
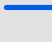

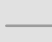


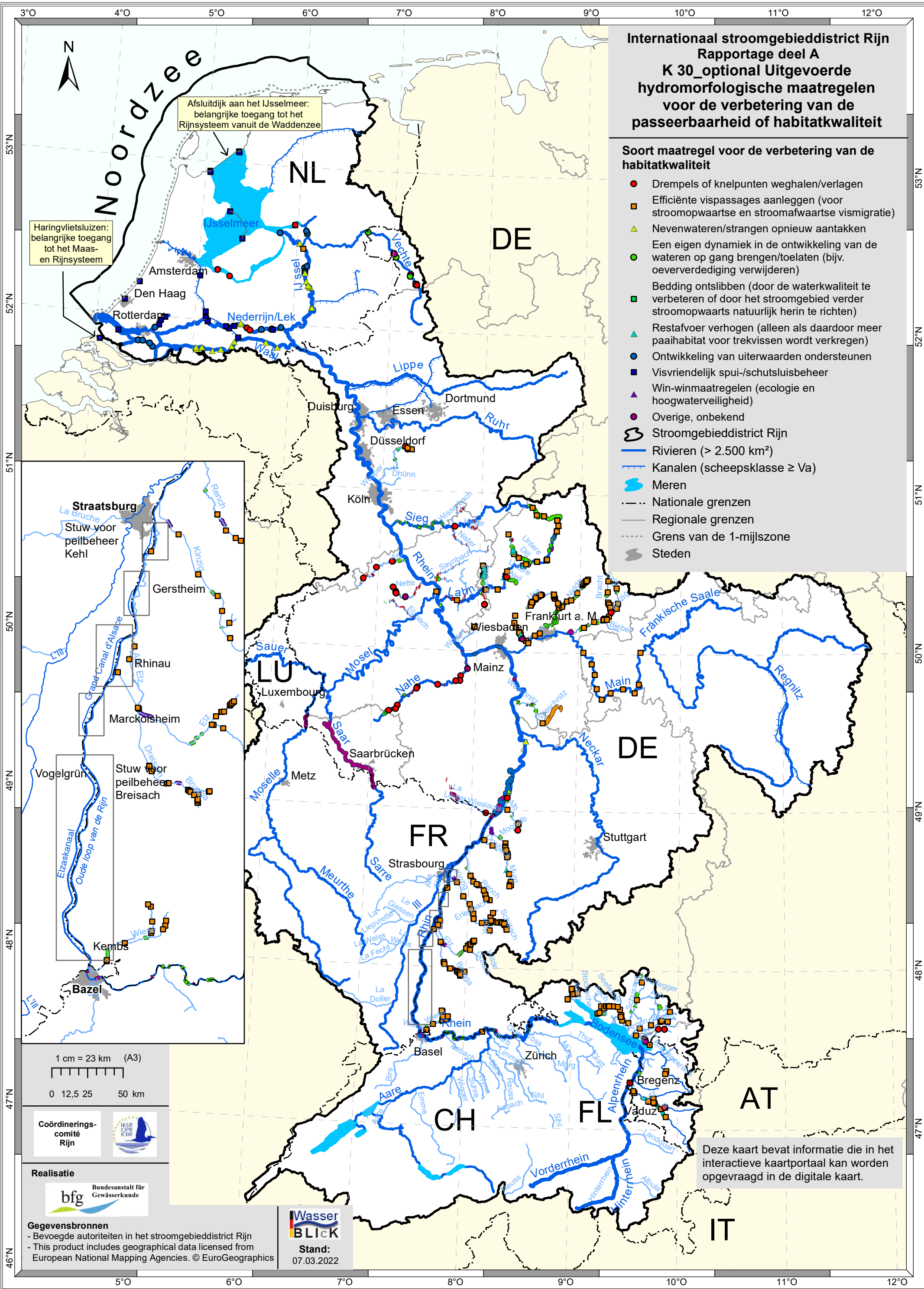


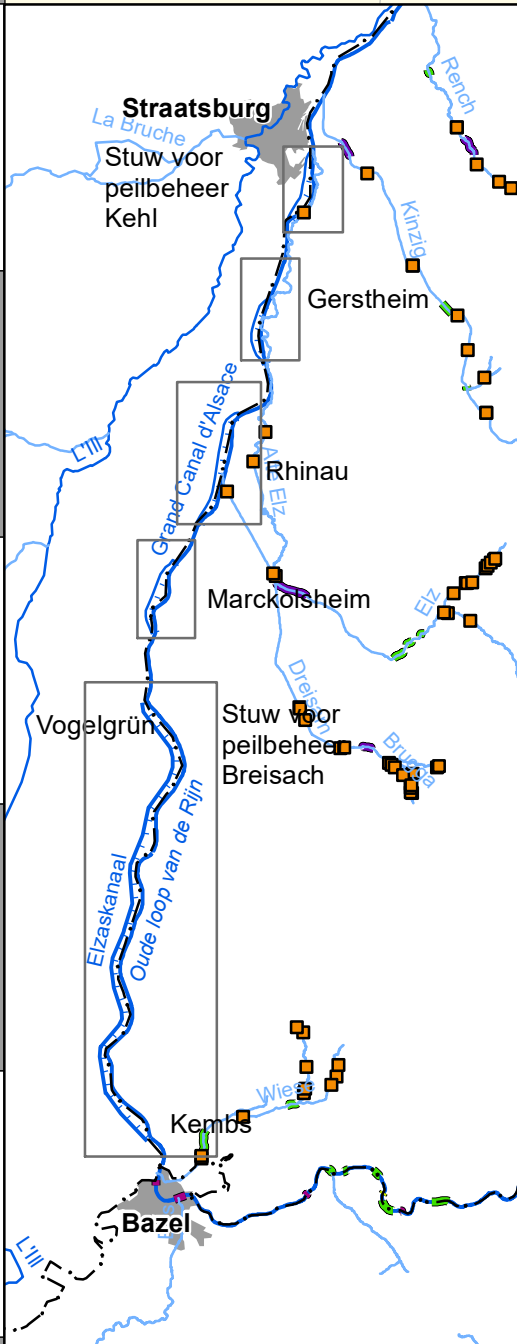
**Internationaal stroomgebieddistrict Rijn
Rapportage deel A
K 30_optional Uitgevoerde
hydromorfologische maatregelen
voor de verbetering van de
passeerbaarheid of habitatkwaliteit**

- Soort maatregel voor de verbetering van de habitatkwaliteit**
- Drempels of knelpunten weghalen/verlagen
 - Efficiënte vispassages aanleggen (voor stroomopwaartse en stroomafwaartse vismigratie)
 - ▲ Nevenwateren/strangen opnieuw aantakken
 - Een eigen dynamiek in de ontwikkeling van de wateren op gang brengen/toelaten (bijv. oeververdediging verwijderen)
 - Bedding ontslibben (door de waterkwaliteit te verbeteren of door het stroomgebied verder stroomopwaarts natuurlijk herin te richten)
 - ▲ Restafvoer verhogen (alleen als daardoor meer paaihabitat voor trekvis wordt verkregen)
 - Ontwikkeling van uiterwaarden ondersteunen
 - Visvriendelijk spui-/schutsluisbeheer
 - ▲ Win-winmaatregelen (ecologie en hoogwaterveiligheid)
 - Overige, onbekend
-  Stroomgebieddistrict Rijn
 Rivieren (> 2.500 km²)
 Kanalen (scheepsklasse ≥ Va)
 Meren
 Nationale grenzen
 Regionale grenzen
 Grens van de 1-mijlszone
 Steden

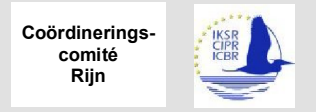


Haringvlietsluizen:
belangrijke toegang
tot het Maas-
en Rijnsysteem

Afsluitdijk aan het IJsselmeer:
belangrijke toegang tot het
Rijnsysteem vanuit de Waddenzee



1 cm = 23 km (A3)
0 12,5 25 50 km



Gegevensbronnen
- Bevoegde autoriteiten in het stroomgebieddistrict Rijn
- This product includes geographical data licensed from European National Mapping Agencies. © EuroGeographics

**Wasser
BLICK**
Stand: 07.03.2022

Deze kaart bevat informatie die in het interactieve kaartportaal kan worden opgevraagd in de digitale kaart.