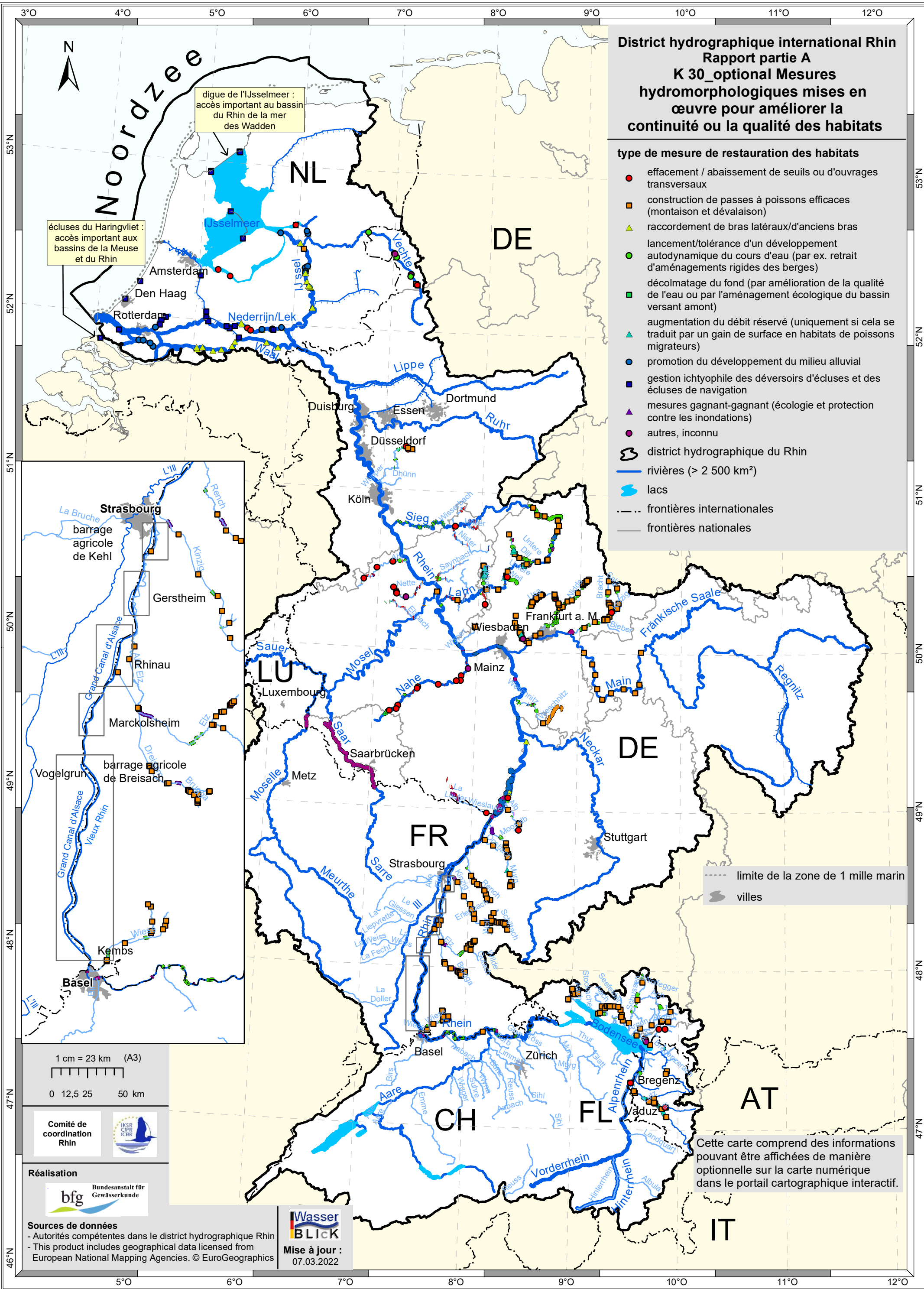


**District hydrographique international Rhin**  
**Rapport partie A**  
**K 30\_optional Mesures**  
**hydromorphologiques mises en**  
**œuvre pour améliorer la**  
**continuité ou la qualité des habitats**

**type de mesure de restauration des habitats**

- effacement / abaissement de seuils ou d'ouvrages transversaux
- construction de passes à poissons efficaces (montaison et dévalaison)
- ▲ raccordement de bras latéraux/d'anciens bras
- lancement/tolérance d'un développement autodynamique du cours d'eau (par ex. retrait d'aménagements rigides des berges)
- décolmatage du fond (par amélioration de la qualité de l'eau ou par l'aménagement écologique du bassin versant amont)
- ▲ augmentation du débit réservé (uniquement si cela se traduit par un gain de surface en habitats de poissons migrateurs)
- promotion du développement du milieu alluvial
- gestion ichtyophile des déversoirs d'écluses et des écluses de navigation
- ▲ mesures gagnant-gagnant (écologie et protection contre les inondations)
- autres, inconnu
- district hydrographique du Rhin
- rivières (> 2 500 km<sup>2</sup>)
- lacs
- frontières internationales
- frontières nationales

- limite de la zone de 1 mille marin
- villes



1 cm = 23 km (A3)  
 0 12,5 25 50 km



**Sources de données**  
 - Autorités compétentes dans le district hydrographique Rhin  
 - This product includes geographical data licensed from European National Mapping Agencies. © EuroGeographics

**Wasser BLICK**  
 Mise à jour : 07.03.2022

Cette carte comprend des informations pouvant être affichées de manière optionnelle sur la carte numérique dans le portail cartographique interactif.