

# Gewässerentwicklungskonzept Obere Havel 1a

## Karte 5-2: Gewässerstrukturgüte, 5-bändige Darstellung

Abschnitt:  
Blatt 1 von 2

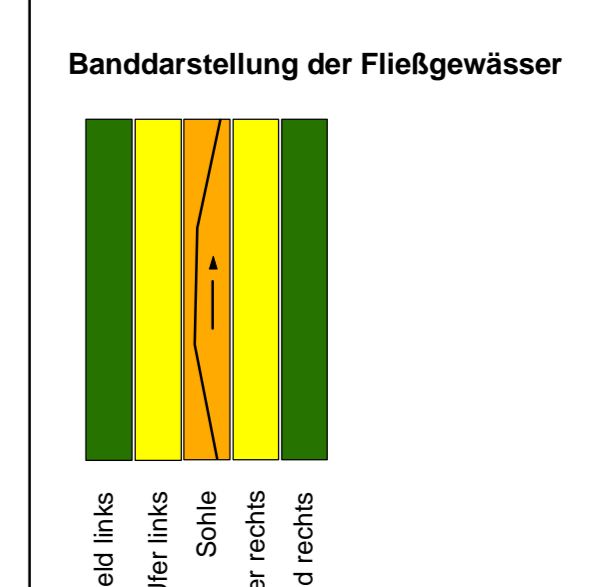
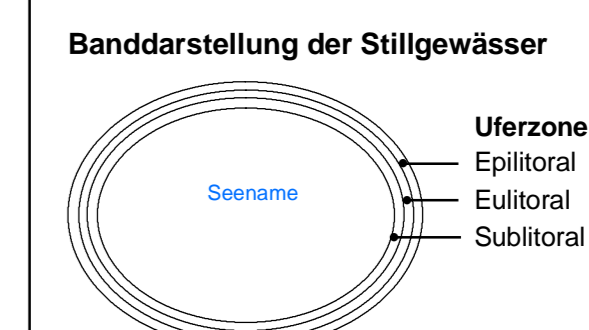
### Legende

- Geltungsbereich des Gewässerentwicklungskonzept
- Landesgrenze Brandenburg - Mecklenburg-Vorpommern
- Planungsabschnittsgrenzen

- ### Gewässer
- WRRL-Standgewässer > 50 ha
  - weitere Standgewässer
  - Fließrichtung

- ### Gewässerstrukturgüte (Fließgewässer)
- GK 1 - sehr gut
  - GK 2 - gut
  - GK 3 - mäßig
  - GK 4 - unbefriedigend
  - GK 5 - schlecht
- ### Sonderfälle
- Gewässerlauf ausgetrocknet
  - Gewässerlauf komplett verrohrt
  - Gewässerlauf verschönert
  - Stillgewässer
  - nicht kartierbar
  - nicht kartierbar (Moor)
  - nicht kartierbar (Moor, Röhricht)
  - nicht kartierbar (Siedlung)
  - nicht kartierbar (Sperrgebiet)

- ### Beeinträchtigungssindex Seen (HMS-Verfahren)
- GK 1 - sehr gut
  - GK 2 - gut
  - GK 3 - mäßig
  - GK 4 - unbefriedigend
  - GK 5 - schlecht



bearbeitet durch:  
**landschaft planen+bauen**  
Schützenstr. 37  
10585 Berlin  
Telefon: +49 30 27 70  
Fax: +49 30 27 70

BRANDENBURGISCHE LANDESMESSUNG  
100 A  
10000 Holzgeraten  
Havelstr. 101-101-0  
Fax: +49 30 27 30 00

Regierungs-Bezirk  
10411  
41 101  
Telefon: +49 30 27 10  
Fax: +49 30 27 10

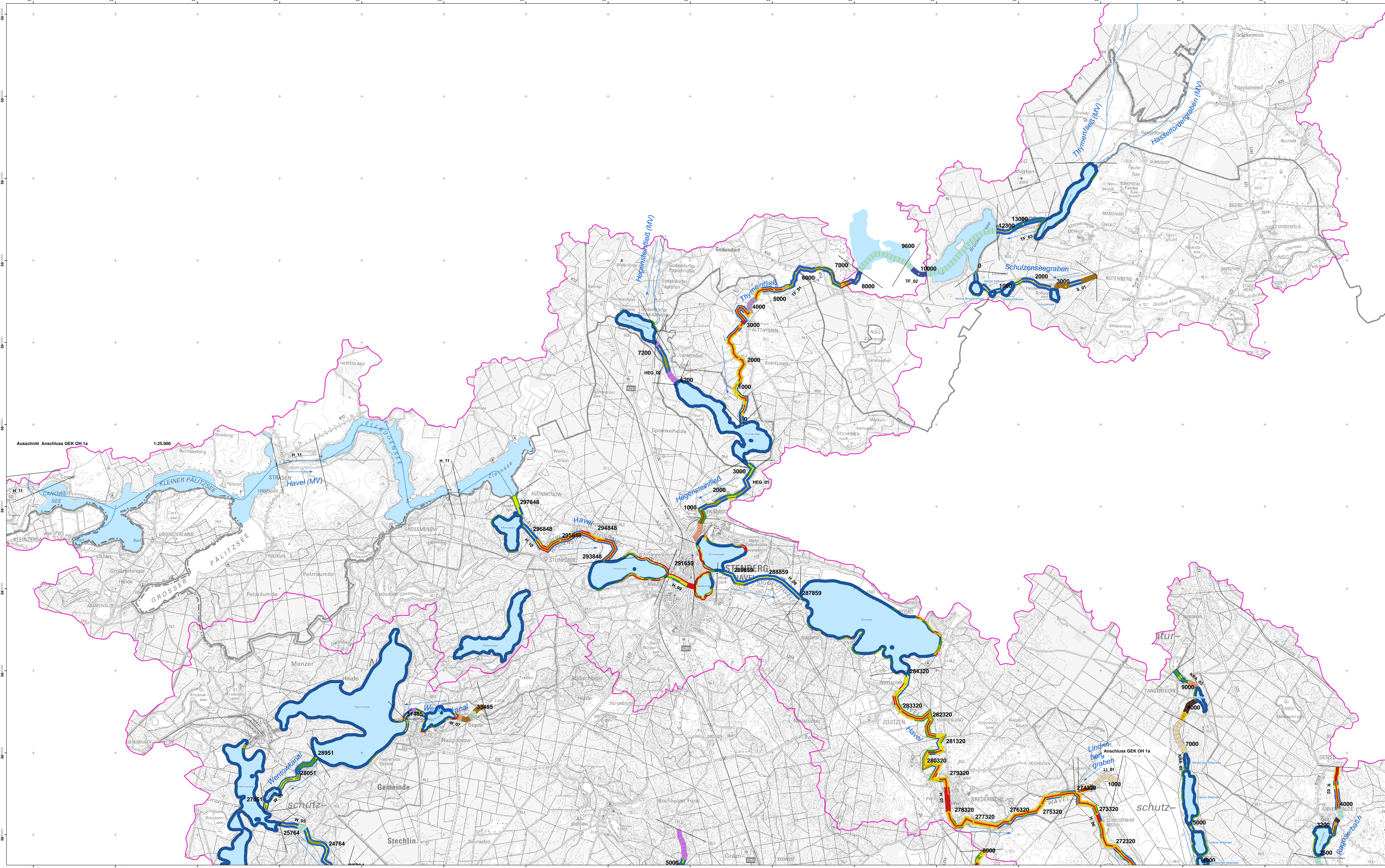
Geschäftsbereich  
10  
10000  
Telefon: +49 30 27 10  
Fax: +49 30 27 10

**LAND BRANDENBURG**  
Landesamt für  
Umwelt, Gesundheit  
und Verbraucherschutz  
Brandenburg

Gewässerentwicklungskonzept Obere Havel 1a  
Karte 5-2: Gewässerstrukturgüte, 5-bändige Darstellung  
Abschnitt: Blatt 1 von 2

Lage im Land Brandenburg  
Blaubbereich  
Blatt 1 von 2  
Blatt 2 von 2

0 0,5 1 1,5 2 Kilometer  
M 1:25.000  
Kartengrundlage: Digitale Daten der Landesvermessung und Geobasisinformation Brandenburg  
Nutzung mit Genehmigung Nr. 258-G-1009  
Topographische Karte 1:50.000 Normalausgabe, Bezugssystem: ETRS 89  
Auftraggeber: Landesamt für Umwelt, Gesundheit und Verbraucherschutz Brandenburg, Ref. RW5  
Stand: 30.03.2016



Ausschnitt Anschluss GEK OH 1a  
1:25.000