
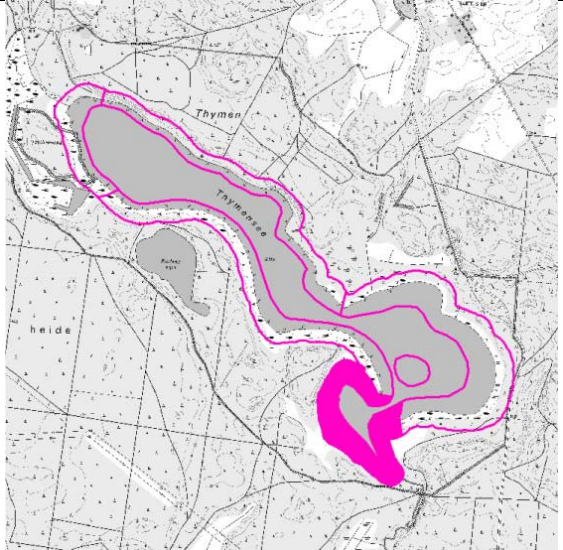
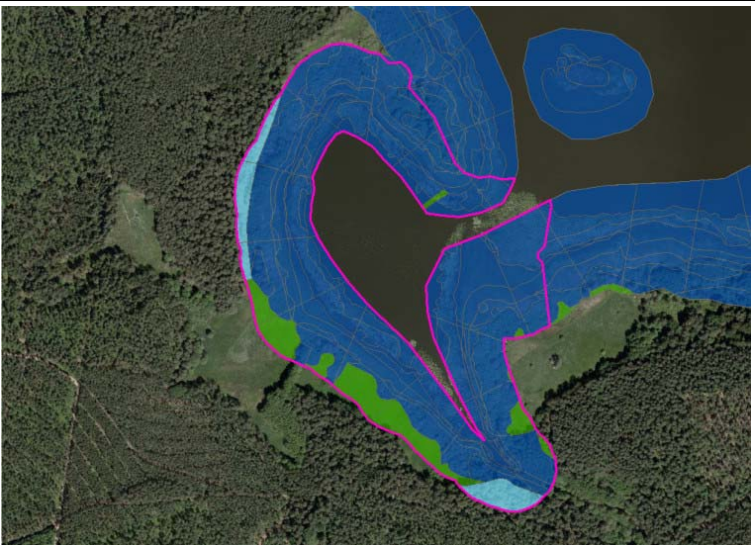


Abschnitts- u. Maßnahmenblätter (Seen): Planungsabschnitt: DEBB800015811879_P01

Bestandsaufnahme (gem. C-Bericht)		Beschreibung des Planungsabschnitts	
Gewässername	Thymensee	LAWA-GWK mit PA-Nr.	800015811879_P01
WK-Code	DEBB800015811879	Ufer-segmente	923, 924, 925, 926, 845, 846, 847, 848, 849, 850, 851, 852, 853, 854, 855
Gewässerkategorie	Stillgewässer	typischer Aspekt	
Sonderkategorie	NWB		
LAWA-Typ	Typ 11 - polymiktischer Tieflandsee mit relativ großem Einzugsgebiet		
Signifikante Belastungen (gesamter SWK)	keine		
Validierung im Rahmen des Projektes		typische Belastungen (Planungsabschnitt)	
Sonderkategorie	NWB	keine	
LAWA-Typ	Typ 11 - polymiktischer Tieflandsee mit relativ großem Einzugsgebiet		

Lage	Objekte (I _{obj})
	

DEFIZITANALYSE (Seewasserkörper)

	Chemischer Zustand	Ökol. Zustand/ Potenzial	Biologische QK			Allg. physik.-chem QK	Spezifische chemische QK
			MP+PB	MZB	Fische		
Bewertung	gut	gut	gut	nicht klassifiziert	nicht klassifiziert	nicht klassifiziert	QN eingehalten
Defizit	0	0	0	U	U	0	C

	Hydromorphologische Klassifikation (Seeufer)			
	Sublitoral	Eulitoral	Epilitoral	Gesamt (PA)
Index (Pl.abschn.)	1,01	1,00	1,24	1,08
Beschreibung	keine Defizite	keine Defizite	keine Defizite	
Defizit	+1	+1	+1	+1

ENTWICKLUNGSBESCHRÄNKUNGEN – langfristig

Siedlung	keine
Industrie	keine
Verkehr	keine
Wassernutzung	keine

ENTWICKLUNGSBESCHRÄNKUNGEN – mittelfristig

Landschafts- und Fachplanungen	keine bekannt in der Uferzone
Natura 2000/ Schutzgebiete	DE 2744-301
Landwirtschaft	keine
Gewässerunterhaltung	keine Gewässerunterhaltung bekannt
Hochwasserschutz	keine
Denkmalschutz	keine bekannt
Freizeit- und Erholungsnutzung	keine
Altlasten	keine bekannt
Fischereiwirtschaft	keine bekannt
Eigentumsrechtliche Belange	keine Angaben

SONSTIGE INFORMATIONEN

Moore	Thymensee (Nr. 316)
Entwicklungspotenzial	sehr hoch

ENTWICKLUNGSZIELE/-STRATEGIEN

Ziel	Erhalt des gegenwärtigen weitgehend ungestörten Zustands (Relief, Ufervegetation, sehr geringe/fehlende Nutzung)
Strategie	spontane Entwicklung ohne unterstützende Maßnahmen


ERLÄUTERUNG DER MASSNAHMENVORSCHLÄGE

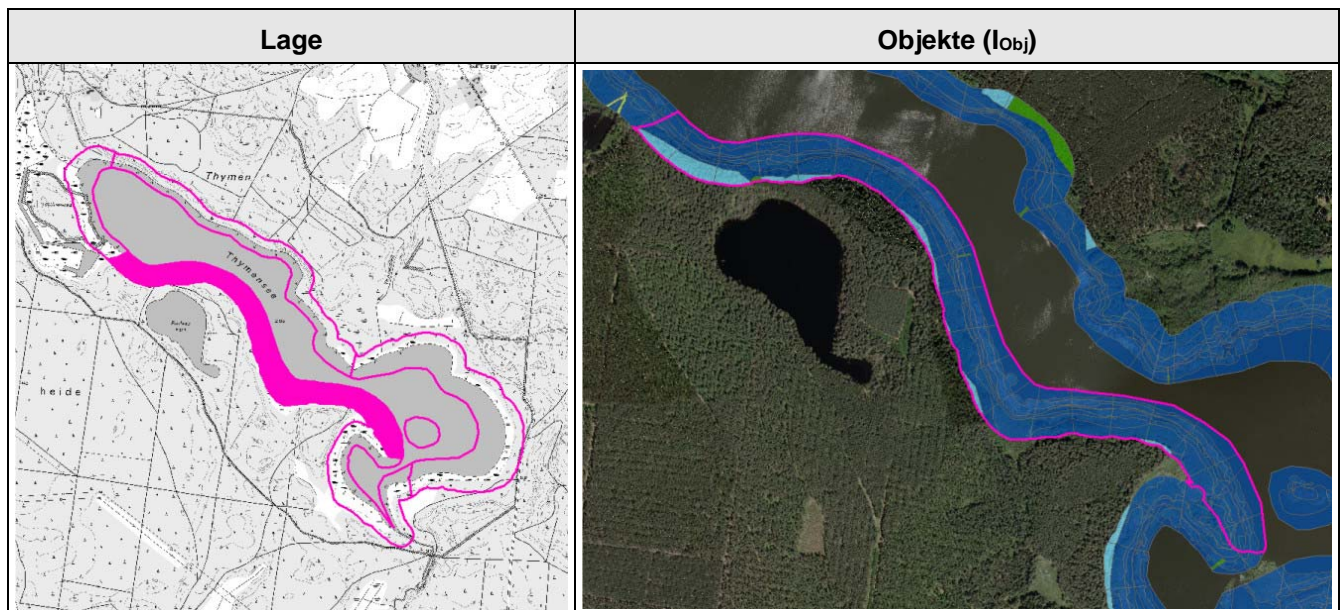
keine Maßnahmen

MASSNAHMEN (EMN-IDs)

zusätzliche Maßnahmen : entfällt Bezeichnung der Maßnahmen: entfällt

Abschnitts- u. Maßnahmenblätter (Seen): Planungsabschnitt: DEBB800015811879_P02

Bestandsaufnahme (gem. C-Bericht)		Beschreibung des Planungsabschnitts	
Gewässername	Thymensee	LAWA-GWK mit PA-Nr.	800015811879_P02
WK-Code	DEBB800015811879	Ufer-segmente	855, 856, 857, 858, 859, 860, 861, 862, 863, 864, 865, 866, 867, 868, 869, 870, 871, 872, 873, 874, 875, 876
Gewässerkategorie	Stillgewässer	typischer Aspekt	
Sonderkategorie	NWB		
LAWA-Typ	Typ 11 - polymiktischer Tieflandsee mit relativ großem Einzugsgebiet		
Signifikante Belastungen (gesamter SWK)	keine		
Validierung im Rahmen des Projektes		typische Belastungen (Planungsabschnitt)	
Sonderkategorie	NWB	keine	
LAWA-Typ	Typ 11 - polymiktischer Tieflandsee mit relativ großem Einzugsgebiet		



DEFIZITANALYSE (Seewasserkörper)

	Chemischer Zustand	Ökol. Zustand/ Potenzial	Biologische QK			Allg. physik.-chem QK	Spezifische chemische QK
			MP+PB	MZB	Fische		
Bewertung	gut	gut	gut	nicht klassifiziert	nicht klassifiziert	nicht klassifiziert	QN eingehalten
Defizit	0	0	0	U	U	0	C

	Hydromorphologische Klassifikation (Seeufer)			
	Sublitoral	Eulitoral	Epilitoral	Gesamt (PA)
Index (Pl.abschn.)	1,00	1,00	1,09	1,03
Beschreibung	keine Defizite	keine Defizite	keine Defizite	
Defizit	+1	+1	+1	+1

ENTWICKLUNGSBESCHRÄNKUNGEN – langfristig

Siedlung	keine
Industrie	keine
Verkehr	keine
Wassernutzung	keine

ENTWICKLUNGSBESCHRÄNKUNGEN – mittelfristig

Landschafts- und Fachplanungen	keine bekannt in der Uferzone
Natura 2000/ Schutzgebiete	DE 2744-301
Landwirtschaft	keine
Gewässerunterhaltung	keine Gewässerunterhaltung bekannt
Hochwasserschutz	keine
Denkmalschutz	keine bekannt
Freizeit- und Erholungsnutzung	keine
Altlasten	keine bekannt
Fischereiwirtschaft	keine bekannt
Eigentumsrechtliche Belange	keine Angaben

SONSTIGE INFORMATIONEN

Moore	keine
Entwicklungspotenzial	sehr hoch

ENTWICKLUNGSZIELE/-STRATEGIEN

Ziel	Erhalt des gegenwärtigen weitgehend ungestörten Zustands (Relief, Ufervegetation, sehr geringe/fehlende Nutzung)
Strategie	spontane Entwicklung ohne unterstützende Maßnahmen


ERLÄUTERUNG DER MASSNAHMENVORSCHLÄGE

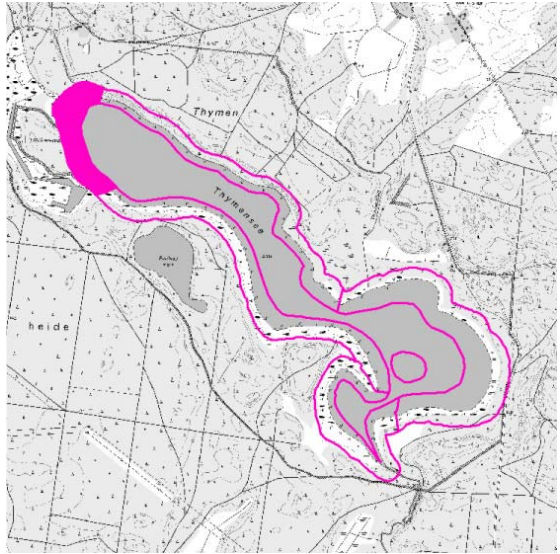
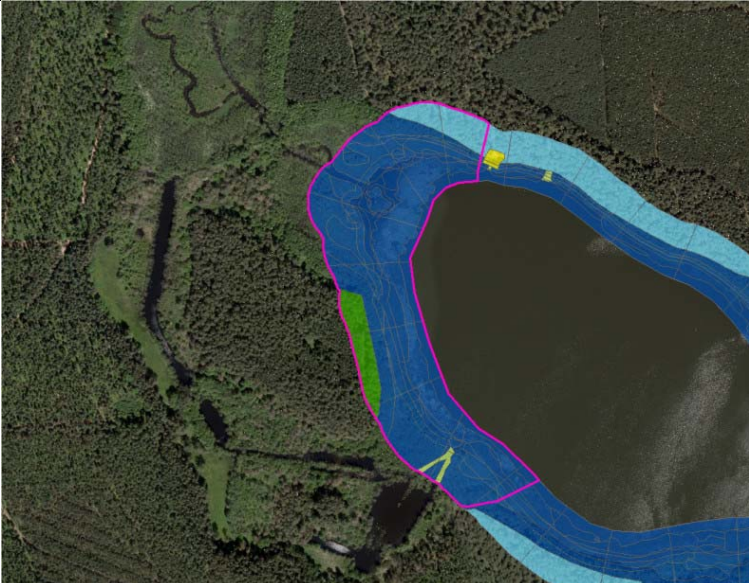
keine Maßnahmen

MASSNAHMEN (EMN-IDs)

zusätzliche Maßnahmen : entfällt Bezeichnung der Maßnahmen: entfällt

Abschnitts- u. Maßnahmenblätter (Seen): Planungsabschnitt: DEBB800015811879_P03

Bestandsaufnahme (gem. C-Bericht)		Beschreibung des Planungsabschnitts	
Gewässername	Thymensee	LAWA-GWK mit PA-Nr.	800015811879_P03
WK-Code	DEBB800015811879	Ufer-segmente	876, 877, 878, 879, 880, 881, 882, 883, 884
Gewässerkategorie	Stillgewässer	typischer Aspekt	
Sonderkategorie	NWB		
LAWA-Typ	Typ 11 - polymiktischer Tieflandsee mit relativ großem Einzugsgebiet		
Signifikante Belastungen (gesamter SWK)	keine		
Validierung im Rahmen des Projektes		typische Belastungen (Planungsabschnitt)	
Sonderkategorie	NWB	keine	
LAWA-Typ	Typ 11 - polymiktischer Tieflandsee mit relativ großem Einzugsgebiet		

Lage	Objekte (I _{obj})
	

DEFIZITANALYSE (Seewasserkörper)

	Chemischer Zustand	Ökol. Zustand/ Potenzial	Biologische QK			Allg. physik.-chem QK	Spezifische chemische QK
			MP+PB	MZB	Fische		
Bewertung	gut	gut	gut	nicht klassifiziert	nicht klassifiziert	nicht klassifiziert	QN eingehalten
Defizit	0	0	0	U	U	0	C

	Hydromorphologische Klassifikation (Seeufer)			
	Sublitoral	Eulitoral	Epilitoral	Gesamt (PA)
Index (Pl.abschn.)	1,00	1,00	1,24	1,08
Beschreibung	keine Defizite	keine Defizite	keine Defizite	
Defizit	+1	+1	+1	+1

ENTWICKLUNGSBESCHRÄNKUNGEN – langfristig

Siedlung	keine
Industrie	keine
Verkehr	keine
Wassernutzung	keine

ENTWICKLUNGSBESCHRÄNKUNGEN – mittelfristig

Landschafts- und Fachplanungen	keine bekannt in der Uferzone
Natura 2000/ Schutzgebiete	DE 2744-301
Landwirtschaft	keine
Gewässerunterhaltung	keine Gewässerunterhaltung bekannt
Hochwasserschutz	keine
Denkmalschutz	keine bekannt
Freizeit- und Erholungsnutzung	keine
Altlasten	keine bekannt
Fischereiwirtschaft	keine bekannt
Eigentumsrechtliche Belange	keine Angaben

SONSTIGE INFORMATIONEN

Moore	keine
Entwicklungspotenzial	sehr hoch

ENTWICKLUNGSZIELE/-STRATEGIEN

Ziel	Erhalt des gegenwärtigen weitgehend ungestörten Zustands (Relief, Ufervegetation, sehr geringe/fehlende Nutzung)
Strategie	spontane Entwicklung ohne unterstützende Maßnahmen

ERLÄUTERUNG DER MASSNAHMENVORSCHLÄGE

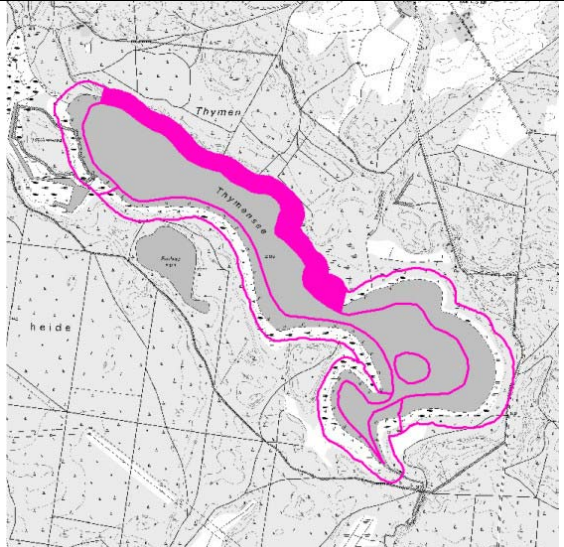
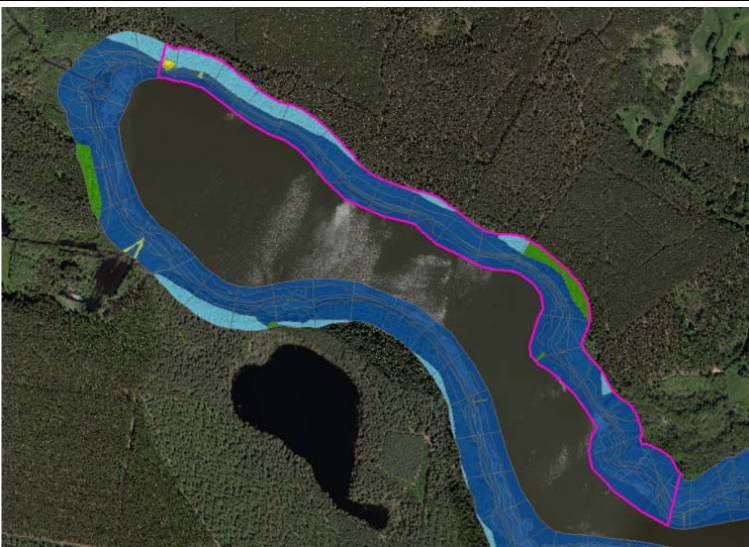
keine Maßnahmen

MASSNAHMEN (EMN-IDs)

zusätzliche Maßnahmen : entfällt Bezeichnung der Maßnahmen: entfällt

Abschnitts- u. Maßnahmenblätter (Seen): Planungsabschnitt: DEBB800015811879_P04

Bestandsaufnahme (gem. C-Bericht)		Beschreibung des Planungsabschnitts	
Gewässername	Thymensee	LAWA-GWK mit PA-Nr.	800015811879_P04
WK-Code	DEBB800015811879	Ufer-segmente	884, 885, 886, 887, 888, 889, 890, 891, 892, 893, 894, 895, 896, 897, 898, 899, 900, 901, 902, 903
Gewässerkategorie	Stillgewässer	typischer Aspekt	
Sonderkategorie	NWB		
LAWA-Typ	Typ 11 - polymiktischer Tieflandsee mit relativ großem Einzugsgebiet		
Signifikante Belastungen (gesamter SWK)	keine		
Validierung im Rahmen des Projektes		typische Belastungen (Planungsabschnitt)	
Sonderkategorie	NWB	punktuell: Seezugang	
LAWA-Typ	Typ 11 - polymiktischer Tieflandsee mit relativ großem Einzugsgebiet		

Lage	Objekte (lobj)
	

DEFIZITANALYSE (Seewasserkörper)

	Chemischer Zustand	Ökol. Zustand/ Potenzial	Biologische QK			Allg. physik.-chem QK	Spezifische chemische QK
			MP+PB	MZB	Fische		
Bewertung	gut	gut	gut	nicht klassifiziert	nicht klassifiziert	nicht klassifiziert	QN eingehalten
Defizit	0	0	0	U	U	0	C

	Hydromorphologische Klassifikation (Seeufer)			
	Sublitoral	Eulitoral	Epilitoral	Gesamt (PA)
Index (Pl.abschn.)	1,00	1,02	1,29	1,11
Beschreibung	punktuell: Seezugang	punktuell: Seezugang	punktuell: ungünstige Waldstruktur (Nadelholz-Monokultur)	
Defizit	+1	+1	+1	+1

ENTWICKLUNGSBESCHRÄNKUNGEN – langfristig

Siedlung	keine
Industrie	keine
Verkehr	keine
Wassernutzung	keine

ENTWICKLUNGSBESCHRÄNKUNGEN – mittelfristig

Landschafts- und Fachplanungen	keine bekannt in der Uferzone
Natura 2000/ Schutzgebiete	DE 2744-301
Landwirtschaft	keine
Gewässerunterhaltung	keine Gewässerunterhaltung bekannt
Hochwasserschutz	keine
Denkmalschutz	keine bekannt
Freizeit- und Erholungsnutzung	keine
Altlasten	keine bekannt
Fischereiwirtschaft	keine bekannt
Eigentumsrechtliche Belange	keine Angaben

SONSTIGE INFORMATIONEN

Moore	keine
Entwicklungspotenzial	sehr hoch

ENTWICKLUNGSZIELE/-STRATEGIEN

Ziel	Erhalt des gegenwärtigen weitgehend ungestörten Zustands (Relief, Ufervegetation, sehr geringe/fehlende Nutzung)
Strategie	gelegentliche Kontrollen (seeseits, landseits) zwecks Unterbindung von Belastungen bzw. Verschlechterungen


ERLÄUTERUNG DER MASSNAHMENVORSCHLÄGE

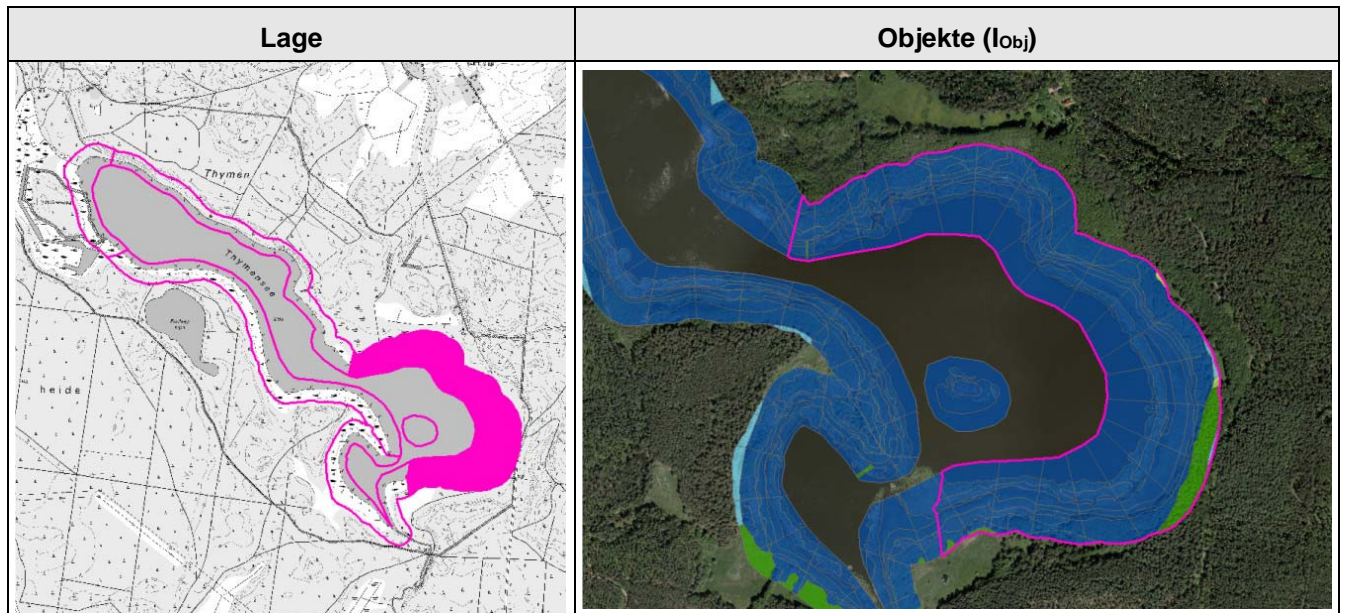
punktuell: Beschränkung der Nutzungsfläche, Nutzerlenkung, Nutzungsextensivierung

MASSNAHMEN (EMN-IDs)

zusätzliche Maßnahmen : M001 Bezeichnung der Maßnahmen: 86_07 "Extensivierung von Wassersport- oder Freizeitnutzungen (z.B. Beschränkung von Bootsliegeplätzen, Rückbau von Steganlagen, Besucherlenkung)"

Abschnitts- u. Maßnahmenblätter (Seen): Planungsabschnitt: DEBB800015811879_P05

Bestandsaufnahme (gem. C-Bericht)		Beschreibung des Planungsabschnitts	
Gewässername	Thymensee	LAWA-GWK mit PA-Nr.	800015811879_P05
WK-Code	DEBB800015811879	Ufer-segmente	903, 904, 905, 906, 907, 908, 909, 910, 911, 912, 913, 914, 915, 916, 917, 918, 919, 920, 921, 922, 923
Gewässerkategorie	Stillgewässer	typischer Aspekt	
Sonderkategorie	NWB		
LAWA-Typ	Typ 11 - polymiktischer Tieflandsee mit relativ großem Einzugsgebiet		
Signifikante Belastungen (gesamter SWK)	keine		
Validierung im Rahmen des Projektes		typische Belastungen (Planungsabschnitt)	
Sonderkategorie	NWB	keine	
LAWA-Typ	Typ 11 - polymiktischer Tieflandsee mit relativ großem Einzugsgebiet		



DEFIZITANALYSE (Seewasserkörper)

	Chemischer Zustand	Ökol. Zustand/ Potenzial	Biologische QK			Allg. physik.-chem QK	Spezifische chemische QK
			MP+PB	MZB	Fische		
Bewertung	gut	gut	gut	nicht klassifiziert	nicht klassifiziert	nicht klassifiziert	QN eingehalten
Defizit	0	0	0	U	U	0	C

	Hydromorphologische Klassifikation (Seeufer)			
	Sublitoral	Eulitoral	Epilitoral	Gesamt (PA)
Index (Pl.abschn.)	1,00	1,00	1,13	1,05
Beschreibung	keine Defizite	keine Defizite	punktuell: ungünstige Waldstruktur (Nadelholz-Monokultur)	
Defizit	+1	+1	+1	+1

ENTWICKLUNGSBESCHRÄNKUNGEN – langfristig

Siedlung	keine
Industrie	keine
Verkehr	keine
Wassernutzung	keine

ENTWICKLUNGSBESCHRÄNKUNGEN – mittelfristig

Landschafts- und Fachplanungen	keine bekannt in der Uferzone
Natura 2000/ Schutzgebiete	DE 2744-301
Landwirtschaft	keine
Gewässerunterhaltung	keine Gewässerunterhaltung bekannt
Hochwasserschutz	keine
Denkmalschutz	keine bekannt
Freizeit- und Erholungsnutzung	keine
Altlasten	keine bekannt
Fischereiwirtschaft	keine bekannt
Eigentumsrechtliche Belange	keine Angaben

SONSTIGE INFORMATIONEN

Moore	Thymensee (Nr. 316)
Entwicklungspotenzial	sehr hoch

ENTWICKLUNGSZIELE/-STRATEGIEN

Ziel	Erhalt des gegenwärtigen weitgehend ungestörten Zustands (Relief, Ufervegetation, sehr geringe/fehlende Nutzung)
Strategie	spontane Entwicklung ohne unterstützende Maßnahmen


ERLÄUTERUNG DER MASSNAHMENVORSCHLÄGE

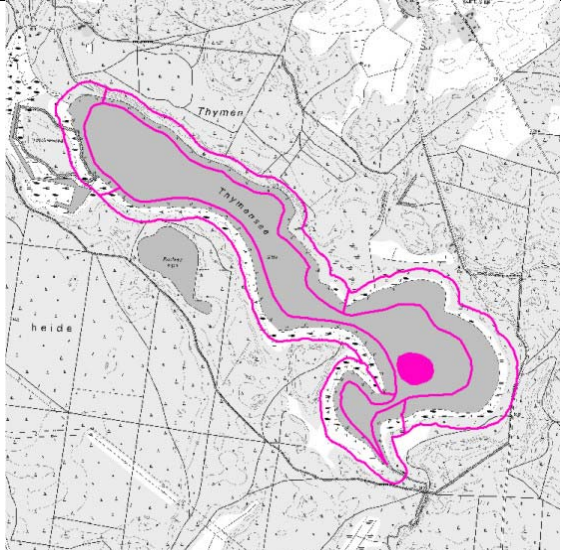
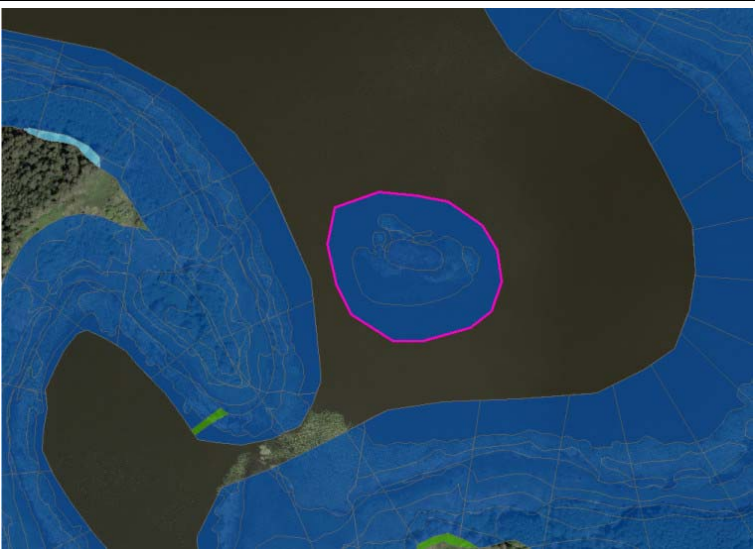
keine Maßnahmen

MASSNAHMEN (EMN-IDs)

zusätzliche Maßnahmen : entfällt Bezeichnung der Maßnahmen: entfällt

Abschnitts- u. Maßnahmenblätter (Seen): Planungsabschnitt: DEBB800015811879_P06

Bestandsaufnahme (gem. C-Bericht)		Beschreibung des Planungsabschnitts	
Gewässername	Thymensee	LAWA-GWK mit PA-Nr.	800015811879_P06
WK-Code	DEBB800015811879	Ufer-segmente	927
Gewässerkategorie	Stillgewässer	typischer Aspekt	
Sonderkategorie	NWB		
LAWA-Typ	Typ 11 - polymiktischer Tieflandsee mit relativ großem Einzugsgebiet		
Signifikante Belastungen (gesamter SWK)	keine		
Validierung im Rahmen des Projektes		typische Belastungen (Planungsabschnitt)	
Sonderkategorie	NWB	keine	
LAWA-Typ	Typ 11 - polymiktischer Tieflandsee mit relativ großem Einzugsgebiet		

Lage	Objekte (I _{obj})
	

DEFIZITANALYSE (Seewasserkörper)

	Chemischer Zustand	Ökol. Zustand/ Potenzial	Biologische QK			Allg. physik.-chem QK	Spezifische chemische QK
			MP+PB	MZB	Fische		
Bewertung	gut	gut	gut	nicht klassifiziert	nicht klassifiziert	nicht klassifiziert	QN eingehalten
Defizit	0	0	0	U	U	0	C

	Hydromorphologische Klassifikation (Seeufer)			
	Sublitoral	Eulitoral	Epilitoral	Gesamt (PA)
Index (Pl.abschn.)	1,00	1,00	entfällt	1,00
Beschreibung	keine Defizite	keine Defizite	entfällt	
Defizit	+1	+1	entfällt	+1

ENTWICKLUNGSBESCHRÄNKUNGEN – langfristig

Siedlung	keine
Industrie	keine
Verkehr	keine
Wassernutzung	keine

ENTWICKLUNGSBESCHRÄNKUNGEN – mittelfristig

Landschafts- und Fachplanungen	keine bekannt in der Uferzone
Natura 2000/ Schutzgebiete	DE 2744-301 (FFH)
Landwirtschaft	keine
Gewässerunterhaltung	keine Gewässerunterhaltung bekannt
Hochwasserschutz	keine
Denkmalschutz	keine bekannt
Freizeit- und Erholungsnutzung	keine
Altlasten	keine bekannt
Fischereiwirtschaft	keine bekannt
Eigentumsrechtliche Belange	keine Angaben

SONSTIGE INFORMATIONEN

Moore	keine
Entwicklungspotenzial	sehr hoch

ENTWICKLUNGSZIELE/-STRATEGIEN

Ziel	Erhalt des gegenwärtigen weitgehend ungestörten Zustands (Relief, Ufervegetation, sehr geringe/fehlende Nutzung)
Strategie	spontane Entwicklung ohne unterstützende Maßnahmen

ERLÄUTERUNG DER MASSNAHMENVORSCHLÄGE

keine Maßnahmen

MASSNAHMEN (EMN-IDs)

zusätzliche Maßnahmen : entfällt Bezeichnung der Maßnahmen: entfällt
