

Wentowkanal		58152_P01		Förderung der Beschattung; Verbesserung der Gewässerstruktur;	
MN-Nr.	DWA-M 610	EMNT_ID	Stat von	Stat bis	Bemerkung/Begründung
W_01_M01	U8	79_11	0,5	0,9	RECHTS: Uferbereiche schützen, Gehölzaufwuchs zulassen / nachpflanzen
W_01_M04	U8	79_11	1,3	1,9	RECHTS: Uferbereiche schützen, Gehölzaufwuchs zulassen / nachpflanzen

Havel		58_P05		Förderung der Beschattung; Verbesserung der Gewässerstruktur; Initiierung eigendynamische Prozesse	
MN-Nr.	DWA-M 610	EMNT_ID	Stat von	Stat bis	Bemerkung/Begründung
H_05_M06	S8	79_10	257,5	259,6	RECHTS: meist mit Schilf bewachsene Uferzonen schützen/ entwickeln; wenn weitere Pfählpakete angedacht sind, dann Variante 3 oder zumindest Variante 2, keinfalls Variante 1
H_05_M04	S8	79_10	257,5	259,9	LINKS: meist mit Schilf bewachsene Uferzonen schützen/ entwickeln; wenn weitere Pfählpakete angedacht sind, dann Variante 3 oder zumindest Variante 2, keinfalls Variante 1
H_05_M02	S8	79_10	259,9	261,1	LINKS: Uferbereiche schützen, Gehölzaufwuchs zulassen
H_05_M01	S8	79_10	260,9	261,9	RECHTS: meist mit Schilf bewachsene Uferzonen schützen/ entwickeln; wenn weitere Pfählpakete angedacht sind, dann Variante 3 oder zumindest Variante 2, keinfalls Variante 1
H_05_M08	S8	79_10	261,1	263,3	LINKS: Uferbereiche schützen, Gehölzaufwuchs zulassen
H_05_M07	S8	79_10	262,1	263,5	RECHTS: meist mit Schilf bewachsene Uferzonen schützen/ entwickeln; Pfählpakete angedacht sind, dann Variante 3 oder zumindest Variante 2, keinfalls Variante 1

Havel		58_P04		Förderung der Beschattung; Verbesserung der Gewässerstruktur; Initiierung eigendynamische Prozesse	
MN-Nr.	DWA-M 610	EMNT_ID	Stat von	Stat bis	Bemerkung/Begründung
H_04_M01	S8	79_10	252,9	254,6	LINKS: Uferbereiche mit Schilf schützen und ausweiten; wenn Uferbefestigung durch Pfählpakete erneuert werden sollte, dann in Schilfbereichen mit Variante 2 oder 3, nicht Variante 1

Havel		58_P03		Förderung der Beschattung; Verbesserung der Gewässerstruktur; Initiierung eigendynamische Prozesse	
MN-Nr.	DWA-M 610	EMNT_ID	Stat von	Stat bis	Bemerkung/Begründung
H_03_M08	S8	79_10	248,9	250,0	RECHTS: Uferbereiche mit Schilf schützen und ausweiten; wenn Uferbefestigung durch Pfählpakete erneuert werden sollte, dann in Schilfbereichen mit Variante 2 oder 3, nicht Variante 1
H_03_M01	S8	79_10	250,9	251,8	RECHTS: Uferbereiche mit Schilf schützen und ausweiten; wenn Uferbefestigung durch Pfählpakete erneuert werden sollte, dann in Schilfbereichen mit Variante 2 oder 3, nicht Variante 1
H_03_M02	S8	79_10	250,9	251,7	LINKS: Uferbereiche mit Schilf schützen und ausweiten; wenn Uferbefestigung durch Pfählpakete erneuert werden sollte, dann in Schilfbereichen mit Variante 2 oder 3, nicht Variante 1
H_03_M04	S8	79_10	252,5	252,9	RECHTS: Uferbereiche mit Schilf schützen und ausweiten; wenn Uferbefestigung durch Pfählpakete erneuert werden sollte, dann in Schilfbereichen mit Variante 2 oder 3, nicht Variante 1
H_03_M07	S8	79_10	252,5	252,9	LINKS: Uferbereiche mit Schilf schützen und ausweiten; wenn Uferbefestigung durch Pfählpakete erneuert werden sollte, dann in Schilfbereichen mit Variante 2 oder 3, nicht Variante 1

Havel		58_P01		Förderung der Beschattung; Verbesserung der Gewässerstruktur; Initiierung eigendynamische Prozesse	
MN-Nr.	DWA-M 610	EMNT_ID	Stat von	Stat bis	Bemerkung/Begründung
H_01_M07	S8	79_10	236,3	236,5	RECHTS: Schilfbereiche entwickeln
H_01_M08	S8	79_10	236,3	236,5	LINKS: Schilfbereiche entwickeln
H_01_M06	S8	79_10	242,8	242,9	LINKS: Schilfbereiche entwickeln
H_01_M05	S8	79_10	243,0	243,2	RECHTS: Schilfbereiche entwickeln
H_01_M03	S8	79_10	245,7	246,0	RECHTS: Schilfbereiche entwickeln
H_01_M09	S8	79_10	246,1	246,4	LINKS: Schilfbereiche entwickeln

### Gewässerentwicklungskonzept Obere Havel 1a

#### Karte 7-3: Maßnahmenumsetzung im Rahmen der Gewässerunterhaltung

Abschnitt:  
Blatt 1 von 4

#### Legende

- Grenzen**
- Geltungsbereich des Gewässerentwicklungskonzept
  - Landesgrenze Brandenburg - Mecklenburg-Vorpommern
  - Planungsabschnittsgrenzen
  - WRRL-relevante Gewässer mit Fließgewässerstationierung [Zahlenangaben in km]
- Gewässer**
- WRRL-Stehgewässer > 50 ha
  - weitere Stehgewässer

#### Maßnahmen die im Rahmen der Gewässerunterhaltung\* umgesetzt werden können

(\* für einige Bauwerke sind ggfs. Planenehmungsverfahren notwendig. Nähere Informationen siehe GEK-Bericht)

Maßnahmen	EMNT_DB	Maßnahmenbeschreibung Datenbank BB (EMNT_Text)	Maßnahmenbeschreibung DWA-M610	Code DWA-M610
	79_01/ 79_02	Gewässerunterhaltungsplan des GUV anpassen / optimieren bzw. stark reduzieren	Belassen naturnaher Strukturelemente	S 8
	79_06	standortheimischen Gehölzsaum ergänzen (z.B. durch zweite Reihe)	Pflege und Entwickeln gewässertypischer Ufervegetation	S 4
<b>Darstellung rechts in Fließrichtung</b>				
	73_05/ 73_06/ 73_08	standortheimischen Gehölzsaum pflanzen / ergänzen/ entwickeln	Pflege und Entwickeln gewässertypischer Ufervegetation	U 8
	79_10	fortgeschrittene Sohl- / Uferstrukturierung belassen / schützen	Pflege und Entwickeln gewässertypischer Ufervegetation	U 8
<b>Darstellung links in Fließrichtung</b>				
	71_02	Totholz fest einbauen (vorrangig zur Ermöglichung der Strömungs- und Substratdiversität)	Maßnahmen zur gezielten Entwicklung v. Sohlstrukturen Einbringen von Totholz	S 10
	72_04	Uferlinie mit Nischen, Vorsprünge u. Randschüttungen punktuell brechen (hier Zulassen)	Belassen von Uferabbrüchen / Zulassen des Verfalls naturferner Uferbefestigungen	U 4
	72_08	naturnaher Strömungslenker einbauen (z.B. wechselseitige Fallbäume, etc.)	Maßnahmen zur gezielten Entwicklung v. Sohlstrukturen Einbringen von Totholz	S 10
	79_08	Böschungsmahd optimieren (z.B. einseitig, terminlich eingeschränkt)	Pflege und Entwickeln gewässertypischer Ufervegetation	U 8
	79_11	Ufervegetation erhalten / pflegen	Pflege und Entwickeln gewässertypischer Ufervegetation	U 8
<b>punktueller Darstellung</b>				
	65_07	Querschnitt eines Entwässerungsgrabens verkleinern	Wiederherstellen des Gewässerprofils	U 2
	69_09 / 69_10	Verröhrung öffnen oder umgestalten / Durchlass rückbauen oder umgestalten	Beseitigen kleinerer Wanderhindernisse	S 9

bearbeitet durch:

Schlesische Str. 27  
10997 Berlin  
Telefon 030 - 610 77-0  
Fax 030 - 610 77-99

REGENWASSER  
INGENIEURGESELLSCHAFT  
PROF. DR. SIEKER MBH

Rennbahnallee 109 A  
13309 Hoggengarten  
Telefon 03342 - 3595-0  
Fax 03342 - 3595-29

Umweltbüro essen

Rellinghauser Str. 334 f  
45136 Essen  
Telefon 0201 - 86 06 1-0  
Fax 0201 - 86 06 1-29

ecocrop+pictures

Gerda Wellersstr. 10  
79100 Freiburg  
Telefon 0761 - 462277  
Fax 0157 - 74484091

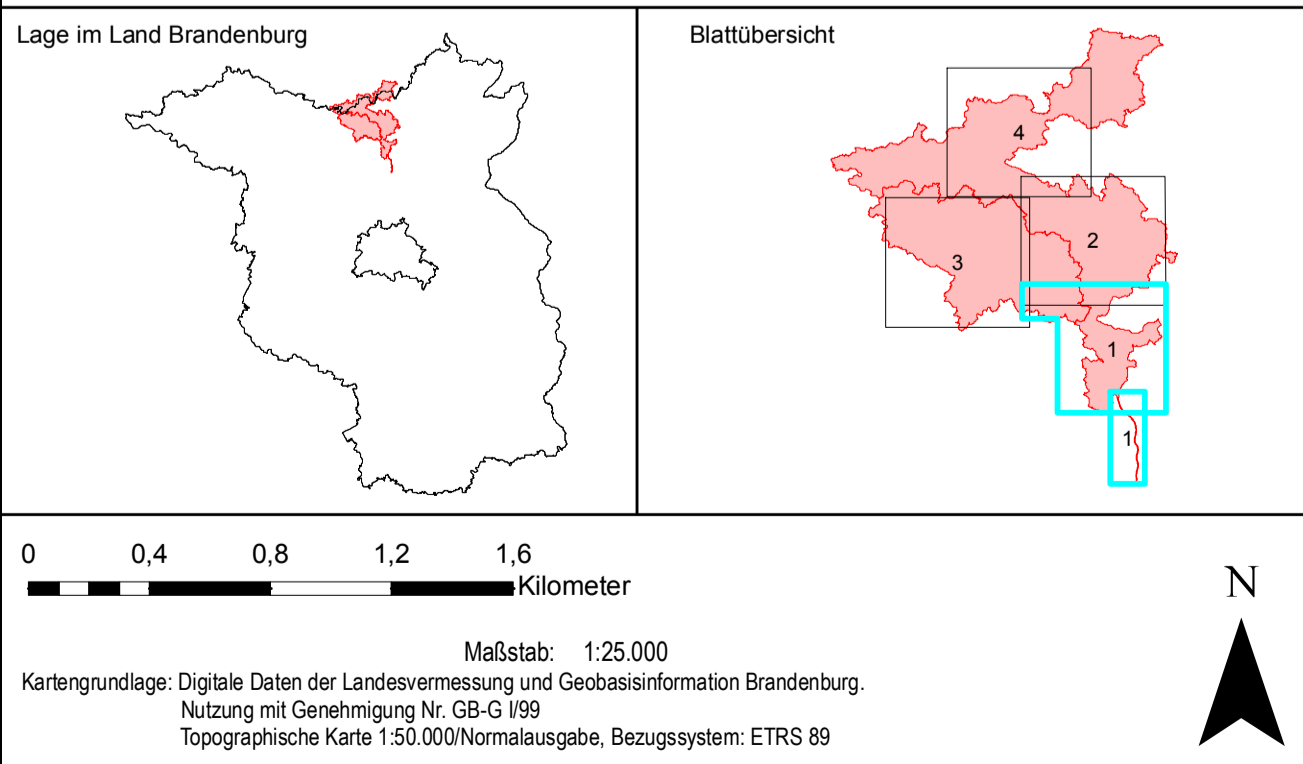
**LAND BRANDENBURG**

Landesamt für  
Umwelt, Gesundheit  
und Verbraucherschutz  
Brandenburg

#### Gewässerentwicklungskonzept Obere Havel 1a

#### Karte 7-3: Maßnahmenumsetzung im Rahmen der Gewässerunterhaltung

Abschnitt: Blatt 1 von 4



Auftraggeber: Landesamt für Umwelt, Gesundheit und Verbraucherschutz Brandenburg, Ref. RW5  
Stand: 11.01.2016