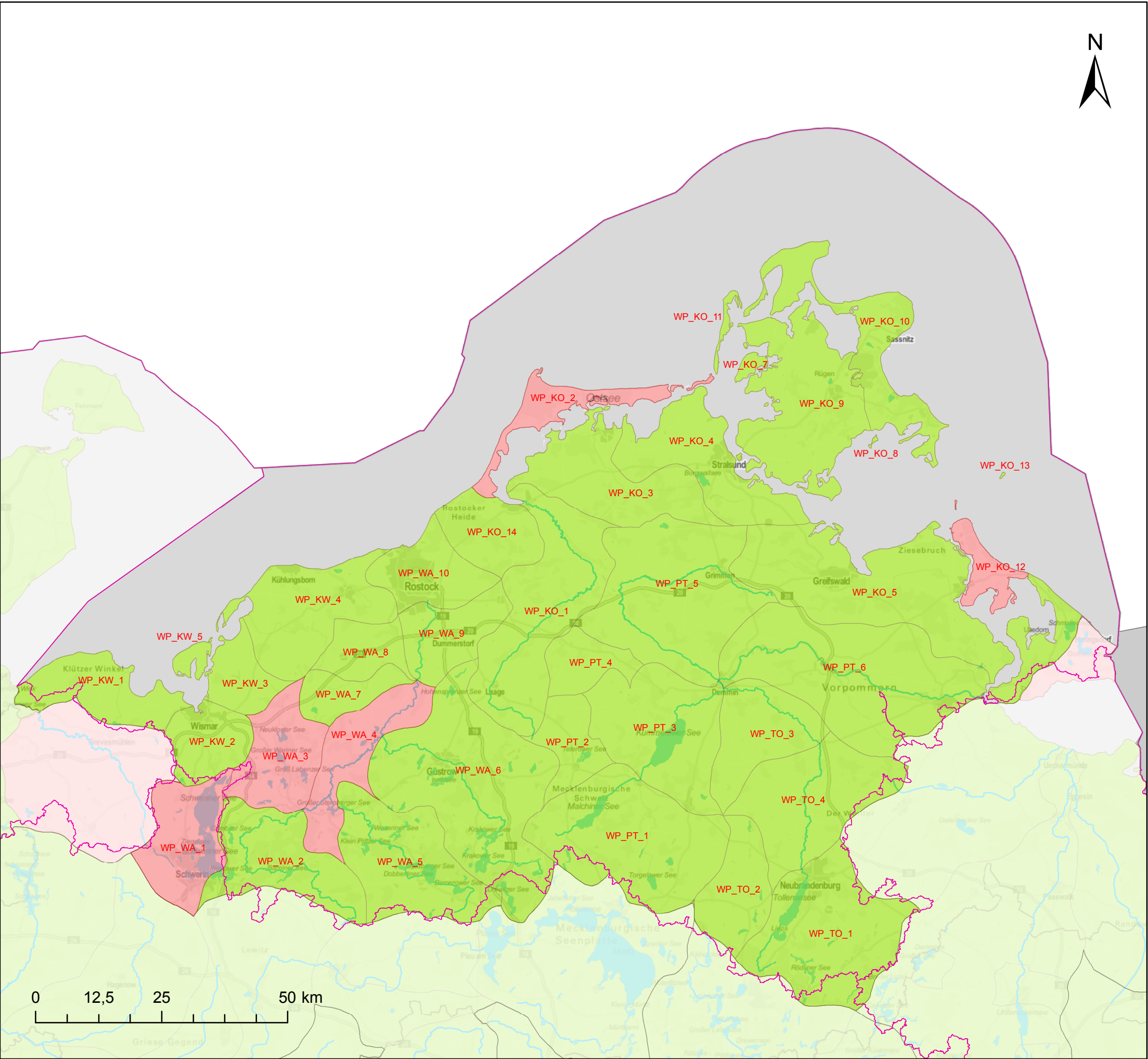


FGE Warnow/Peene Karte 4.7: Mengenmäßiger Zustand der Grundwasserkörper



Flussgebietseinheit

Mengenmäßiger Zustand

Grundwasserkörper (-gruppen) in Hauptgrundwasserleitern

- gut
- schlecht
- nicht bewertet

Datenquelle; WasserBLiCK/BfG; 11.12.2015