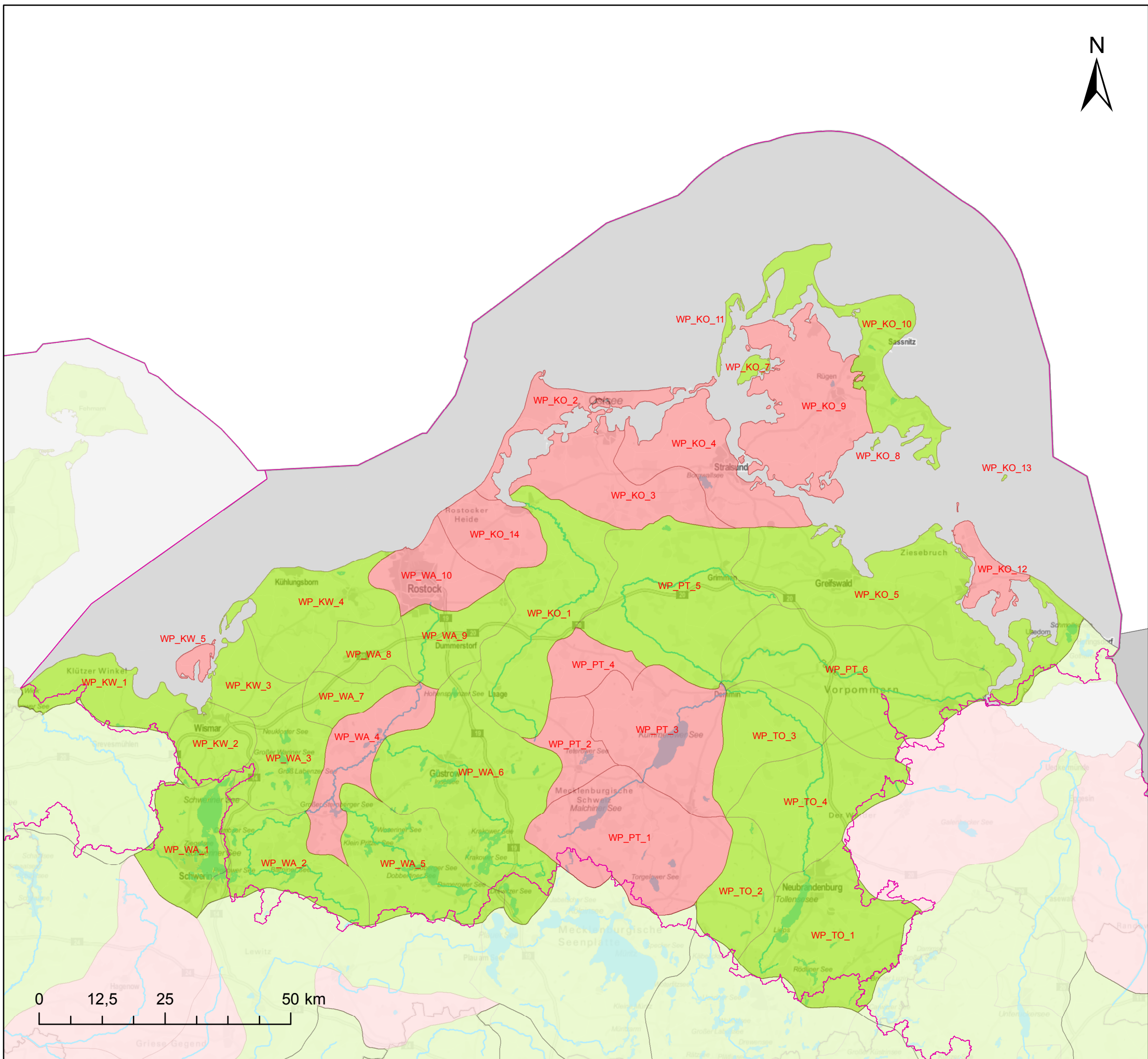


FGE Warnow/Peene Karte 4.6.3: Chemischer Zustand der Grundwasserkörper hinsichtlich der Schadstoffe nach Anhang II der Tochterrichtlinie Grundwasser und anderer Schadstoffe



Flussgebietseinheit

**Zustand hinsichtlich Schadstoffe nach Anhang II und anderer Schadstoffe**

**Grundwasserkörper (-gruppen) in Hauptgrundwasserleitern**

- gut
- schlecht
- nicht bewertet

Datenquelle; WasserBLiCK/BfG; 11.12.2015