

Gewässerentwicklungskonzept Dose-Jäglitz

Karte 5-4 Hydrologie, Wasserwirtschaft und Hochwasserschutz

- Geltungsbereich des Gewässerentwicklungskonzepts
- Fließgewässer Wasserrahmenrichtlinie
- Fließrichtung
- Grenze Planungsabschnitte
- Landesgrenze Brandenburg - Sachsen-Anhalt
- Fließgewässer ohne Berichtspflicht
- Seen > 50 ha
- Seen < 50 ha

- Bauwerke**
- Absturz, gross (30-100 cm)
 - Absturz, klein (10-30 cm)
 - Absturz, sehr gross (> 100 cm)
 - Beckenstau im Hauptfluss (kein Dauerstau)
 - Überdamm
 - Brückenbauwerk
 - Damm
 - Dueser
 - Durchlass (Substrat durchgängig)
 - Grundschwelle
 - Kaskaden aus Blockschutt o anstehendem Fels
 - Krautfang
 - Massivschlammabschnitt
 - Messstellen/Pegel
 - Schoepfwerk
 - Siel mit Tafelschutz
 - Schilmschwelle
 - Talpierre
 - Teich im Hauptschluss
 - Treibholzrechen
 - Verrohrung
 - Verrohrung mit Absturz
 - Wehr, beweglich
 - Wehr, fest
 - raue Gleite
 - raue Rampe

- Einleitungen und Entnahmen**
- Kartierte Zuläufe (Drainagen, Entwässerung, u.a.)
 - Einleitung Kläranlagen
- Wasserrechtliche Genehmigungen**
- Einleitung in Oberflächengewässer
 - Entnahme aus Oberflächengewässer
 - Einleitung in Grundwasser
 - Entnahme aus Grundwasser

- Altlasten**
- Verdachtsflächen und Standorte

- Polder**
- Flößgraben
 - Polder 8
 - Polder 9

- Hochwasserschutz**
- Vorbehaltsgebiet Hochwasserschutz - Überschwemmungsgefährdetes Gebiet HW 100
 - Vorranggebiet Hochwasserschutz - Festgesetztes Überschwemmungsgebiet HW 100 nach § 100 BbgWG
 - Vorranggebiet Hochwasserschutz - Festgesetztes Überschwemmungsgebiet HW 2 nach § 100 BbgWG
 - Vorranggebiet Hochwasserschutz - Sicherung regelmäßig überfluteter Flächen nach § 100 BbgWG nötig
 - Deiche und Verwallungen
 - Sprengstellen Havelpolder
 - Hochwassergeigneter Abschnitt

- Wasserschutzgebiete**
- GW-Messstelle

- Schutzzone**
- Zone I
 - Zone II
 - Zone III
 - Zone III A
 - Zone III B

bearbeitet durch:
landschaft planen + bauen
 Schwanke Str. 27
 10097 Berlin
 Telefon 030 - 610 77-0
 Fax 030 - 610 77-99

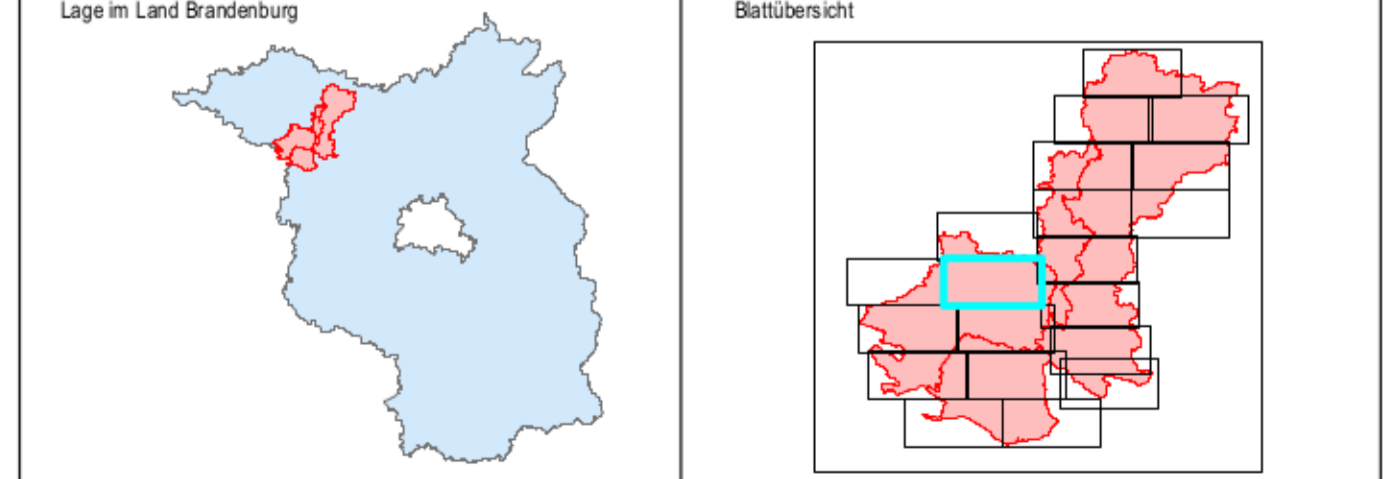
UNIVERSITÄT IN LANDEN
**LANDWIRTSCHAFTLICHE HOCHSCHULE
 POTTSDAM**
 Prof. Dr. SIECKE REBE
 12345 Potsdam
 Telefon 03342 - 3595-0
 Fax 03342 - 3595-29

Geodaten-Service
 Giedt-Walter Str. 110
 41109 Essen
 Telefon 0791 - 462277
 Fax 0791 - 74460201

umweltbüro essen
 Röllinghauser Str. 334 I
 45109 Essen
 Telefon 0201 - 88 06 1-0
 Fax 0201 - 88 06 1-29

LAND BRANDENBURG
 Landesamt für
 Umwelt, Gesundheit
 und Verbraucherschutz
 Brandenburg

Gewässerentwicklungskonzept Dose-Jäglitz
 Karte 5-4 Hydrologie, Wasserwirtschaft und Hochwasserschutz
 Abschnitt k



0 62,5 125 250 375 500
 Meter

Maßstab: 1:10.000
 Kartengrundlage: Digitale Daten der Landesvermessung und Geobasisinformation Brandenburg
 Nutzung mit Genehmigung Nr. GB4-019
 Topographische Karte 1:50.000/Normalausgabe, Bezugsystem: ETRS 89

Auftraggeber: Landesamt für Umwelt, Gesundheit und Verbraucherschutz Brandenburg, Ref. RW5
 Stand: 26.02.2015