
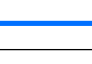

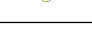

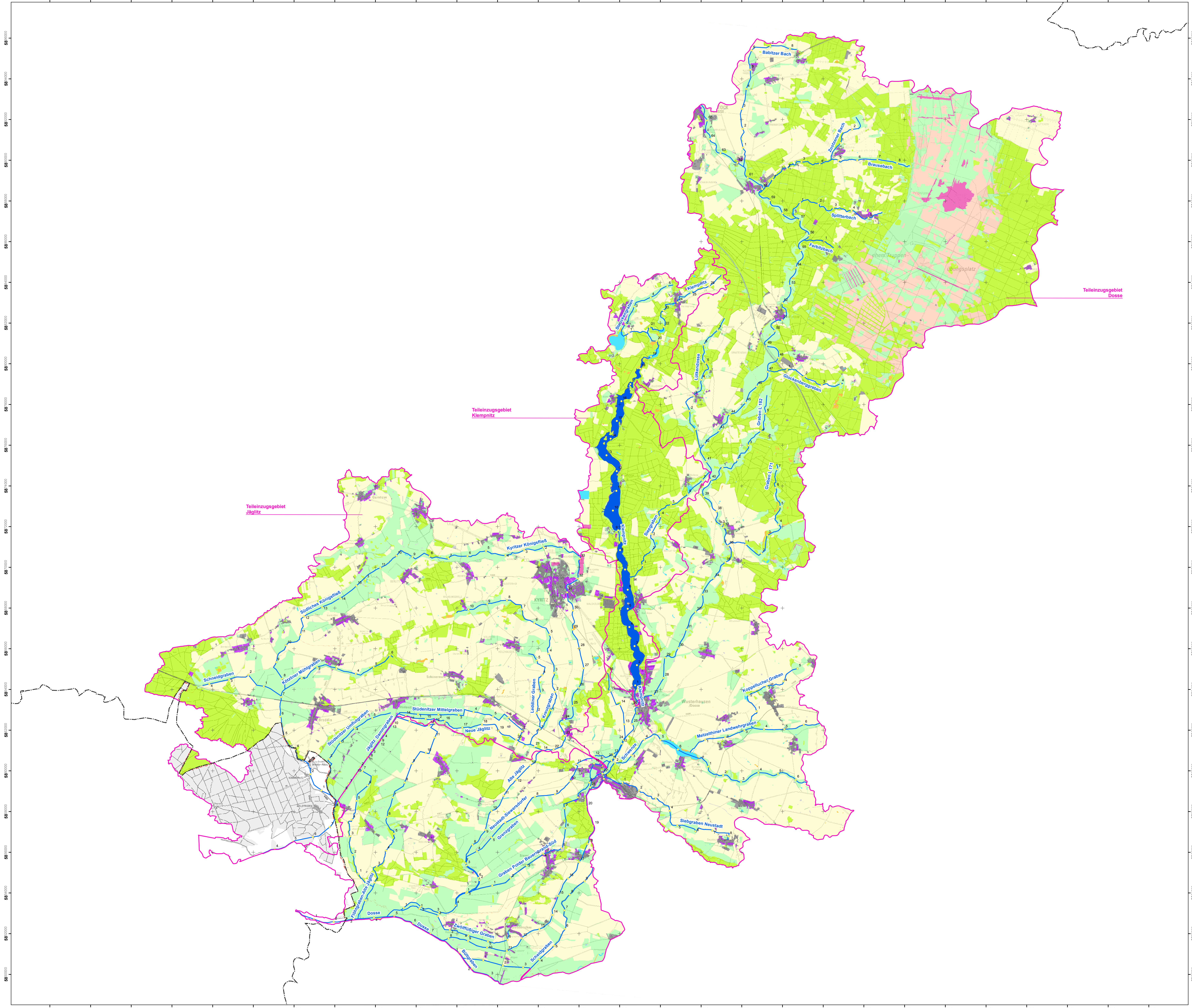


**Gewässerentwicklungskonzept Dosse-Jäglitz**  
**Karte 2-5: Landnutzung und Naturraum**

- Legende**
-  Geltungsbereich des Gewässerentwicklungskonzept
  -  Fließgewässer Wasserrahmenrichtlinie
  -  Stauungsgewässer Wasserrahmenrichtlinie
  -  Kilometrierung (Angabe in km)

- Landnutzungen**
-  Stauungsgewässer (nicht berichtspflichtig)
  -  Moore
  -  Gras und Staudenfluren
  -  Zwergstrauchheiden und Nadelgebüsch
  -  Laubgebüsch, Feldgehölze, Alleen und Baumreihen
  -  Wälder und Forsten
  -  Äcker
  -  anthropogen geprägte Biotop
  -  Sonderbiotop
  -  Siedlung, Verkehrs- und Industrieanlagen

- Verwaltungsgrenzen**
-  Landesgrenze Brandenburg - Sachsen-Anhalt



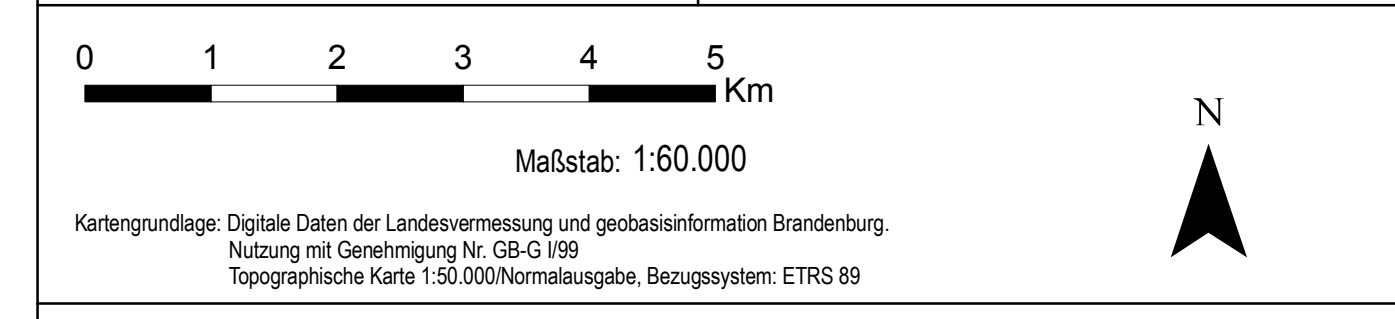
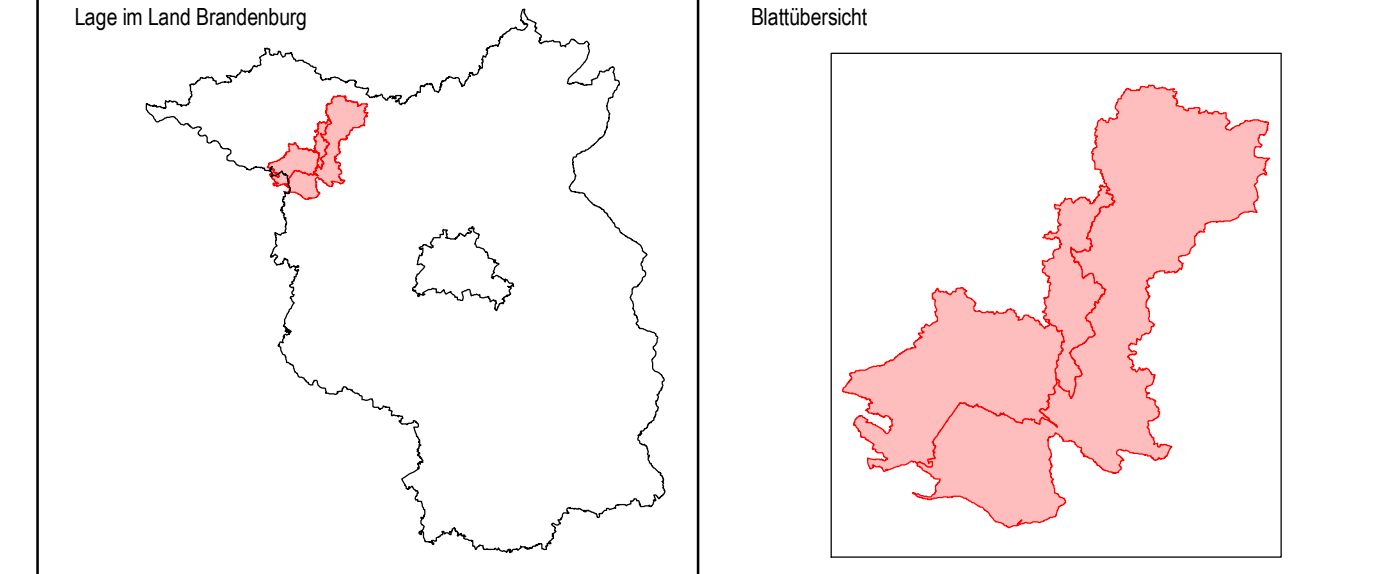
bearbeitet durch:

			
Schöneiche Str. 27 10587 Berlin Telefon 030 610 77 0 Fax 030 610 77 89	Reichenhalla 105 A 15568 Hoppegarten Telefon 03342 3595 0 Fax 03342 3595 29	Hainbergstr. 5b, 334 1 45136 Essen Telefon 0201 88 06 1 0 Fax 0201 88 06 1 29	Garda Weiler 10 79102 Freiburg Telefon 0781 46277

 **LAND BRANDENBURG**

Landesamt für  
Umwelt, Gesundheit  
und Verbraucherschutz  
Brandenburg

Gewässerentwicklungskonzept Dosse Jäglitz  
 Karte 2-5: Landnutzung und Naturraum  
 Abschnitt: Blatt 1 von 1



Auftraggeber: Landesamt für Umwelt, Gesundheit und Verbraucherschutz Brandenburg, Ref. RWS  
 Stand: 14.05.2014