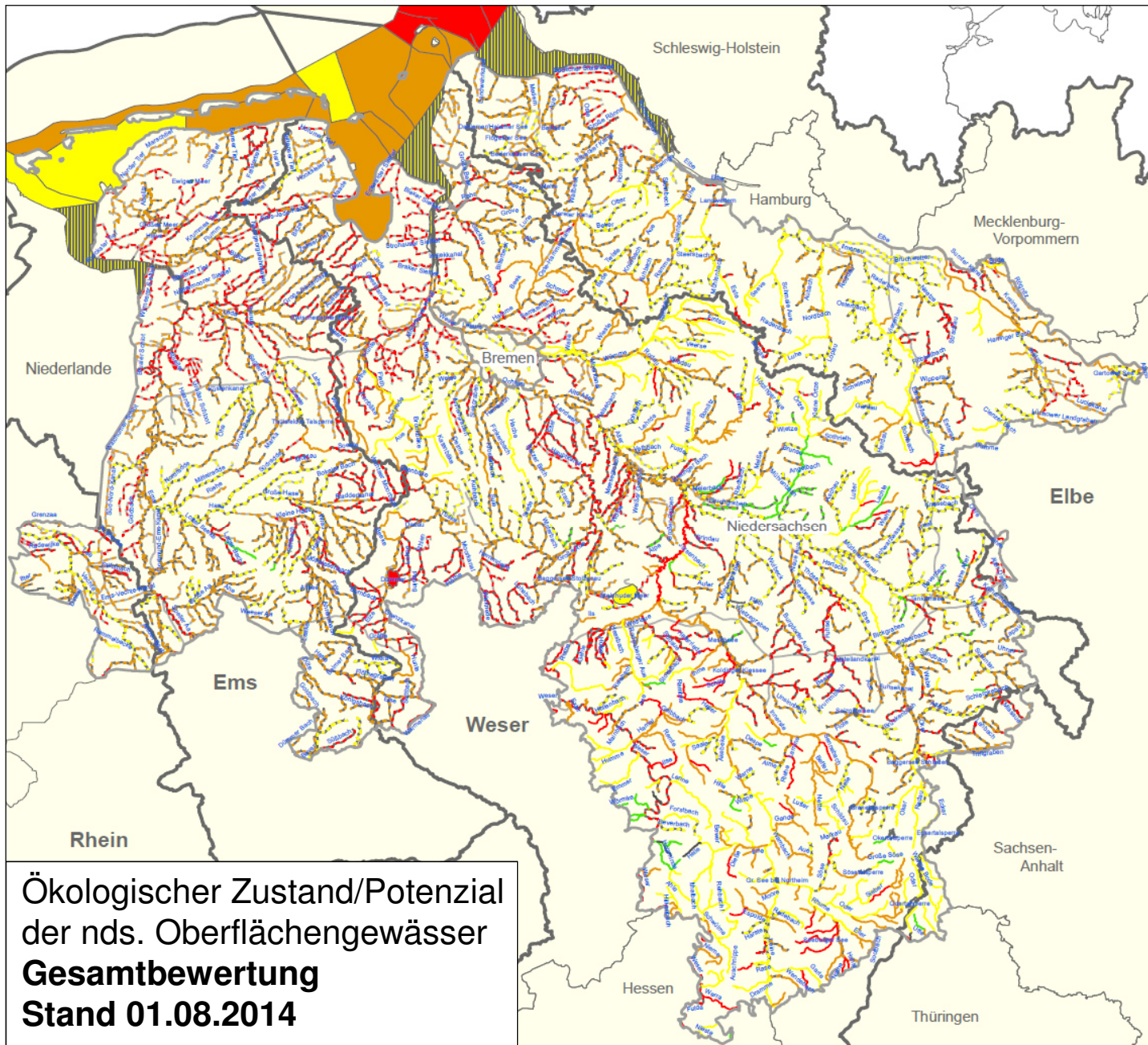


Zustand der Oberflächengewässer - Bewertungsergebnisse -

Ökologie



Legende

Natürliche Seen, Übergangs- und Küstengewässer
Ökologischer Zustand

- sehr gut
- gut
- mäßig
- unbefriedigend
- schlecht

Erheblich veränderte Seen, Übergangs- und Küstengewässer
Ökologisches Potenzial

- gut und besser
- mäßig
- unbefriedigend
- schlecht

Künstliche Seen, Übergangs- und Küstengewässer
Ökologisches Potenzial

- gut und besser
- mäßig
- unbefriedigend
- schlecht

Natürliche Wasserkörper
Ökologischer Zustand

- sehr gut
- gut
- mäßig
- unbefriedigend
- schlecht
- ohne Bewertung

Erheblich veränderte Wasserkörper
Ökologisches Potenzial

- gut und besser
- mäßig
- unbefriedigend
- schlecht
- ohne Bewertung

Künstliche Wasserkörper
Ökologisches Potenzial

- gut und besser
- mäßig
- unbefriedigend
- schlecht
- ohne Bewertung

Flussgebiet

- Elbe, Weser, Ems, Rhein

Ökologischer Zustand/Potenzial
der nds. Oberflächengewässer
Gesamtbewertung
Stand 01.08.2014

Ökologischer Zustand/ökologisches Potenzial

Tab. 1: Ökologischer Zustand/ökologisches Potenzial der nds. Oberflächengewässer 2014					
KLASSE (Zustand/Potenzial)		Fließ- gewässer	Stehende Gewässer	Küsten- gewässer	Übergangs- gewässer
2	Gut und besser	34	9	–	–
3	Mäßig	415	8	3	1
4	Unbefriedigend	689	6	7	2
5	Schlecht	384	4	–	–
Bewertung nicht möglich		40	–	3	–
Summe		1.562	27	13	3
Gesamtanzahl		1.605			

➤ Nur 2 % ökologisch gute Wasserkörper!

➤ **Fazit:**
Mehrzahl verfehlt die ökologischen Bewirtschaftungsziele!

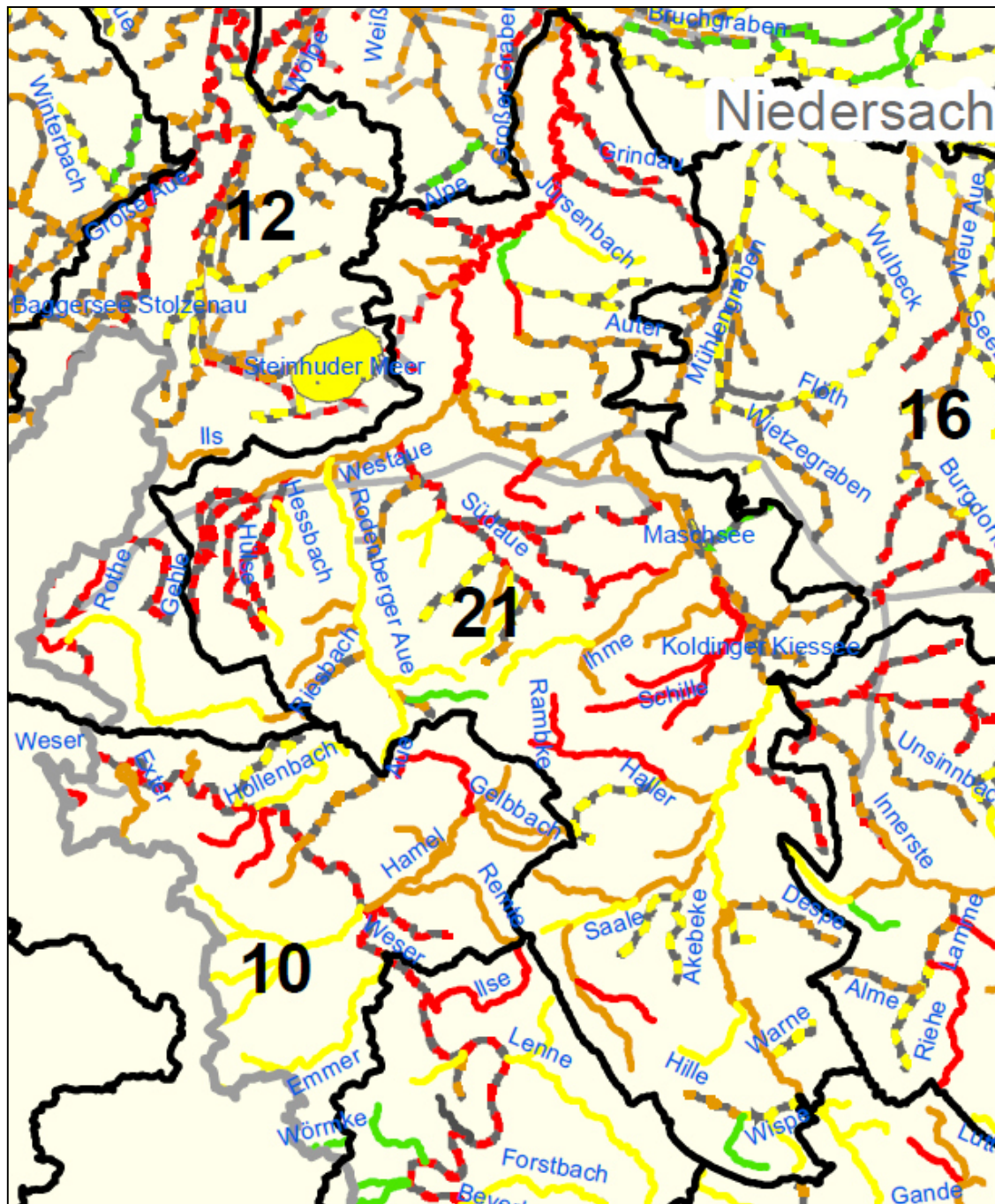
Neu: Vergleich der ökologischen Bewertung 2008 zu 2014

Tab. 2.: Ökologische Bewertungsergebnisse für alle nds. Fließgewässer aus den Jahren 2008 und 2014

KLASSE (Zustand/Potenzial)		2008	2014
2	Gut und besser	4 %	2 %
3	Mäßig	23 %	27 %
4	Unbefriedigend	43 %	44 %
5	Schlecht	30 %	24 %
Bewertung nicht möglich		0 %	3 %

➤ Änderung des Verfahrens zur Ermittlung des ökologischen Potenzials
Vergleich der Bewertungsergebnisse nur für einen Teil der Wasserkörper sinnvoll

➤ **Aber: keine grundsätzlichen Veränderungen in den Bewertungsergebnissen!**



Legende	
1	Sehr gut
2	Gut
3	Mäßig
4	Unbefriedigend
5	Schlecht

Ökologischer Zustand/Potenzial
der nds. Oberflächengewässer
Gesamtbewertung
Stand 01.08.2014

Ökologischer Zustand/ökologisches Potenzial – BG 21 –

Tab. 3a: Ökologischer Zustand der Oberflächengewässer 2014 im BG 21		
KLASSE (Zustand NWB)		Fließgewässer
1	Sehr gut	–
2	Gut	3
3	Mäßig	14
4	Unbefriedigend	16
5	Schlecht	9
Bewertung nicht möglich		–
Summe		42
Gesamtanzahl (NWB)		42

Tab. 3b: Ökologisches Potenzial der Oberflächengewässer 2014 im BG 21			
KLASSE (Potenzial AWB+HMWB)		Fließgewässer	Stehende Gewässer
2	Gut und besser	1	–
3	Mäßig	9	2
4	Unbefriedigend	14	–
5	Schlecht	12	–
Bewertung nicht möglich		2	–
Summe		38	2
Gesamtanzahl (AWB+HMWB)		40	