

Legende

Geltungsbereich des Gewässerentwicklungskonzeptes (GEK)

- Grenze des GEK „Obere Havel- Teil 1 b“
- 15 Lychener Gewässer (HvO_Lychen)
- 17 Templiner Gewässer (HvO_Templin)

Fließgewässer

Schulzenfließ 58148_297

- Wasserkörper-Nr. WRRL
- Kennzahl LAWA
- Gewässername
- Gewässer 2. Ordnung (WRRL-berichtspflichtig)
- Sonderfall: komplett verrohrt
- Sonderfall: Rückstau innerhalb Moorniederung
- trocken

- Fließrichtung, Kilometrierung, Ende Wasserkörper

- P01 Anfang/Ende Planungsabschnitt Fließe mit Nr.

Stillgewässer

01 Großer Kastavensee

- Gewässername
- See-ID (GEK intern)
- See-ID, LAWA-Kennzahl, Name: s. Beiblatt
- Stillgewässer >50ha (WRRL-berichtspflichtig)
- Stillgewässer <50ha (in GEK ergänzend untersucht)
- P01 Grenze Planungsabschnitt Seen mit Nr.

Maßnahmen der Gewässerunterhaltung

- Krautung optimieren (z.B. mäandrierend, einseitig, termlich eingeschränkt), korrespondierend: 79_08
- Böschungsmahd optimieren, 79_01
- Gewässerunterhaltungsplan des GUW anpassen / optimieren
- 79_99 sonstige Maßnahme zur Anpassung / Optimierung der Gewässerunterhaltung

investive/administrative Maßnahmen zur Verbesserung der linearen Durchgängigkeit

investive/administrative Maßnahmen zur Verbesserung der Gewässermorphologie

- 03_99 sonstiger Ausbau einer kommunalen Kläranlage zur Reduzierung der Phosphoreinträge

investive/administrative Maßnahmen zur Verbesserung des Wasser- und Nährstoffrückhalts

- 03_99 sonstiger Ausbau einer kommunalen Kläranlage zur Reduzierung der Phosphoreinträge

sonstige Maßnahmen

- ★ 508 Konzeptionelle Maßnahme - Vertiefende Untersuchungen und Kontrollen

Erläuterung Textfelder

- Priorität der Maßnahme:
- Maßnahmen-ID = unabhängig
- Maßnahmen-ID = hoch
- Maßnahmen-ID = mäßig

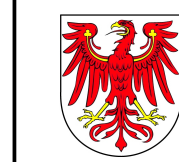
5812_91_M001_P01_69_99
Bemerkung
Entwicklungsziel

Einzelmaßnahmentyp (EMNT)
Planungsabschnitt
Fließwasserkörper-Maßnahmen-ID (FWK_M_ID)

800015814599_M001_P01_80_11
Bemerkung
Entwicklungsziel

Einzelmaßnahmentyp (EMNT)
Planungsabschnitt
Seewasserkörper-Maßnahmen-ID (SWK_M_ID)

Darstellung auf der Grundlage von Daten des Landes Brandenburg.

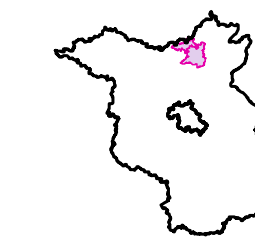


LAND BRANDENBURG

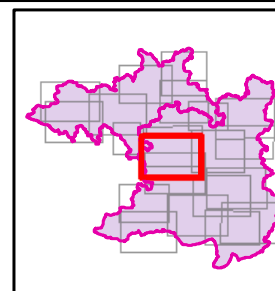
Landesamt für Umwelt, Gesundheit und Verbraucherschutz Brandenburg

Gewässerentwicklungskonzept (GEK) „Obere Havel-Teil 1 b“ (HvO_Lychen und HvO_Templin)
Karte 7-1 Maßnahmen und Prioritäten Blatt-Nr. 5
Gewässer: 5812_99 Lychener Gewässer

Lage im Land Brandenburg



Blattübersicht



Kartengrundlage:
Digitale Daten der Landesvermessung und Geobasisinformation Brandenburg
Geobasisdaten, © GeoBasis-DE/LGB
Topographische Karte 1:25.000

Bearbeitung: Popyr Deutschland GmbH, 19061 Schwerin, Ellerried 7
Stand: April 2015
Kartografie: Popyr Deutschland GmbH, 19061 Schwerin, Ellerried 7

0 0,25 0,5 0,75 Kilometer

Maßstab: 1:15.000