

Legende

Geltungsbereich des Gewässerentwicklungskonzeptes (GEK)

- Grenze des GEK „Obere Havel- Teil 1 b“
- 15 Lychener Gewässer (HvO_Lychen)
- 17 Templiner Gewässer (HvO_Templin)

Fließgewässer

Schulzenfließ 58148_297

- Wasserkörper-Nr. WRRL
- Kennzahl LAWA
- Gewässername

- Gewässer 2. Ordnung (WRRL-berichtspflichtig)
- Sonderfall: komplett verrohrt
- Sonderfall: Rückstau innerhalb Moorniederung
- trocken

Fließrichtung, Kilometrierung, Ende Wasserkörper

P01 Anfang/Ende Planungsabschnitt Fließ mit Nr.

Stillgewässer

01 Großer Kastavensee

- Gewässername
- See-ID (GEK intern)

See-ID, LAWA-Kennzahl, Name: s. Beiblatt

- Stillgewässer >50ha (WRRL-berichtspflichtig)
- Stillgewässer <50ha (in GEK ergänzend untersucht)

P01 Grenze Planungsabschnitt Seen mit Nr.

Maßnahmen der Gewässerunterhaltung

- Krautung optimieren (z.B. mäandrierend, einseitig, terminlich eingeschränkt), korrespondierend: 79_08
- 79_06 Böschungsmahd optimieren, 79_01 Gewässerunterhaltungsplan des GU anpassen / optimieren
- 79_99 sonstige Maßnahme zur Anpassung / Optimierung der Gewässerunterhaltung

investive/administrative Maßnahmen zur Verbesserung der linearen Durchgängigkeit

- 69_04 Sohlrampe / -gleite nachbessern / optimieren

investive/administrative Maßnahmen zur Verbesserung der Gewässermorphologie

- 70_99 sonstige Maßnahme zum Initiieren / Zulassen einer eigendynamischen Gewässerentwicklung

investive/administrative Maßnahmen zur Verbesserung des Wasser- und Nährstoffrückhalts

- 65_08 Entwässerungsgraben kammern oder verfüllen
- 65_99 sonstige Maßnahme zur Förderung des natürlichen Rückhalts
- 93_99 sonstige Maßnahme zur Reduzierung der Belastungen infolge Landentwässerung

sonstige Maßnahmen

Erläuterung Textfelder

Priorität der Maßnahme:

- Maßnahmen-ID = unabhängig
- Maßnahmen-ID = hoch
- Maßnahmen-ID = mäßig

5812_91_M001, P01, 69_99

Bemerkung

Entwicklungsziel

Einzelmaßnahmentyp (EMNT)

Planungsabschnitt

Fließwasserkörper-Maßnahmen-ID (FWK_M_ID)

800015814599_M001, P01, 80_11

Bemerkung

Entwicklungsziel

Einzelmaßnahmentyp (EMNT)

Planungsabschnitt

Seewasserkörper-Maßnahmen-ID (SWK_M_ID)

Darstellung auf der Grundlage von Daten des Landes Brandenburg.

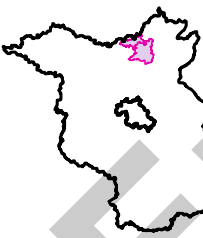


LAND BRANDENBURG

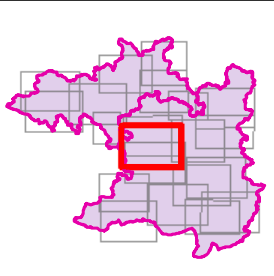
Landesamt für
Umwelt, Gesundheit
und Verbraucherschutz
Brandenburg

Gewässerentwicklungskonzept (GEK) „Obere Havel- Teil 1 b“ (HvO_Lychen und HvO_Templin)
Karte 7-1 Maßnahmen Blatt-Nr. 20
Gewässer: 58148_296-297 Schulzenfließ, 581482 Gollinseegraben

Lage im Land Brandenburg



Blattübersicht



Kartengrundlage:
Digitale Daten der Landesvermessung und
Geobasisinformation Brandenburg
Geobasisdaten © GeoBasis-DE/LGB
Topographische Karte 1:25.000

Bearbeitung: Pöyry Deutschland GmbH, 19061 Schwerin, Ellerried 7
Stand: Oktober 2014
Kartografie: Pöyry Deutschland GmbH, 19061 Schwerin, Ellerried 7

0 0,45 0,9 Kilometer

Maßstab: 1:15.000