

TOP 2 Allgemeine Informationen aus der Flussgebietseinheit

- **Veröffentlichung Oberirdische Gewässer Band 35**
- **Sachstand Beratung Oberflächengewässer und Grundwasser**

Veröffentlichung Oberirdische Gewässer Band 35



Ca. 120 Seiten

Teil I:

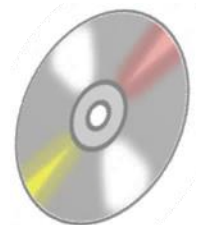
- Textteil (ca. 20 Seiten)

Teil II:

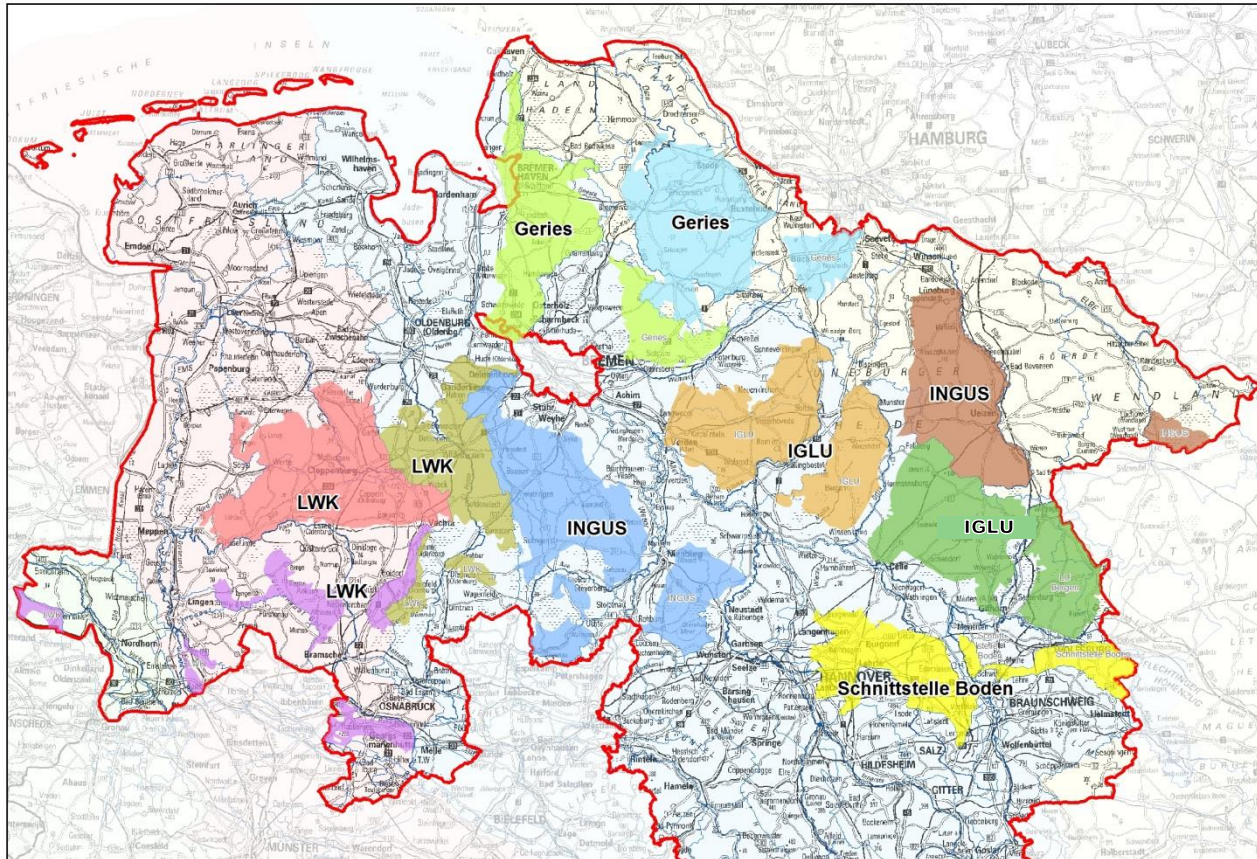
- 11 Landesweite Karten
- 58 Bearbeitungsgebietskarten (2 x 29 Blätter)
- 5 Seenkarten (29 WRRRL-Seen)

Anhang:

- Tabelle / Messstellenverzeichnis (Print)
- CD-ROM:
 - Text und Karten als PDF-Datei
 - Excel-Tabelle mit Messwerten



WRRL-Beratung in Niedersachsen



WRRL-Gewässerschutzberatung - Zielkulisse, Beratungsgebiete, Beratungsträger -

-  Landesgrenze Niedersachsen
-  Grundwasserkörper
-  Flussgebietseinheit Rhein
-  Flussgebietseinheit Ems
-  Flussgebietseinheit Weser
-  Flussgebietseinheit Elbe

Beratungsgebiete (und beauftragte Beratungsträger)

-  Aller links (Schnittstelle Boden)
-  Hunte (LWK)
-  Mittlere Elbe (INGUS)
-  Mittlere Ems Nord (LWK)
-  Mittlere Ems Süd (LWK)
-  Mittlere Weser (INGUS)
-  Obere Aller rechts (LU Bergen)
-  Untere Aller rechts (IGLU)
-  Untere Elbe (Geries)
-  Untere Weser (Geries)

Geries: Geries Ingenieure GmbH
 Ingenieurbüro Schnittstelle Boden
 st Umweltsteuerung INGUS
 schaft für Landwirtschaft und Umwelt IGLU
 chaftliche Unternehmensberatung Bergen e.V.
 mmer Niedersachsen

Seit 2010: Beratung zum Grundwasserschutz vor Nitratreinträgen

Aufgestellt:
Geschäftsbereich III, Hannover
Stand: 16.12.2013

Quelle:
Antrag aus dem Gebietsdaten der
Niedersächsischen Vermessungs-
und Katasterverwaltung

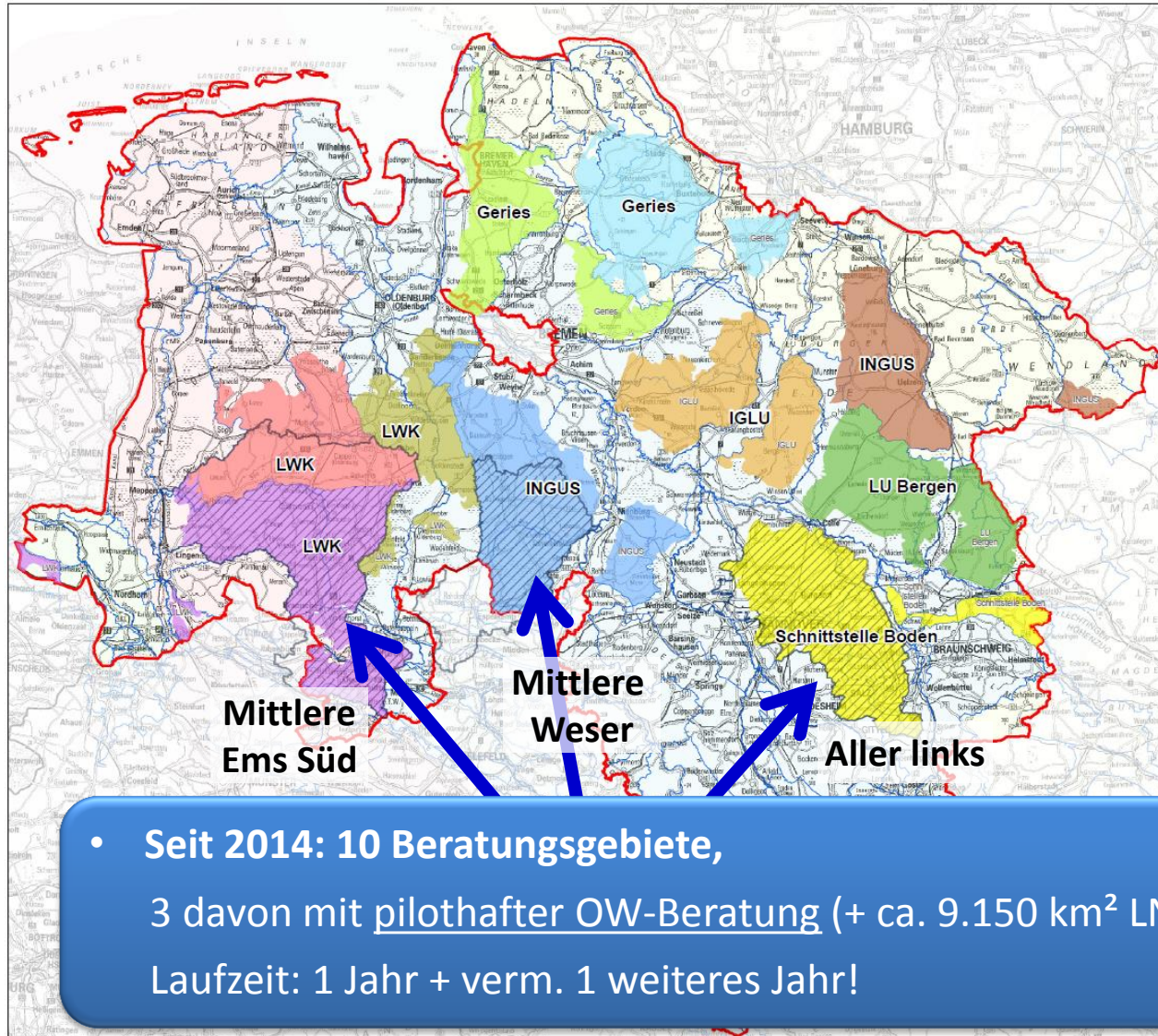


1:1.100.000



Niedersachsen

WRRL-Beratung in Niedersachsen



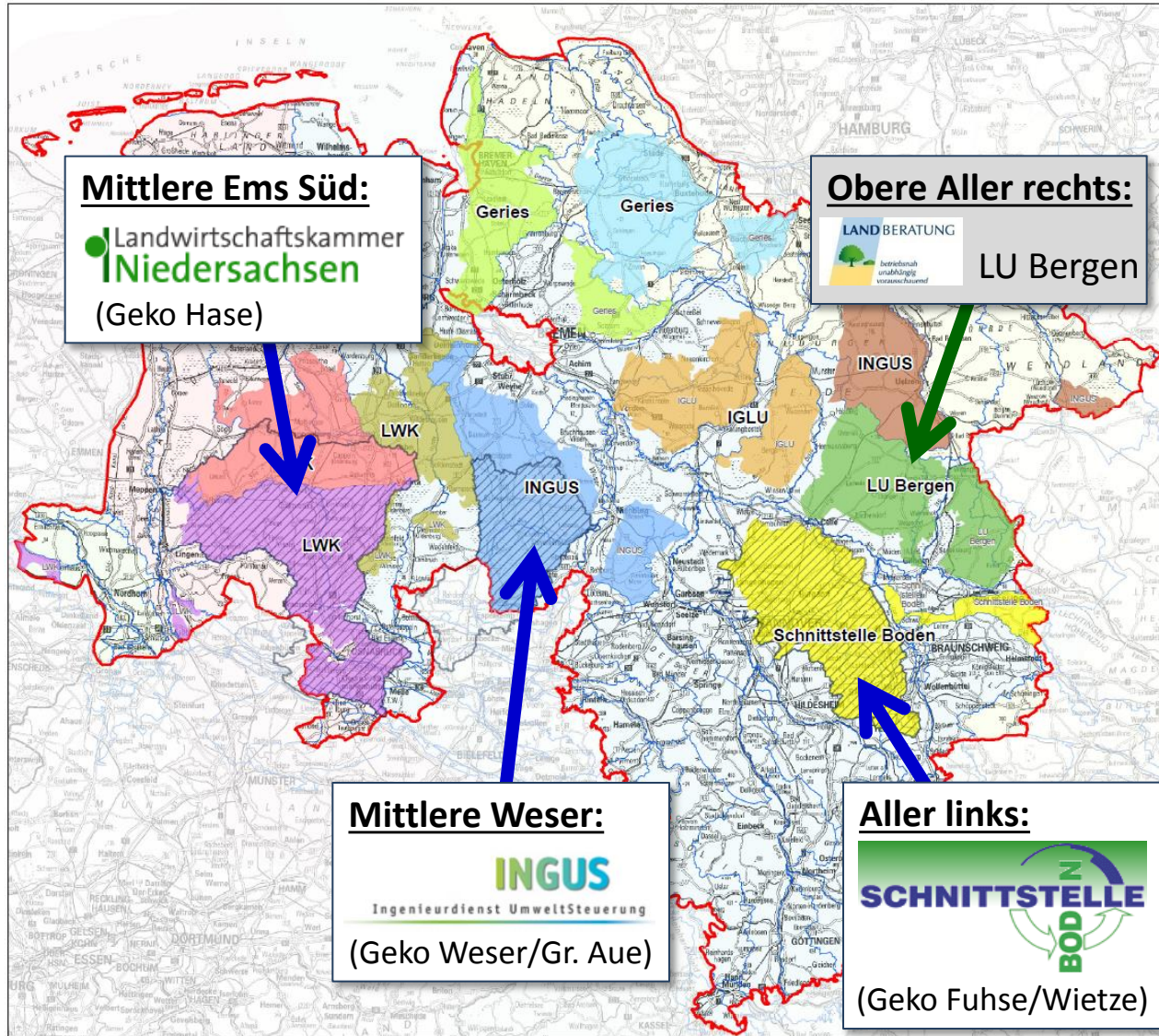
Niedersächsischer Landesbetrieb für Wasserwirtschaft, Küsten- und Naturschutz
NLWKN
WRRL-Gewässerschutzberatung
 - Zielkulisse, Beratungsgebiete, Beratungsträger -


- Landesgrenze Niedersachsen
 - Grundwasserkörper
 - Flussgebietseinheit Rhein
 - Flussgebietseinheit Ems
 - Flussgebietseinheit Weser
 - Flussgebietseinheit Elbe
- Beratungsgebiete (und beauftragte Beratungsträger)**
- Aller links (Schnittstelle Boden)
 - Hunte (LWK)
 - Mittlere Elbe (INGUS)
 - Mittlere Ems Nord (LWK)
 - Mittlere Ems Süd (LWK)
 - Mittlere Weser (INGUS)
 - Obere Aller rechts (LU Bergen)
 - Untere Aller rechts (IGLU)
 - Untere Elbe (Geries)
 - Untere Weser (Geries)
- Pilotgebiete mit kombinierter OW- und GW-Beratung***
- In Teilen der Beratungsgebiete Mittlere Ems Süd, Mittlere Weser und Aller links
- WRRL-Bearbeitungsgebiete**
- Hase, Große Aue, Fuhse/Wietze
- * GW= Grundwasser; OW= Oberflächengewässer

Geries: Geries Ingenieure GmbH
 Schnittstelle Boden: Ingenieurbüro Schnittstelle Boden
 U.S.: Ingenieurdienst Umweltschutz INGUS
 U.S.: Ingenieurgesellschaft für Landwirtschaft und Umwelt IGLU
 LU Bergen: Landwirtschaftliche Unternehmensberatung Bergen e.V.
 Landwirtschaftskammer Niedersachsen

• Seit 2014: 10 Beratungsgebiete,
 3 davon mit pilothafter OW-Beratung (+ ca. 9.150 km² LN)
 Laufzeit: 1 Jahr + verm. 1 weiteres Jahr!

WRRL-Beratung in Niedersachsen



Mittlere Ems Süd:

 (Geko Hase)

Obere Aller rechts:

 LU Bergen

Mittlere Weser:

 Ingenieurdienst UmweltSteuerung
 (Geko Weser/Gr. Aue)

Aller links:

 (Geko Fuhse/Wietze)

Niedersächsischer Landesbetrieb für Wasserwirtschaft, Küsten- und Naturschutz
NLWKN
WRRL-Gewässerschutzberatung
 - Zielkulisse, Beratungsgebiete, Beratungsträger -

-  Landesgrenze Niedersachsen
 -  Grundwasserkörper
 -  Flussgebietseinheit Rhein
 -  Flussgebietseinheit Ems
 -  Flussgebietseinheit Weser
 -  Flussgebietseinheit Elbe
- Beratungsgebiete (und beauftragte Beratungsträger)**
-  Aller links (Schnittstelle Boden)
 -  Hunte (LWK)
 -  Mittlere Elbe (INGUS)
 -  Mittlere Ems Nord (LWK)
 -  Mittlere Ems Süd (LWK)
 -  Mittlere Weser (INGUS)
 -  Obere Aller rechts (LU Bergen)
 -  Untere Aller rechts (IGLU)
 -  Untere Elbe (Geries)
 -  Untere Weser (Geries)
- Pilotgebiete mit kombinierter OW- und GW-Beratung***
-  In Teilen der Beratungsgebiete Mittlere Ems Süd, Mittlere Weser und Aller links
- WRRL-Bearbeitungsgebiete**
-  Hase, Große Aue, Fuhse/Wietze
- * GW= Grundwasser; OW= Oberflächengewässer

Geries: Geries Ingenieure GmbH
 Schnittstelle Boden: Ingenieurbüro Schnittstelle Boden
 INGUS: Ingenieurdienst Umweltsteuerung INGUS
 IGLU: Ingenieurgesellschaft für Landwirtschaft und Umwelt IGLU
 LU Bergen: Landwirtschaftliche Unternehmensberatung Bergen e.V.
 LWK: Landwirtschaftskammer Niedersachsen

Aufgestellt:
 Geschäftsbereich III, Hannover
 Stand: 16.12.2013
 Quelle:
 Auszug aus dem Geobasisdaten der
 Niedersächsischen Vermessungs-
 und Katasterverwaltung ©2012  1:1.100.000

WRRL-Beratung in Niedersachsen: Organisation/Struktur

Zwei Säulen:

1. Landwirtschaftliche Beratung

u.a. Verbesserung der Stickstoff- und Phosphorausnutzung

Vermittlung von Agrarumweltmaßnahmen (AUM)

...

2. Agrarumweltmaßnahmen (AUM)

Maßnahmen des NiB-AUM-Programms

(z.B. Zwischenfruchtanbau, reduzierte Bodenbearbeitung,...)