

Vorlagen für die Internetseite eines Bearbeitungsgebietes am Beispiel des BG 21

Pfad: Wasserwirtschaft/EG-Wasserrahmenrichtlinie/Flussgebietseinheit Weser/Bearbeitungsgebiet Leine-Weststau

Bearbeitungsgebiet 21 Leine-Weststau

Das Gebiet

Das Bearbeitungsgebiet (BG) Leine-Weststau ist Teil der Flussgebietseinheit Weser und liegt im Koordinierungsraum Leine. Es beginnt südlich von Alfeld und reicht bis zur Mündung der Aller. Das Hauptgewässer in dem Bearbeitungsgebiet ist die Leine.



Abb. 16: Rodenberger Aue (WK 21023) an Station 1+200 bachaufwärts
(24.08.2005)

Das Bearbeitungsgebiet gehört zur naturräumlichen Region „Zentrales Flachland“. Weitere Landschaftsbereiche sind im Süden das Leinebergland und das Harzvorland, quer durch das Bearbeitungsgebiet die niedersächsischen Börden und die Geestlandschaft nördlich von Hannover. Das Gebiet ist hauptsächlich geprägt durch Ackernutzung (60%), Waldflächen (22) und Siedlungen (12 %).

Aktuelles

Ggf aktuelle Veranstaltungen oder Hinweise eingeben

Gebietskooperation

Die Gebietskooperation wurde im Jahr 2005 gegründet. In der Gebietskooperation kommen sämtliche Interessengruppen zusammen, um bei der Umsetzung der WRRL vor Ort mitzuwirken.

Die Gebietskooperation setzt sich aus Vertretern der Region Hannover, dem Landkreis Hildesheim und Schaumburg, der Wasser- und Schifffahrtsdirektion Nordwest/Mitte, der Stadt Hannover, der Unterhaltungsverbänden West- und Südaue und Leineverband sowie aus Vertretern weiterer Städte und Samtgemeinden aus der Region zusammen. Auch andere Institutionen wie die Landwirtschaftskammer, die Wasserversorger, die Fischereiverbände und das Forstamt sind in der Gebietskooperation aktiv tätig.

Den Vorsitz der Gebietskooperation führt der NLWKN Betriebsstelle Hannover-Hildesheim. Die Geschäftsführung wird von der Region Hannover wahrgenommen.

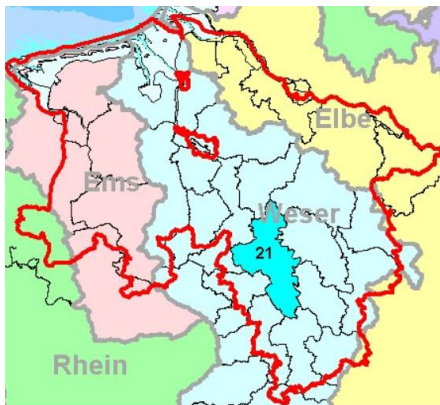
Bei Fragen wenden Sie sich bitte an den angegebene Ansprechpartner.

In der rechten Infospalte finden Sie weitere Informationen über das Bearbeitungsgebiet

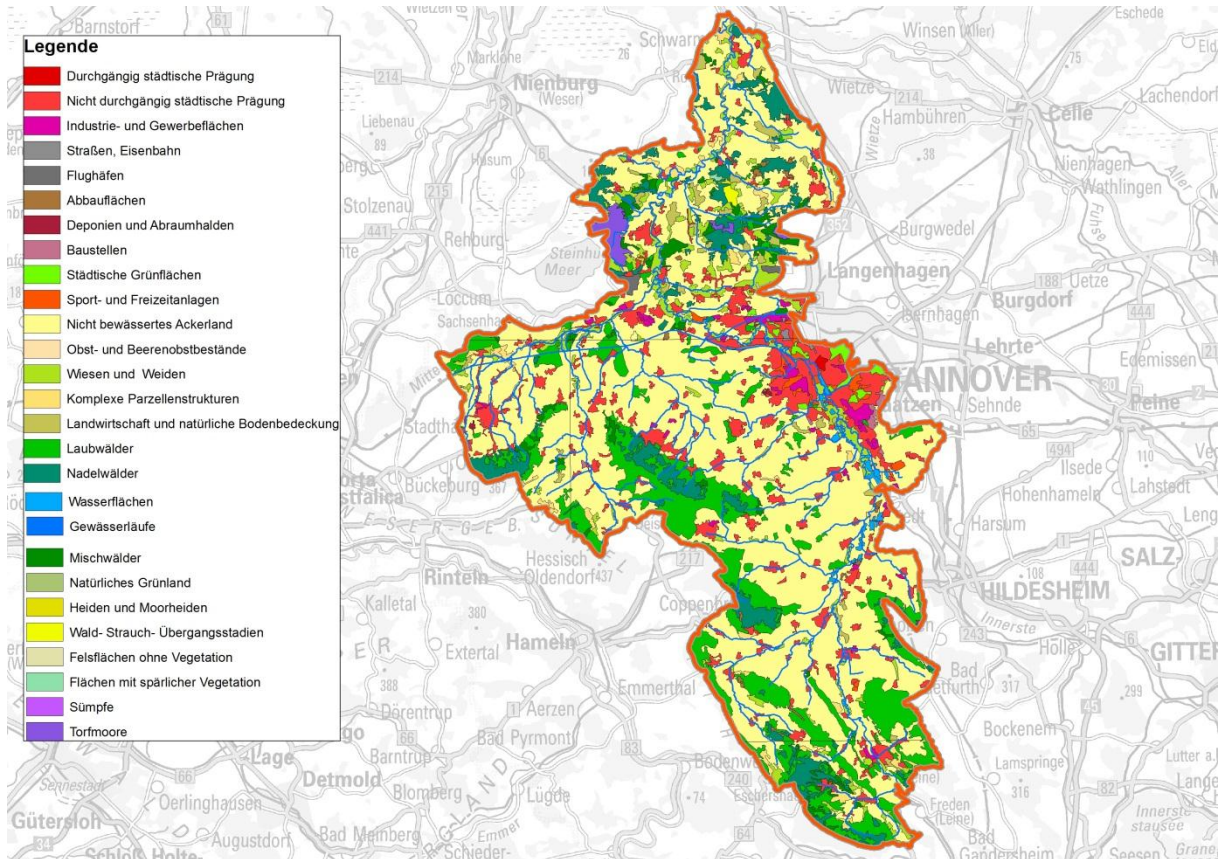
Ansprechpartner im NLWKN: (Stephanie Gudat
NLWKN Hannover
Göttinger Chaussee 76a
D-30453 Hannover
Tel: +49(0)511 / 3034-3011
Fax: +49(0)511 / 3034-3507

Infospalte:

Kleines Foto



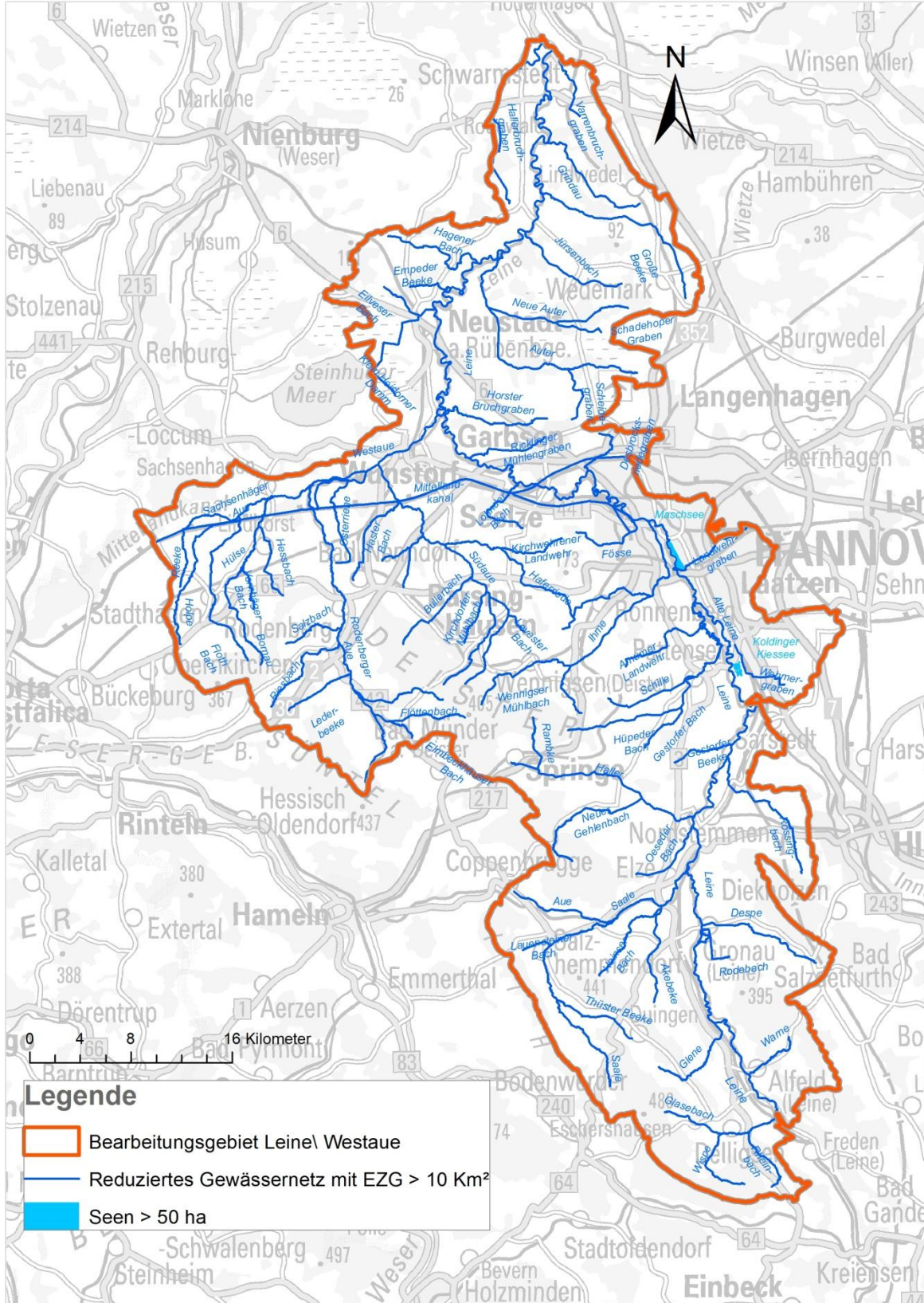
Übersichtskarte Bearbeitungsgebiet



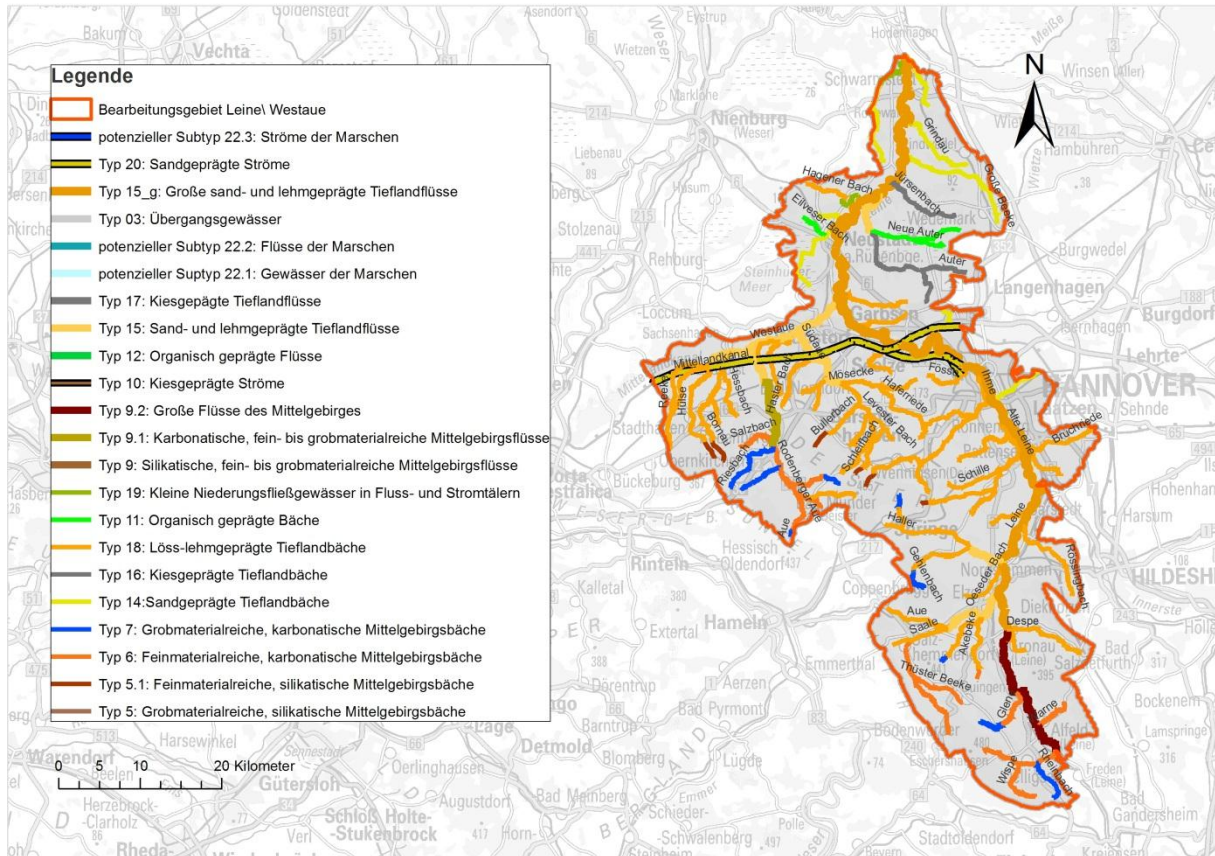


Niedersächsischer Landesbetrieb für
Wasserwirtschaft, Küsten- und Naturschutz

Reduziertes Fließgewässersystem



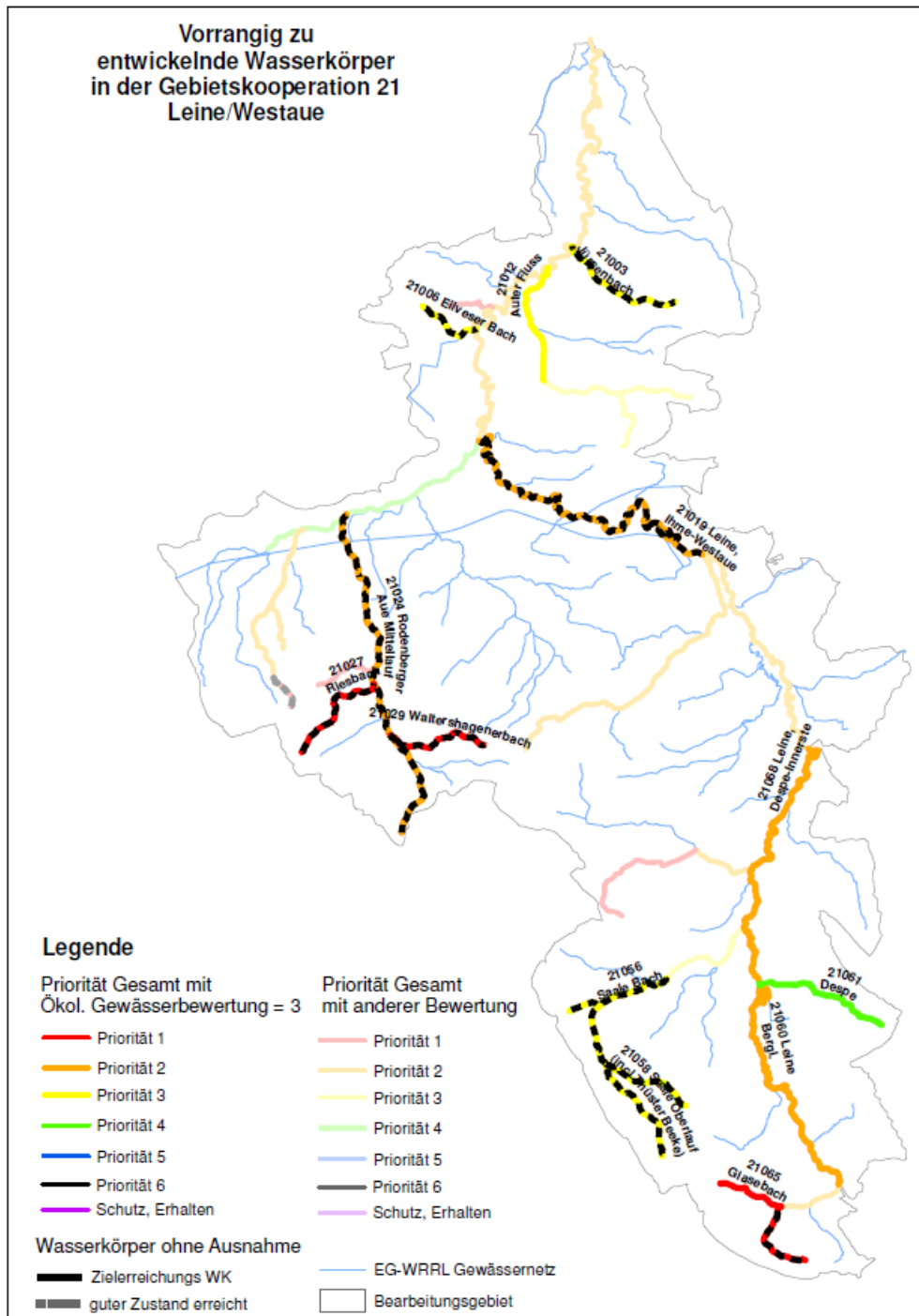
Fließgewässertypen



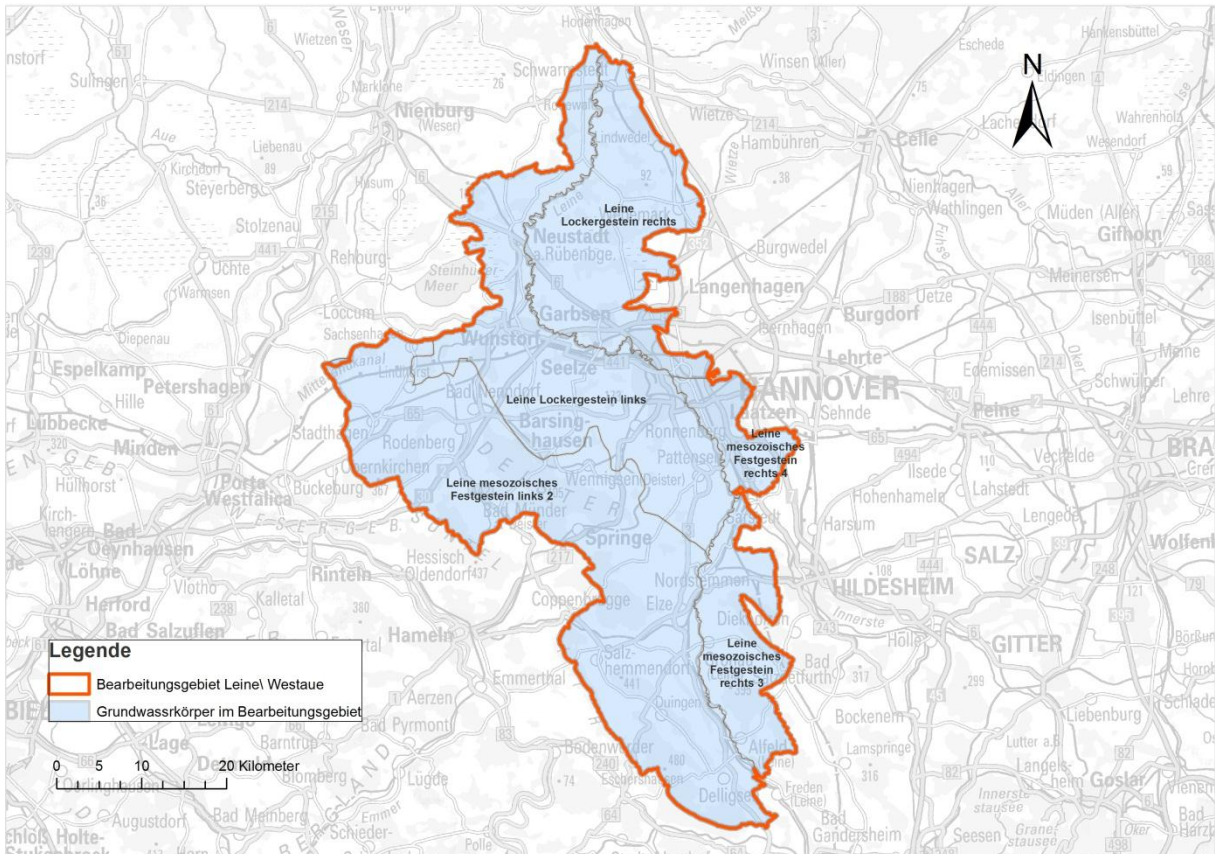
Weiterführende Informationen, Beschreibungen sowie Details (Steckbriefe) zu den insgesamt 25 Gewässertypen erhalten Sie beim Umweltbundesamt (Pottgiesser & M. Sommerhäuser), siehe Link:

http://www.umweltbundesamt.de/wasser/themen/wrrl/wrrl_ftyp.htm

Vorrangig zu entwickelnde Wasserkörper im Bearbeitungsgebiet



Karte der Grundwasserkörper



Maßnahmenkulisse Grundwasser
(einfügen)

Karte Grenzen UHV, LK







Niedersächsischer Landesbetrieb für
Wasserwirtschaft, Küsten- und Naturschutz

C Berichte:

Bestandsaufnahme C-Bericht Oberflächengewässer:

Hier finden Sie den Bericht zur Bestandsaufnahme 2005 zum Bearbeitungsgebiet Leine Westtaue sowie die dazugehörigen Karten und Tabellen für Oberflächengewässer:

<http://www.wasserblick.net/servlet/is/17860/>

Bestandsaufnahme C-Bericht Grundwasser:

Hier finden Sie die aktualisierte Fassung (Stand Juli 2004) der niedersächsischen Berichtsentwürfe Grundwasser. Die Aktualisierung erfolgte unter Einbeziehungen von Hinweisen aus den Regionalkonferenzen und Gebietsforen:

<http://www.wasserblick.net/servlet/is/17872/>

Hinweis auf Kartendienst

Interaktive Umweltkarten WRRL

Oberflächengewässer:

http://www.umwelt.niedersachsen.de/service/umweltkarten/wasserrahmenrichtlinie_egwrrl/oberflaechengewaesser/19227.html

Grundwasser:

http://www.umwelt.niedersachsen.de/service/umweltkarten/wasserrahmenrichtlinie_egwrrl/grundwasser/83083.html

Gebietskooperationsordner im Wasserblick

Hier finden Sie Kontakt zur Geschäftsführung, Leitung und Mitgliedern der Gebietskooperation sowie aktuelle Themen zu den Gebietskooperationssitzungen:

<http://www.wasserblick.net/servlet/is/33501/?lang=de>