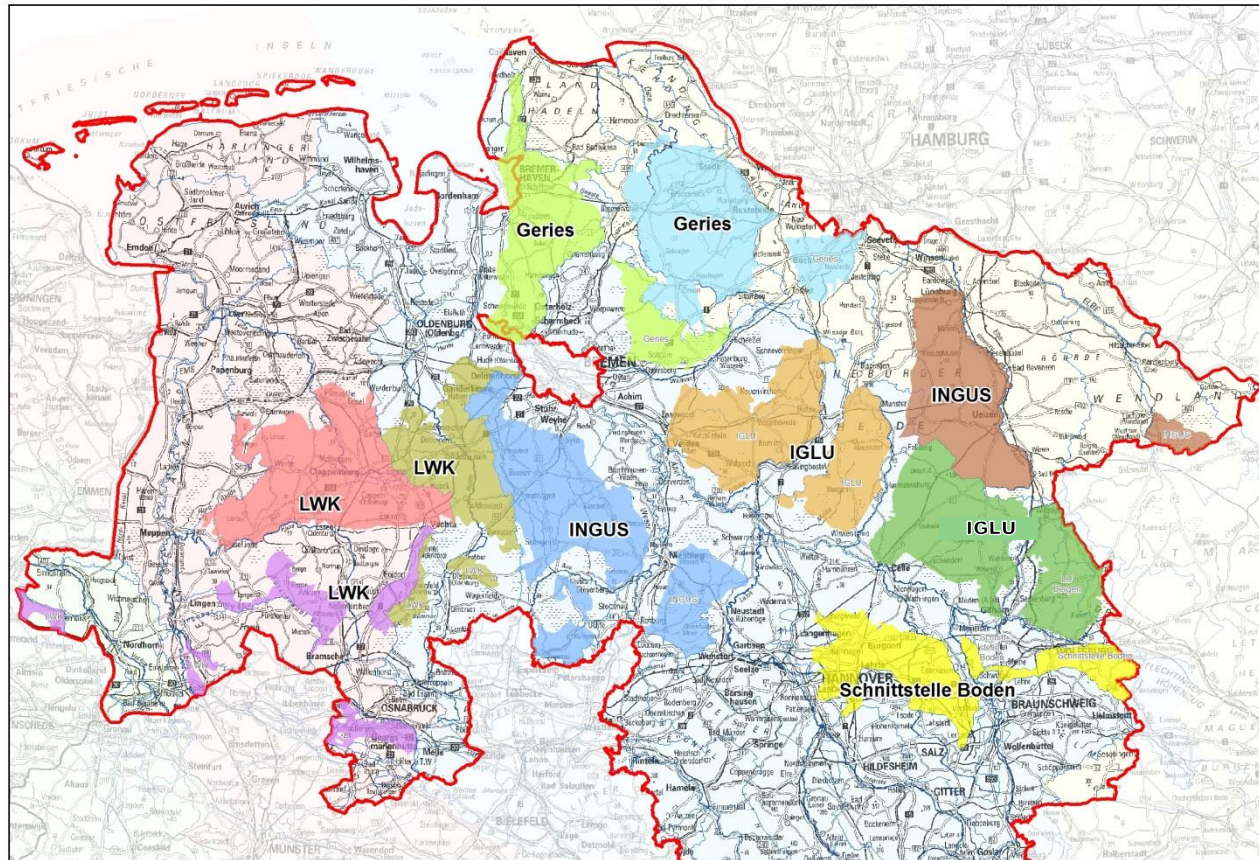


# WRRL-Beratung in Niedersachsen



## WRRL-Gewässerschutzberatung - Zielkulisse, Beratungsgebiete, Beratungsträger -

-  Landesgrenze Niedersachsen
-  Grundwasserkörper
-  Flussgebietseinheit Rhein
-  Flussgebietseinheit Ems
-  Flussgebietseinheit Weser
-  Flussgebietseinheit Elbe

### Beratungsgebiete (und beauftragte Beratungsträger)

-  Aller links (Schnittstelle Boden)
-  Hunte (LWK)
-  Mittlere Elbe (INGUS)
-  Mittlere Ems Nord (LWK)
-  Mittlere Ems Süd (LWK)
-  Mittlere Weser (INGUS)
-  Obere Aller rechts (LU Bergen)
-  Untere Aller rechts (IGLU)
-  Untere Elbe (Geries)
-  Untere Weser (Geries)

Geries: Geries Ingenieure GmbH  
 Ingenieurbüro Schnittstelle Boden  
 st Umweltsteuerung INGUS  
 schaft für Landwirtschaft und Umwelt IGLU  
 chaftliche Unternehmensberatung Bergen e.V.  
 ammer Niedersachsen

**Seit 2010: Beratung zum Grundwasserschutz vor Nitratreinträgen**

Aufgestellt:  
Geschäftsbereich III, Hannover  
Stand: 16.12.2013

Quelle:  
Auszug aus den Geobasisdaten der  
Niedersächsischen Vermessungs-  
und Katasterverwaltung ©2012

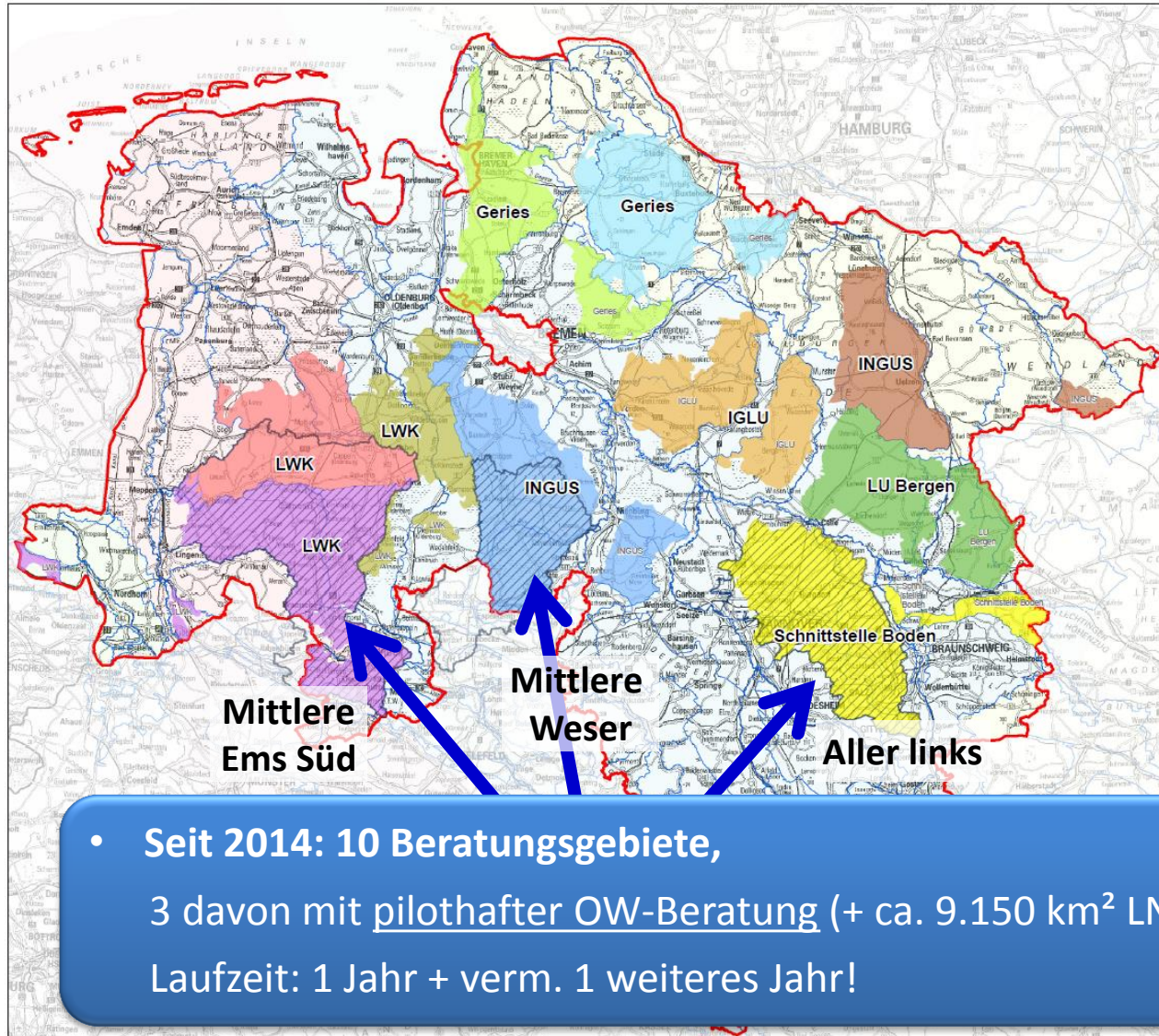


1:1.100.000



Niedersachsen

# WRRL-Beratung in Niedersachsen



## WRRL-Gewässerschutzberatung - Zielkulisse, Beratungsgebiete, Beratungsträger -

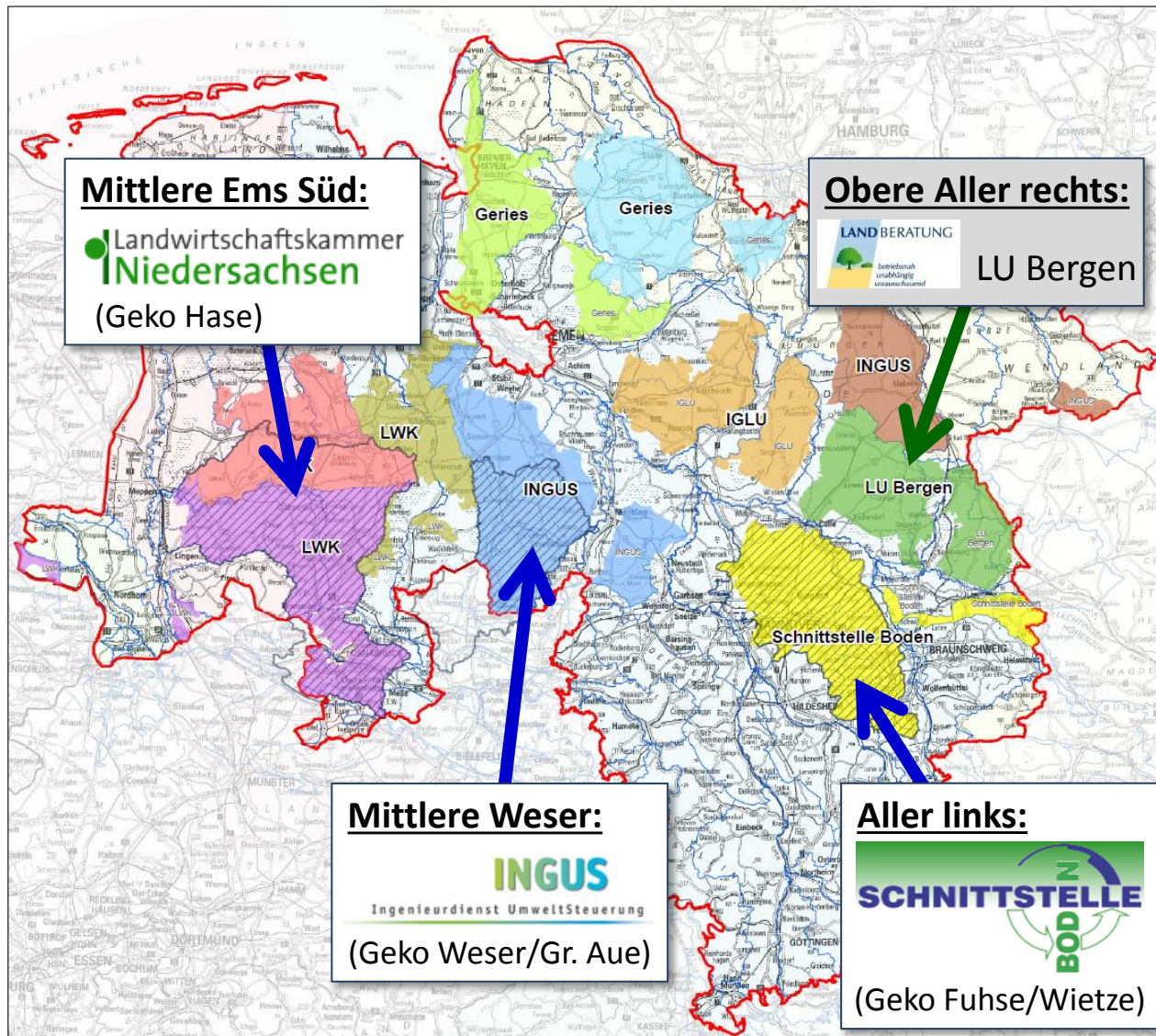
-  Landesgrenze Niedersachsen
  -  Grundwasserkörper
  -  Flussgebietseinheit Rhein
  -  Flussgebietseinheit Ems
  -  Flussgebietseinheit Weser
  -  Flussgebietseinheit Elbe
- Beratungsgebiete (und beauftragte Beratungsträger)**
-  Aller links (Schnittstelle Boden)
  -  Hunte (LWK)
  -  Mittlere Elbe (INGUS)
  -  Mittlere Ems Nord (LWK)
  -  Mittlere Ems Süd (LWK)
  -  Mittlere Weser (INGUS)
  -  Obere Aller rechts (LU Bergen)
  -  Untere Aller rechts (IGLU)
  -  Untere Elbe (Geries)
  -  Untere Weser (Geries)
- Pilotgebiete mit kombinierter OW- und GW-Beratung\***
-  In Teilen der Beratungsgebiete Mittlere Ems Süd, Mittlere Weser und Aller links
- WRRL-Bearbeitungsgebiete**
-  Hase, Große Aue, Fuhse/Wietze
- \* GW- Grundwasser; OW- Oberflächengewässer

Geries: Geries Ingenieure GmbH  
Schnittstelle Boden: Ingenieurbüro Schnittstelle Boden  
INGUS: Ingenieurdienst Umweltschutz INGUS  
IGLU: Ingenieurgesellschaft für Landwirtschaft und Umwelt IGLU  
LU Bergen: Landwirtschaftliche Unternehmensberatung Bergen e.V.  
LWK: Landwirtschaftskammer Niedersachsen


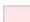
Herstellt:  
Hauptbereich III, Hannover  
16.12.2013  
1:1.100.000

• Seit 2014: 10 Beratungsgebiete,  
3 davon mit pilothafter OW-Beratung (+ ca. 9.150 km<sup>2</sup> LN)  
Laufzeit: 1 Jahr + verm. 1 weiteres Jahr!

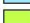
# WRRL-Beratung in Niedersachsen




## WRRL-Gewässerschutzberatung - Zielkulisse, Beratungsgebiete, Beratungsträger -

-  Landesgrenze Niedersachsen
-  Grundwasserkörper
-  Flussgebietseinheit Rhein
-  Flussgebietseinheit Ems
-  Flussgebietseinheit Weser
-  Flussgebietseinheit Elbe


### Beratungsgebiete (und beauftragte Beratungsträger)

-  Aller links (Schnittstelle Boden)
-  Hunte (LWK)
-  Mittlere Elbe (INGUS)
-  Mittlere Ems Nord (LWK)
-  Mittlere Ems Süd (LWK)
-  Mittlere Weser (INGUS)
-  Obere Aller rechts (LU Bergen)
-  Untere Aller rechts (IGLU)
-  Untere Elbe (Gerjes)
-  Untere Weser (Gerjes)

### Pilotgebiete mit kombinierter OW- und GW-Beratung\*

-  In Teilen der Beratungsgebiete Mittlere Ems Süd, Mittlere Weser und Aller links

### WRRL-Bearbeitungsgebiete

-  Hase, Große Aue, Fuhse/Wietze

\* GW= Grundwasser, OW= Oberflächengewässer

Gerjes: Gerjes Ingenieure GmbH  
 Schnittstelle Boden: Ingenieurbüro Schnittstelle Boden  
 INGUS: Ingenieurdienst Umweltsteuerung INGUS  
 IGLU: Ingenieurgemeinschaft für Landwirtschaft und Umwelt IGLU  
 LU Bergen: Landwirtschaftliche Unternehmensberatung Bergen e.V.  
 LWK: Landwirtschaftskammer Niedersachsen

Aufgestellt:  
Geschäftsbereich III, Hannover  
Stand: 16.12.2013

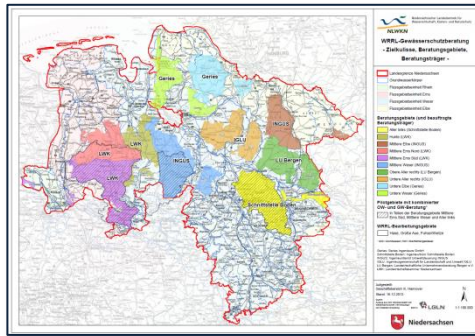
Quelle:  
Auszug aus den Beobachtungen der  
Niedersächsischen Vernezzungs-  
und Kartierverwaltung



1:1.100.000



# WRRL-Beratung in Niedersachsen: OW-Kulisse



4 wesentliche Aspekte bei der Auswahl der Gebiete:

1. Hoher Handlungsbedarf (Nährstoffbelastung) für Oberflächengewässer
2. Regionale Verteilung: Berücksichtigung unterschiedlicher struktureller Ausstattungen (naturräumlichen Gegebenheiten und landwirtschaftliche Rahmenbedingungen)
3. Direkter „Anschluss“ an bestehende Grundwasserschutz-Zielkulisse, um eine kombinierte Grundwasser- und Oberflächengewässer-Schutzberatung anbieten zu können
4. Möglichst viele und belastbare Vorinformationen

# WRRL-Beratung in Niedersachsen: Organisation/Struktur

## Zwei Säulen:

### 1. Landwirtschaftliche Beratung

u.a. Verbesserung der Stickstoff- und Phosphorausnutzung

Vermittlung von Agrarumweltmaßnahmen (AUM)

...

### 2. Agrarumweltmaßnahmen (AUM)

Maßnahmen des NiB-AUM-Programms

(z.B. Zwischenfruchtanbau, reduzierte Bodenbearbeitung,...)

# Niedersächsische und Bremer Agrarumweltmaßnahmen „NiB-AUM“ (ehemals NAU/BAU)

- Die Richtlinie wurde auf Basis der ELER-Verordnung erstellt
  - ⚠ Die maßgeblichen Durchführungsvorschriften der EU-Kommission sind noch nicht veröffentlicht
  - ⚠ Die NiB-AUM sind daher vorerst als Entwurf veröffentlicht
    - (Stand: Mai 2014)
- Von einer *grundlegenden* Änderung der gelisteten AUM ist nicht auszugehen!

# Niedersächsische und Bremer Agrarumweltmaßnahmen „NiB-AUM“ (ehemals NAU/BAU)

Nur in der Gebietskulisse „WRRRL-Beratung“ und in TGG angebotene AUM:

Maßnahme	Code	(ehem. Code)
Ökologischer Landbau – Zusatzförderung Wasserschutz	BV12	C1
Anbau von winterharten Zwischenfrüchten und Untersaaten	AL22	W2
keine Bodenbearbeitung nach Raps	AL4	W4
keine Bodenbearbeitung nach Mais	AL5	W3
<b>NEU!</b> Cultanverfahren	AL3	-

Grünstreifen zum Schutz von Wassererosion und von Gewässern		Code
„Erosionsschutzstreifen“	Begrünung von Tiefenlinien; auch auf landw. Flächen (Kulisse vorhanden)	BS71
„Gewässerschutzstreifen“	Entlang von oberirdischen Gewässern	BS72