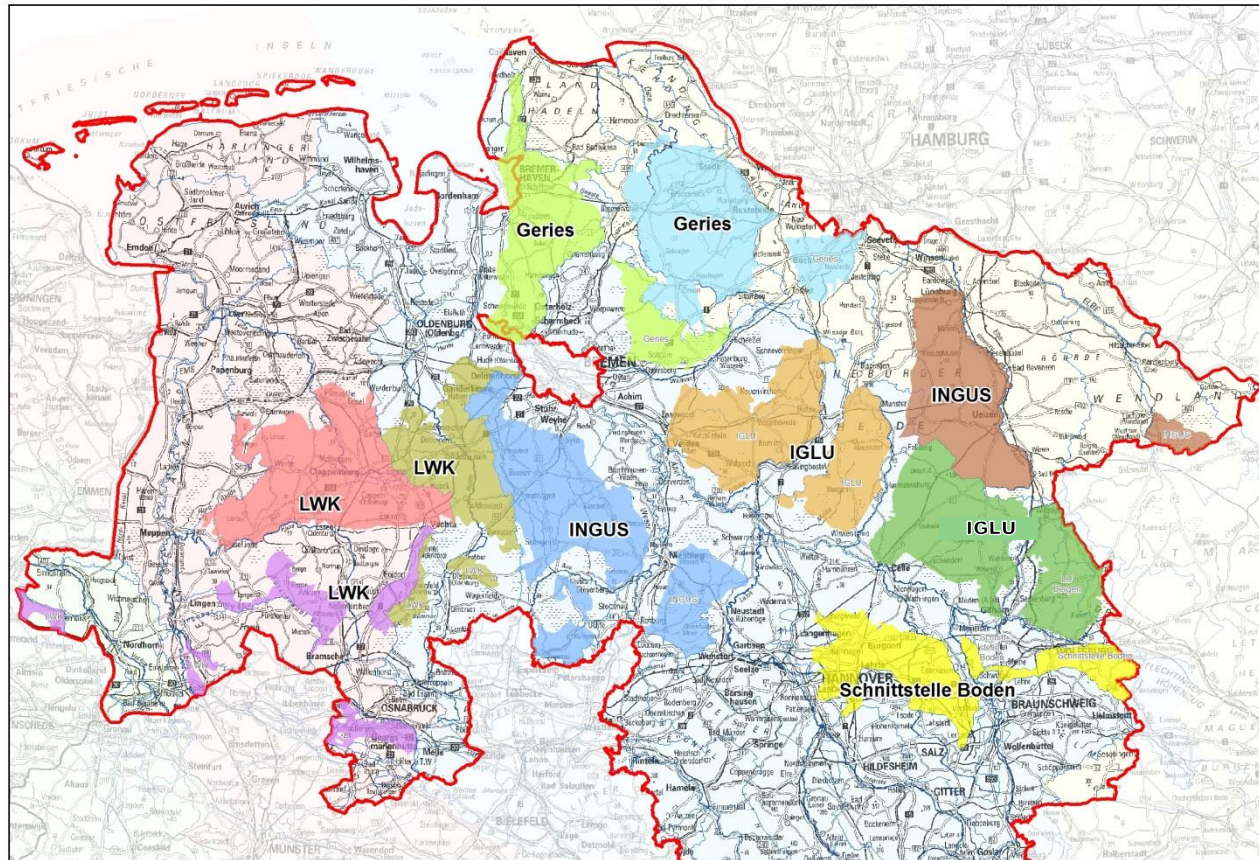


WRRL-Beratung in Niedersachsen



WRRL-Gewässerschutzberatung - Zielkulisse, Beratungsgebiete, Beratungsträger -

-  Landesgrenze Niedersachsen
-  Grundwasserkörper
-  Flussgebietseinheit Rhein
-  Flussgebietseinheit Ems
-  Flussgebietseinheit Weser
-  Flussgebietseinheit Elbe

Beratungsgebiete (und beauftragte Beratungsträger)

-  Aller links (Schnittstelle Boden)
-  Hunte (LWK)
-  Mittlere Elbe (INGUS)
-  Mittlere Ems Nord (LWK)
-  Mittlere Ems Süd (LWK)
-  Mittlere Weser (INGUS)
-  Obere Aller rechts (LU Bergen)
-  Untere Aller rechts (IGLU)
-  Untere Elbe (Gerics)
-  Untere Weser (Gerics)

Gerics: Gerics Ingenieure GmbH
 Ingenieurbüro Schnittstelle Boden
 st Umweltsteuerung INGUS
 schaft für Landwirtschaft und Umwelt IGLU
 chaftliche Unternehmensberatung Bergen e.V.
 ammer Niedersachsen

Seit 2010: Beratung zum Grundwasserschutz vor Nitratreinträgen

Aufgestellt:
Geschäftsbereich III, Hannover
Stand: 16.12.2013

Quelle:
Auszug aus den Geobasisdaten der
Niedersächsischen Vermessungs-
und Katasterverwaltung ©2012

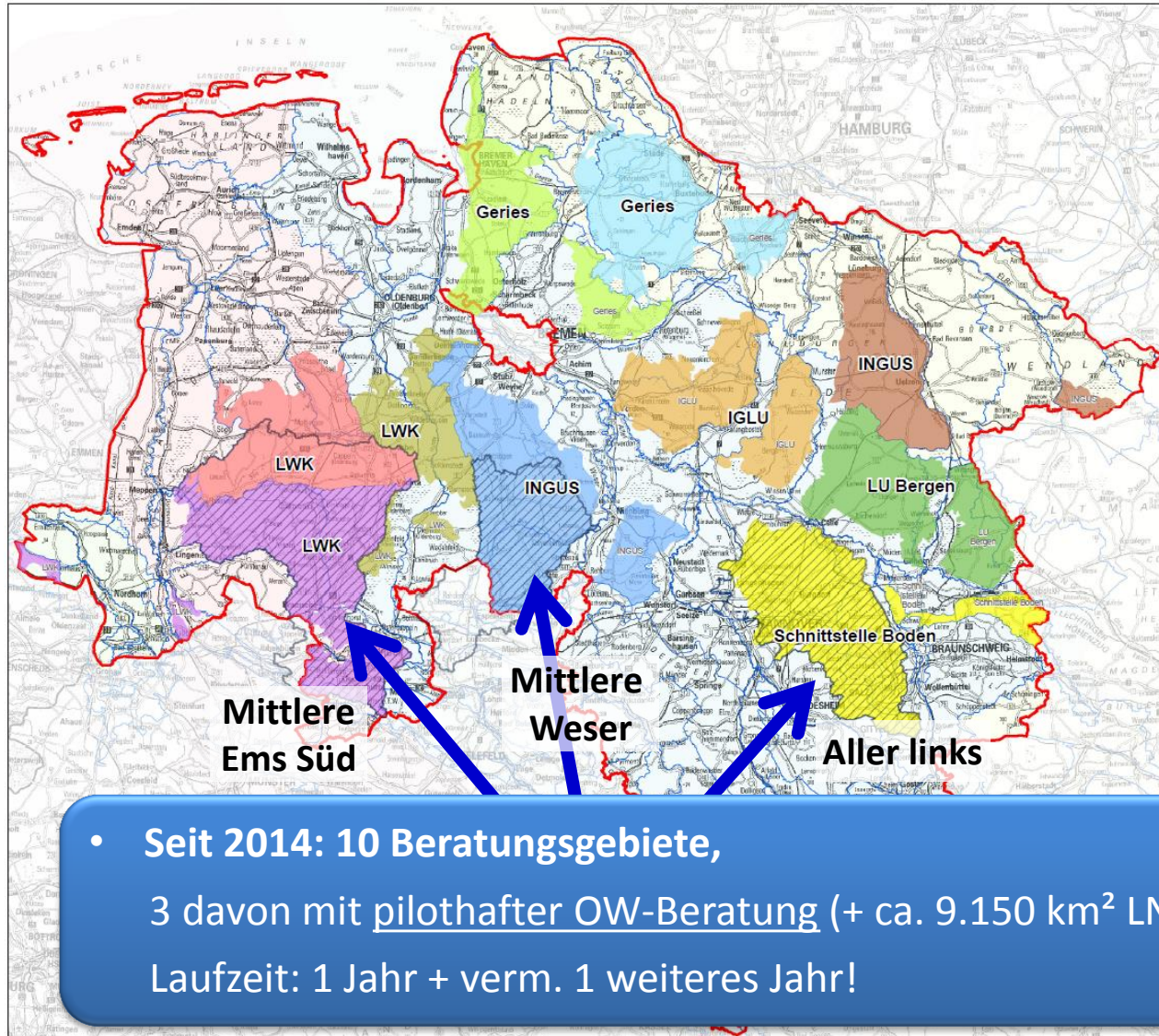


1:1.100.000



Niedersachsen

WRRL-Beratung in Niedersachsen



WRRL-Gewässerschutzberatung - Zielkulisse, Beratungsgebiete, Beratungsträger -

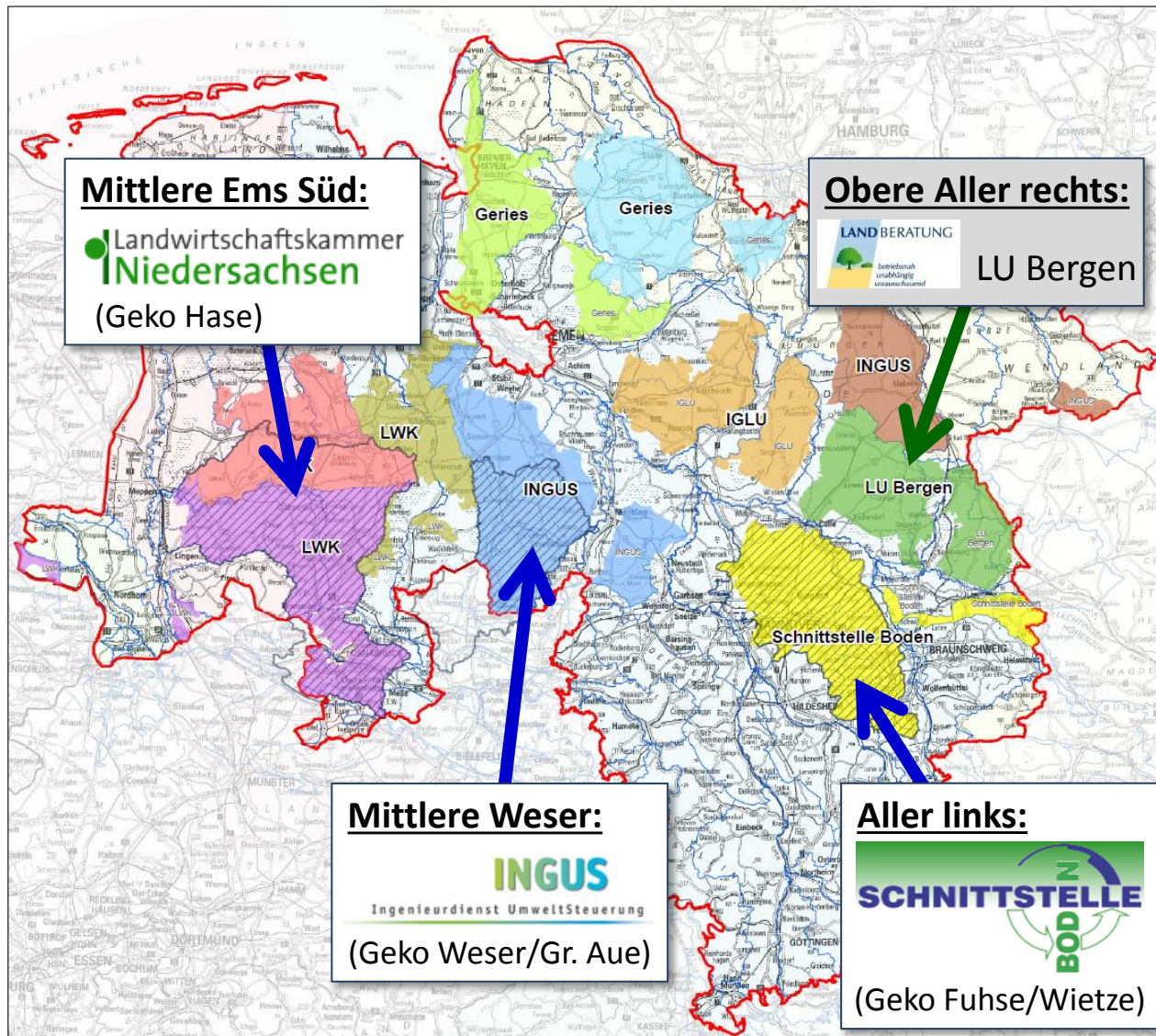
- Landesgrenze Niedersachsen
 - Grundwasserkörper
 - Flussgebietseinheit Rhein
 - Flussgebietseinheit Ems
 - Flussgebietseinheit Weser
 - Flussgebietseinheit Elbe
- Beratungsgebiete (und beauftragte Beratungsträger)**
- Aller links (Schnittstelle Boden)
 - Hunte (LWK)
 - Mittlere Elbe (INGUS)
 - Mittlere Ems Nord (LWK)
 - Mittlere Ems Süd (LWK)
 - Mittlere Weser (INGUS)
 - Obere Aller rechts (LU Bergen)
 - Untere Aller rechts (IGLU)
 - Untere Elbe (Geries)
 - Untere Weser (Geries)
- Pilotgebiete mit kombinierter OW- und GW-Beratung***
- In Teilen der Beratungsgebiete Mittlere Ems Süd, Mittlere Weser und Aller links
- WRRL-Bearbeitungsgebiete**
- Hase, Große Aue, Fuhse/Wietze
- * GW= Grundwasser; OW= Oberflächengewässer

Geries: Geries Ingenieure GmbH
Schnittstelle Boden: Ingenieurbüro Schnittstelle Boden
INGUS: Ingenieurdienst Umweltschutz INGUS
IGLU: Ingenieurgesellschaft für Landwirtschaft und Umwelt IGLU
LU Bergen: Landwirtschaftliche Unternehmensberatung Bergen e.V.
LWK: Landwirtschaftskammer Niedersachsen


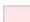
Stellt:
Hauptbereich III, Hannover
16.12.2013
1:1.100.000

• Seit 2014: 10 Beratungsgebiete,
3 davon mit pilothafter OW-Beratung (+ ca. 9.150 km² LN)
Laufzeit: 1 Jahr + verm. 1 weiteres Jahr!

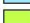
WRRL-Beratung in Niedersachsen




WRRL-Gewässerschutzberatung - Zielkulisse, Beratungsgebiete, Beratungsträger -

-  Landesgrenze Niedersachsen
-  Grundwasserkörper
-  Flussgebietseinheit Rhein
-  Flussgebietseinheit Ems
-  Flussgebietseinheit Weser
-  Flussgebietseinheit Elbe


Beratungsgebiete (und beauftragte Beratungsträger)

-  Aller links (Schnittstelle Boden)
-  Hunte (LWK)
-  Mittlere Elbe (INGUS)
-  Mittlere Ems Nord (LWK)
-  Mittlere Ems Süd (LWK)
-  Mittlere Weser (INGUS)
-  Obere Aller rechts (LU Bergen)
-  Untere Aller rechts (IGLU)
-  Untere Elbe (Gerjes)
-  Untere Weser (Gerjes)

Pilotgebiete mit kombinierter OW- und GW-Beratung*

-  In Teilen der Beratungsgebiete Mittlere Ems Süd, Mittlere Weser und Aller links

WRRL-Bearbeitungsgebiete

-  Hase, Große Aue, Fuhse/Wietze

* GW= Grundwasser, OW= Oberflächengewässer

Gerjes: Gerjes Ingenieure GmbH
 Schnittstelle Boden: Ingenieurbüro Schnittstelle Boden
 INGUS: Ingenieurdienst Umweltsteuerung INGUS
 IGLU: Ingenieurgesellschaft für Landwirtschaft und Umwelt IGLU
 LU Bergen: Landwirtschaftliche Unternehmensberatung Bergen e.V.
 LWK: Landwirtschaftskammer Niedersachsen

Aufgestellt:
 Geschäftsbereich III, Hannover
 Stand: 16.12.2013

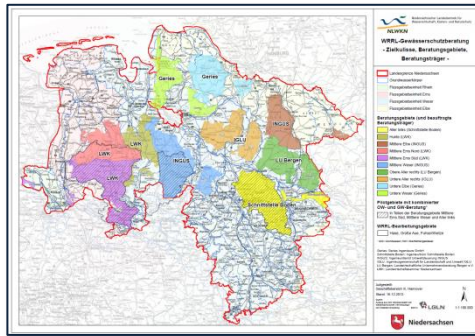
Quelle:
 Auszug aus den Beobachtungen der
 Niedersächsischen Vernetzungs-
 und Kartierverwaltung



1:1.100.000



WRRL-Beratung in Niedersachsen: OW-Kulisse



4 wesentliche Aspekte bei der Auswahl der Gebiete:

1. Hoher Handlungsbedarf (Nährstoffbelastung) für Oberflächengewässer
2. Regionale Verteilung: Berücksichtigung unterschiedlicher struktureller Ausstattungen (naturräumlichen Gegebenheiten und landwirtschaftliche Rahmenbedingungen)
3. Direkter „Anschluss“ an bestehende Grundwasserschutz-Zielkulisse, um eine kombinierte Grundwasser- und Oberflächengewässer-Schutzberatung anbieten zu können
4. Möglichst viele und belastbare Vorinformationen

WRRL-Beratung in Niedersachsen: Organisation/Struktur

Zwei Säulen:

1. Landwirtschaftliche Beratung

u.a. Verbesserung der Stickstoff- und Phosphorausnutzung

Vermittlung von Agrarumweltmaßnahmen (AUM)

...

2. Agrarumweltmaßnahmen (AUM)

Maßnahmen des NiB-AUM-Programms

(z.B. Zwischenfruchtanbau, reduzierte Bodenbearbeitung,...)

Niedersächsische und Bremer Agrarumweltmaßnahmen „NiB-AUM“ (ehemals NAU/BAU)

- Die Richtlinie wurde auf Basis der ELER-Verordnung erstellt
 - ⚠ Die maßgeblichen Durchführungsvorschriften der EU-Kommission sind noch nicht veröffentlicht
 - ⚠ Die NiB-AUM sind daher vorerst als Entwurf veröffentlicht
 - (Stand: Mai 2014)
- Von einer *grundlegenden* Änderung der gelisteten AUM ist nicht auszugehen!

Niedersächsische und Bremer Agrarumweltmaßnahmen „NiB-AUM“ (ehemals NAU/BAU)

Nur in der Gebietskulisse „WRRRL-Beratung“ und in TGG angebotene AUM:

Maßnahme	Code	(ehem. Code)
Ökologischer Landbau – Zusatzförderung Wasserschutz	BV12	C1
Anbau von winterharten Zwischenfrüchten und Untersaaten	AL22	W2
keine Bodenbearbeitung nach Raps	AL4	W4
keine Bodenbearbeitung nach Mais	AL5	W3
NEU! Cultanverfahren	AL3	-

Grünstreifen zum Schutz von Wassererosion und von Gewässern		Code
„Erosionsschutzstreifen“	Begrünung von Tiefenlinien; auch auf landw. Flächen (Kulisse vorhanden)	BS71
„Gewässerschutzstreifen“	Entlang von oberirdischen Gewässern	BS72