



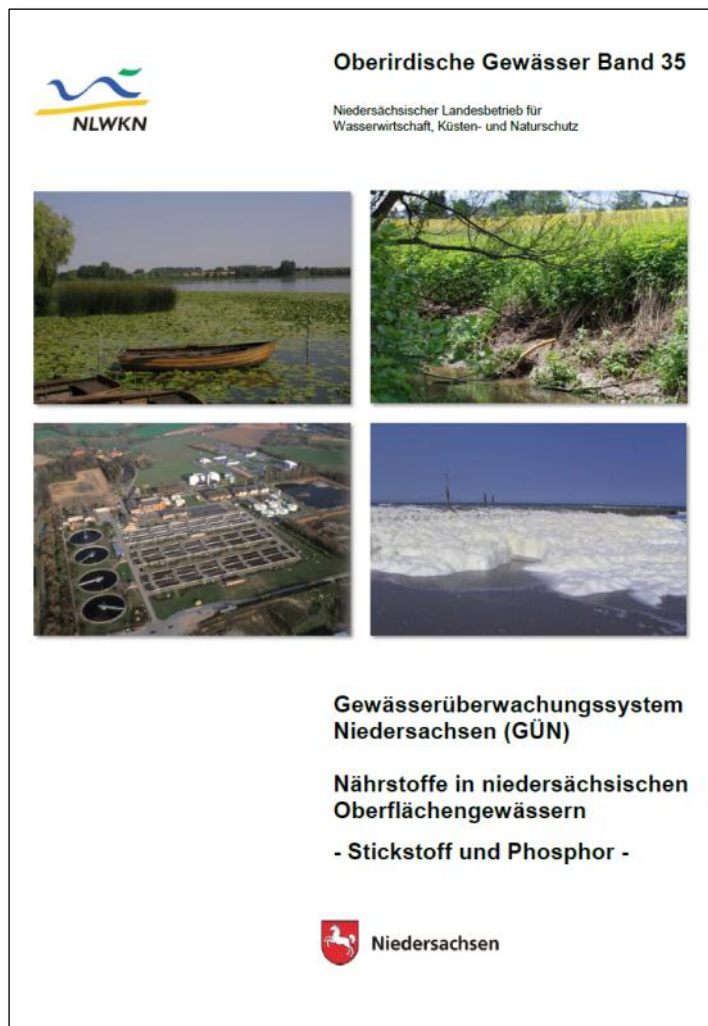
TOP 2

Allgemeine Informationen aus der Flussgebietseinheit

- Veröffentlichung

- Sachstand Beratung Oberflächengewässer und Grundwasser

Veröffentlichung Oberirdische Gewässer Band 35



Ca. 120 Seiten

Teil I:

- Textteil (ca. 20 Seiten)

Teil II:

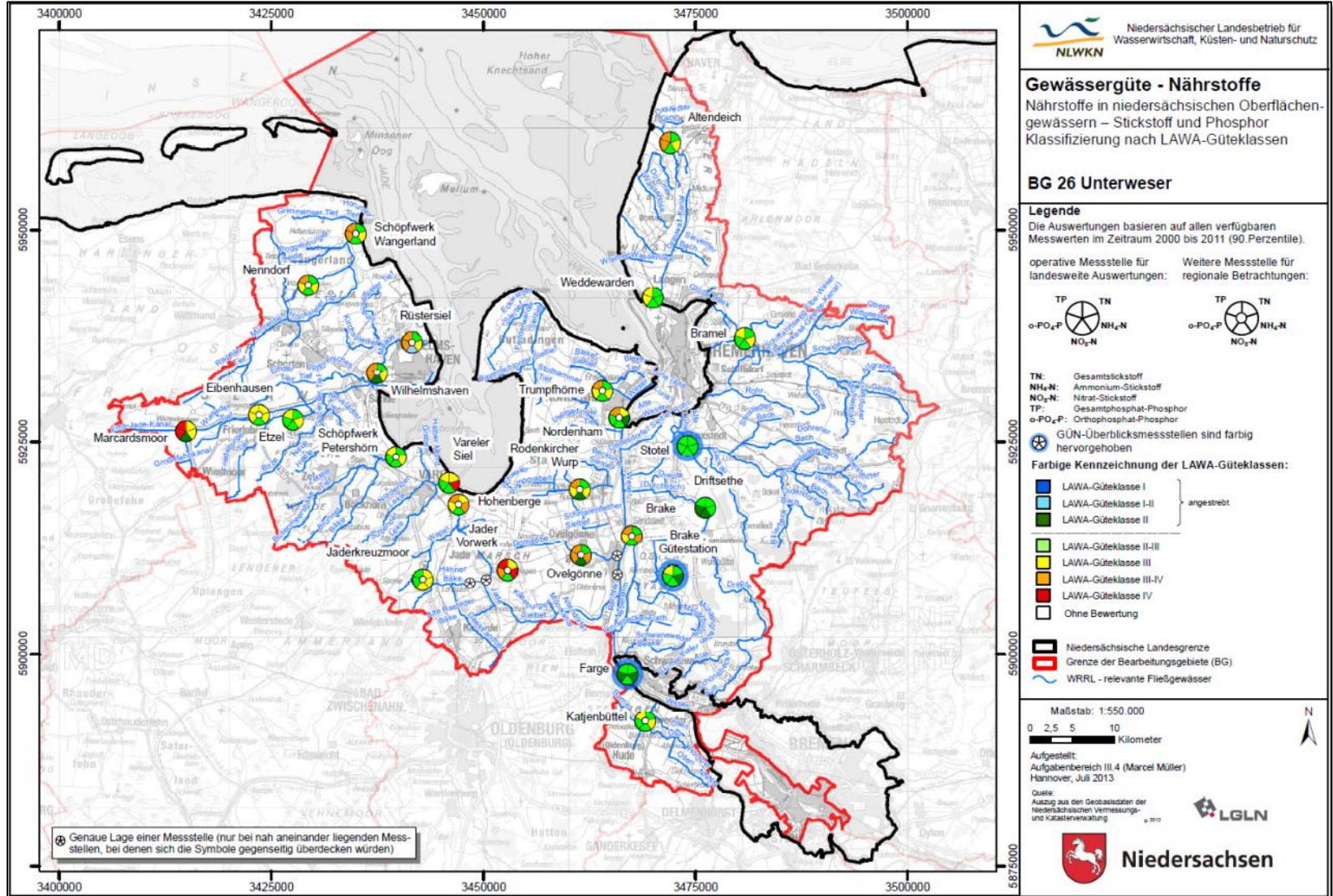
- 11 Landesweite Karten
- 58 Bearbeitungsgebietskarten (2 x 29 Blätter)
- 5 Seenkarten (29 WRRL-Seen)

Anhang:

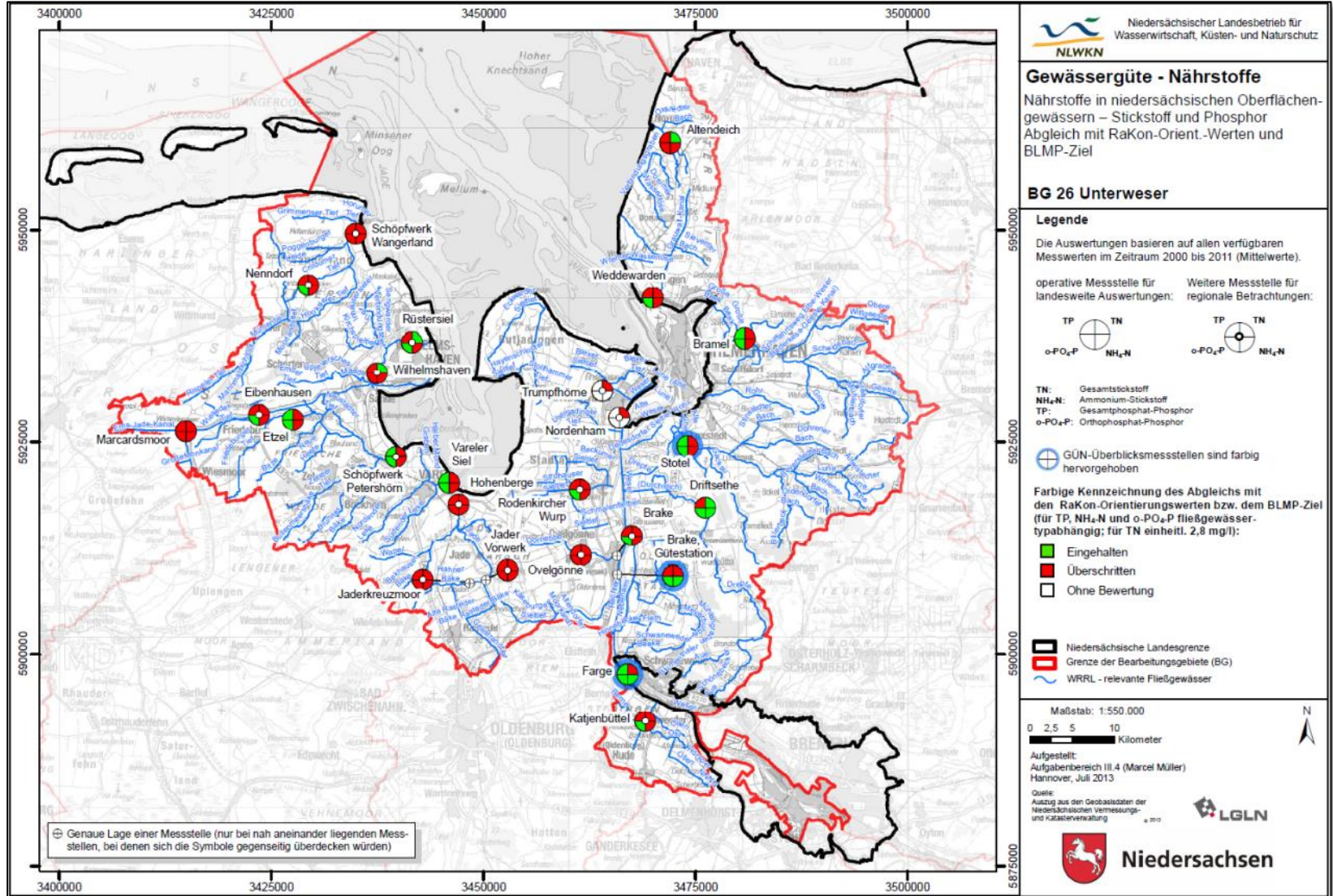
- Tabelle / Messstellenverzeichnis (Print)
- CD-ROM:
 - Text und Karten als PDF-Datei
 - Excel-Tabelle mit Messwerten



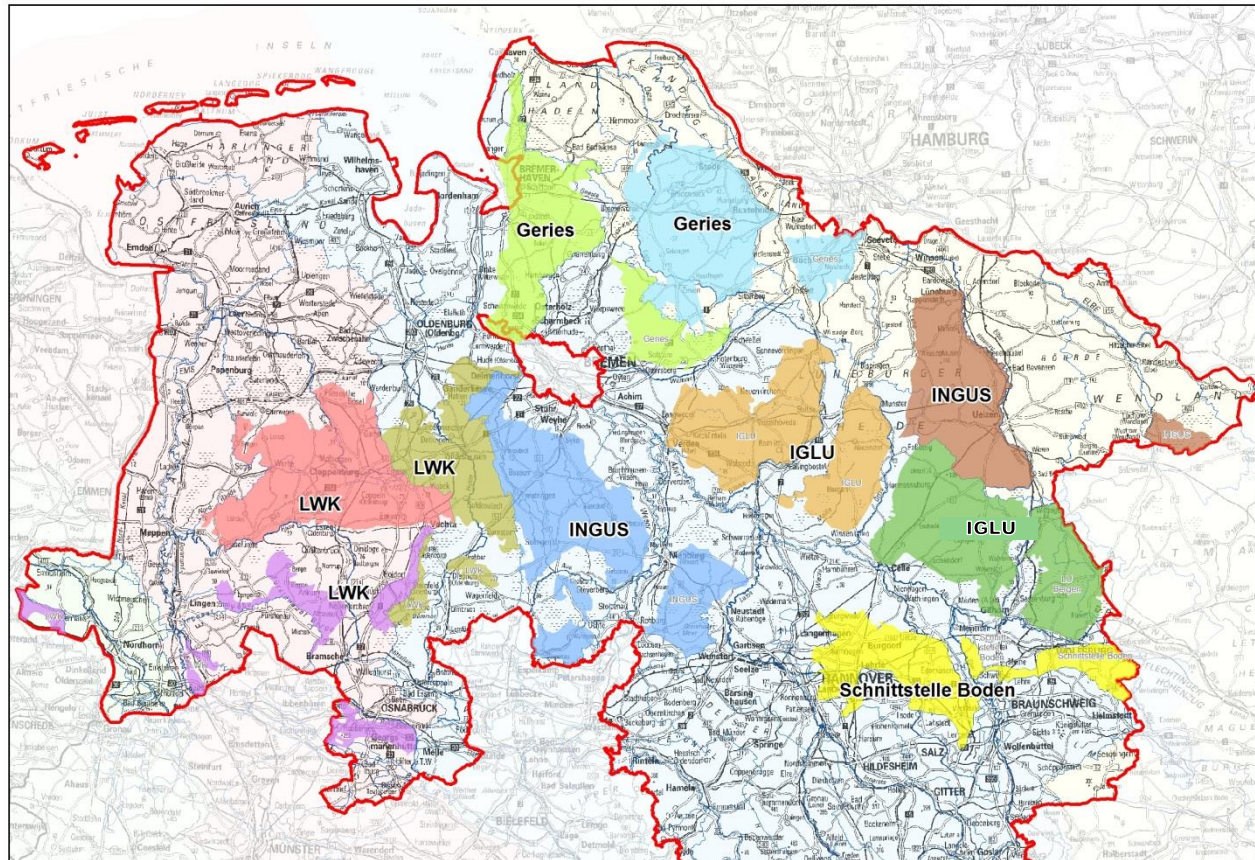
Bsp.: Karten auf BG-Ebene; LAWA-Gewässergüte



Bsp.: Karten auf BG-Ebene; RAKON-OW und BLMP-Ziel



WRRL-Beratung in Niedersachsen




Niedersächsischer Landesbetrieb für Wasserwirtschaft, Küsten- und Naturschutz

WRRL-Gewässerschutzberatung
- Zielkulisse, Beratungsgebiete, Beratungsträger -

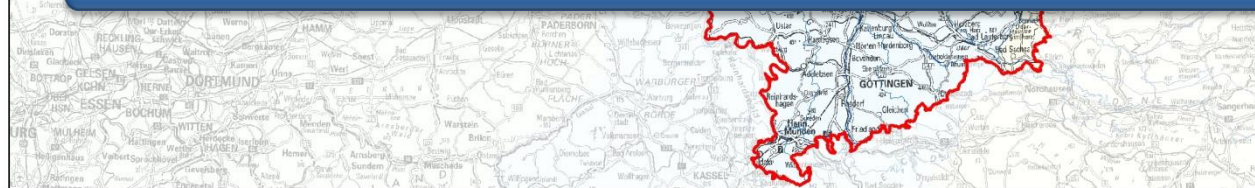
-  Landesgrenze Niedersachsen
-  Grundwasserkörper
-  Flussgebietseinheit Rhein
-  Flussgebietseinheit Ems
-  Flussgebietseinheit Weser
-  Flussgebietseinheit Elbe

Beratungsgebiete (und beauftragte Beratungsträger)

-  Aller links (Schnittstelle Boden)
-  Hunte (LWK)
-  Mittlere Elbe (INGUS)
-  Mittlere Ems Nord (LWK)
-  Mittlere Ems Süd (LWK)
-  Mittlere Weser (INGUS)
-  Obere Aller rechts (LU Bergen)
-  Untere Aller rechts (IGLU)
-  Untere Elbe (Geries)
-  Untere Weser (Geries)

Geries: Geries Ingenieure GmbH
 Ingenieurbüro Schnittstelle Boden
 st Umweltsteuerung INGUS
 schaft für Landwirtschaft und Umwelt IGLU
 chaftliche Unternehmensberatung Bergen e.V.
 ammer Niedersachsen

Seit 2010: Beratung zum Grundwasserschutz vor Nitratreinträgen

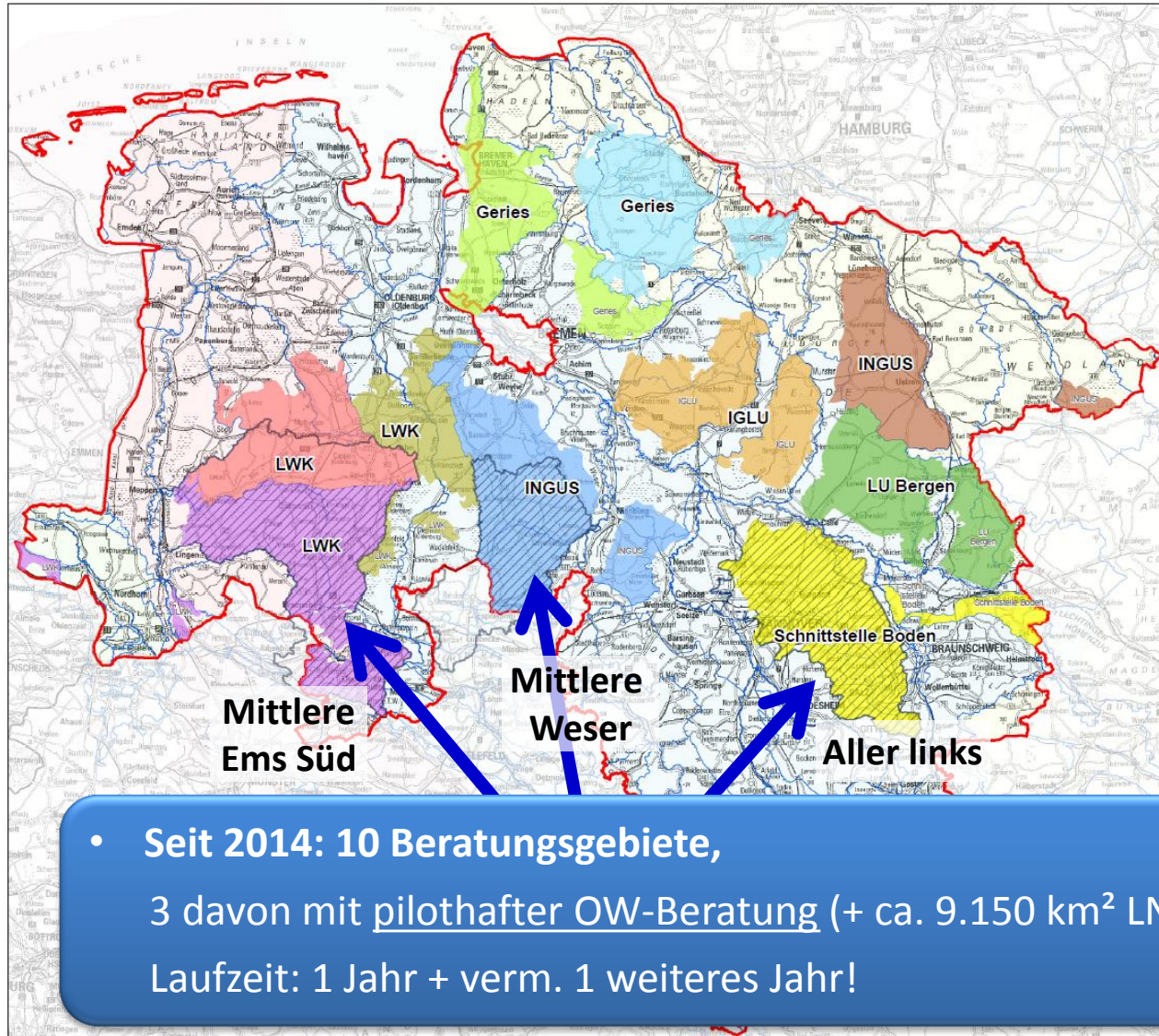


Aufgestellt:
Geschäftsbereich III, Hannover
Stand: 16.12.2013

Quelle:
Auszug aus den Geobasisdaten der
Niedersächsischen Vermessungs-
und Katasterverwaltung ©2012



WRRL-Beratung in Niedersachsen



WRRL-Gewässerschutzberatung - Zielkulisse, Beratungsgebiete, Beratungsträger -

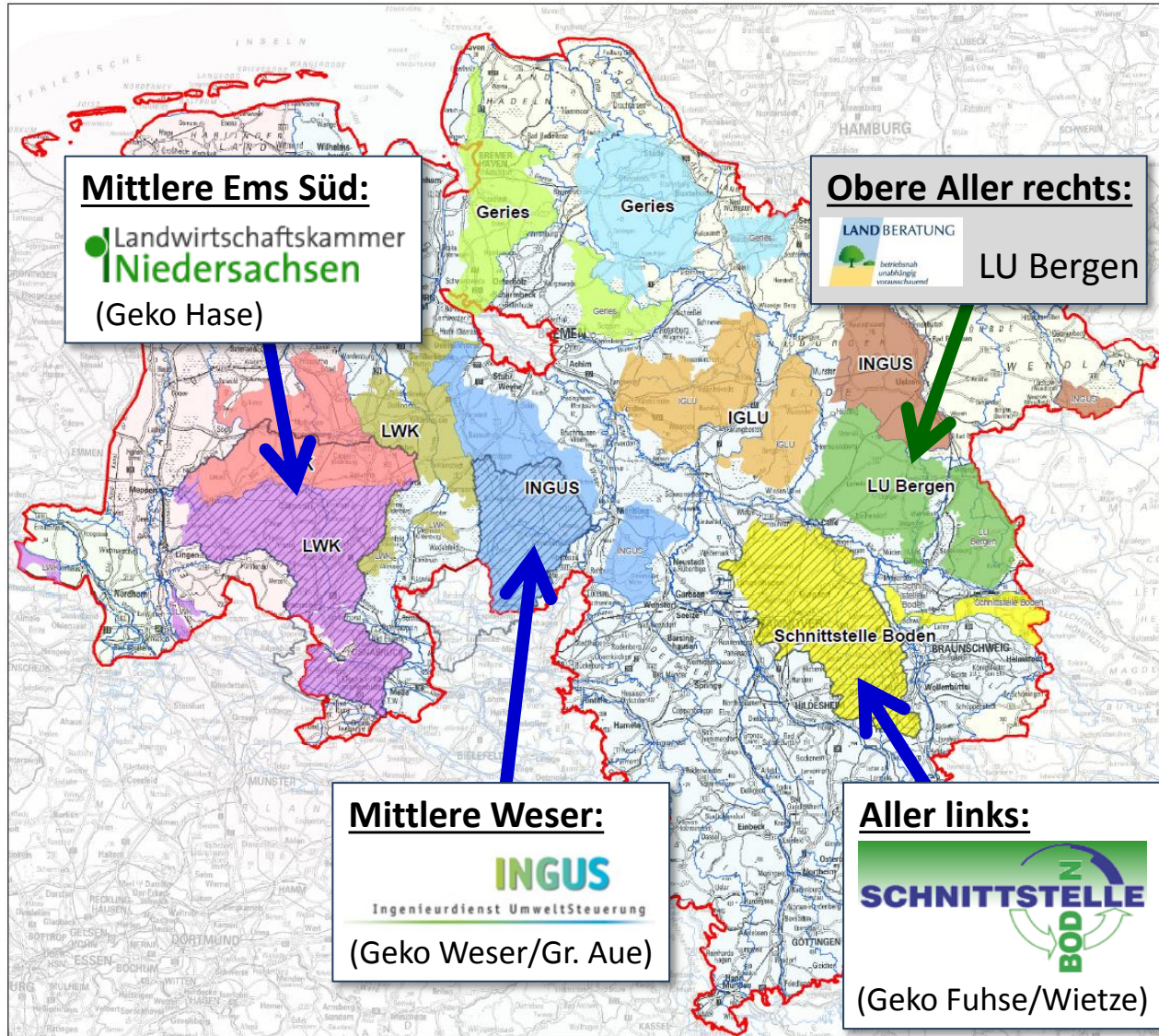
-  Landesgrenze Niedersachsen
 -  Grundwasserkörper
 -  Flussgebietseinheit Rhein
 -  Flussgebietseinheit Ems
 -  Flussgebietseinheit Weser
 -  Flussgebietseinheit Elbe
- Beratungsgebiete (und beauftragte Beratungsträger)**
-  Aller links (Schnittstelle Boden)
 -  Hunte (LWK)
 -  Mittlere Elbe (INGUS)
 -  Mittlere Ems Nord (LWK)
 -  Mittlere Ems Süd (LWK)
 -  Mittlere Weser (INGUS)
 -  Obere Aller rechts (LU Bergen)
 -  Untere Aller rechts (IGLU)
 -  Untere Elbe (Geries)
 -  Untere Weser (Geries)
- Pilotgebiete mit kombinierter OW- und GW-Beratung***
-  In Teilen der Beratungsgebiete Mittlere Ems Süd, Mittlere Weser und Aller links
- WRRL-Bearbeitungsgebiete**
-  Hase, Große Aue, Fuhse/Wietze
- * GW- Grundwasser; OW- Oberflächengewässer

Geries: Geries Ingenieure GmbH
Schnittstelle Boden: Ingenieurbüro Schnittstelle Boden
INGUS: Ingenieurdienst Umweltschutz INGUS
IGLU: Ingenieurgesellschaft für Landwirtschaft und Umwelt IGLU
LU Bergen: Landwirtschaftliche Unternehmensberatung Bergen e.V.
LWK: Landwirtschaftskammer Niedersachsen

Stellt:
Hafsbereich III, Hannover
16.12.2013
Basiert auf den Geobasisdaten der Niedersächsischen Vermessungs- und Katasterverwaltung ©2012  1:1.100.000

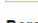
• Seit 2014: 10 Beratungsgebiete,
3 davon mit pilothafter OW-Beratung (+ ca. 9.150 km² LN)
Laufzeit: 1 Jahr + verm. 1 weiteres Jahr!

WRRL-Beratung in Niedersachsen




Niedersächsischer Landesbetrieb für Wasserwirtschaft, Küsten- und Naturschutz


WRRL-Gewässerschutzberatung
- Zielkulisse, Beratungsgebiete, Beratungsträger -

-  Landesgrenze Niedersachsen
-  Grundwasserkörper
-  Flussgebietseinheit Rhein
-  Flussgebietseinheit Ems
-  Flussgebietseinheit Weser
-  Flussgebietseinheit Elbe


Beratungsgebiete (und beauftragte Beratungsträger)

-  Aller links (Schnittstelle Boden)
-  Hunte (LWK)
-  Mittlere Elbe (INGUS)
-  Mittlere Ems Nord (LWK)
-  Mittlere Ems Süd (LWK)
-  Mittlere Weser (INGUS)
-  Obere Aller rechts (LU Bergen)
-  Untere Aller rechts (IGLU)
-  Untere Elbe (Gerjes)
-  Untere Weser (Gerjes)

Pilotgebiete mit kombinierter OW- und GW-Beratung*

-  In Teilen der Beratungsgebiete Mittlere Ems Süd, Mittlere Weser und Aller links

WRRL-Bearbeitungsgebiete

-  Hase, Große Aue, Fuhse/Wietze

* GW= Grundwasser, OW= Oberflächengewässer

Gerjes: Gerjes Ingenieure GmbH
Schnittstelle Boden: Ingenieurbüro Schnittstelle Boden
INGUS: Ingenieurdienst Umweltsteuerung INGUS
IGLU: Ingenieurgesellschaft für Landwirtschaft und Umwelt IGLU
LU Bergen: Landwirtschaftliche Unternehmensberatung Bergen e.V.
LWK: Landwirtschaftskammer Niedersachsen

Aufgestellt:
Geschäftsbereich III, Hannover
Stand: 16.12.2013

Quelle:
Auszug aus den Beobachtungen der
Niedersächsischen Verneinungs-
und Kartierung

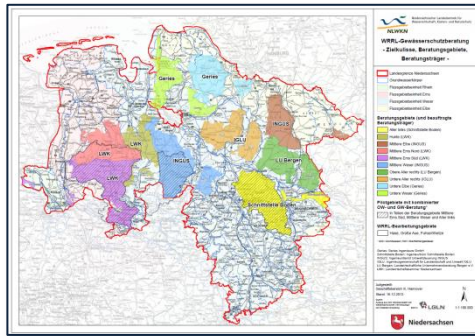


1:1.100.000



Niedersachsen

WRRL-Beratung in Niedersachsen: OW-Kulisse



4 wesentliche Aspekte bei der Auswahl der Gebiete:

1. Hoher Handlungsbedarf (Nährstoffbelastung) für Oberflächengewässer
2. Regionale Verteilung: Berücksichtigung unterschiedlicher struktureller Ausstattungen (naturräumlichen Gegebenheiten und landwirtschaftliche Rahmenbedingungen)
3. Direkter „Anschluss“ an bestehende Grundwasserschutz-Zielkulisse, um eine kombinierte Grundwasser- und Oberflächengewässer-Schutzberatung anbieten zu können
4. Möglichst viele und belastbare Vorinformationen

WRRL-Beratung in Niedersachsen: Organisation/Struktur

Zwei Säulen:

1. Landwirtschaftliche Beratung

u.a. Verbesserung der Stickstoff- und Phosphorausnutzung

Vermittlung von Agrarumweltmaßnahmen (AUM)

...

2. Agrarumweltmaßnahmen (AUM)

Maßnahmen des NiB-AUM-Programms

(z.B. Zwischenfruchtanbau, reduzierte Bodenbearbeitung,...)

Niedersächsische und Bremer Agrarumweltmaßnahmen „NiB-AUM“ (ehemals NAU/BAU)

Nur in der Gebietskulisse „WRRRL-Beratung“ und in TGG angebotene AUM:

Maßnahme	Code	(ehem. Code)
Ökologischer Landbau – Zusatzförderung Wasserschutz	BV12	C1
Anbau von winterharten Zwischenfrüchten und Untersaaten	AL22	W2
keine Bodenbearbeitung nach Raps	AL4	W4
keine Bodenbearbeitung nach Mais	AL5	W3
NEU! Cultanverfahren	AL3	-

NEU!

Grünstreifen zum Schutz von Wassererosion und von Gewässern		Code
„Erosionsschutzstreifen“	Begrünung von Tiefenlinien; auch auf landw. Flächen (Kulisse vorhanden)	BS71
„Gewässerschutzstreifen“	Entlang von oberirdischen Gewässern	BS72