



Gewässerentwicklungskonzept (GEK) für das Teileinzugsgebiet Löcknitz (Löcknitz, Alte Elde, Rudower See und Bekgraben & Schmaldiemen)



im Auftrag des Landesamtes für Umwelt, Gesundheit und
Verbraucherschutz Brandenburg

**Öffentlichkeitsveranstaltung
am 25.06.2014 in Wittenberge / Elbe**

Einführung in das Einzugsgebiet

Auftragnehmer



biota - Institut für ökologische
Forschung und Planung GmbH



IHU - Geologie und Analytik
GmbH

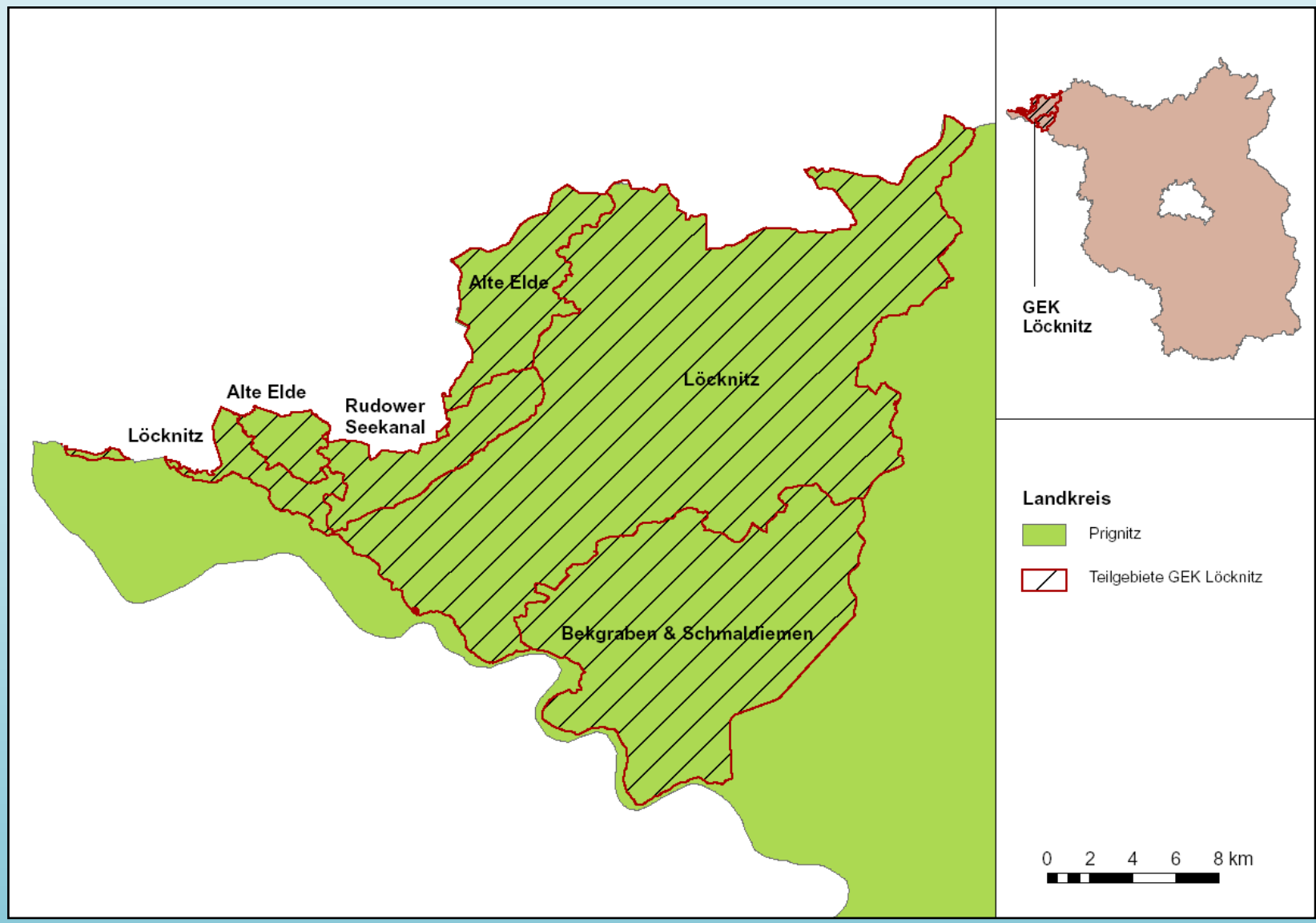
Überblick

- Lage des Projektgebietes
- Untersuchungsgebiet
- Historische Gewässerentwicklung



Lage im Land Brandenburg

Lage im Land Brandenburg:





Untersuchungsgebiet

Untersuchungsgebiet:

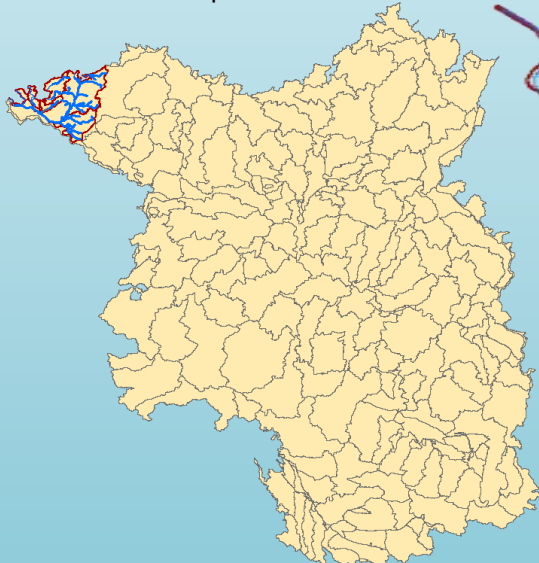


Größe des GEK-
Untersuchungsgebietes: 667,5 km²

Länge des WRRL-relevanten
Fließgewässersystems: 208,2 km

WRRL-berichtspflichtiger See:
Rudower See mit 167 ha

WRRL = europäische Wasserrahmenrichtlinie



Untersuchungsgebiet:



Vier Teileinzugsgebiete:

- Lößnitz (SKL_Lößnitz)
- Bekgraben & Schmaldiemen (SKL_Bek)
- Rudower Seekanal (SKL_Rudower)
- Alte Elde (SKL_Alte Elde)

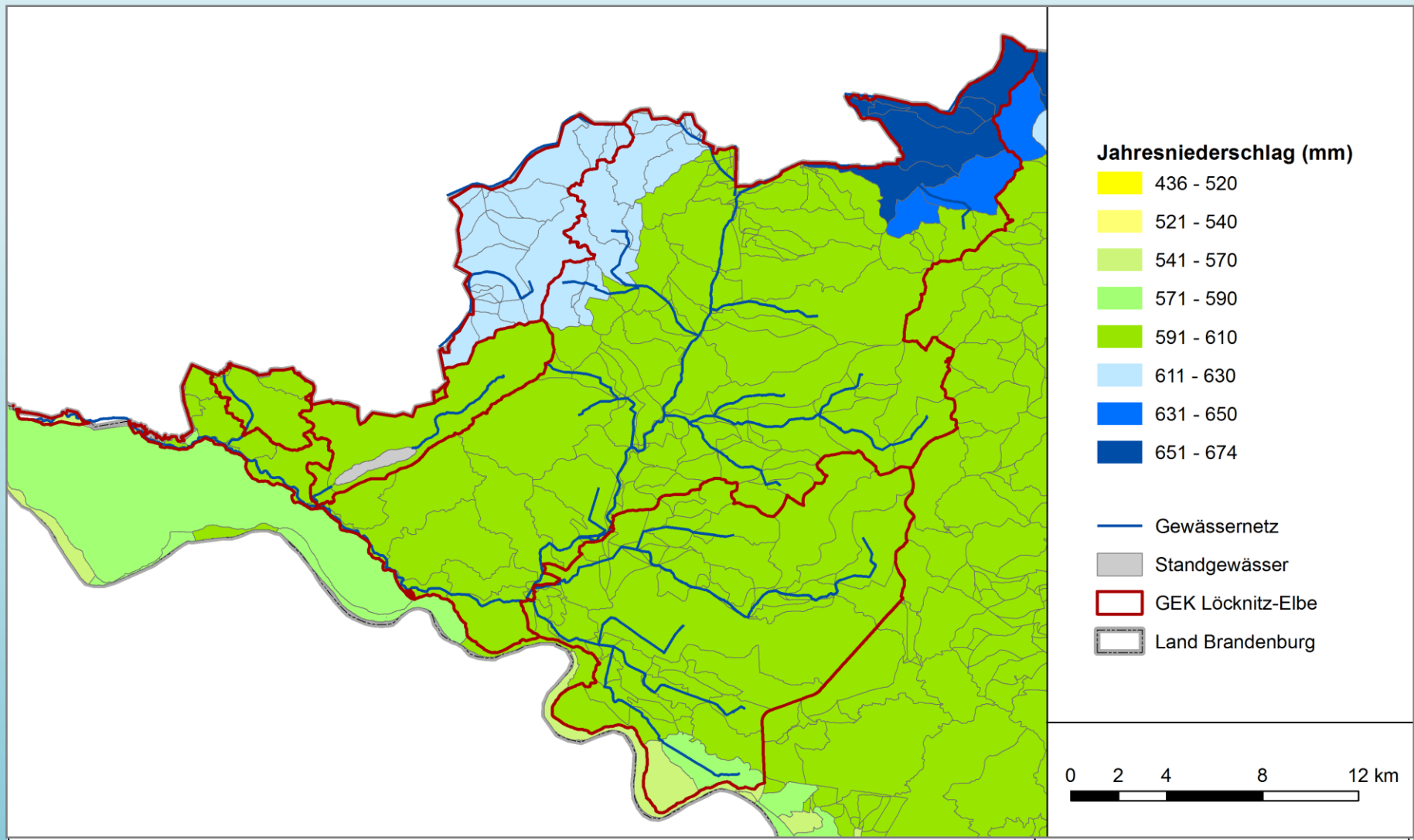
24 Fließgewässerkörper

- Unterteilung der Lößnitz in zwei Wasserkörper
- Unterteilung des Rudower Seekanals in zwei Wasserkörper
- Unterteilung des Boberower Grabens in zwei Wasserkörper
- Unterteilung des Postliner Grabens in zwei Wasserkörper
- Unterteilung des Prensliner Grabens in zwei Wasserkörper

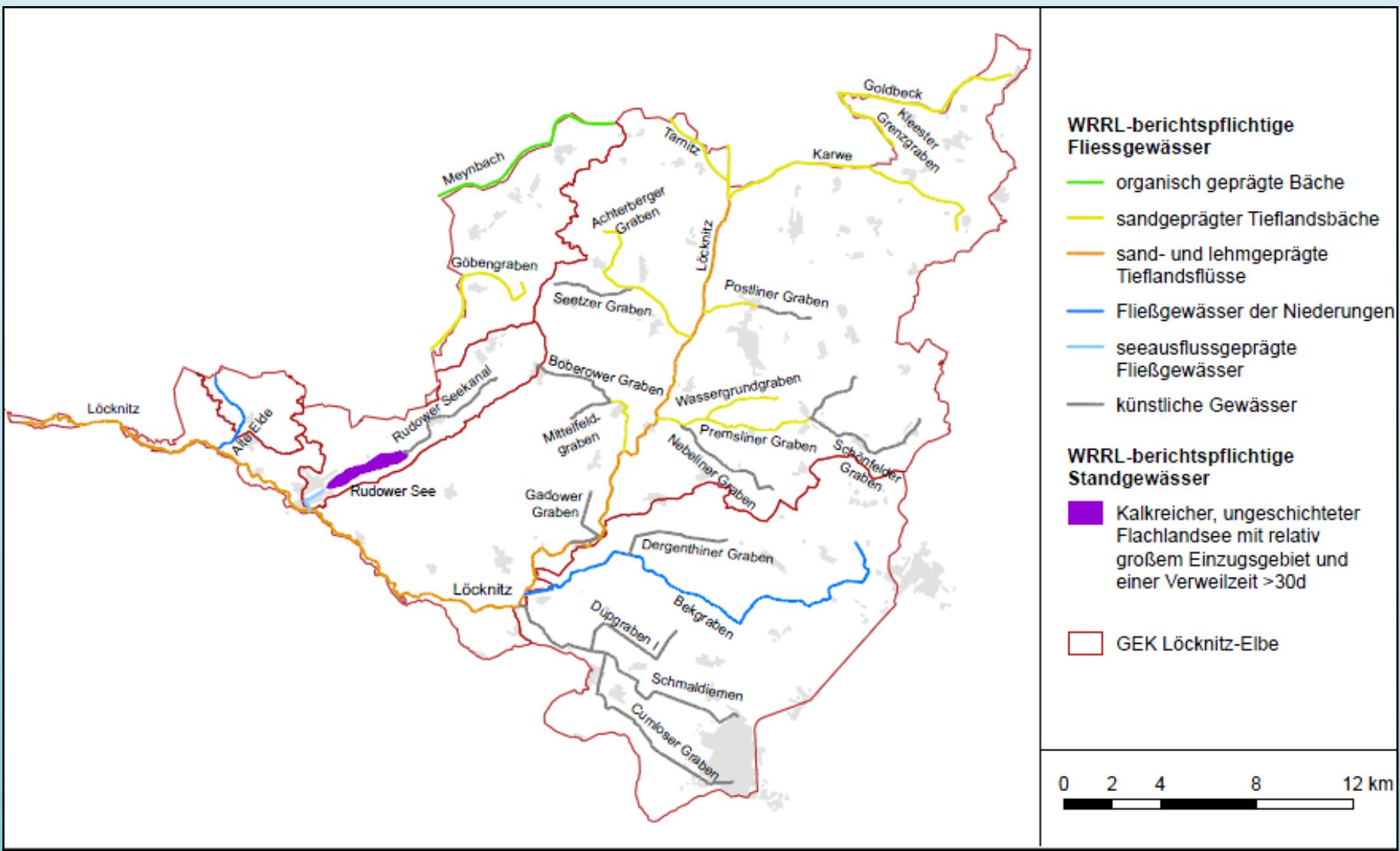
ein Standgewässerkörper

- Rudower See

Untersuchungsgebiet: Klimatische Verhältnisse



Untersuchungsgebiet: Gewässertypen



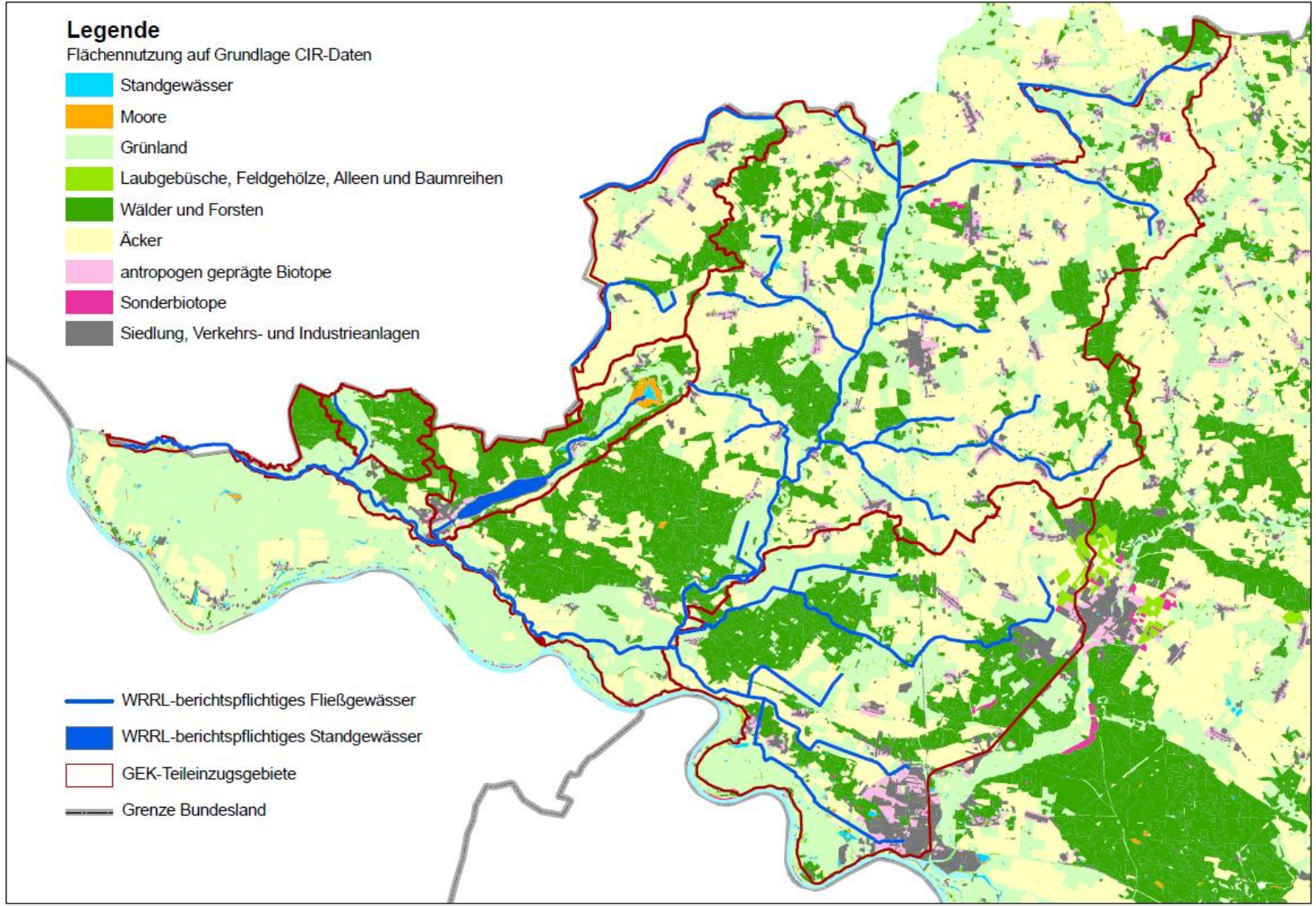
Untersuchungsgebiet



künstliches Gewässer



Untersuchungsgebiet: Landnutzung





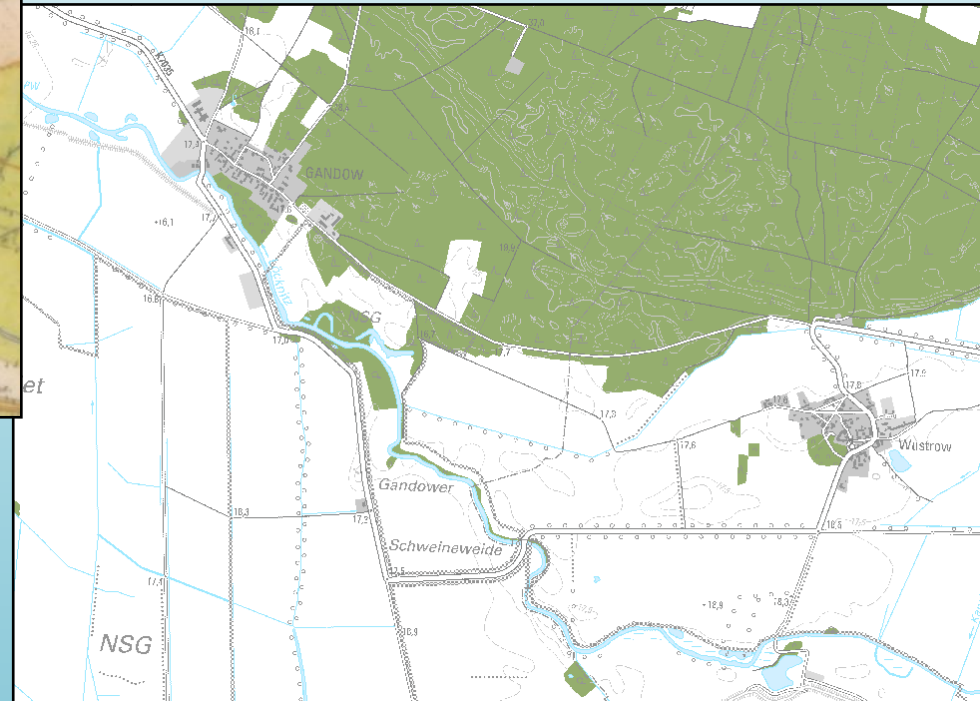
Historische Gewässerentwicklung



Löcknitz - Unterlauf



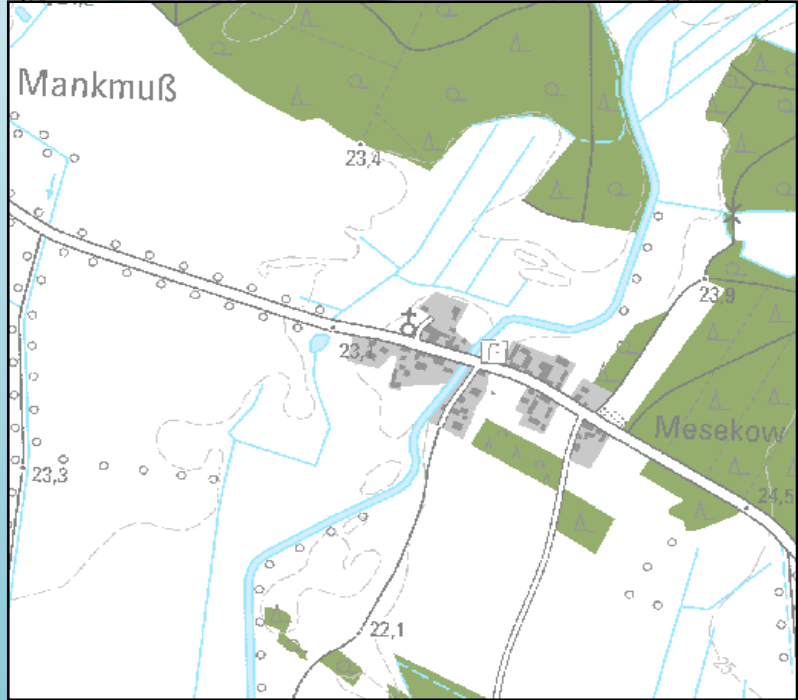
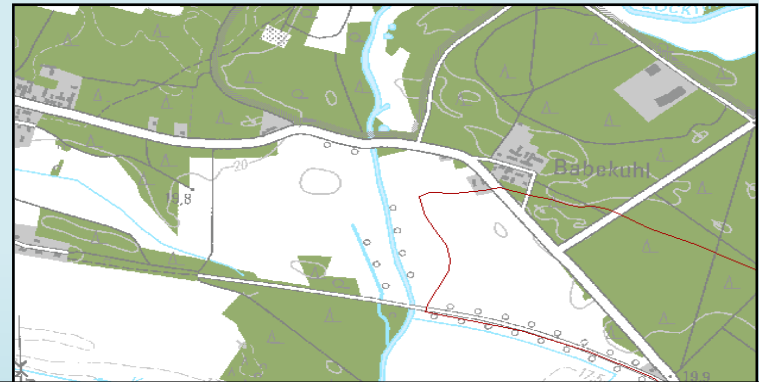
Preußische Karte 1825/1843



Historische Gewässerentwicklung



Löcknitz - Mittelauf



Preußische Karte 1825/1843



Löcknitz - Mittellauf



Preußische Karte 1825/1843



Historische Gewässerentwicklung



Alte Elde



Preußische
Karte 1825/1843





Rudower Seekanal

1822

- Oberlauf geschwungener Verlauf, mit zwei Einläufen in Rudower See
- Gewässerfläche Rambower See 150 ha (heute lediglich 14ha)
- Ausbau Kanal 1862 bis 1869
- 1924/1926 maximale Dimensionierung erhalten
- 1950 Absenkung Rudower See



Biskup 2009; Kroth 2009



Bekgraben - Unterlauf



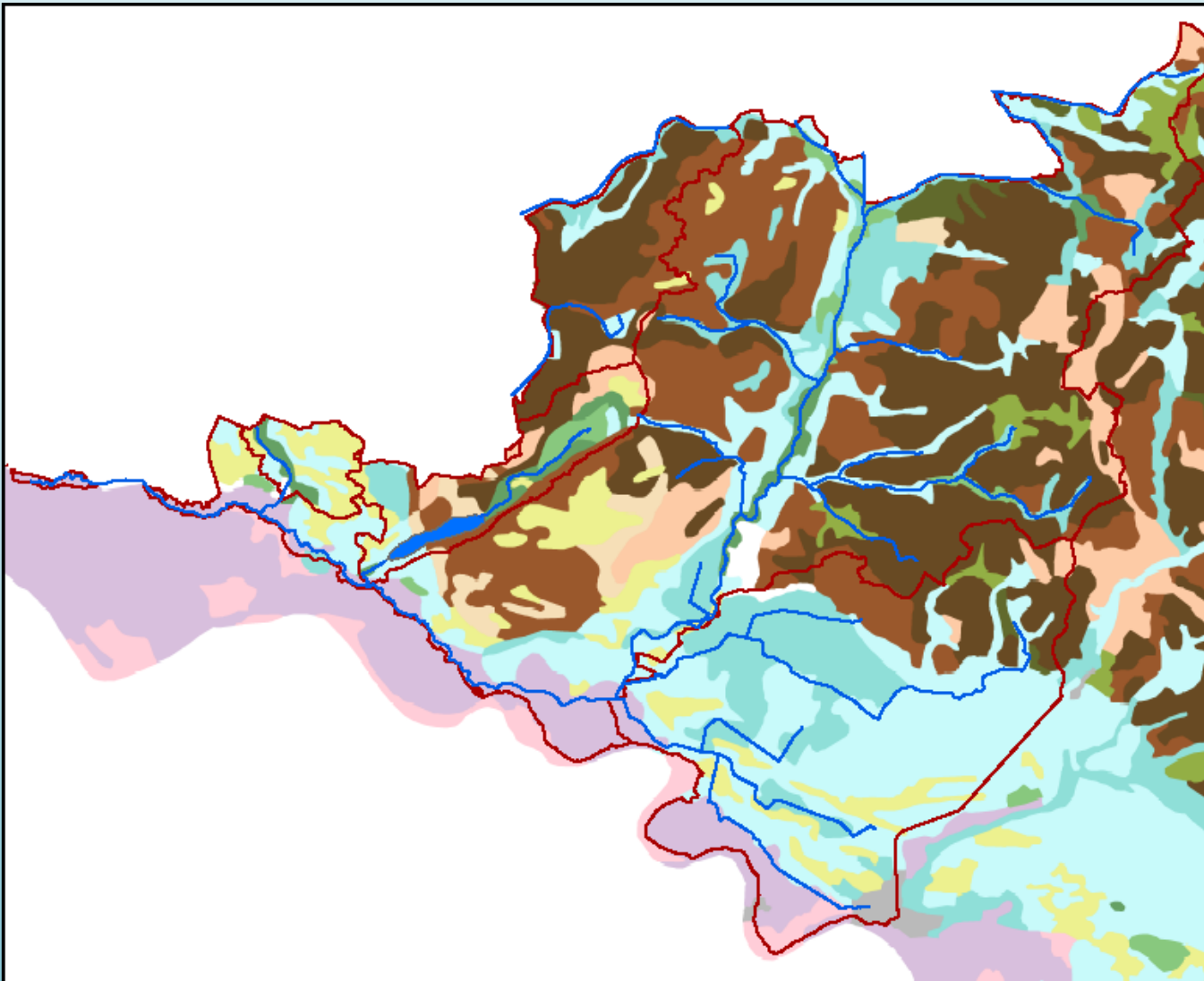
Preußische Karte 1825/1843



**Vielen Dank für
Ihre Aufmerksamkeit.**



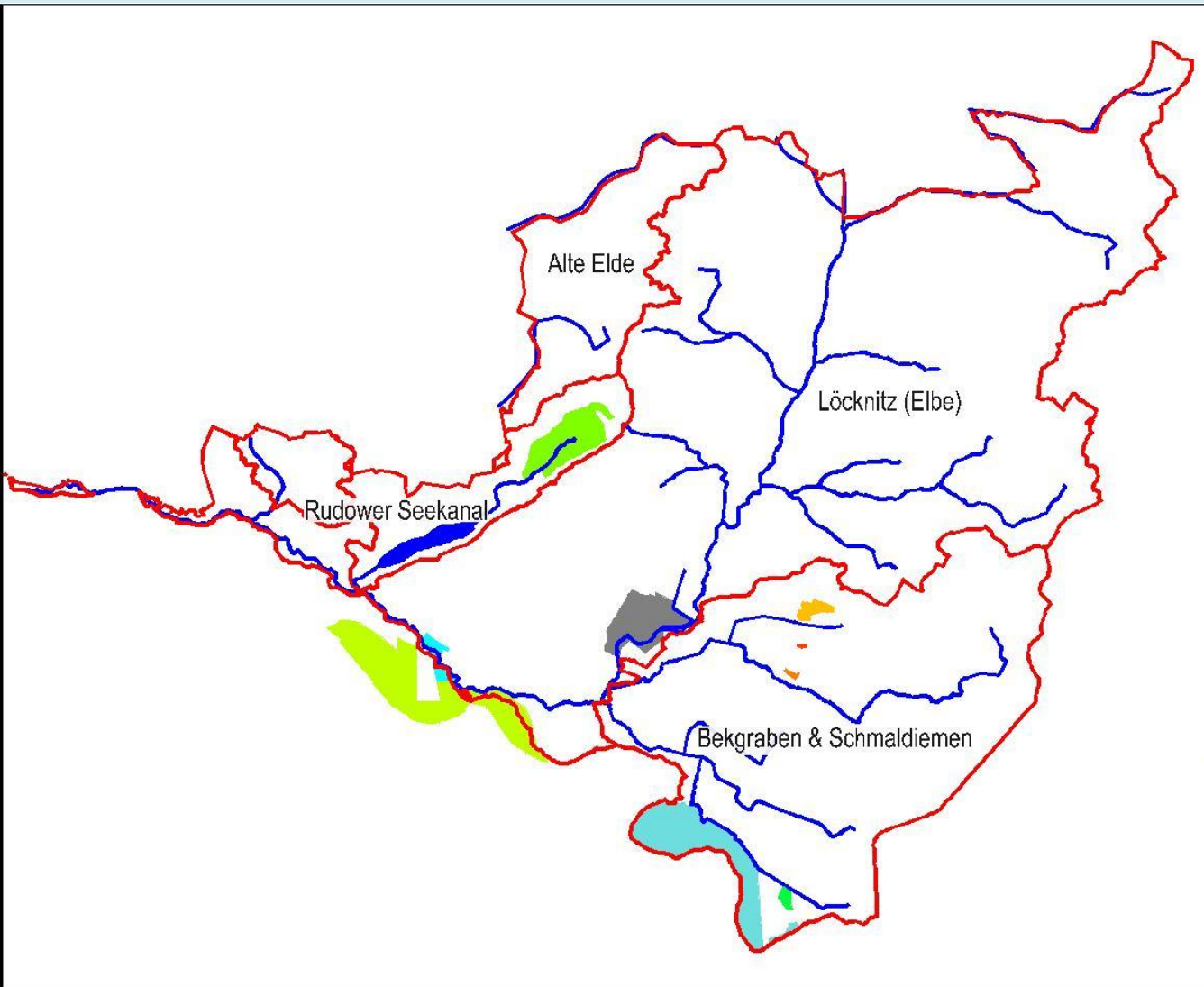
Untersuchungsgebiet: Geologie/Boden



- 1 Böden aus äolischen Sedimenten**
 - 1.1 - Böden aus Flugsand, z. T. Böden aus Flugsand über Sand anderer Substratgenese, Lehm oder Torf
 - 2 Böden aus Fluss- und Seesedimenten einschließlich Urstromtalsedimenten**
 - 2.1 - Böden aus Sand in pleistozänen Tälern und mit Böden aus Flugsand
 - 2.2 - Böden aus Sand mit Böden aus Torf in holozänen Tälern
 - 3 Böden aus Auensedimenten**
 - 3.1 - Böden aus Sand/Lehmsand über Sand
 - 3.2 - Böden aus Lehm/Schluff/Ton über Sand
 - 4 Böden aus glazialen Sedimenten einschließlich ihrer periglazialen Überprägungen**
 - 4.1 - Böden aus Sand mit Böden aus äolischen Sedimenten über Sand
 - 4.2 - Böden aus Sand
 - 4.3 - Böden aus Sand mit Böden aus Sand über Lehm
 - 4.4 - Böden aus Sand/Lehmsand über Lehm mit Böden aus Sand
 - 4.5 - Böden aus Lehmsand über Lehm
 - 4.6 - Böden aus Sand über Lehm mit Böden aus Torf
 - 5 Böden aus organogenen Sedimenten**
 - 5.1 - Böden aus geringmächtigem Torf mit mineralischen Böden oder mit Böden aus mächtigem Torf
 - 5.2 - Böden aus mächtigem Torf mit Böden aus geringmächtigem Torf
 - 6 - Böden aus anthropogen abgelagerten Substraten**
- Legend symbols:
Red outline: Teilgebiete GEK Löcknitz
Blue line: WRRL-berichtspflichtiges Fließgewässer
Blue rectangle: WRRL-berichtspflichtiges Standgewässer



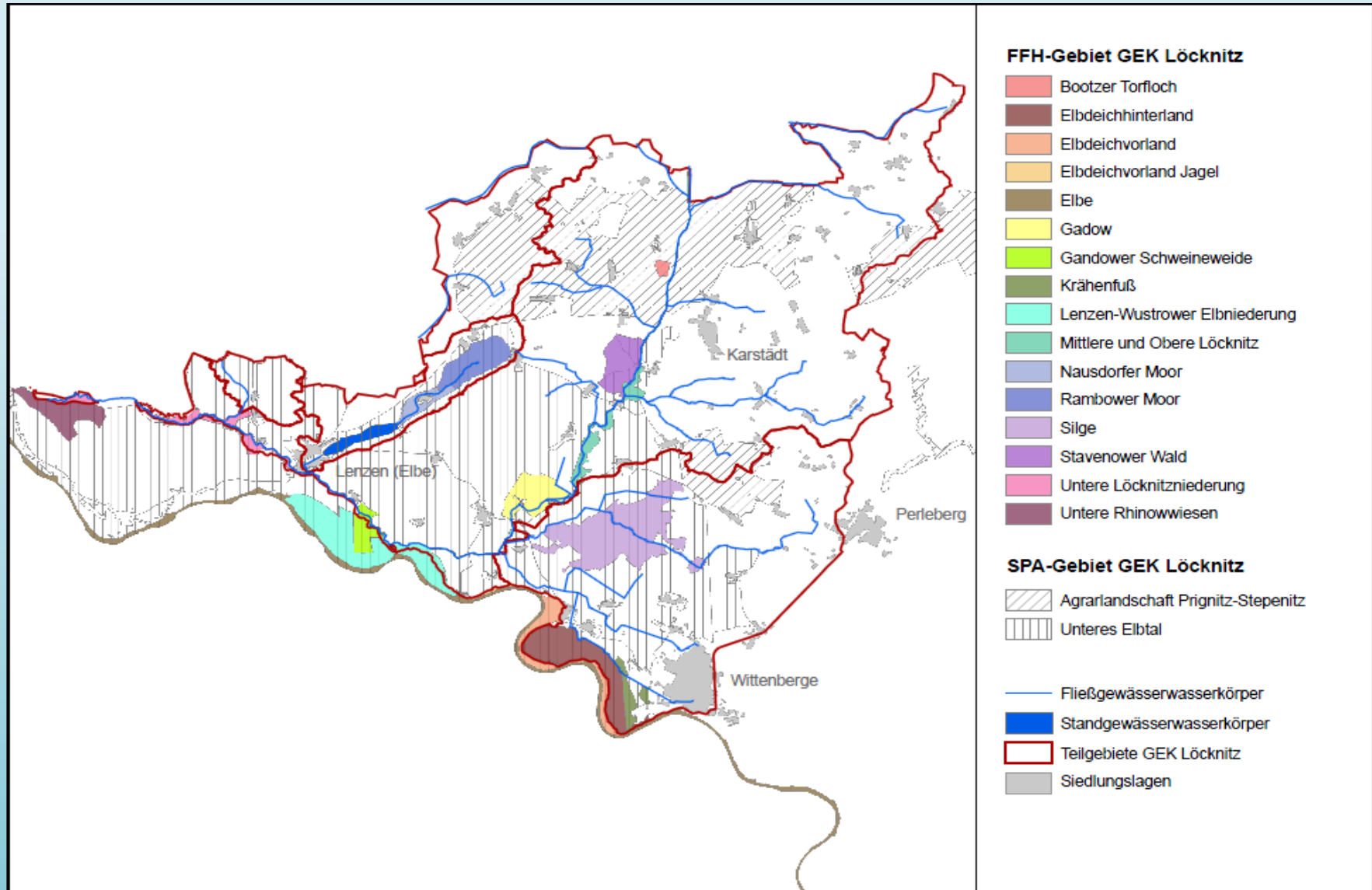
Untersuchungsgebiet: Naturschutzgebiete



- Naturschutzgebiete
- Elbdeichhinterland
 - Gadow
 - Gandower Schweineweide
 - Krähenfuß
 - Kranichteich
 - Krötenluch
 - Kuhwinkel
 - Lenzen-Wustrower-Elbniederung
 - Rambower Torfmoor
- Teilgebiet GEK Lößnitz
- WRRL-berichtspflichtiges Fließgewässer
- WRRL-berichtspflichtiges Standgewässer



Untersuchungsgebiet: FFH- und Vogel- schutzgebiete



Untersuchungsgebiet: Groß- und Landschaftsschutzgebiete

