

# Gewässerentwicklungskonzept Untere Havel 3, Königsgraben, Hauptstremme

## - Teileinzugsgebiet Untere Havel 3

Karte 7-1: Maßnahmen und Prioritäten - Havel (58\_4 - P39 bis P41)

Blatt 13 von 13

### Zeichenerklärung

	501	Konzeptionelle Maßnahme - Erstellung Konzeptionen / Studien / Gutachten
	70_07	Ufersicherungen rückbauen
	72_99	sonstige Maßnahme zur Habitatverbesserung im Gewässer
	73_01	Gewässerrandstreifen ausweisen (Festlegung durch die Wasserbehörde)
	73_05	Initialpflanzungen für standortheimischen Gehölzsaum
	73_99	sonstige Maßnahme zur Verbesserung von Habitaten im Uferbereich
	79_10	fortgeschrittene Sohl- / Uferstrukturierung belassen / belassen

Anmerkung:  
 Maßnahme 70\_07 aus  
 IHU; BIOTA; E & S; SMILE; ISW & LSA (2008): Pflege- und Entwicklungsplan Gewässerrandstreifenprojekt (GRP) „Untere Havelniederung zwischen Pritzerbe und Gnevsdorf“ Band 1/1.

Wasserkörper-ID	P01	M01	72_11		
B	E	G	Stationierung		
Maßnahmenbeschreibung					
Entwicklungsziel			kR mR IR		
B	Belassen	E	Entwickeln	G	Gestalten

P01 = Planungsabschnitt  
 M01 = Maßnahme  
 72\_11 = Einzelmaßnahmentyp-ID  
 kR = kurzfristige Realisierung  
 mR = mittelfristige Realisierung  
 IR = langfristige Realisierung

- Planungsabschnittsgrenze
- WRRL-berichtspflichtiges Fließgewässer
- Kilometrierung hydromorphologische Punkte
- Kilometrierung Bundeswasserstraße

**LANDESAMT FÜR UMWELT, GESUNDHEIT UND VERBRAUCHERSCHUTZ BRANDENBURG**  
 Regionalabteilung West

IHU Geologie und Analytik GmbH  
 Elmann/Schulze GbR  
 biota Institut für ökologische Forschung und Planung GmbH

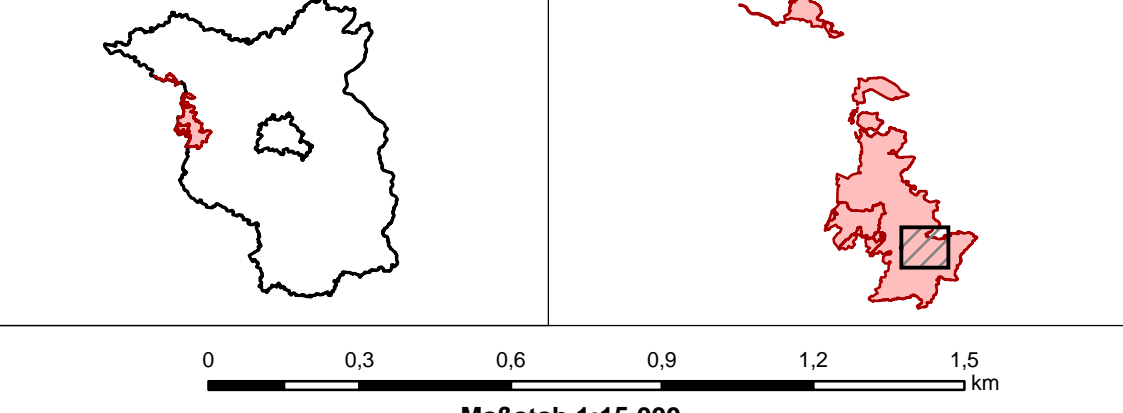
# Gewässerentwicklungskonzept Untere Havel 3, Königsgraben, Hauptstremme

## Karte 7-1: Maßnahmen und Prioritäten - Havel (58\_4 - P39 bis P41)

Stand Januar 2014

Lage im Land Brandenburg

Blatt GEK - Teil-EZG Untere Havel 3



0 0,3 0,6 0,9 1,2 1,5 km  
**Maßstab 1:15.000**  
 Kartengrundlage:  
 Landesvermessung und Geobasisinformation Brandenburg (LGB)  
 Digitale Topographische Karte 1:25.000