

⊗ Genauere Lage einer Messstelle (nur bei nah aneinander liegenden Messstellen, bei denen sich die Symbole gegenseitig überdecken würden)

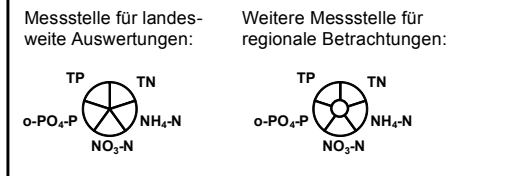
Gewässergüte - Nährstoffe


Stickstoff und Phosphor in Fließgewässern

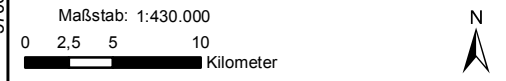
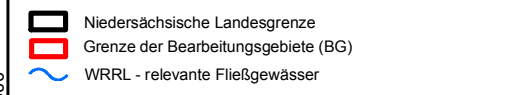
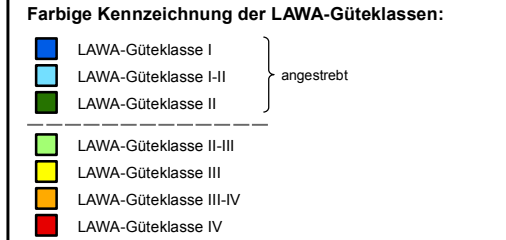
Klassifizierung nach LAWA-Güteklassen

BG 18 Leine/Ilme

Legende
Die Auswertungen basieren auf allen verfügbaren Messwerten im Zeitraum 2000 bis 2011 (90. Perzentile).

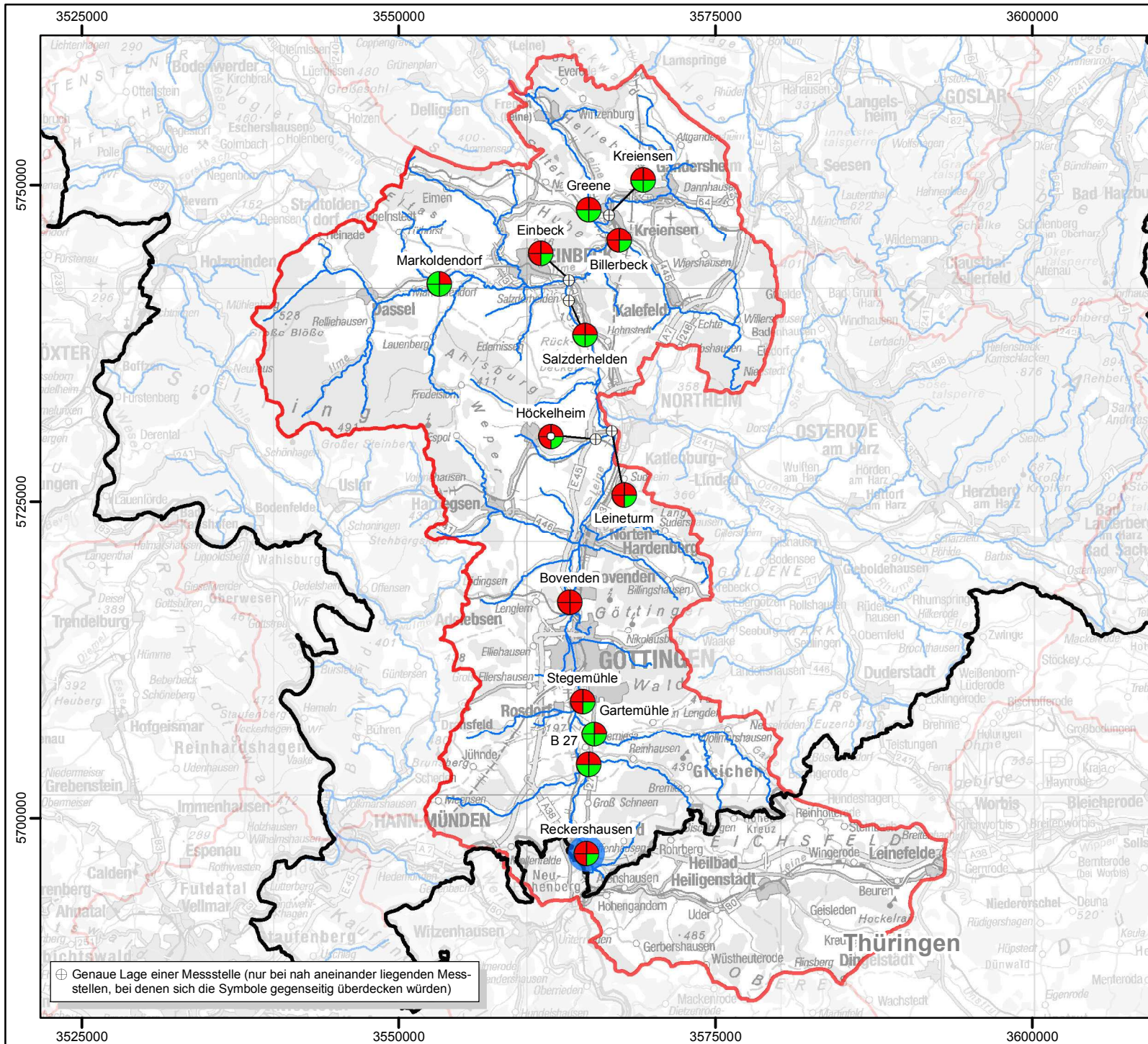


TN: Gesamtstickstoff
 NH₄-N: Ammonium-Stickstoff
 NO₃-N: Nitrat-Stickstoff
 TP: Gesamtphosphat-Phosphor
 o-PO₄-P: Orthophosphat-Phosphor
 GÜN-Überblicksmessstellen sind farbig hervorgehoben



Aufgestellt:
Aufgabenbereich III.4
Hannover, April 2013

Quelle:
Auszug aus den Geobasisdaten der
Niedersächsischen Vermessungs-
und Katasterverwaltung



⊕ Genaue Lage einer Messstelle (nur bei nah aneinander liegenden Messstellen, bei denen sich die Symbole gegenseitig überdecken würden)

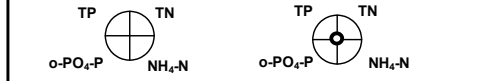
Gewässergüte - Nährstoffe
 Stickstoff und Phosphor in Fließgewässern
Abgleich mit RaKon-Orient.-Werten und
BLMP-Ziel

BG 18 Leine/Ilme

Legende

Die Auswertungen basieren auf allen verfügbaren Messwerten im Zeitraum 2000 bis 2011 (Mittelwerte).

Messstelle für landesweite Auswertungen: Weitere Messstelle für regionale Betrachtungen:



TN: Gesamtstickstoff
 NH₄-N: Ammonium-Stickstoff
 TP: Gesamtphosphat-Phosphor
 o-PO₄-P: Orthophosphat-Phosphor

⊕ GÜN-Überblicksmessstellen sind farbig hervorgehoben

Farbige Kennzeichnung des Abgleichs mit den RaKon-Orientierungswerten bzw. dem BLMP-Ziel (für TP, NH₄-N und o-PO₄-P fließgewässertypabhängig; für TN einheitl. 2,8 mg/l):

- Eingehalten
- Überschritten
- Ohne Bewertung

- Niedersächsische Landesgrenze
- Grenze der Bearbeitungsgebiete (BG)
- ~ WRRL - relevante Fließgewässer

Maßstab: 1:430.000
 0 2,5 5 10
 Kilometer

Aufgestellt:
 Aufgabenbereich III.4
 Hannover, April 2013

Quelle:
 Auszug aus den Geobasisdaten der Niedersächsischen Vermessungs- und Katasterverwaltung