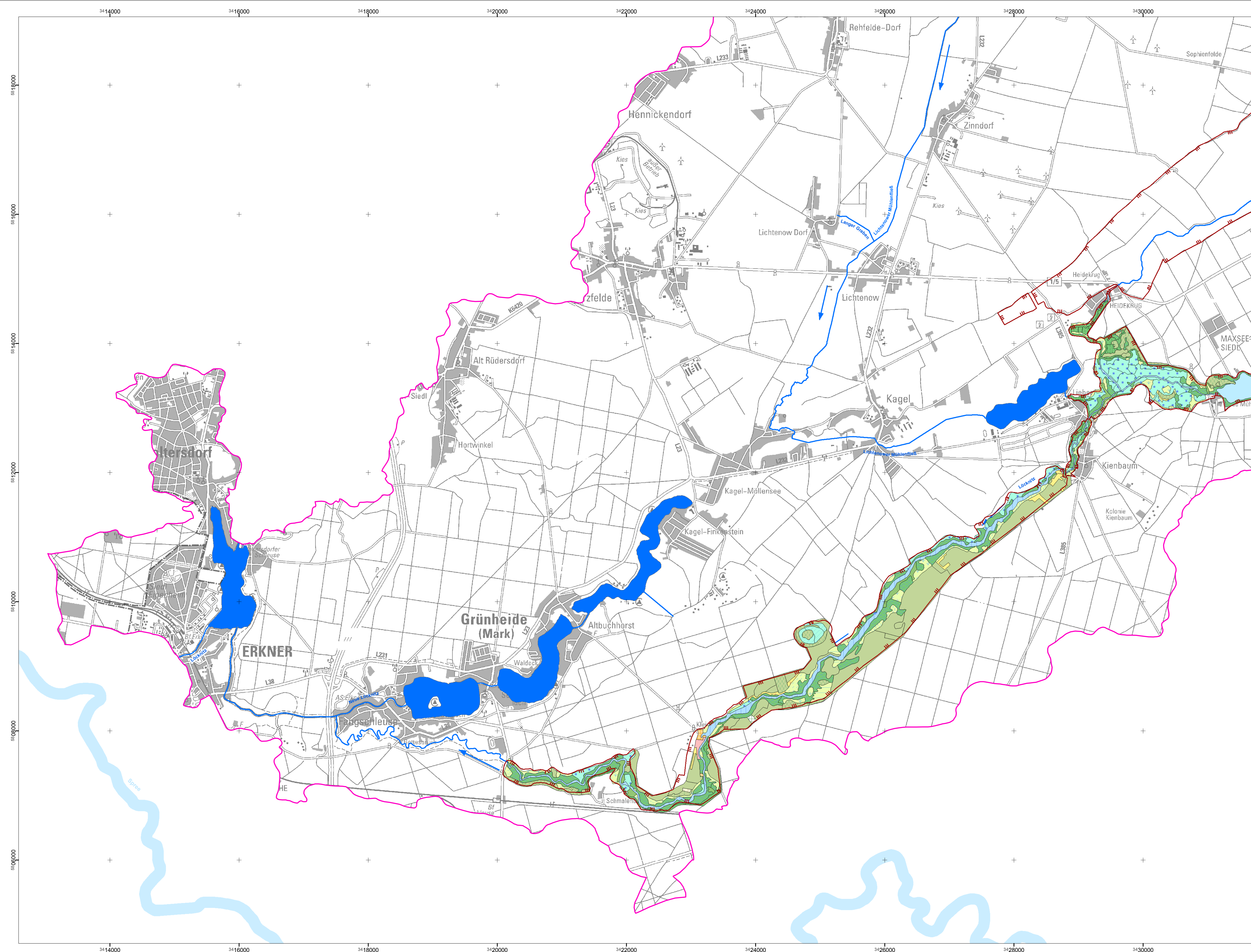


LAYOUT - Karte 2-3b: Biotopkartierung in und außerhalb von Schutzgebieten - Süd



Gewässerentwicklungskonzept Lössnitz (Untere Spree) Karte 2-3b: Biotopkartierung in und außerhalb von Schutzgebieten

Abschnitt:
Blatt 2 von 2

- Legende**
- Geltungsbereich des Gewässerentwicklungskonzept
 - Fließgewässer Wasserrahmenrichtlinie
 - Stillgewässer Wasserrahmenrichtlinie
- Biotope**
- Quellen, Bäche, Flüsse, Ströme und Altarme
 - Fließgewässer
 - Bäche und kleine Flüsse, naturnah, unbeschattet
 - Bäche und kleine Flüsse, begradigt, weitgehend naturnah, ohne Verbauung
 - Seen, incl. Mooreseen, Altarme
 - temporäre und ganzjährig wasserführende Kleingewässer
 - ruderaler Pionier-, Gras- und Staudenfluren
 - saure Arm- und Zwischenmoore (gehölzfrei)
 - nährstoffreiche Moore und Sümpfe
 - Grünlandbrachen und Staudenfluren feuchter Standorte
 - Grünlandbrachen und Staudenfluren frischer Standorte
 - Großseggenwiesen
 - Feuchtwiesen nährstoffarmer Standorte
 - Feuchtwiesen nährstoffreicher Standorte
 - Feuchtwiesen
 - Frischwiesen, -weiden und Scherrasen
 - Sandtrockenrasen
 - basiphile Trocken- und Halb-trockenrasen, Steppenrasen
 - Laubgebüsche; Feldgehölze
 - Moor- und Bruchwälder
 - Erlen-Eschen-Wälder; Auenwälder
 - Eichen-Hainbuchen
 - Eichenmischwälder
 - Vorwälder
 - naturnahe Laubwälder
 - Nadelholzforsten
 - Nadelholzforsten mit Laubholzanteil
 - Laubholzforsten
 - Laubholzforsten mit Nadelholzanteil
 - Rodungen, Schneisen, jungen Aufforstungen
 - extensiv genutzte Äcker
 - Gärten
 - Sport-, Freizeit- und Erholungsanlagen
 - Siedlungsbiotope
- Schutzgebiete**
- FFH-Gebiet
- Verwaltungsgrenzen**
- Landesgrenze Berlin - Brandenburg

**Landesamt für
Landschaft
planen + bauen**

Schöneiche Str. 27
10585 Berlin
Telefon (030) 470 77-0
Fax (030) 470 77-188

**Landesamt für
Umwelt, Gesundheit
und Verbraucherschutz
Brandenburg**

Reichenhagen 159 A
10585 Berlin
Telefon (030) 470 77-0
Fax (030) 470 77-188

**Landesamt für
Umwelt, Gesundheit
und Verbraucherschutz
Brandenburg**

Postfach 101
10585 Berlin
Telefon (030) 470 77-0
Fax (030) 470 77-188

**Landesamt für
Umwelt, Gesundheit
und Verbraucherschutz
Brandenburg**

Gerdenhagen 10
10585 Berlin
Telefon (030) 470 77-0
Fax (030) 470 77-188

LAND BRANDENBURG

Gewässerentwicklungskonzept Lössnitz (Untere Spree)
Karte 2-3b: Biotopkartierung in und außerhalb von Schutzgebieten
Abschnitt: Blatt 2 von 2

Lage in Land Brandenburg

Blaßbereich

0 0.4 0.8 1.2 1.6 2 km

Maßstab: 1:25.000

Kartengrundlage: Digitale Daten der Landesmessung und Geobasisinformation Brandenburg
Nutzung mit Genehmigung Nr. GB-G 199
Topographische Karte 1:50.000 Normalausgabe, Bezugsdatum ETRS 89

Auftraggeber: Landesamt für Umwelt, Gesundheit und Verbraucherschutz Brandenburg, Ref. RWS
Stand: 12.04.2013