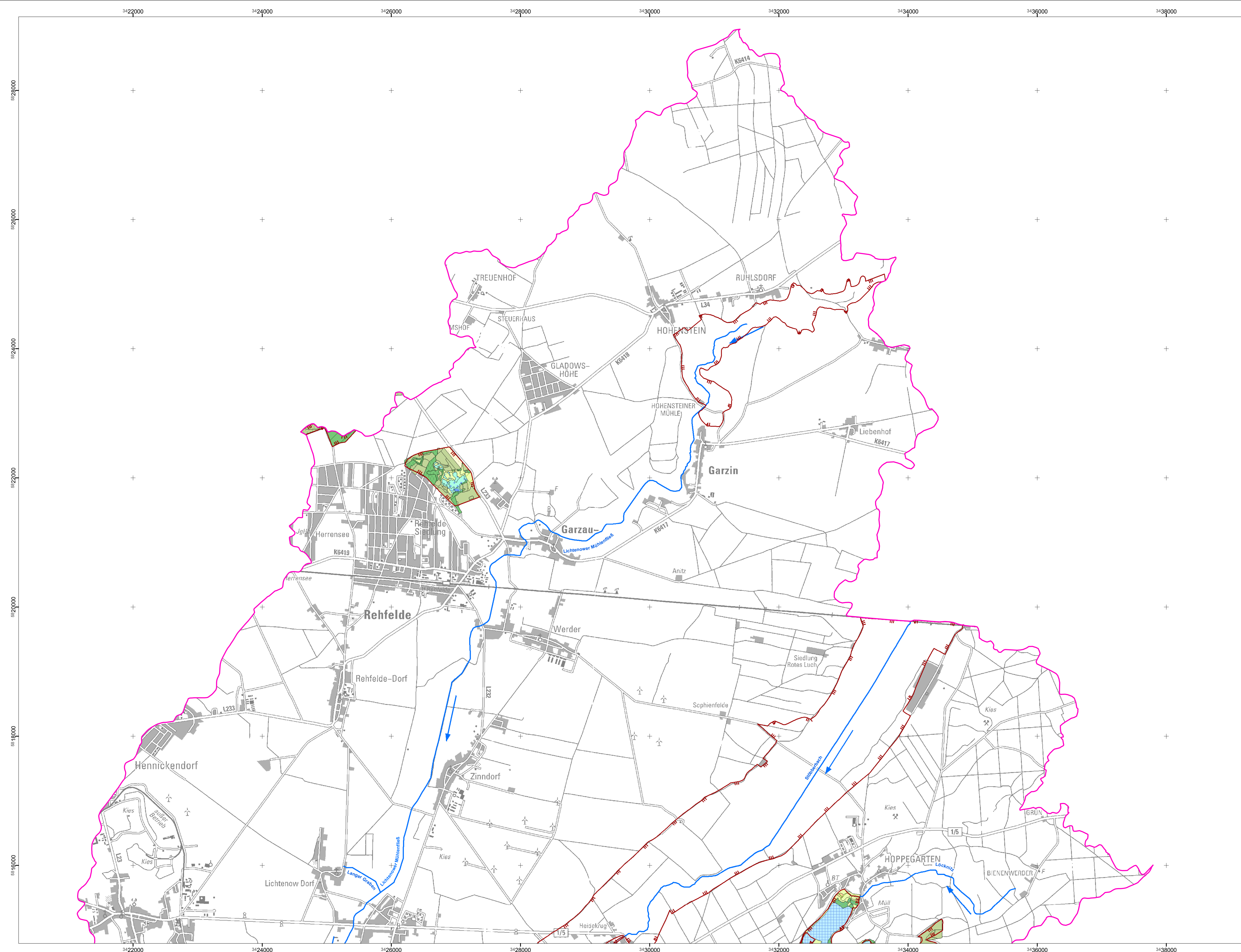


LAYOUT - Karte 2-3b: Biotopkartierung in und außerhalb von Schutzgebieten - Süd



Gewässerentwicklungskonzept Lössnitz (Untere Spree)
Karte 2-3a: Biotopkartierung in und außerhalb von Schutzgebieten
Abschnitt: Blatt 1 von 2

Legende

- Geltungsbereich des Gewässerentwicklungskonzept
- Fließgewässer Wasserrahmenrichtlinie
- Stillegewässer Wasserrahmenrichtlinie

Biotope

- Solitärbaume und Baumgruppen
- Quellen; Bäche, Flüsse, Ströme und Altarme
- Bäche, Flüsse und Ströme; naturfern
- Kanäle und Gräben
- Grünlandbrachen und Staudenfluren frischer Standorte
- Frischwiesen und Scherrasen
- Alleen und Baumreihen
- Verkehrsflächen
- Fließgewässer
- temporäre und ganzjährig wasserführende Kleingewässer
- anthropogene Gewässer und periodisch trockenfallende Abschnitte
- ruderaler Pionier-, Gras- und Staudenfluren
- Röhrichte der nährstoffreichen Moore und Sümpfe
- nährstoffreiche Moore und Sümpfe (> 10% Gehölzdeckung)
- Grünlandbrachen und Staudenfluren feuchter Standorte
- Grünlandbrachen und Staudenfluren frischer Standorte
- wechselfeuchtes Auengrünland, Feuchtwiesen und Flutrassen; wiedervermastes Grasland
- Frischwiesen, -weiden und Scherrasen
- Laubgebüsche; Feldgehölze
- Moor- und Bruchwälder
- Rotbuchenwälder
- Eichen-Hainbuchenwälder; Ahorn-Eichenwälder
- Eichenmischwälder
- Vorwälder
- Nadelholzforsten
- Nadelholzforsten mit Laubholzanteil
- Laubholzforsten
- Ackerbrachen
- Gärten

Schutzgebiete

- FFH-Gebiet

Verwaltungsgrenzen

- Landesgrenze Berlin - Brandenburg

Landesamt für Umwelt, Gesundheit und Verbraucherschutz Brandenburg

Landesamt für Umwelt, Gesundheit und Verbraucherschutz Brandenburg

Gewässerentwicklungskonzept Lössnitz (Untere Spree)
 Karte 2-3a: Biotopkartierung in und außerhalb von Schutzgebieten
 Abschnitt: Blatt 1 von 2

Lage in Land Brandenburg

Beitrag

0 0.4 0.8 1.2 1.6 2 km

Maßstab: 1:25.000

Kartengrundlage: Digitale Daten der Landesmessung und Geobasisinformation Brandenburg
 Nutzung mit Genehmigung Nr. GB-G 199
 Topographische Karte 1:50.000 Normalausgabe, Bezugsystem ETRS 89

Auftraggeber: Landesamt für Umwelt, Gesundheit und Verbraucherschutz Brandenburg, Ref. RWS
 Stand: 12.04.2013