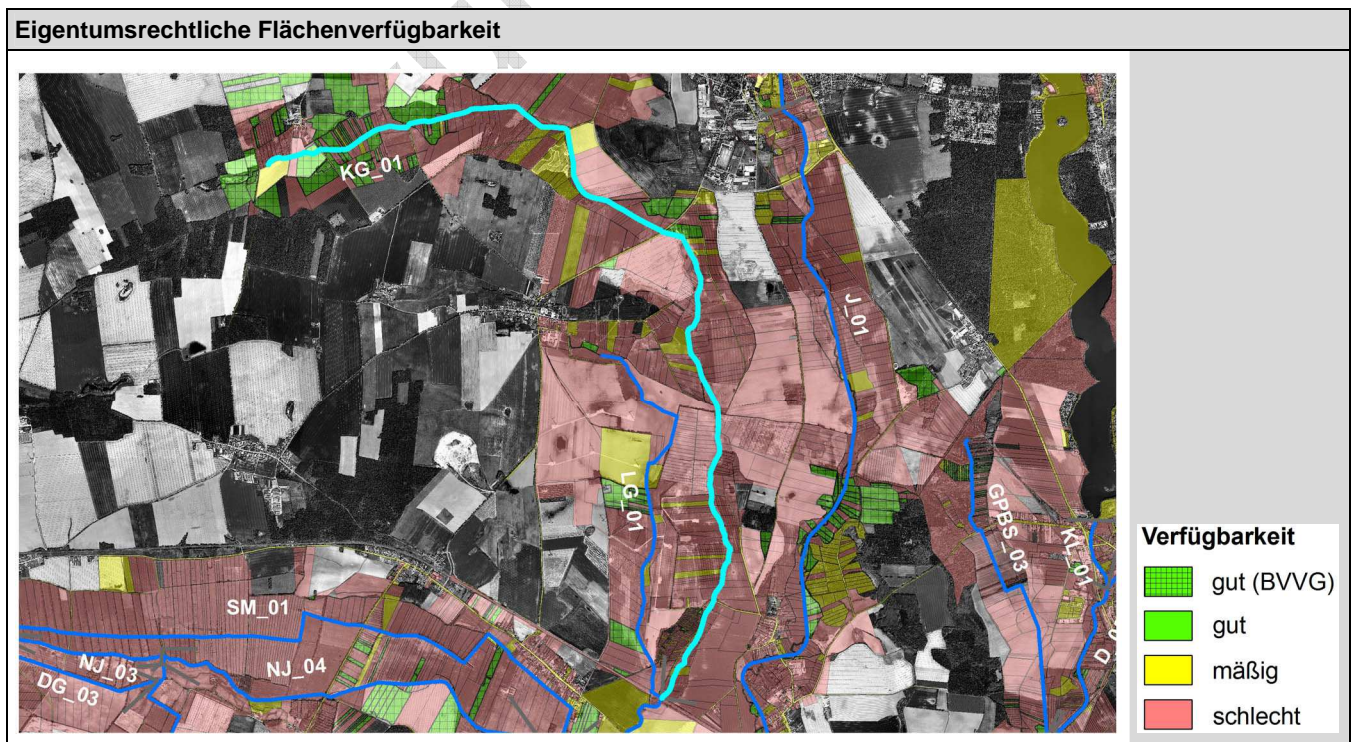
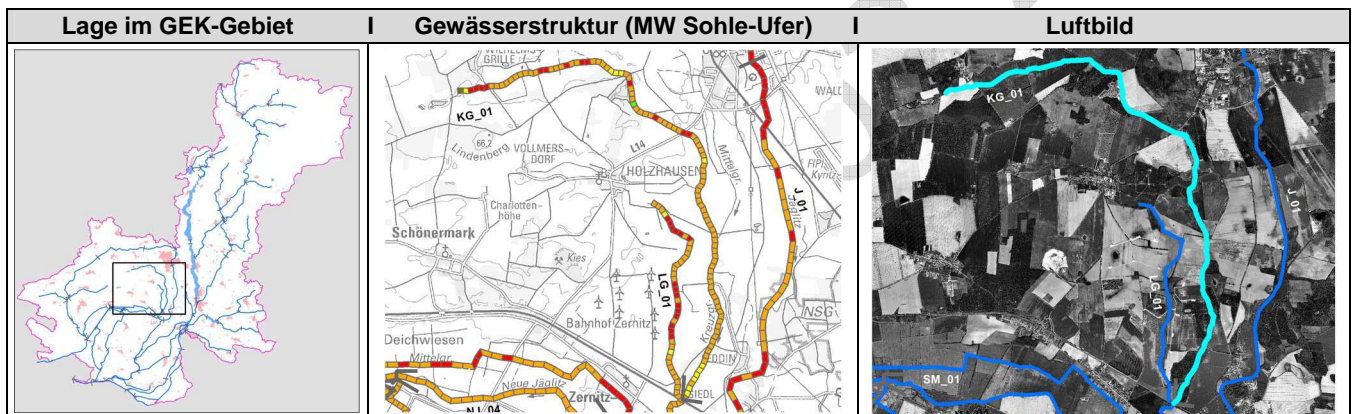


Bestandsaufnahme (gem. C-Bericht)		Beschreibung des Planungsabschnitts	
Gewässername	Kreuzgraben	FW-P_ID (GEK-DB)	589462_P01
WK-Code	DE589462_1003	Station	0-10.629
Gewässerkategorie	Fließgewässer	typischer Aspekt	
Sonderkategorie	AWB		
LAWA-Typ	--		
Signifikante Belastungen	Diffuse Quellen; Abflussregulierung u. morph. Veränderungen		
Validierung im Rahmen des Projektes		landwirtschaftlicher Entwässerungsgraben im Trapez-Regelprofil	
Sonderkategorie	AWB		
LAWA-Typ	Typ 14 als Entwicklungsziel		



DEFIZITANALYSE

	Chemischer Zustand	Ökol. Zustand/ Potenzial	Biologische QK			Allg. physik.-chem QK	Spezifische chemische QK
			MP+PB	MZB	Fische		
Bewertung	2	3	U	U	U	3	C
Defizit	0	-1	-	-	-	-1	0

	Hydromorphologische Qualitätskomponenten					
	Morphologie		Durchgängigkeit		Wasserhaushalt	
	MW GSG gesamt*	4,80	Bauwerke		Abflussklasse	*
	MW Sohle- Ufer <b>Fehler!</b> <b>Textmarke nicht definiert.</b>	4,81	<ul style="list-style-type: none"> <li>14 Verrohrungen (KG_01_v_01 – KG_01_v_14)</li> <li>10 Verrohrungen mit Absturz (KG_01_va_01 – KG_01_va_10)</li> <li>6 raue Gleite (KG_01_rG_01 – KG_01_rG_06)</li> <li>1 raue Rampe (KG_01_rR_01)</li> <li>1 Durchlass (KG_01_d_01)</li> <li>3 Biberdämme (KG_01_bd_01 – KG_01_bd_03)</li> </ul>		Fließgeschwindigkeitsklasse	**
	MW Ufer- Land <b>Fehler!</b> <b>Textmarke nicht definiert.</b>	4,79	<ul style="list-style-type: none"> <li>1 raue Rampe (KG_01_rR_01)</li> <li>1 Durchlass (KG_01_d_01)</li> <li>3 Biberdämme (KG_01_bd_01 – KG_01_bd_03)</li> </ul>		Hydrologische Zustandsklasse	*/**
Bewertung/ Beschreibung	<ul style="list-style-type: none"> <li>Geradlinig, gestreckt, Trapezprofil, teilweise verfallend; mäßig tief bis tief; keine Breiten- und keine Tiefenvarianz</li> <li>fehlende Laufstrukturen</li> <li>Strömungsdiversität: keine, vereinzelt gering</li> <li>Sohlsubstrat teilweise unnatürlicher organischer Schlamm</li> <li>Gewässerbegleitende Gehölze fehlen weitgehend</li> <li>Umfeldnutzung: zumeist Grünland und Acker, teilweise standortfremder Nadelforst</li> </ul>		Durchgängigkeit an den Bauwerken KG_01_va_01 – KG_01_va_07 unterbrochen. KG_01_v_01-14, KG_01_va_08-10, sowie KG_01_d_01 sind teilweise durchgängig. Abweichend sind d_01 und va_08 nicht durchgängig für MZB		*keine verwertbaren Pegeldata vorhanden **keine Fließgeschwindigkeitsmessungen, da als AWB eingestuft <ul style="list-style-type: none"> <li>Abfluss und Abflussdynamik: texttexttext</li> <li>Verbindung zum Grundwasserkörper streckenweise unterbrochen</li> </ul>	
Defizit	-2**		nicht durchgängig		*/**	

	Defizit Natura 2000 im Zusammenhang mit Gewässer		Durchgängigkeit Fischtoter
	FFH	SPA	
Bewertung/ Beschreibung	keine Überschneidung	keine Überschneidung	<ul style="list-style-type: none"> <li>Durchgängigkeit bei KG_01_v_18 unterbrochen</li> </ul>
Defizit	nicht vorhanden	nicht vorhanden	nicht durchgängig

\* 7-stufige Skala (nach Brandenburger Verfahren, Version 3.6)

\*\* 5-stufige Skala (nach WRRL)

**BELASTUNGEN**

<b>Belastungen</b>	<ul style="list-style-type: none"> <li>• Gewässerunterhaltung: überwiegend Mahd von Böschung und Sohle, eingestreut kurze Abschnitte mit Mahd von Böschung oder keine Bearbeitung</li> </ul>
--------------------	--

**ENTWICKLUNGSBESCHRÄNKUNGEN** (Stationierung = Stat. km von-bis; li=links re = rechts)

<b>langfristig</b>	<ul style="list-style-type: none"> <li>• keine</li> </ul>
<b>mittelfristig</b>	<ul style="list-style-type: none"> <li>• Baudenkmal: kein</li> <li>• Bodendenkmal: rechts Verdachtsflächen und eine Stelle (historischer Übergang) vorhanden</li> <li>• Altlasten: keine</li> <li>• Wasserwirtschaft: keine</li> </ul>

**ERGEBNISSE DER MONITORINGMESSSTELLEN – Biologie**

keine Monitoringmessstelle im Planungsabschnitt vorhanden

**ERGEBNISSE DER MONITORINGMESSSTELLEN – Chemie**

keine Monitoringmessstelle im Planungsabschnitt vorhanden

**SONSTIGE INFORMATIONEN**

LRT §32	<ul style="list-style-type: none"> <li>• LRT 3260, Stat. 7.8-10.1</li> </ul>
---------	--

**ENTWICKLUNGSZIELE/-STRATEGIEN**

Entwicklungsziele	<ul style="list-style-type: none"> <li>• Gutes Ökologisches Potenzial des WK; kein natürliches Fließgewässer, als <u>natürlichen</u> Gewässertyp 14 (Sandgeprägter Tieflandbach) entwickeln (vgl. Bericht Kapitel 6.1.4).</li> <li>• Verbesserung der Gewässerstruktur</li> <li>• Herstellung der ökol. Durchgängigkeit</li> <li>• Herstellung der ökol. Durchgängigkeit (Fischotter)</li> <li>•</li> </ul>
-------------------	---

**MASSNAHMENPLANUNG**

<b>Kategorie</b>	Maßnahmenkategorien 4, 5, 6 & 7		
<b>Zeithorizont</b>	<input type="checkbox"/> kurzfristig	<input type="checkbox"/> mittelfristig	<input type="checkbox"/> langfristig

## MASSNAHMEN

Maßn.-ID	Maßnahmen- beschreibung	Stationierung		Bemerkung/ Begründung	Priori- tät	Kosten (€)	Akzep- tanz
		von	bis				
70_01	Gewässerentwicklungskorridor ausweisen	0	1200	Zielkorridor 15m, linksseitig um Wald zu erhalten			
70_03	Nutzungsänderungen im Entwicklungskorridor (z.B. Weidewirtschaft einstellen)	0	1200	Zielkorridor 15m, linksseitig um Wald zu erhalten			
70_11	Flächensicherung (z.B. Kauf, Flächentausch, Verpachtung mit Auflagen)	0	1200	Zielkorridor 15m, linksseitig um Wald zu erhalten			
74_01	Primäraue reaktivieren (z.B. durch partielle Einschränkung oder Extensivierung der Auennutzung)	0	1200	Zielkorridor 15m, linksseitig um Wald zu erhalten			
72_01	Initialgerinne für Neutrassierung anlegen	0	1200	Zielkorridor 15m, linksseitig um Wald zu erhalten			
73_05	Initialpflanzungen für standortheimischen Gehölzsaum	0	1200	Pflanzung von standorttypischen Gehölzen links im Bereich Ufer/Mittelwasserlinie			
72_08	naturnahe Strömunglenker einbauen (z.B. wechselseitige Fallbäume, Totholz-Verkläusungen)	0	1200	Erhöhung der Breiten- und Tiefenvarianz im Gewässer			
70_09	Gewässerunterhaltung einstellen, um eine Eigendynamik zu ermöglichen	0	1200	Zur Entwicklung des Strahlursprungs notwendig			
69_02	Stauanlage / Sohlabsturz für die Herstellung der Durchgängigkeit durch raue Rampe / Gleite ersetzen	0	1200	Durchgängigkeit bei KG_01_va_01 (verrohrung mit Absturz) unterbrochen. WBV Planung: Herstellung Ökologische Durchgängigkeit.			
69_09	Verrohrung öffnen oder umgestalten (z.B. zu einem offenen Kastenprofil oder Durchmesser vergrößern)	0	1200	Durchgängigkeit bei KG_01_va_01 (verrohrung mit Absturz) unterbrochen. WBV Planung: Herstellung Ökologische Durchgängigkeit.			
69_03	Stauanlage / Sohlabsturz durch besser passierbare Anlage ersetzen (z.B. ständig offene Wehrfelder)	1200	1250	Durchgängigkeit bei KG_01_va_02 und KG_01_va_03 (Verrohrung mit Absturz) unterbrochen. WBV Planung: Herstellung Ökologische Durchgängigkeit.			
69_09	Verrohrung öffnen oder umgestalten (z.B. zu einem offenen Kastenprofil oder Durchmesser vergrößern)	1200	1250	Durchgängigkeit bei KG_01_va_02 und KG_01_va_03 (Verrohrung mit Absturz) unterbrochen. WBV Planung: Herstellung Ökologische Durchgängigkeit.			
73_01	Gewässerrandstreifen ausweisen (Festlegung durch die Wasserbehörde)	1200	2200	Gewässer 2. Ordnung, mind. 5 m Breite			
73_05	Initialpflanzungen für standortheimischen Gehölzsaum	1200	2200	Möglichst auf der Südseite zum Beschatten einseitig naturraumtypischen Gehölzsaum initiieren			
71_02	Totholz fest einbauen (vorrangig zur Erhöhung der Strömungs- und Substratdiversität)	1200	2200	Erhöhung der Strömungs- und Substratdiversität im Gewässer			
79_01	Gewässerunterhaltungsplan des GUV anpassen / optimieren	1200	2200	Totholz möglichst im Gewässer belassen			
69_03	Stauanlage / Sohlabsturz durch besser passierbare Anlage ersetzen (z.B. ständig offene Wehrfelder)	1650	1675	Durchgängigkeit bei KG_01_va_02 und KG_01_va_03 (Verrohrung mit Absturz) unterbrochen. WBV Planung: Herstellung Ökologische Durchgängigkeit.			
69_09	Verrohrung öffnen oder umgestalten (z.B. zu einem offenen Kastenprofil oder Durchmesser vergrößern)	1650	1675	Durchgängigkeit bei KG_01_va_02 und KG_01_va_03 (Verrohrung mit Absturz) unterbrochen. WBV Planung: Herstellung Ökologische Durchgängigkeit.			

Maßn.-ID	Maßnahmen- beschreibung	Stationierung		Bemerkung/ Begründung	Priori- tät	Kosten (€)	Akzep- tanz
		von	bis				
73_05	Initialpflanzungen für standortheimischen Gehölzsaum	2200	2400	Möglichst auf der Südseite zum Beschatten einseitig naturraumtypischen Gehölzsaum initiieren			
73_01	Gewässerrandstreifen ausweisen (Festlegung durch die Wasserbehörde)	2200	2600	Gewässer 2. Ordnung, mind. 5 m Breite			
71_02	Totholz fest einbauen (vorrangig zur Erhöhung der Strömungs- und Substratdiversität)	2200	2600	Erhöhung der Strömungs- und Substratdiversität im Gewässer			
79_01	Gewässerunterhaltungsplan des GUV anpassen / optimieren	2200	2600	Totholz möglichst im Gewässer belassen			
69_02	Stauanlage / Sohlabsturz für die Herstellung der Durchgängigkeit durch raue Rampe / Gleite ersetzen	2400	2425	Durchgängigkeit bei KG_01_va_04 (Verrohrung mit Absturz) unterbrochen. WBV Planung: Herstellung Ökologische Durchgängigkeit.			
69_09	Verrohrung öffnen oder umgestalten (z.B. zu einem offenen Kastenprofil oder Durchmesser vergrößern)	2400	2425	Durchgängigkeit bei KG_01_va_04 (Verrohrung mit Absturz) unterbrochen. WBV Planung: Herstellung Ökologische Durchgängigkeit.			
70_01	Gewässerentwicklungskorridor ausweisen	2600	3400	Zielkorridor 15m			
70_03	Nutzungsänderungen im Entwicklungskorridor (z.B. Weidewirtschaft einstellen)	2600	3400	Zielkorridor 15m			
70_11	Flächensicherung (z.B. Kauf, Flächentausch, Verpachtung mit Auflagen)	2600	3400	Zielkorridor 15m			
74_01	Primäraue reaktivieren (z.B. durch partielle Einschränkung oder Extensivierung der Auennutzung)	2600	3400	Zielkorridor 15m			
74_01	Primäraue reaktivieren (z.B. durch partielle Einschränkung oder Extensivierung der Auennutzung)	2600	3400	Zielkorridor 15m			
72_01	Initialgerinne für Neutrassierung anlegen	2600	3400	Zielkorridor 15m			
73_05	Initialpflanzungen für standortheimischen Gehölzsaum	2600	3400	Möglichst auf der Südseite zum Beschatten einseitig naturraumtypischen Gehölzsaum initiieren			
72_08	naturnahe Strömunglenker einbauen (z.B. wechselseitige Fallbäume, Totholz-Verklausungen)	2600	3400	Erhöhung der Breiten- und Tiefenvarianz im Gewässer			
70_09	Gewässerunterhaltung einstellen, um eine Eigendynamik zu ermöglichen	2600	3400	Zur Entwicklung des Strahlursprungs notwendig			
73_06	standortheimischen Gehölzsaum ergänzen (z.B. durch zweite Reihe)	3400	3700	auf der Südseite bestehenden Gehölzsaum ergänzen, Lücken schließen; Pflanzung im Ufer/Mittelwasserlinie			
73_01	Gewässerrandstreifen ausweisen (Festlegung durch die Wasserbehörde)	3400	4100	Gewässer 2. Ordnung, mind. 5 m Breite			
71_02	Totholz fest einbauen (vorrangig zur Erhöhung der Strömungs- und Substratdiversität)	3400	4100	Erhöhung der Strömungs- und Substratdiversität im Gewässer			
79_01	Gewässerunterhaltungsplan des GUV anpassen / optimieren	3400	4100	Totholz möglichst im Gewässer belassen			
73_05	Initialpflanzungen für standortheimischen Gehölzsaum	3700	4100	Pflanzung von standorttypischen Gehölzen möglichst auf Südseite im Bereich Ufer/Mittelwasserlinie			
69_02	Stauanlage / Sohlabsturz für die Herstellung der Durchgängigkeit durch raue Rampe / Gleite ersetzen	3775	3800	Durchgängigkeit bei KG_01_va_05 (Verrohrung mit Absturz) unterbrochen. Furt anlegen. WBV Planungen Herstellung der ökologischen Durchgängigkeit.			



Maßn.-ID	Maßnahmen- beschreibung	Stationierung		Bemerkung/ Begründung	Priori- tät	Kosten (€)	Akzep- tanz
		von	bis				
69_09	Verrohrung öffnen oder umgestalten (z.B. zu einem offenen Kastenprofil oder Durchmesser vergrößern)	3775	3800	Durchgängigkeit bei KG_01_va_05 (Verrohrung mit Absturz) unterbrochen. Furt anlegen. WBV Planungen Herstellung der ökologischen Durchgängigkeit.			
70_01	Gewässerentwicklungskorridor ausweisen	4100	5500	Zielkorridor 15m			
70_03	Nutzungsänderungen im Entwicklungskorridor (z.B. Weidewirtschaft einstellen)	4100	5500	Zielkorridor 15m			
70_11	Flächensicherung (z.B. Kauf, Flächentausch, Verpachtung mit Auflagen)	4100	5500	Zielkorridor 15m			
74_02	Sekundäraue anlegen (z.B. durch Sohlanhebung, Abgrabungen im Entwicklungskorridor oder Abtrag einer Uferlehne)	4100	5500	rechtsseitige Aufweitungen im Zielkorridor auf Sekundärauen-Niveau			
72_04	Uferlinie durch Nischen, Vorsprünge und Randschüttungen punktuell brechen	4100	5500	rechtsseitige Aufweitungen im Zielkorridor auf Sekundärauen-Niveau			
72_08	naturnahe Strömunglenker einbauen (z.B. wechselseitige Fallbäume, Totholz-Verkläusungen)	4100	5500	Erhöhung der Breiten- und Tiefenvarianz im Gewässer			
70_09	Gewässerunterhaltung einstellen, um eine Eigendynamik zu ermöglichen	4100	5500	Zur Entwicklung des Strahlursprungs notwendig			
69_02	Stauanlage / Sohlabsturz für die Herstellung der Durchgängigkeit durch raue Rampe / Gleite ersetzen	4175	4200	Durchgängigkeit bei KG_01_va_06 (Verrohrung mit Absturz) unterbrochen. WBV Planung: Herstellung Ökologische Durchgängigkeit.			
69_09	Verrohrung öffnen oder umgestalten (z.B. zu einem offenen Kastenprofil oder Durchmesser vergrößern)	4175	4200	Durchgängigkeit bei KG_01_va_06 (Verrohrung mit Absturz) unterbrochen. WBV Planung: Herstellung Ökologische Durchgängigkeit.			
73_01	Gewässerrandstreifen ausweisen (Festlegung durch die Wasserbehörde)	5500	6300	Gewässer 2. Ordnung, mind. 5 m Breite			
73_05	Initialpflanzungen für standortheimischen Gehölzsaum	5500	6300	Pflanzung von standorttypischen Gehölzen rechts im Bereich Ufer/Mittelwasserlinie			
79_01	Gewässerunterhaltungsplan des GUV anpassen / optimieren	5500	6300	Totholz möglichst im Gewässer belassen			
72_08	naturnahe Strömunglenker einbauen (z.B. wechselseitige Fallbäume, Totholz-Verkläusungen)	6300	7800	Erhöhung der Breiten- und Tiefenvarianz im Gewässer			
70_09	Gewässerunterhaltung einstellen, um eine Eigendynamik zu ermöglichen	6300	7800	Zur Entwicklung des Strahlursprungs notwendig			
70_01	Gewässerentwicklungskorridor ausweisen	6300	7800	Zielkorridor 15m			
70_03	Nutzungsänderungen im Entwicklungskorridor (z.B. Weidewirtschaft einstellen)	6300	7800	Zielkorridor 15m			
70_11	Flächensicherung (z.B. Kauf, Flächentausch, Verpachtung mit Auflagen)	6300	7800	Zielkorridor 15m			
74_01	Primäraue reaktivieren (z.B. durch partielle Einschränkung oder Extensivierung der Auennutzung)	6300	7800	Zielkorridor 15m			
72_01	Initialgerinne für Neutrassierung anlegen	6300	7800	Zielkorridor 15m			
73_06	standortheimischen Gehölzsaum ergänzen (z.B. durch zweite Reihe)	6300	7800	naturreaumtypische Gehölze rechts ergänzen			

