

Gewässerentwicklungskonzept Untere Havel, Königgraben, Hauptstremme - Teileinzugsgebiet Königgraben

Karte 5-4: Gewässerstrukturgütekartierung - Bewertung nach WRRL

Zeichenerklärung

- Güteklassen Banddarstellung**
- 1 - sehr gut
 - 2 - gut
 - 3 - mäßig
 - 4 - befriedigend
 - 5 - schlecht
 - 0 - nicht klassifiziert

Grenze GEK Untere Havel, Königgraben, Hauptstremme

 **LANDESAMT FÜR UMWELT, GESUNDHEIT UND VERBRAUCHERSCHUTZ BRANDENBURG**
 Regionalabteilung West

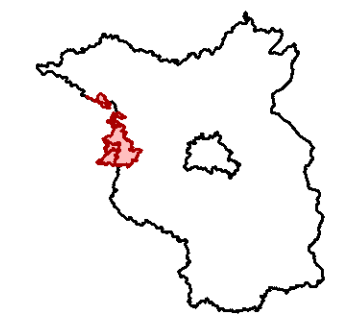


Gewässerentwicklungskonzept Untere Havel, Königgraben, Hauptstremme

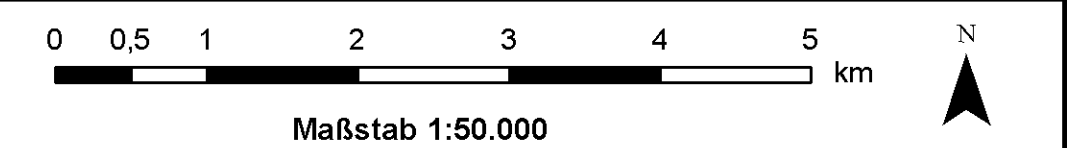
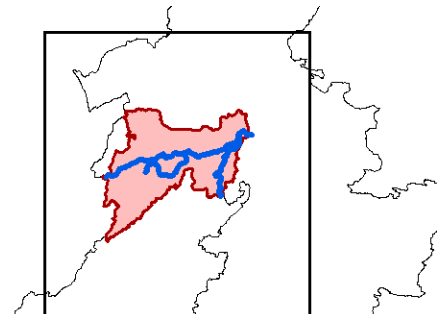
Karte 5-4: Gewässerstrukturgütekartierung - Bewertung nach WRRL

Stand Juni 2012

Lage im Land Brandenburg



Blatt GEK - Teil-EZG Königgraben



Kartengrundlage:
 Landesvermessung und Geobasisinformation Brandenburg (LGB)
 Digitale Topographische Karte 1:50.000