

Pritzerber See (DE800015875389):

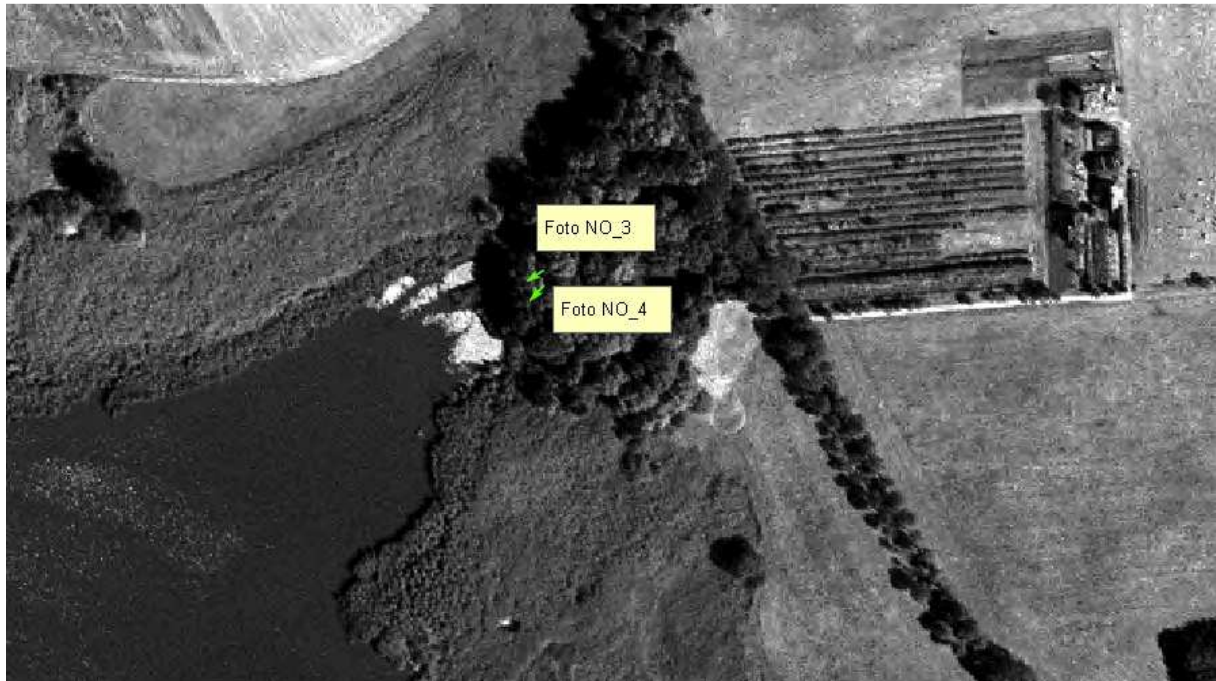
Fläche: 1,764 km²

Seeumfang: 10,81 km



- die Uferstrukturen des Sees sind weitgehend unverbaut, teilweise Röhrichtstreifen vorhanden (teilweise 50 m breit)
- gibt nur einen geringen Baumbestand an den Seeufern
- am nordöstlichen Ufer liegt im weiteren Umfeld der Ort Hohenferchesar; direkt angrenzend befindet sich ein Zeltplatz
- am südwestlichen Ufer grenzt im weiteren Umfeld der Ort Pritzerbe an den See mit Kleingartenanlagen
- direkt am Ufer liegt eine ehemalige Werft
- die vorhandenen Belastungen sind so gering, dass die Einstufung des Pritzerber See in einen guten Zustand der Seeufer wahrscheinlich ist

Nordöstlicher Bereich Pritzerber See:



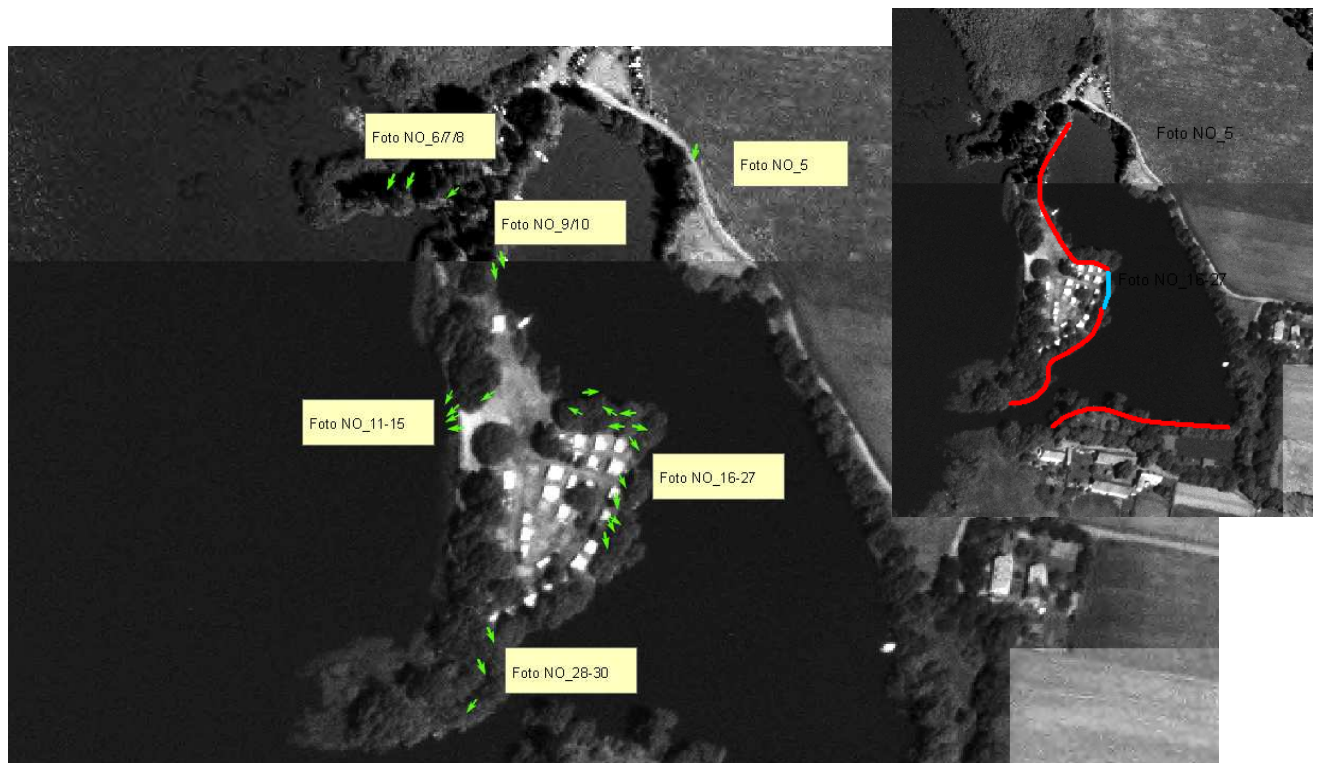
Foto_NO_3:

Foto_NO_4



- Bucht parallel zum Einlaufbereich des Roten Grabens
- beschilfte Ufer → keine Defizite

Nordöstlicher Bereich Pritzerber See:



- Bereich einer kleinen Bucht, an deren Ufer und zur Seeseite sich ein Campingplatz befindet
- rot markierter Bereiche → vereinzelt Bootsstege vorhanden → Länge dieses Bereiches ca. 555 m entspricht **5,14 %** des Seeumfanges
- blau markierter Bereich → provisorischer Uferverbau → Länge dieses Bereiches ca. 40 m entspricht **0,37 %** des Seeumfanges

ausgewählte Fotos aus der Dokumentation:

Foto_NO_5



Foto_NO_6



Foto_NO_15



Foto_NO_16



Foto_NO_18



Foto_NO_19



Foto_NO_23



Foto_NO_25



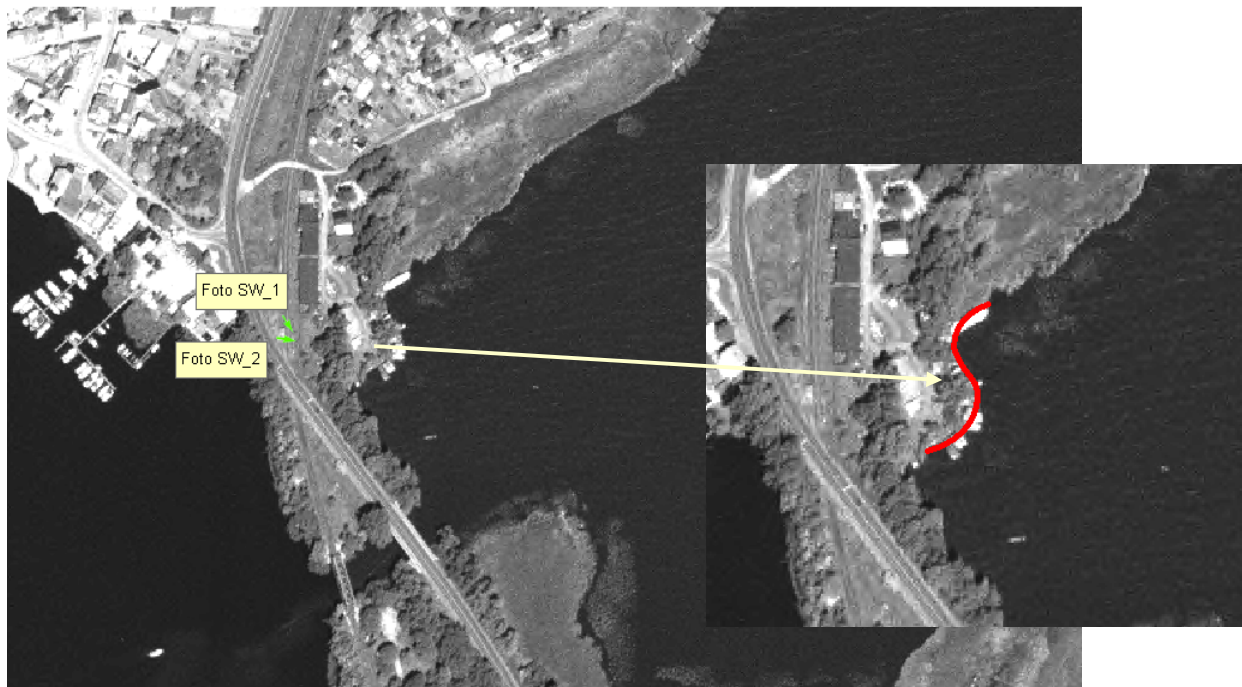
Foto_NO_27



Foto_NO_29



Südwestlicher Bereich Pritzerber See:



Foto_SW_1:



Foto SW_2



- ehemalige Werft Pritzerbe,
- rot markierter Bereich → vereinzelt Bootsstege vorhanden → Länge dieses Bereiches ca. 100 m entspricht **0,92 %** des Seeumfanges