



TOP 3 – Regionalspezifische Themen Maßnahmenumsetzungen im Bearbeitungsgebiet 18 – Leine/Ilme

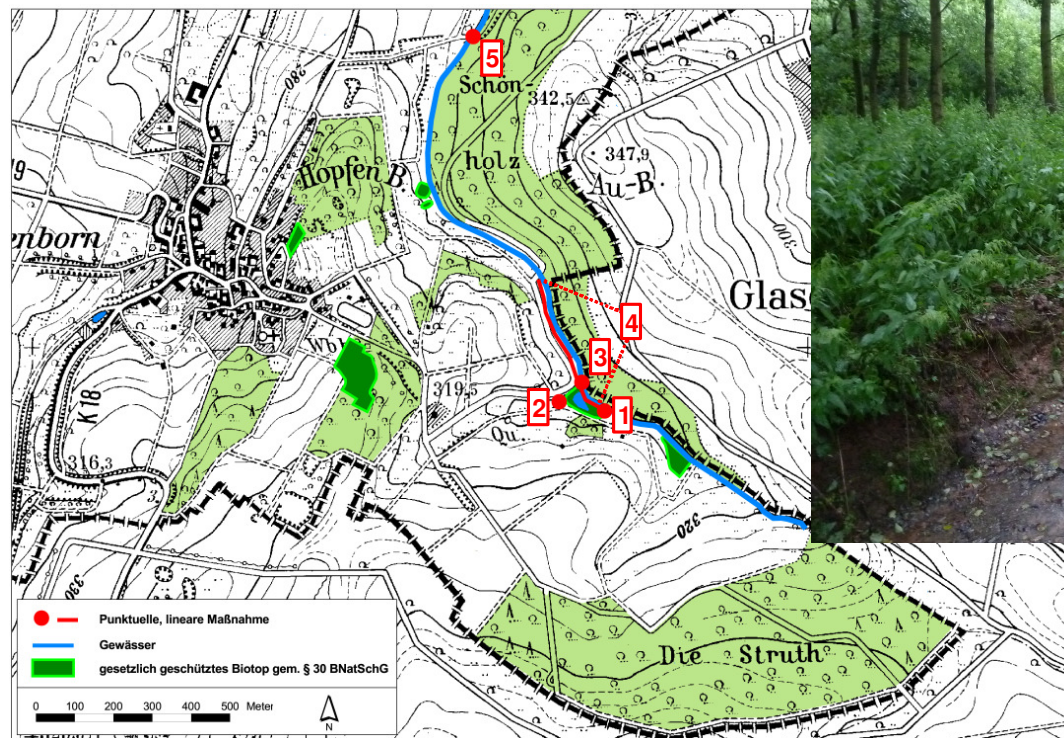
Bereits umgesetzte und für 2013 geplante Maßnahmen

11.12.2012

Frederic Zeck,
Verbandsingenieur

Im Zeitraum 2011/2012 umgesetzte Maßnahmen - Folie 1/3

- Entwicklung des Quellbereiches der **Garte** in der Gemarkung Weißenborn, Maßnahmenträger: Leineverband im Auftrag der Gemeinde Gleichen
Bruttobaukosten: ca. 21.300 €



11.12.2012

Frederic Zeck

Im Zeitraum 2011/2012 umgesetzte Maßnahmen - Folie 2/3

- Entwicklung der **Garte** in der Ortslage Wöllmarshausen
Maßnahmenträger: Gemeinde Gleichen
Bruttobaukosten: ca. 280.000 €



11.12.2012



Frederic Zeck

Im Zeitraum 2011/2012 umgesetzte Maßnahmen - Folie 3/3

- Herstellung der ökologischen Durchgängigkeit in der **Aue** bei Opperhausen, Gemeinde Kreiensen

- Maßnahmenträger:
Leineverband

Bruttobaukosten:

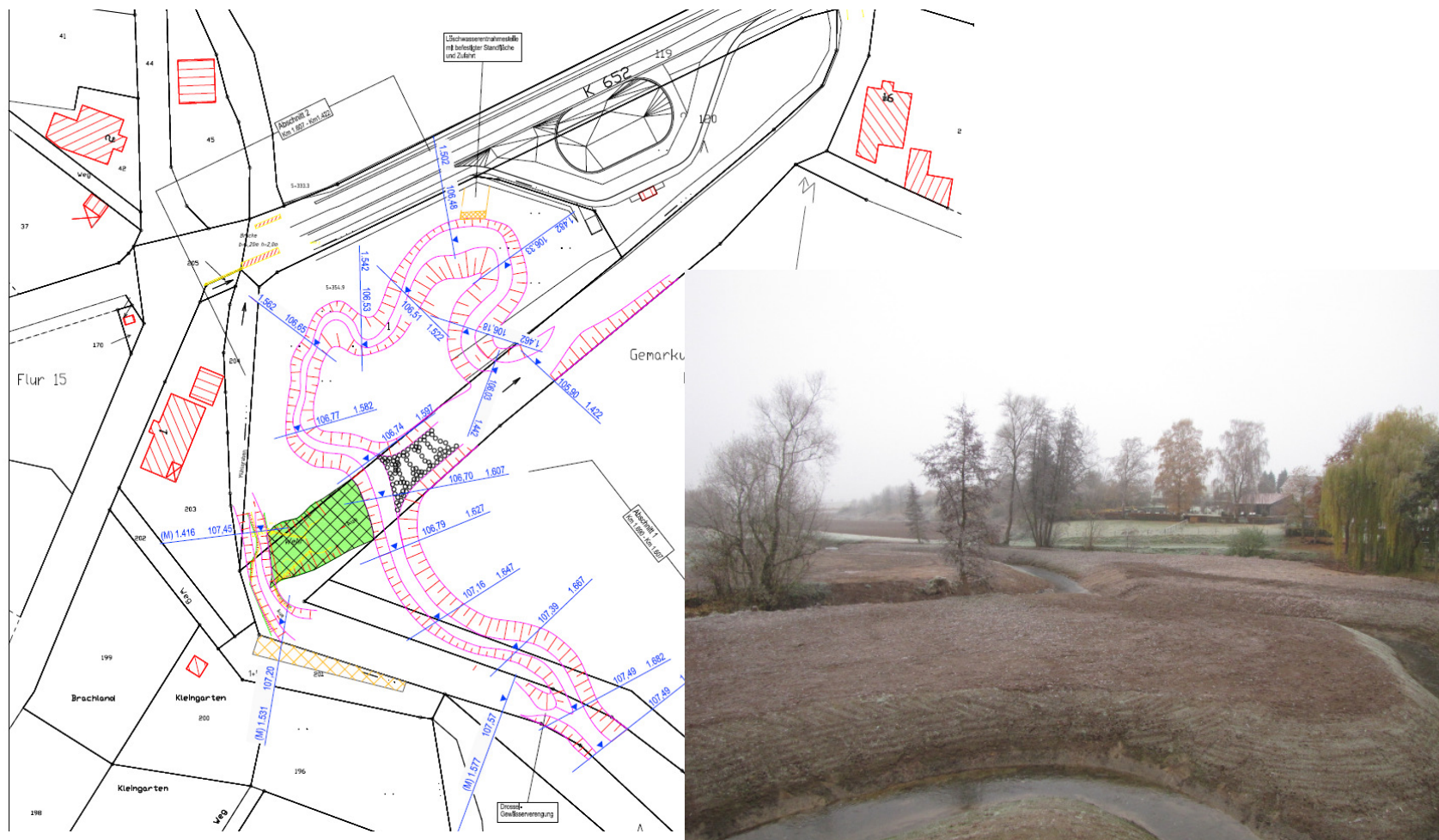
ca. 92.000 €

Bruttogesamtkosten:

120.000 €



Im Zeitraum 2011/2012 umgesetzte Maßnahmen - Folie 3/3

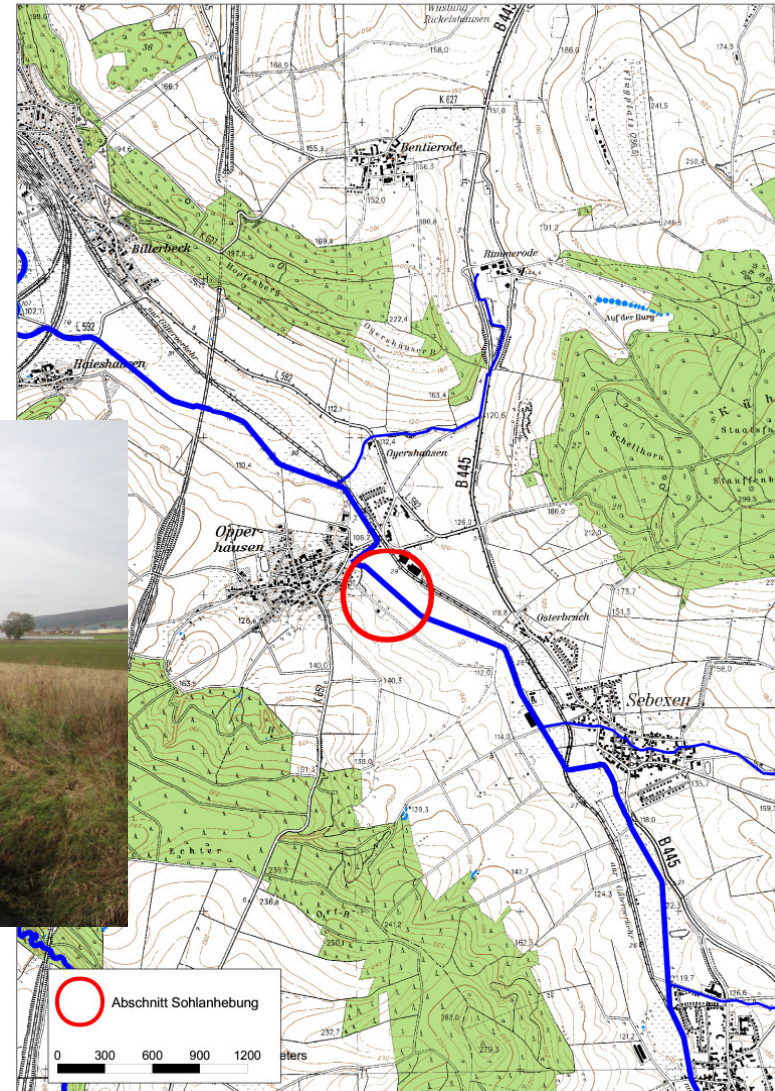


11.12.2012

Frederic Zeck

Geplante Maßnahmen in 2013 - Folie 1/3

- Vitalisierungsmaßnahmen an dem tiefenerodierten Gewässer Aue (Gem. Kreiensen)
Maßnahmenträger: Leineverband
Bruttobaukosten: schätzungsweise 50.000 €



Geplant:

Wechselseitige Einengung
des Querschnittes zur
Lenkung des Stromstriches
bei gleichzeitiger Anhebung
der Sohle (bis 10 cm)

Frederic Zeck

Geplante Maßnahmen in 2013 - Folie 2/3

- Herstellung der ökologischen Durchgängigkeit der Ilme am Kulturstau oberhalb der L487

Maßnahmenträger:

Leineverband

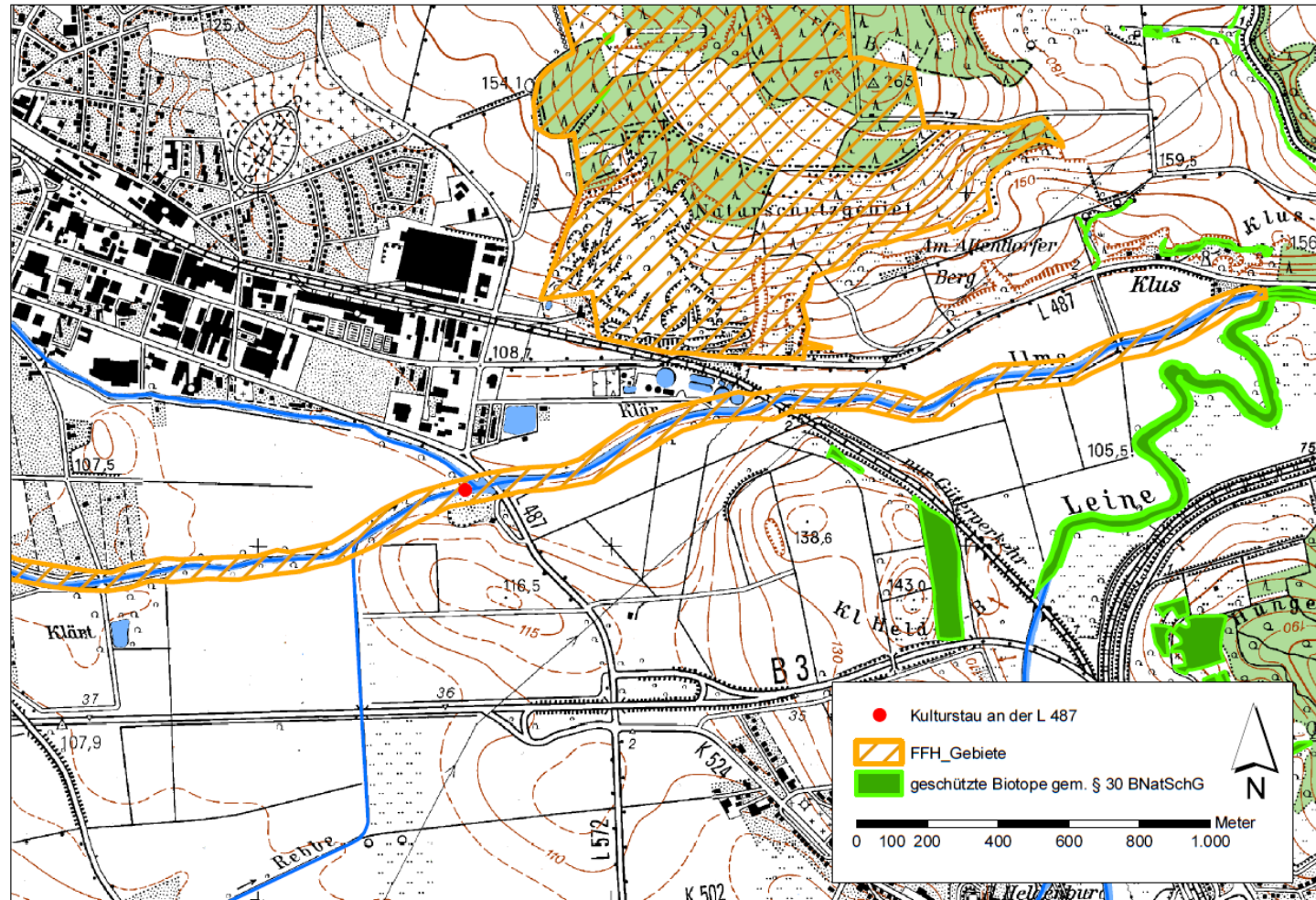
Planung und

Begleituntersuchungen:

79.000 €

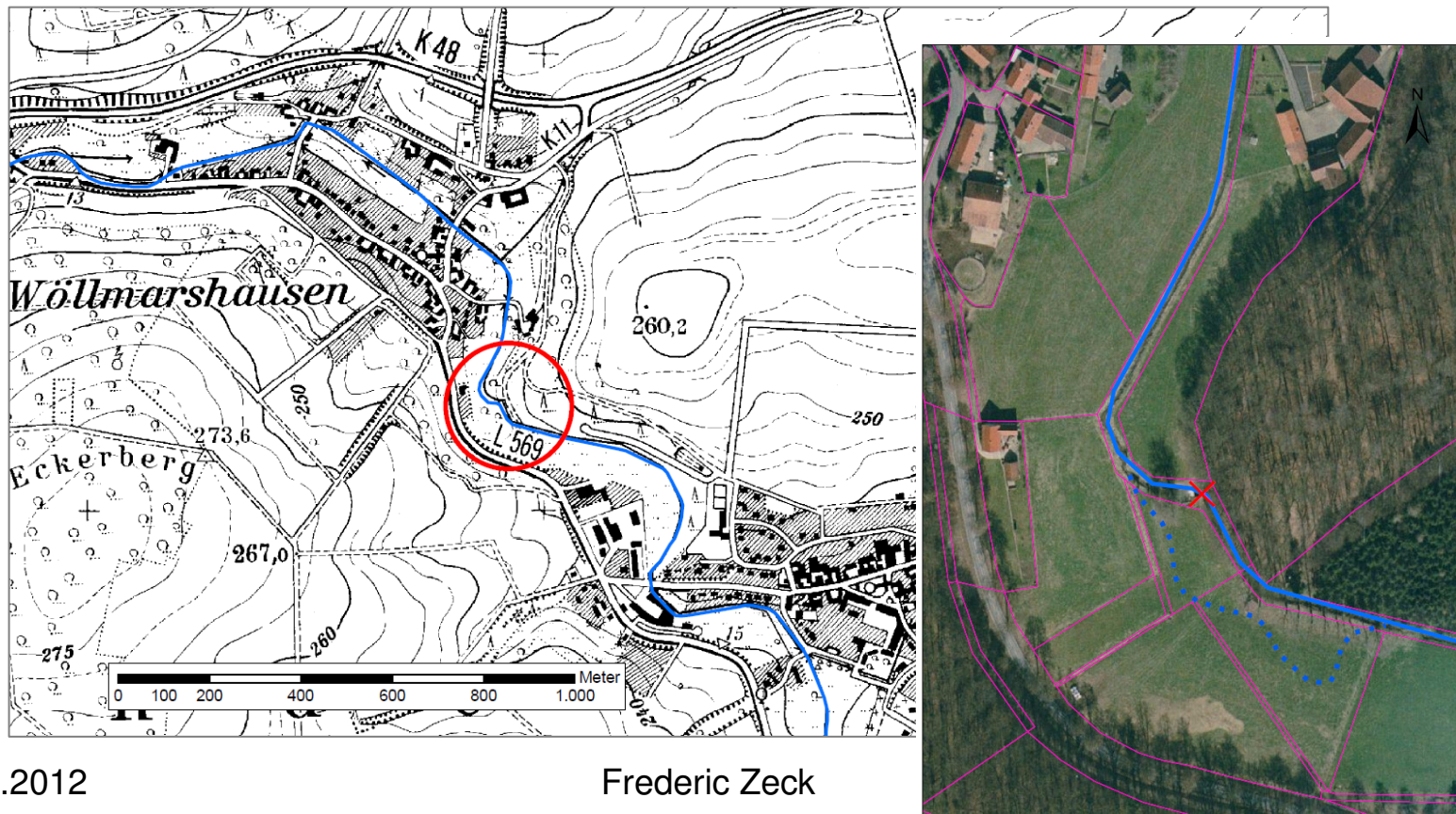


Geplante Maßnahmen in 2013 - Folie 2/3



Geplante Maßnahmen in 2013 - Folie 3/3

- Herstellung der ökologischen Durchgängigkeit der Garte am Wehr in Wöllmarshausen
Maßnahmenträger: Leineverband, Kofinanzierung durch den LK Göttingen
Bruttokosten: schwätzungsweise 80.000 €



11.12.2012

Frederic Zeck