

Gewässerentwicklungskonzept Kremmener Rhin und Rhin 3 - Teileinzugsgebiet Rhin 3

Karte 6-2: Belastungen

Abschnitt:
Blatt 2 von 4

Zeichenerklärung

Ermittelte Belastungsquellen der Oberflächenwasserkörper klassifiziert in Anlehnung an WFD Codelist - Pressure Typ

- Diffuse Quelle (schematische Darstellung mit 50 m Breite)
- morphologische Veränderung und Abflussregulierung (in Fließrichtung rechts innen)
- Abflussregulierung (in Fließrichtung rechts außen)
- Wehr
- Staubauwerk
- Punktquellen (sonstige)
- durch kommunale Kläranlagen
- Planungsabschnitt (in Fließrichtung links)
- Grenze GEK Kremmener Rhin und Rhin 3
- WRRL-berichtspflichtiges Fließgewässer
- WRRL-berichtspflichtiges Standgewässer
- Fließrichtung

**LANDESAMT FÜR UMWELT, GESUNDHEIT
UND VERBRAUCHERSCHUTZ BRANDENBURG**

Regionalabteilung West

IHU Geologie und Analytik GmbH

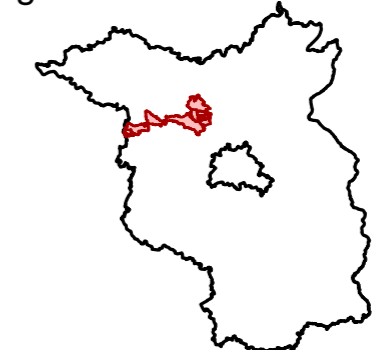
biota
Institut für ökologische Forschung und Planung GmbH

Gewässerentwicklungskonzept Kremm. Rhin und Rhin 3

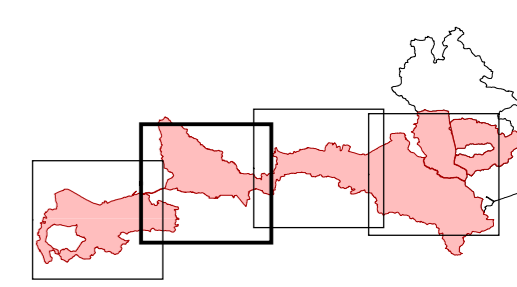
Karte 6-2: Belastungen

Stand Februar 2012

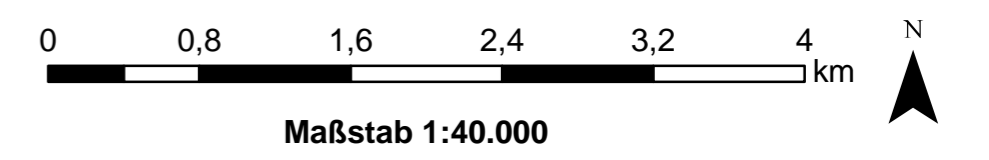
Lage im Land Brandenburg



Blatt GEK - Teil-EZG Rhin 3



Blatt 1 Blatt 2 Blatt 3 Blatt 4



Kartengrundlage:
Landesvermessung und Geobasisinformation Brandenburg (LGB)
Digitale Topographische Karte 1:25.000