

Gewässerentwicklungskonzept Kremmener Rhin und Rhin 3 - Teilbereich Rhin 3

Karte 10-2: Zielerreichungsprognose und Bewirtschaftungsziele

Abschnitt:
Blatt 1 von 4

Zeichenerklärung

Banddarstellung der Zielerreichungsprognose für morphologische Strukturen, Durchgängigkeit und Abflussverhalten bis 2015, 2021 und 2027

- Zielerreichung 2015 (in Fließrichtung links außen)
- Zielerreichung 2021 (in Fließrichtung links innen)
- WRRL-berichtspflichtiges Fließgewässer
- Zielerreichung 2027 (in Fließrichtung rechts außen)

Zustands- bzw. Potentialbewertung

- sehr gut
- gut
- mäßig
- befriedigend
- schlecht
- Grenze GEK Kremmener Rhin und Rhin
- Fließrichtung
- WRRL-berichtspflichtiges Standgewässer

LANDESAMT FÜR UMWELT, GESUNDHEIT UND VERBRAUCHERSCHUTZ BRANDENBURG
Regionalabteilung West

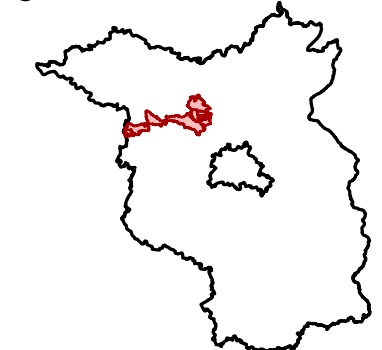
IHU Geologie und Analytik GmbH **biota**
Institut für ökologische Forschung und Planung GmbH

Gewässerentwicklungskonzept Kremm. Rhin und Rhin 3

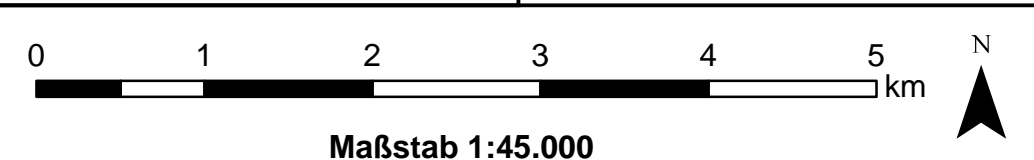
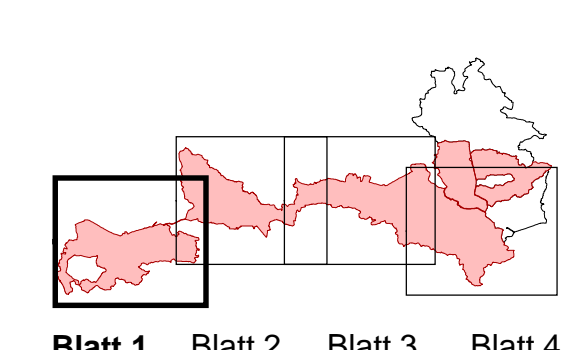
Karte 10-2: Zielerreichungsprognose und Bewirtschaftungsziele

Stand Februar 2012

Lage im Land Brandenburg



Blatt GEK - Teilbereich Rhin 3



Kartengrundlage:
Landesvermessung und Geobasisinformation Brandenburg (LGB)
Digitale Topographische Karte 1:25.000