

# **Anlaufberatung**

## **Gewässerentwicklungskonzept**

### **GEK Plane-Buckau**

**und weitere**

Potsdam, 12.12.2011

Jutta Kallmann

# Tagesordnung

- 1. Einführung in die europäische Wasserrahmenrichtlinie (WRRL) / GEK als Instrument der Umsetzung in Brandenburg**
- 2. Vorstellung der Planungsbüros und der Vorgehensweise bei der Bearbeitung des GEK**
- 3. Allgemeine Diskussion, ggf. Vorstellung eigener Gutachten, Planungen und Maßnahmen**

# Ziele der WRRL

- **Zusammenfassung bestehender RL auf EU-Ebene**
- **Verbesserung Umsetzungsdefizit bestehender RL**
- **Gleichmäßige Handhabung innerhalb der Mitgliedstaaten**
- **Meeresschutz**
- **ökologische Ziele**
- **Kohärenz der Gemeinschaftspolitiken**

# Umweltziele der WRRL

- **guter ökologischer** und chemischer **Zustand** der Oberflächengewässer
- gutes ökologisches Potential und guter chemischer Zustand der künstlichen Gewässer sowie der erheblich veränderten Wasserkörper
- guter chemischer und mengenmäßiger Zustand der Grundwasservorkommen
- **bis 2015** zu erreichen, Verlängerung der Frist unter bestimmten Bedingungen möglich

# Besonderheiten der WRRL

- **ökologische Kriterien, maßgebliche Biologie (MZB, Fische, Makrophyten, PB, Plankton)**
- **EZG**
- **Vorgaben für Fristen, Berichte, Monitoring, Maßnahmenprogramme, Bewirtschaftungspläne**
- **Kontrolle**
- **Bezüge zu Natura 2000, HWRMP**

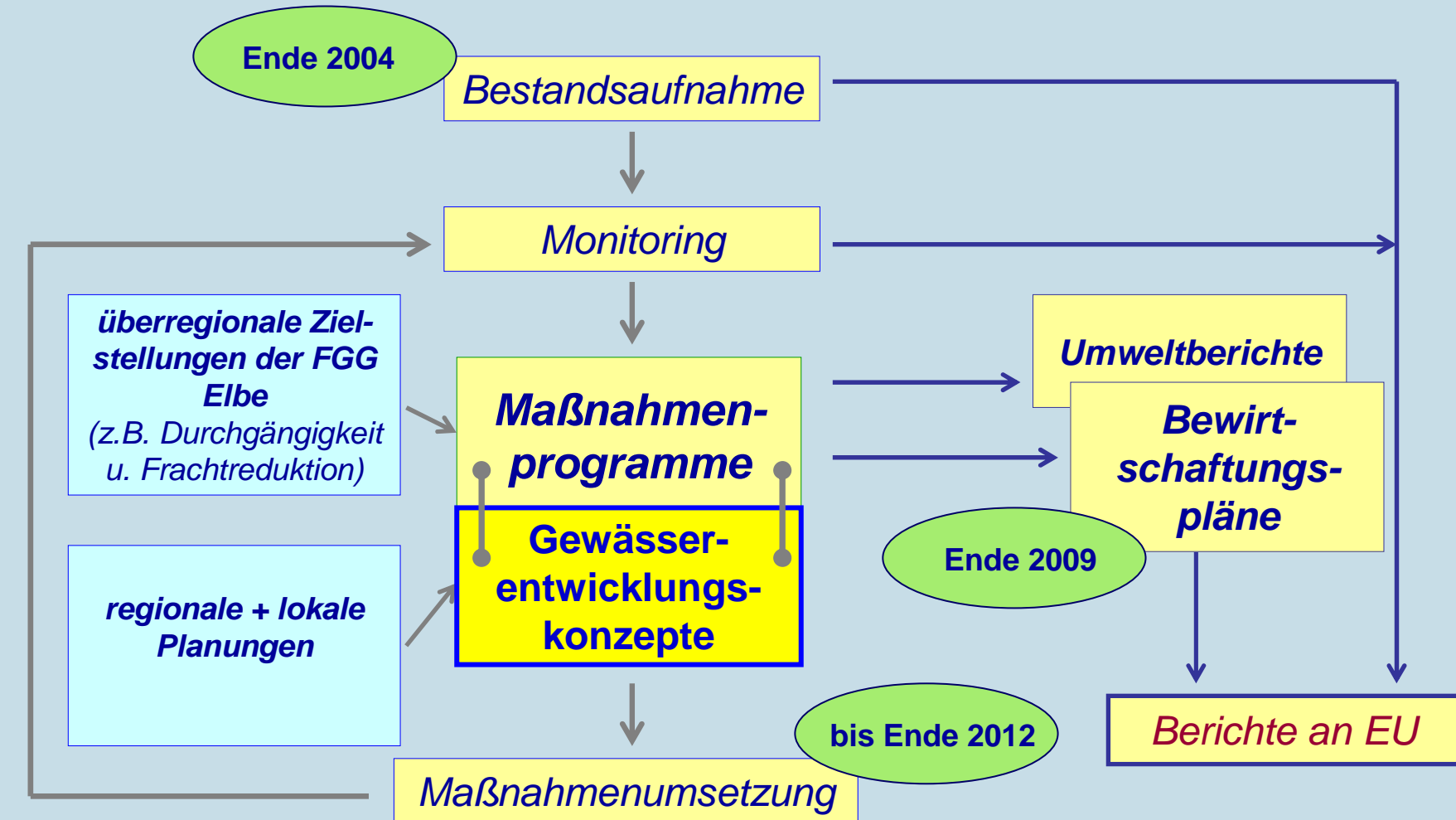
# Betrachtungsgegenstand der WRRL

- **EZG**
- **Fließgewässerkörper (EZG > 10 km<sup>2</sup>)**
- **Standgewässerkörper (> 5 ha)**
- **Grundwasserkörper**

# Umsetzung WRRL

- **Umsetzung in das Recht der Mitgliedstaaten**
- **Bewirtschaftungsplan und Maßnahmenprogramme**
- **jährliche Finanzmittel**
- **grundlegende Maßnahmen**
- **ergänzende Maßnahmen**

# WRRL - Umsetzungsprozess





## Umsetzung in Brandenburg

- **Anpassung BbgWG an WHG**
- **Bestandsaufnahme 2004, Bewirtschaftungspläne und Maßnahmenprogramme 2009**
- **Zuständigkeiten**
  - **MUGV (Berichte, Zuarbeiten an FG, Öffentlichkeitsbeteiligung)**
  - **LUGV (Zuarbeiten an MUGV, Monitoring, Handlungspapiere, Landeskonzepte zu Stoffen, Durchgängigkeit, GEK, Wasserbuch)**
  - **Genehmigungsbehörden (Wasserrechtliche Entscheidungen)**
  - **WBV (Umsetzung Maßnahmen, Unterhaltung)**

# Wichtige Bewirtschaftungsfragen im Elbe- und Odergebiet

## 1. Hydromorphologische Veränderungen der OWK

- Wiederherstellung der Durchgängigkeit
- Verbesserung der Strukturgüte

## 2. Signifikante stoffliche Belastungen von OWK und GWK

- Verringerung der Nährstoffkonzentrationen und -frachten
- Verminderung von Schadstoffeinträgen

## 3. Wasserentnahmen und -überleitungen

- Regionales Wassermanagement auf Basis aktueller Wasserbilanzen
- Überprüfung und Anpassung wasserrechtlicher Erlaubnisse

## 4. Bergbaufolgen für OWK und GWK

- Sanierung der Bergbaufolgelandschaften
- Minimierung der Folgen des aktiven Bergbaus

# Funktionen der Gewässer- Entwicklungskonzepte (GEK)

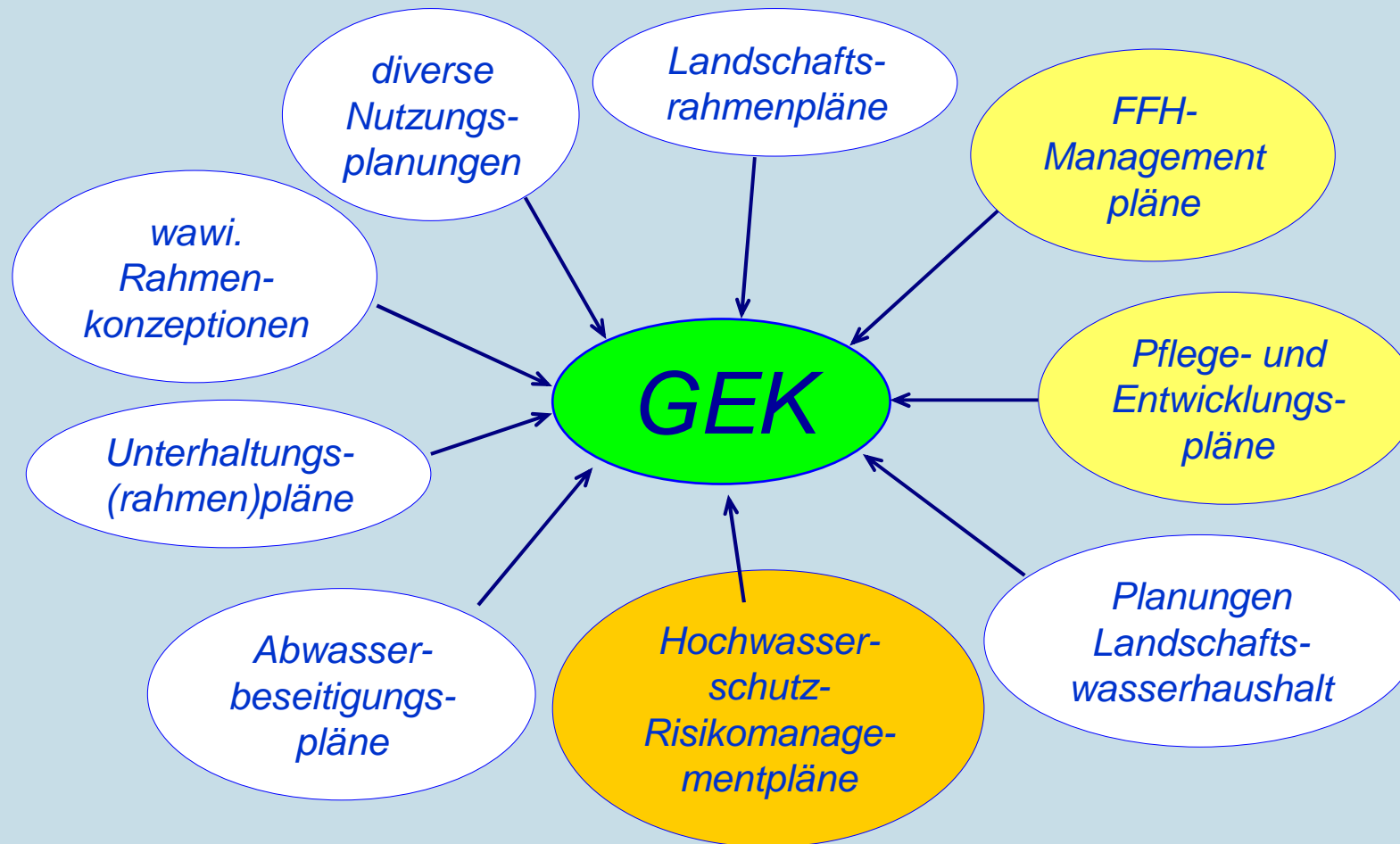
- **Einbeziehung / Beteiligung der Öffentlichkeit - regionale Arbeitskreise, Auftakt- und Abschlussveranstaltung**
- **fachliche Untersetzung der Bewirtschaftungspläne/ Konkretisierung der hydromorphologischen und hydrologischen Defizite, Zusammentragen regionaler Daten**
- **Spezifizierung von Maßnahmen zur WRRL-Zielerreichung, Prioritätensetzung, Kapazitäts- und Finanzplanung, Basis für Vorplanungen**

*dabei: Abgleich der vorgeschlagenen Maßnahmen mit den Anforderungen des Hochwasserschutzes, der Gewässerunterhaltung und Natura 2000*

*aber: kein Ersatz für ggf. erforderliche wasserrechtliche Verfahren*

---

## Einbindung anderer Planungen in die GEK



## Abstimmung von Natura 2000 und WRRL

- Defizite und Belastungen hinsichtlich der Erreichung der Erhaltungszustände für NATURA 2000-Gebiete und SPA-Gebiete sind explizit darzustellen
- Bewirtschaftungserlasse und Managementplanungen für NATURA 2000-Gebiete sind zu beachten
- Maßnahmenvorschläge sind bezüglich möglicher erheblicher Beeinträchtigungen der Erhaltungsziele von NATURA 2000-Gebieten zu prüfen und ggf. mit den Erhaltungszielen nach NATURA 2000 in Übereinstimmung zu bringen.
- Gemäß WRRL-Artikel 4 Absatz (1) c) ist bei der Erarbeitung der Bewirtschaftungsziele das Erfordernis der Zielerreichung für NATURA 2000-Gebiete bis 2015 einzuhalten.
- Sofern es erforderlich ist, werden ergänzende spezielle Leistungen vergeben (Kartierungen, Auswirkungen auf NATURA 2000 u.a.).
- Anforderungen an den Auftragnehmer sind u.a. sehr gute Kenntnisse des Instruments NATURA 2000 in Bezug auf Erhalt und Pflege der gewässerbezogenen Arten und Lebensraumtypen

## Indikatoren des ökologischen Zustands nach WRRL:

### *Biologische Komponenten*

- ⇒ **Phytoplankton**
- ⇒ **Makrophyten & Phytobenthos**
- ⇒ **benthische wirbellose Fauna**
- ⇒ **Fische**

*Hydromorphologische Komponenten in Unterstützung der biologischen Komponenten*

*Chemische und physikalisch-chemische Komponenten in Unterstützung der biologischen Komponenten*

Gewässerstruktur, Fließbewegung und Wasserqualität sind die Bewirtschaftungsgrößen!

# Fließgewässertypen im EZG Plane-Buckau

- 11 Organisch geprägter Bach (< 100 km<sup>2</sup>)
  - 12 Organisch geprägter kleiner Fluss (> 100 km<sup>2</sup>)
  - 14 Sandgeprägter Bach (< 100 km<sup>2</sup>)
  - 15 Sandgeprägter kleiner Fluss (> 100 km<sup>2</sup>)
  - 15G Sandgeprägter großer Fluss (> 1.000 km<sup>2</sup>)
  - 16 Kiesgeprägter Bach (< 100 km<sup>2</sup>)
  - 17 Kiesgeprägter Fluss (> 100 km<sup>2</sup>)
  - 19 Niederungsfließgewässer der Fluss- und Stromtäler
  - 20 Strom (> 10.000 km<sup>2</sup>)
  - 21 Seeausfluss (< 1.000 km<sup>2</sup>)
- sowie künstliche Gewässer (Orientierung i.d.R. an Typ 19)

## Typ 11: Organisch geprägter Bach: Quellrinne b. Zechliner Hütte

Erlenbruchwald  
mit unregelmäßiger  
Anordnung der  
Bäume

beschattet  
flach und breit  
(aufgespalten)

$T_{90\%} < 14^{\circ}\text{C}$

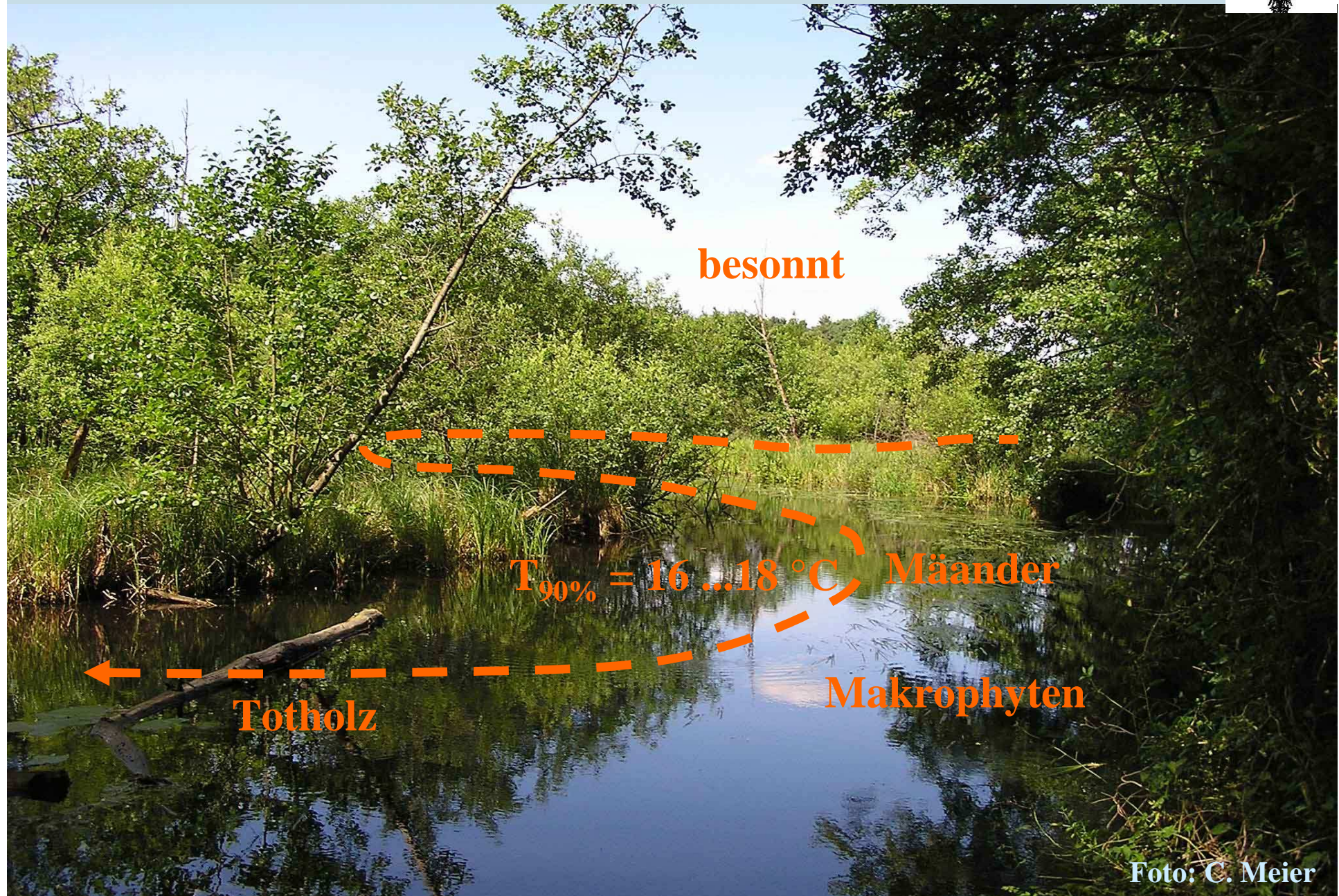
Torfgrund

Totholz





# Typ 12: Organisch geprägter (kleiner) Fluss: Löcknitz



**Leitbild Sohlstruktur**

**Sandgeprägter Bach**

**(Typ 14)**

**Dippmannsdorfer Bach**

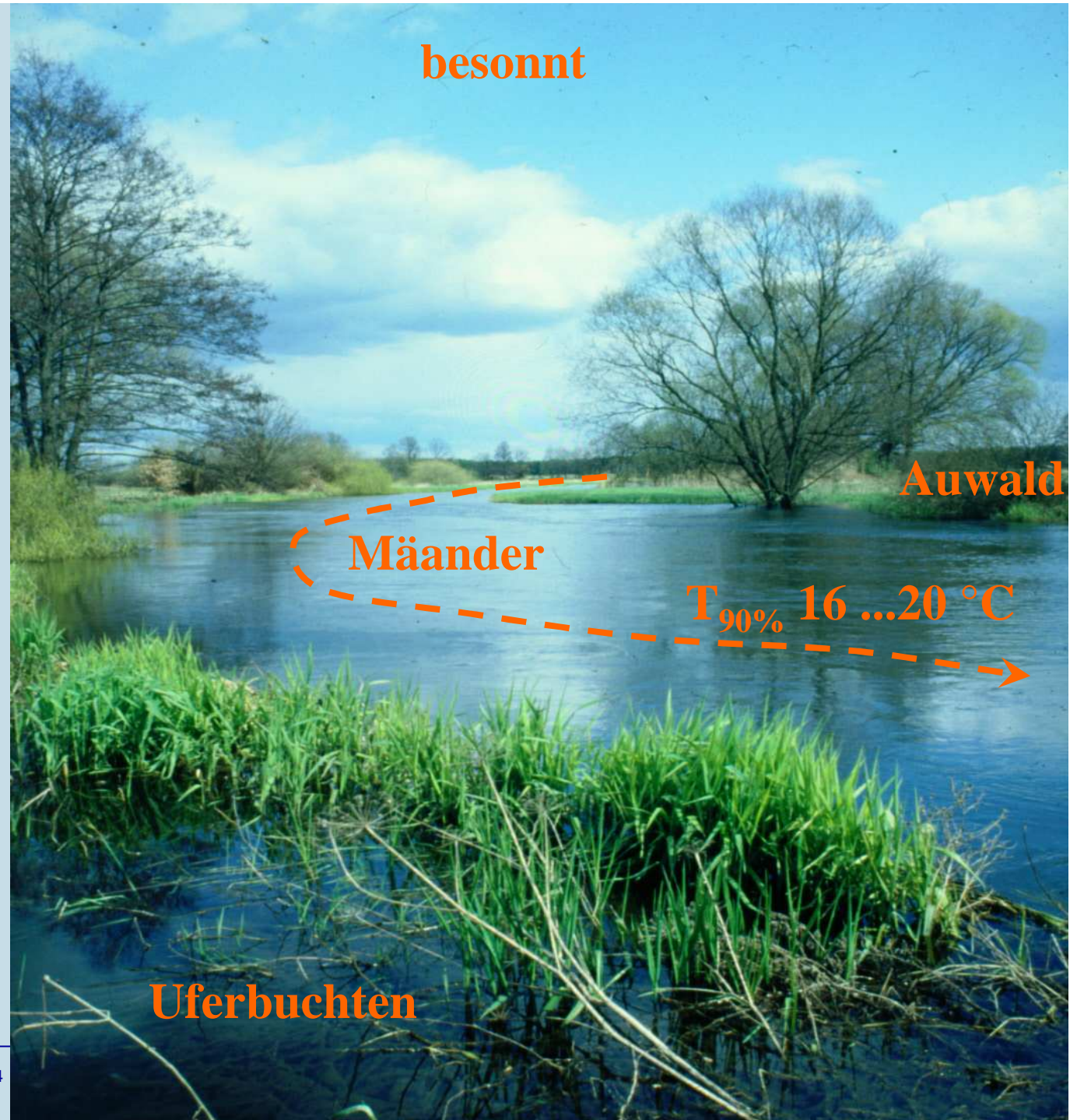
**(NP Hoher Fläming)**



**Typ 15:**

**Sandgeprägter  
Fluss**

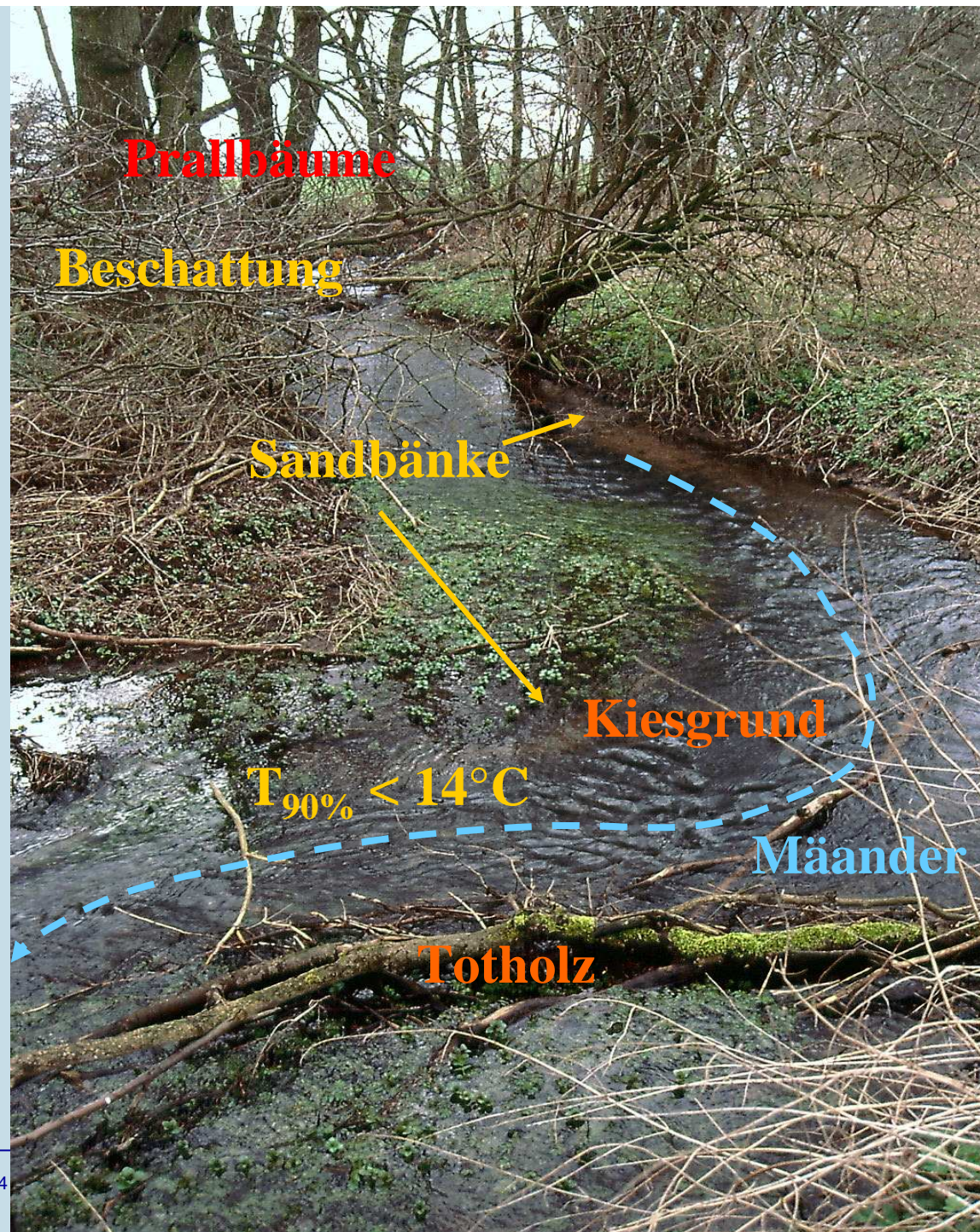
**z.B.  
Müggelspree  
bei Spreewerder**



## Typ 16:

### Kiesgeprägter Bach

z.B.  
Baitzer Bach  
(NP Hoher Fläming)



**Typ 19:**

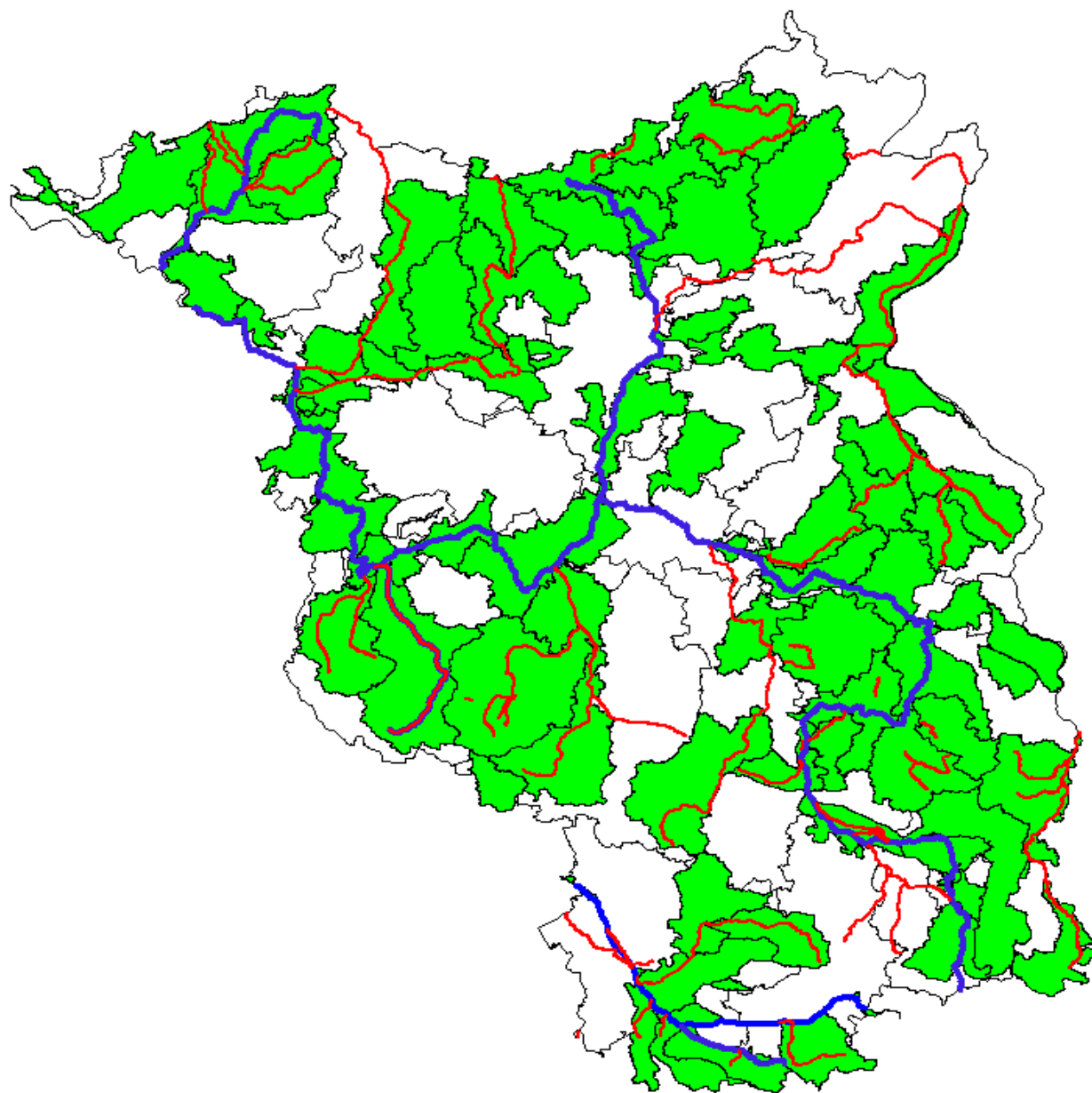
**Niederungsbach  
der Fluss-  
und Stromtäler**



**Auwald**

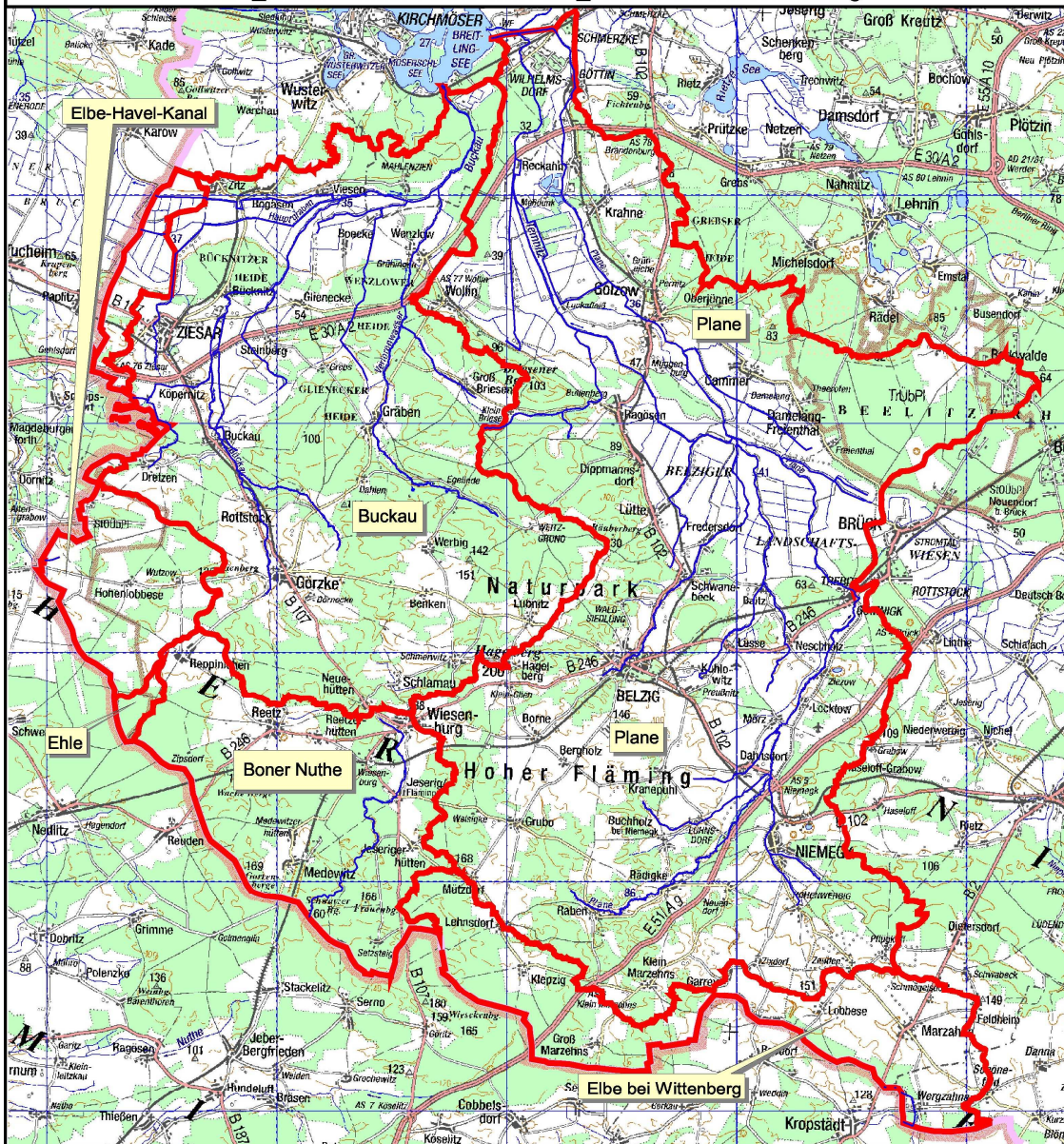
**Periodisch Rückstau und Überflutung  
bei Hochwasser**

**Totholz**



**Vorranggewässer  
Durchgängigkeit  
und prioritäre  
GEK**

Anlage 1 - Übersichtskarte: GEK "PB\_Plane" - Plane und GEK "PB\_Buckau" - Buckau, sowie anteilig für Brandenburg HvU\_EHK - Elbe-Havel-Kanal, Ehle\_Ehle - Ehle, NuEI\_Nuthe - Boner Nuthe und Elb2\_Elbe - Elbe bei Wittenberg

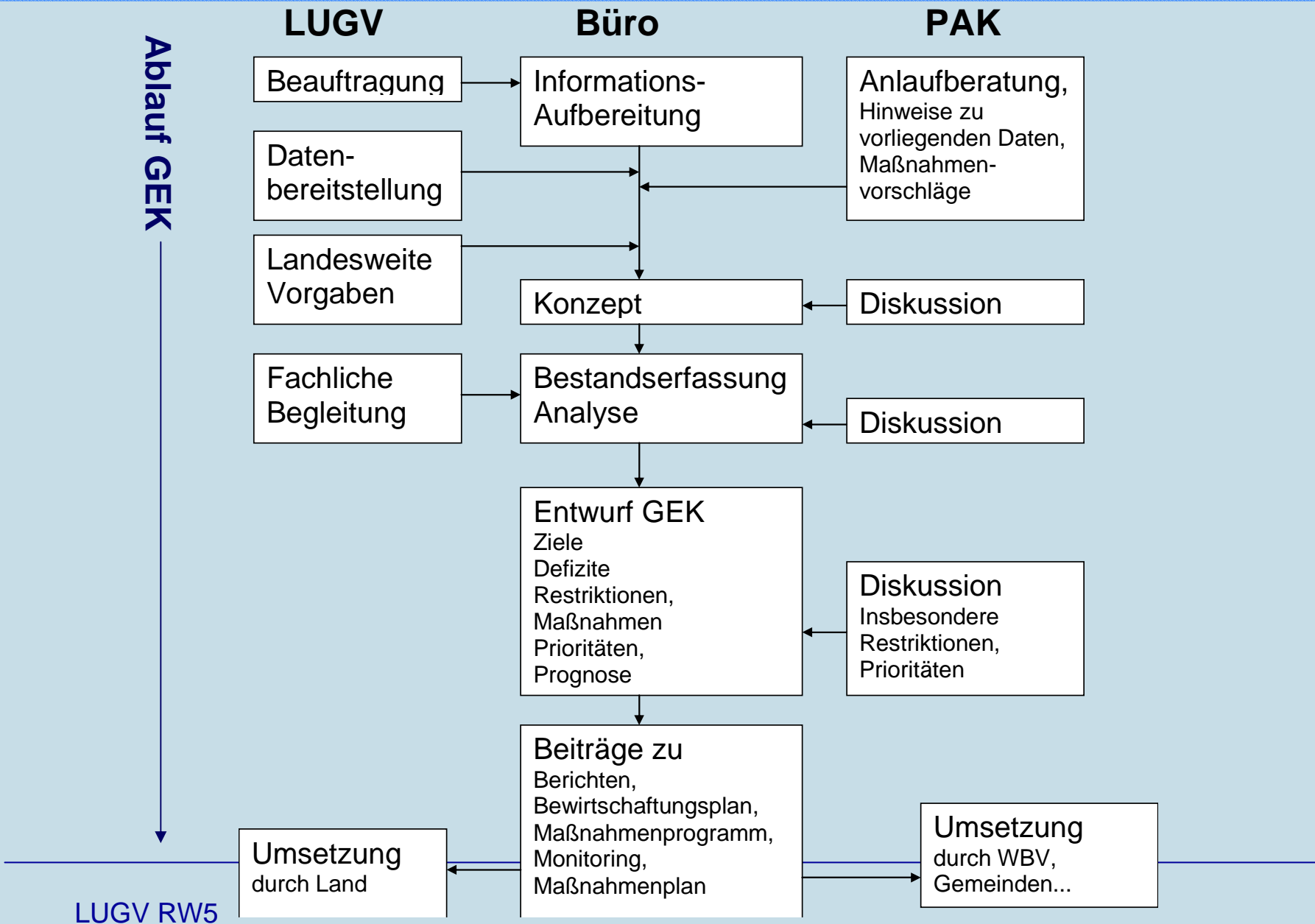


GEK



Flächengröße des GEK: 98.306 ha

# GEK Plane, Buckau und weitere





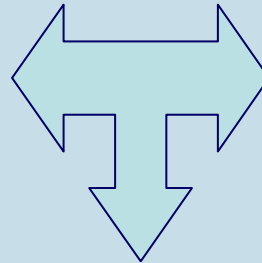
## Maßnahmentypen

Maßnahmentypen	Wirkungsbereiche
68, 69	Verbesserung der Durchgängigkeit von Fließgewässern
70 - 77, 85	Verbesserung der Strukturgüte von Fließgewässern
80	Verbesserung der Uferstrukturen von Standgewässern
79	Ökologisierung der Gewässerunterhaltung
61 - 65	Stabilisierung/Verbesserung des Wasserhaushalts von Fließgewässern
66	Stabilisierung/Verbesserung des Wasserhaushalts von Standgewässern
93	Reduzierung der Belastungen infolge Landentwässerung
17	Reduzierung der Belastungen durch Wärmeeinleitungen
88 - 90, 92	Reduzierung der Belastungen durch Fischereiwirtschaft
94	Eindämmung eingeschleppter Spezies
95	Reduzierung der Belastungen infolge von Freizeit- und Erholungsaktivitäten
501 - 508	Konzeptionelle Maßnahmen

# Aufgabenverteilung bei der Maßnahmenumsetzung durch GEK

## LUGV

- Steuerung der Umsetzung der WRRL
- Fachliche und organisatorische Betreuung der GEK-Auftragnehmer (AN)
- Leitung der regionalen projektbegleitenden AKs zu den GEK's (PAKs)



**GEKs**

## GEK-Auftragnehmer

- Erarbeitung der GEK's
- Abgleich der Maßnahmenvorschläge mit den Anforderungen von Hochwasserschutz, Gewässerunterhaltung und Naturschutz
- Präsentation und Abstimmung von Arbeitsständen in den PAKs

**Gewässerunterhaltungsverbände (UVZV)**

**Maßnahmen**

## Weitere WRRL-Informationen

im Internet unter:

[mugv.brandenburg.de](http://mugv.brandenburg.de) für Brandenburg

... z.B. Kartendienst,  
Bewirtschaftungsplan,  
Maßnahmenprogramme

oder: [wasserblick.net](http://wasserblick.net)

## Internetadressen:


Internetseite Agrar & Umwelt des MLUV Brandenburg :  
[mugv.brandenburg.de/sixcms/list.php/mluv\\_portal](http://mugv.brandenburg.de/sixcms/list.php/mluv_portal)

Bewirtschaftungsplan Elbe:  
[mugv.brandenburg.de/cms/detail.php/bb2.c.535758.de](http://mugv.brandenburg.de/cms/detail.php/bb2.c.535758.de)

Maßnahmenprogramm Elbe:  
[mugv.brandenburg.de/cms/detail.php/bb2.c.535448.de](http://mugv.brandenburg.de/cms/detail.php/bb2.c.535448.de)

Kartendienste WRRL :  
[mugv.brandenburg.de/cms/detail.php/lbm1.c.396769.de](http://mugv.brandenburg.de/cms/detail.php/lbm1.c.396769.de)

Wasserblick :  
[wasserblick.net](http://wasserblick.net)

A photograph of a pond with green plants and a blue butterfly. The pond is surrounded by lush green vegetation, including tall grasses and leafy plants. The water is dark and reflects the surrounding greenery. A small blue butterfly is visible in the center of the pond, perched on a small plant. The text "Danke für Ihre Aufmerksamkeit !" is overlaid in white on the image.

**Danke für Ihre  
Aufmerksamkeit !**