

TOP 2: Allgemeine Informationen aus der Flussgebietseinheit

1. Landesdatenbank
2. Oberflächengewässerverordnung
3. Block Grundwasser
4. Maßnahmenbericht inkl. Kartendienst
5. UAN: Maßnahmenportal und Wettbewerb 2012

1. Landesdatenbank (LDB)

Presseinformation vom 2. September 2011

„Niedersächsische Wasserwirtschaftsdaten im Internet verfügbar“

Wo leitet unsere Kläranlage ein und wie sind ihre Messwerte? Wo befindet sich die nächste Gewässergütemessstelle? Welchen Wasserstand hat der Fluss beim letzten Hochwasser erreicht? Diese und ähnliche Fragen lassen sich über einen Internetzugang zukünftig schnell beantworten: Ab sofort stehen wasserwirtschaftliche Daten der Öffentlichkeit zur Verfügung.

Landesdatenbank, unter: www.nlwkn.niedersachsen.de

Pfad: Wasserwirtschaft\ Daten & Karten

► Navigation ► Wasserwirtschaft ► Daten & Karten

Schriftgröße: [A](#) [A](#) [A](#)
 Farbkontrast: [A](#) [A](#)

Wasserwirtschaft
► Zulassungsverfahren
► Förderprogramme
► EG-Wasserrahmenrichtlinie
► Gewässerkundlicher Landesdienst
► Grundwasser
► Flüsse, Bäche, Seen
► Nordseeküste
► Niederschlagswasser
► Abwasser
► Wassergefährdende Stoffe
► TIDE-Projekt
► Wasserbuch
► Staatlich anerkannte Laboratorien
► Niedersächsisches Gewässerforum
► Gewässerkundliche Monatsberichte
► Deutsches Gewässerkundliches Jahrbuch
► Veröffentlichungen
▼ Daten & Karten

Landesdatenbank (LDB)



Sammlung wasserwirtschaftlicher Daten des Landes Niedersachsen

Die Landesdatenbank ist die Sammlung von wichtigen wasserwirtschaftlichen Daten des Landes Niedersachsen. Sie dient sowohl den Wasserbehörden als auch der Öffentlichkeit als wasserwirtschaftliche Informationsquelle. Mit ihr werden die EU-Berichtspflichten und die Anforderungen des Umweltinformationsgesetzes erfüllt.

Neben den Anlagen-Stammdaten werden auch die veränderlichen Daten, z.B. Messwerte, Jahreswerte, etc., darin abgelegt. Die Anwendung wird direkt aus dem Browser gestartet und es werden Fachdaten zusammen mit Geoinformationen dargestellt, wodurch für den Betrachter eine leichte Orientierung möglich ist.

Für die Öffentlichkeit steht ein Internet-Zugang mit Daten aus den nachfolgend aufgelisteten Themenbereichen zur Verfügung:

- Fließgewässergüte Chemie
- Pegelwesen
- Niederschlagsgüte (Deposition)
- Bauwerke in und an Gewässern (Querbauwerke)
- Nutzung des Wassers (Wasserbuch)
- Abwassereinleitungen in Gewässer (Einleiterüberwachung)




Die niedersächsischen Wasserbehörden greifen über das Landes-Intranet auf die Landesdatenbank zu. Für Mitarbeiter der Wasserbehörden werden nach Bedarf halbtägige Informationsveranstaltungen zur Nutzung der Landesdatenbank angeboten. Zur Anmeldung dient der Vordruck LDB-Schulungsbedarf.



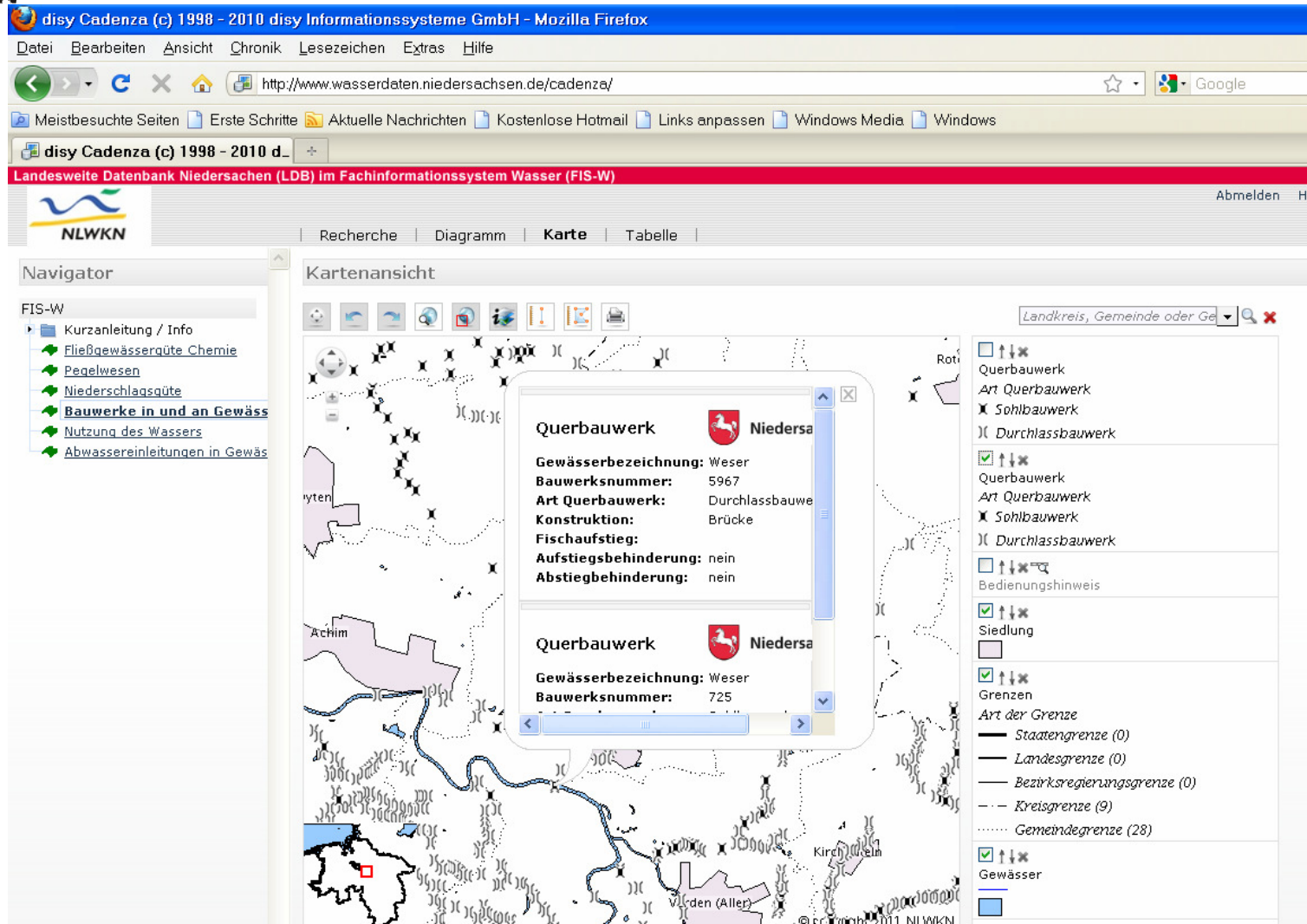
LDB-Zugang aus dem Internet

- Cadanza Web öffentlich

Auswertbeispiele

-  Wasserstand (Pegel) (PDF, 1131 KB)
-  Gewässergüte (PDF, 1474 KB)
-  Niederschlagsgüte (Deposition) (PDF, 1215 KB)

Flussgebietsmanagement



disy Cadenza (c) 1998 - 2010 disy Informationssysteme GmbH - Mozilla Firefox

http://www.wasserdaten.niedersachsen.de/cadenza/

disy Cadenza (c) 1998 - 2010 d...

Landesweite Datenbank Niedersachsen (LDB) im Fachinformationssystem Wasser (FIS-W)

NLWKN

Recherche | Diagramm | Karte | Tabelle

Navigator

FIS-W

- Kurzanleitung / Info
- Fließgewässergüte Chemie
- Pegelwesen
- Niederschlagsgüte
- Bauwerke in und an Gewässern**
- Nutzung des Wassers
- Abwassereinleitungen in Gewässern

Kartenansicht

Landkreis, Gemeinde oder Ge...

Querbauwerk

Gewässerbezeichnung: Weser

Bauwerksnummer: 5967

Art Querbauwerk: Durchlassbauwerk

Konstruktion: Brücke

Fischaufstieg: nein

Aufstiegsbehinderung: nein

Abstiegbehinderung: nein

Querbauwerk

Gewässerbezeichnung: Weser

Bauwerksnummer: 725

Bedienungshinweis

Siedlung

Grenzen

Art der Grenze

- Staatengrenze (0)
- Landesgrenze (0)
- Bezirksregierungsgrenze (0)
- Kreisgrenze (9)
- Gemeindegrenze (28)

Gewässer

Bei Fragen oder Unstimmigkeiten schicken Sie bitte eine E-Mail an den auf der Internetseite genannten Ansprechpartner.

2. Oberflächengewässerverordnung

Ersetzt in Niedersachsen die nds. Verordnung zum wasserrechtlichen Ordnungsrahmen.

Inhaltsübersicht

- § 1 Zweck
- § 2 Begriffsbestimmungen
- § 3 Lage, Grenzen und Zuordnung der Oberflächenwasserkörper; typspezifische Referenzbedingungen
- § 4 Zusammenstellung der Gewässerbelastungen und Beurteilung ihrer Auswirkungen; Bestandsaufnahme der Emissionen, Einleitungen und Verluste
- § 5 Einstufung des ökologischen Zustands und des ökologischen Potenzials
- § 6 Einstufung des chemischen Zustands
- § 7 Oberflächenwasserkörper, die der Trinkwassergewinnung dienen
- § 8 Anforderungen an die Beurteilung der Überwachungsergebnisse, an Analysemethoden und an Laboratorien
- § 9 Überwachung des ökologischen Zustands, des ökologischen Potenzials und des chemischen Zustands; Überwachungsnetz
- § 10 Darstellung des ökologischen Zustands, des ökologischen Potenzials und des chemischen Zustands
- § 11 Ermittlung langfristiger Trends
- § 12 Wirtschaftliche Analyse von Wassernutzungen
- § 13 Inkrafttreten

- Anlagen

- Anlage 1 Lage, Grenzen und Zuordnung der Oberflächenwasserkörper; typspezifische Referenzbedingungen
- Anlage 2 Zusammenstellung der Gewässerbelastungen und Beurteilung ihrer Auswirkungen
- Anlage 3 Qualitätskomponenten zur Einstufung des ökologischen Zustands und des ökologischen Potenzials
- Anlage 4 Einstufung des ökologischen Zustands und des ökologischen Potenzials
- Anlage 5 Umweltqualitätsnormen für flussgebietsspezifische Schadstoffe zur Beurteilung des ökologischen Zustands und des ökologischen Potenzials
- Anlage 6 Allgemeine physikalisch-chemische Qualitätskomponenten
- Anlage 7 Umweltqualitätsnormen zur Beurteilung des chemischen Zustands
- Anlage 8 Anforderungen an die Beurteilung der Überwachungsergebnisse, an Analysemethoden und an Laboratorien
- Anlage 9 Überwachung des ökologischen Zustands, des ökologischen Potenzials und des chemischen Zustands; Überwachungsnetz; zusätzliche Überwachungsanforderungen
- Anlage 10 Darstellung des ökologischen Zustands, des ökologischen Potenzials und des chemischen Zustands; Kennzeichnung von Oberflächenwasserkörpern
- Anlage 11 Ermittlung langfristiger Trends

Anforderungen an die Aktualisierung der Bestandsaufnahme 2013

Anforderungen an den sehr guten ökologischen Zustand/höchste ökologische Potential

Umweltqualitätsnormen für Prioritäre Stoffe und bestimmte andere Schadstoffe, Nitrat

Monitoring

3. Sachstand Maßnahmenumsetzung Grundwasser

	Anträge 2010	Neuanträge 2011	Gesamte Umsetzung 2011
Antragsfläche (ha)	9.516	3.459	12.975
Anteil der Fläche mit Maßnahmenumsetzung an der Zielkulisse	1,51%	0,55%	2,06%
In Anspruch genommene Mittel (zur Verfügung stehende Mittel im Ø 6 Mio. € / a)	364.480 €	132.540 €	497.020 €
N-Minderung durch Maßnahmenumsetzung in der Zielkulisse (Ziel: 9.000 t/a)	171 t/a	61 t/a	232 t/a zzgl. Effekt der Beratung

- Die Maßnahmen des Landes sind vor Ort angekommen.
- Die grundlegende Akzeptanz ist geschaffen.
- Die Abschlüsse der W-Maßnahmen sind besorgniserregend gering: Umsetzung auf ca. **2 %** der landwirtschaftlichen Nutzfläche in der Zielkulisse.
- Gegenläufige Entwicklungen in der Landwirtschaft stehen der Zielerreichung entgegen:
 - Bioenergie,
 - Intensivierung der Tierhaltung
 - ...

➤ **Es besteht die Gefahr einer Verschlechterung der Grundwasser-Qualität.**

- Das Land Niedersachsen entwickelt die ergänzenden Maßnahmen mit allen Beteiligten weiter durch
 - zusätzliche Ertüchtigung
 - Ausbau der Beratung,
 - Abbau administrativer Hemmnisse
 - Übernahme von weiteren Maßnahmen aus dem Trinkwasserschutz
 - Werbung für verstärkte Umsetzung.
- Eine stärkere ressortübergreifende Zusammenarbeit ist unerlässlich.
- Das Grundwasser ist angewiesen auf eine konsequente(re) Umsetzung des Fachrechts.

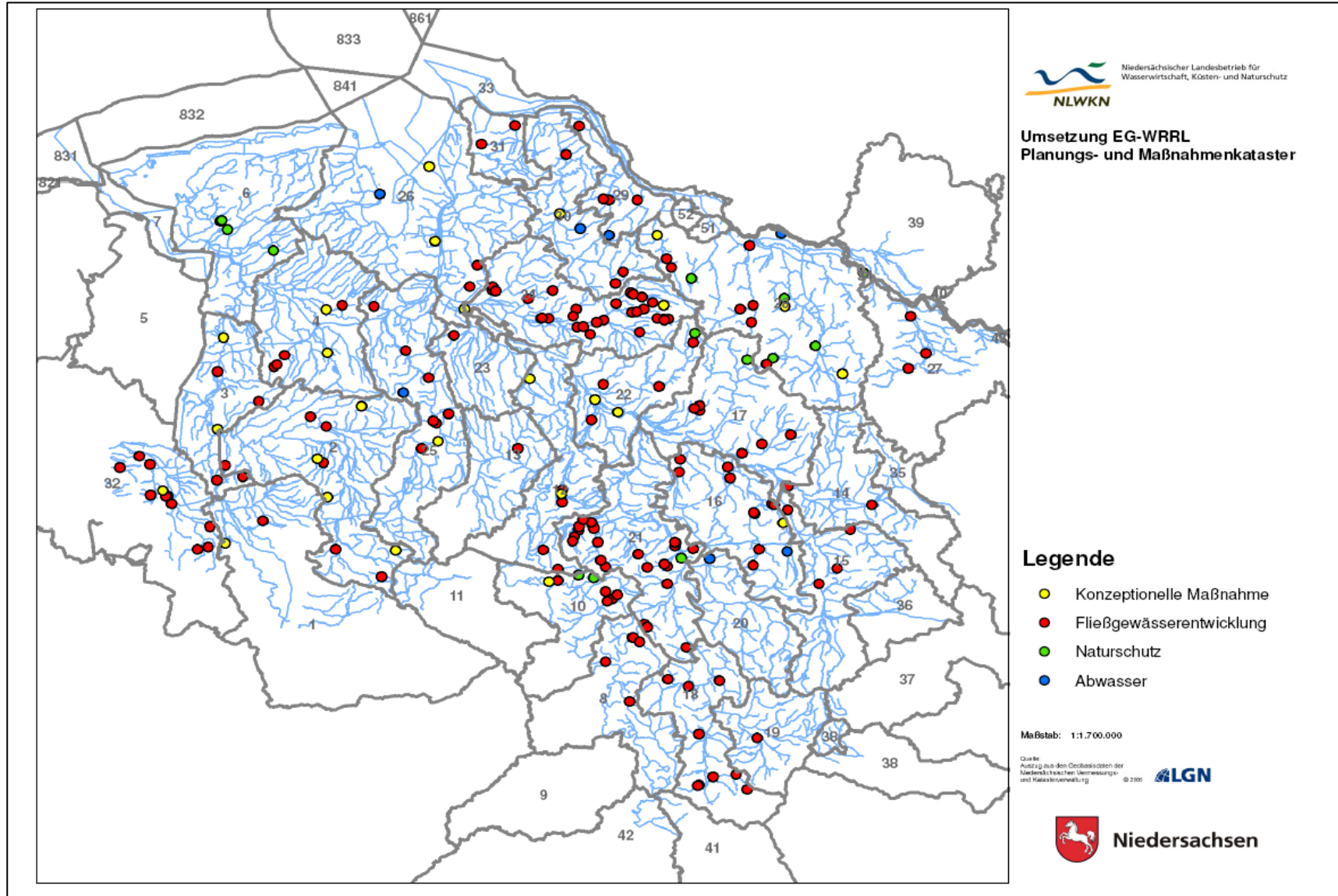
➤ **Nur eine flächendeckende Akzeptanz kann die Ziele der EG-WRRL erfüllen.**

4. Maßnahmenbericht 2012

- Ziel:
 - Gut verständliche Übersicht zu den umgesetzten Maßnahmen: welche, wie, wann und durch wen?
 - Zeitraum 2010 bis 2012!
 - Grundlegende qualitative Informationen über alle in 2010 gemeldeten Maßnahmen.
 - Quantitative Informationen zu einer Reihe von Schlüsselmaßnahmen.

Keine Informationen zur Wirksamkeit von Maßnahmen bzw. zu erwarteten Zustandsverbesserungen der Gewässer.

Keine Wiederholung des Berichtes von 2010.

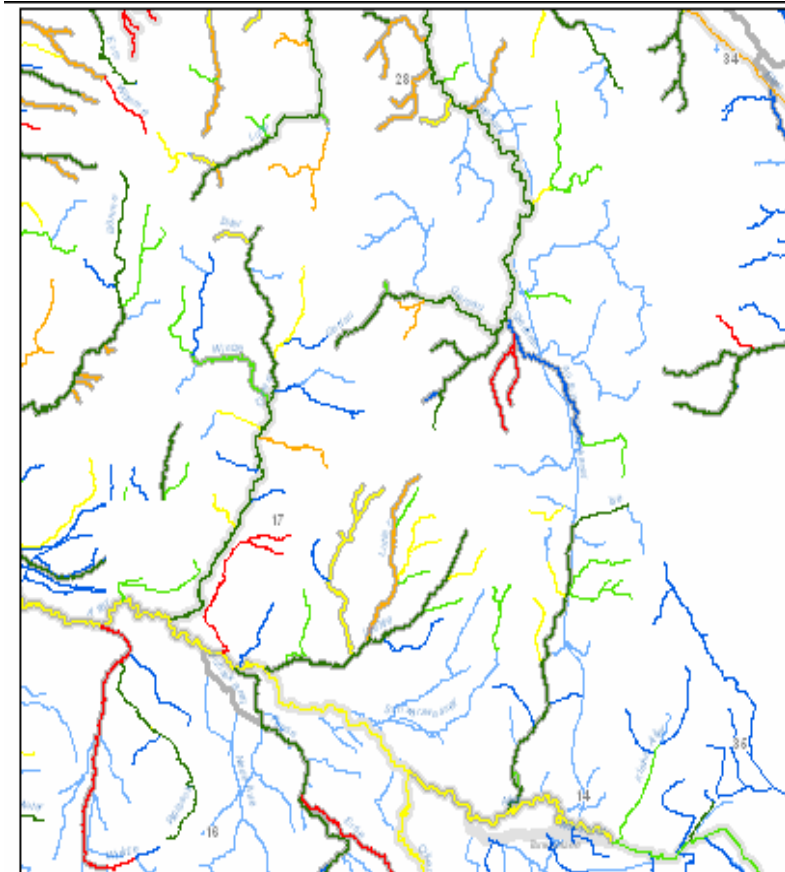


Weitere Themen im **Kartendienst**:

- Prioritäre Gewässer
- Wanderrouten sowie Laich- und Aufwuchsgewässer
- Gewässerentwicklungspläne

Veröffentlichung Ende des Jahres unter
www.umweltkarten.niedersachsen.de

Eine Aktualisierung erfolgt nach Bedarf;
mindestens einmal im Jahr.



5. UAN: Maßnahmenportal u. Wettbewerb 2012

Elektronische Maßnahmen Erfassung der wib in Niedersachsen

Anhand dieses Formulars sollen Maßnahmen erfasst werden, die im Bereich Hydromorphologie und Abwasser z.B. von **Kommunen, Fischereivereinen oder Naturschutzverbänden** umgesetzt worden sind. Gesammelt werden Maßnahmen ab Beginn des Maßnahmenprogramms zur WRRL (**2010 - 2012**), die **nicht** durch **Förderprogramme des Landes** finanziert werden.

<http://www.wasserrahmenrichtlinie.niedersachsen.de>



Niedersächsisches Ministerium
für Umwelt und Klimaschutz



Navigation > Themen > Wasser > EG-Wasserrahmenrichtlinie

Schriftgröße: 

Farbkontrast: 



Die EG-Wasserrahmenrichtlinie (EG-WRRL)

Zugang zur Elektronischen Maßnahmen Erfassung in Niedersachsen erhalten Sie hier.

Der europäische Gewässerschutz wurde in den vergangenen zwei Jahrzehnten



Kurzbezeichnung der Maßnahme <input type="text"/>	(z.B. Erweiterung der Kläranlage Musterstadt)															
Maßnahmenbeschreibung <div style="border: 1px solid black; border-radius: 50%; width: 40px; height: 40px; text-align: center; line-height: 40px; margin: 0 auto;">A</div>	<table border="1"> <tr> <td>Umsetzungsstatus</td> <td>-- Bitte wählen --</td> <td>(z.B. durchgeführt)</td> </tr> <tr> <td>Kostenkategorie</td> <td>-- Bitte wählen --</td> <td>(z.B. >50.000 - 250.000 EUR)</td> </tr> <tr> <td>Finanzierung der Maßnahme (Bei Ausgleichs- und Ersatzmaßnahmen bitte "Kompensationsmaßnahme" eingeben)</td> <td><input type="text"/></td> <td>(z.B. EFRE Kommunal (ab 2007))</td> </tr> <tr> <td>Träger der Maßnahme</td> <td><input type="text"/></td> <td>(z.B. Gemeinde Musterstadt)</td> </tr> <tr> <td>Kontakt</td> <td><input type="text"/></td> <td>(z.B. Gemeinde Musterstadt Herr Uwe Schwarz Auenstraße 34 12345 Musterstadt Tel.: 05324/7865 schwarz@gemeinde-musterstadt.de)</td> </tr> </table>	Umsetzungsstatus	-- Bitte wählen --	(z.B. durchgeführt)	Kostenkategorie	-- Bitte wählen --	(z.B. >50.000 - 250.000 EUR)	Finanzierung der Maßnahme (Bei Ausgleichs- und Ersatzmaßnahmen bitte "Kompensationsmaßnahme" eingeben)	<input type="text"/>	(z.B. EFRE Kommunal (ab 2007))	Träger der Maßnahme	<input type="text"/>	(z.B. Gemeinde Musterstadt)	Kontakt	<input type="text"/>	(z.B. Gemeinde Musterstadt Herr Uwe Schwarz Auenstraße 34 12345 Musterstadt Tel.: 05324/7865 schwarz@gemeinde-musterstadt.de)
Umsetzungsstatus	-- Bitte wählen --	(z.B. durchgeführt)														
Kostenkategorie	-- Bitte wählen --	(z.B. >50.000 - 250.000 EUR)														
Finanzierung der Maßnahme (Bei Ausgleichs- und Ersatzmaßnahmen bitte "Kompensationsmaßnahme" eingeben)	<input type="text"/>	(z.B. EFRE Kommunal (ab 2007))														
Träger der Maßnahme	<input type="text"/>	(z.B. Gemeinde Musterstadt)														
Kontakt	<input type="text"/>	(z.B. Gemeinde Musterstadt Herr Uwe Schwarz Auenstraße 34 12345 Musterstadt Tel.: 05324/7865 schwarz@gemeinde-musterstadt.de)														
Zeitraum der Maßnahme <input type="text"/>																
Maßnahmenzuordnung (mindestens 1 und bis zu 4 Nennungen möglich)																
Maßnahmenbezeichnung -- Bitte wählen --	Raumbezug der Maßnahme (nach Gauß-Krüger DHDN/Germany zone 3)															
Maßnahmenbezeichnung 2 (optional) -- Bitte ggf. wählen --	<table border="1"> <tr> <td>Rechtswert</td> <td><input type="text"/></td> <td>(z.B. 3568530)</td> </tr> <tr> <td>Hochwert</td> <td><input type="text"/></td> <td>(z.B. 5866346)</td> </tr> <tr> <td>Geotyp</td> <td>-- Bitte wählen --</td> <td>(z.B. Linie)</td> </tr> </table>	Rechtswert	<input type="text"/>	(z.B. 3568530)	Hochwert	<input type="text"/>	(z.B. 5866346)	Geotyp	-- Bitte wählen --	(z.B. Linie)						
Rechtswert	<input type="text"/>	(z.B. 3568530)														
Hochwert	<input type="text"/>	(z.B. 5866346)														
Geotyp	-- Bitte wählen --	(z.B. Linie)														
Maßnahmenbezeichnung 3 (optional) -- Bitte ggf. wählen --	Falls bekannt bitte angeben:															
Maßnahmenbezeichnung 4 (optional) -- Bitte ggf. wählen --	<table border="1"> <tr> <td>Länge des Geotyps (m)</td> <td><input type="text"/></td> <td>(z.B. 305)</td> </tr> <tr> <td>Fläche des Geotyps (m²)</td> <td><input type="text"/></td> <td>(z.B. 700)</td> </tr> <tr> <td>Gewässername</td> <td><input type="text"/></td> <td>(z.B. Rhein)</td> </tr> </table>	Länge des Geotyps (m)	<input type="text"/>	(z.B. 305)	Fläche des Geotyps (m²)	<input type="text"/>	(z.B. 700)	Gewässername	<input type="text"/>	(z.B. Rhein)						
Länge des Geotyps (m)	<input type="text"/>	(z.B. 305)														
Fläche des Geotyps (m²)	<input type="text"/>	(z.B. 700)														
Gewässername	<input type="text"/>	(z.B. Rhein)														
1.) <input type="button" value="Formular Ausdrucken"/> 2.) <input type="button" value="Daten Absenden"/> oder <input type="button" value="Formular löschen"/>																
Falls Sie nach Absenden des Formulars Änderungen haben, melden Sie sich bitte telefonisch.																
Ansprechpartner: Niedersächsisches Ministerium für Umwelt und Klimaschutz Tel.: 0511 / 120-3374																

Eingabemaske

B

C

Wettbewerb 2012 - Bach im Fluss



Empfänger:
Kommunale Umwelt-Aktion U.A.N.
Projekt „Wasserrahmenrichtlinien-InfoBörse“
Armswaldstraße 28
30159 Hannover

Abwinder
Der Niedersächsische
Gewässerwettbewerb 2012
„BACH IM FLUSS“



Projektgeschäftsstelle

 **Kommunale Umwelt-Aktion U.A.N.**
Armswaldstraße 28
30159 Hannover

Wasserrahmenrichtlinien-InfoBörse
Tel.: +49 (0) 511 – 302 85 60
Fax: +49 (0) 511 – 302 85 56
info@uan.de
www.uan.de

Weitere Infos zum Gewässerwettbewerb finden Sie unter:
www.wrrl-kommunal.de

Träger

 **Niedersächsisches Ministerium für Umwelt und Klimaschutz**
In Zusammenarbeit mit:



Der Niedersächsische Gewässerwettbewerb 2012 „BACH IM FLUSS“

Der Hauptgewinn: Die Niedersächsische Bachperle

Mögliche Wettbewerbsbeiträge sind beispielsweise:

- ✓ *Umgestaltungs- und Entwicklungsmaßnahmen am Gewässerlauf, im Gewässerumfeld und Einzugsgebiet, die einen wirksamen Beitrag z. B. zur Verbesserung der Struktur, der Durchgängigkeit oder der Gewässergüte leisten,*
- ✓ *Maßnahmen, die mit geringem Mitteleinsatz eine große Wirkung erreicht haben,*
- ✓ *Maßnahmen der Gewässerunterhaltung, die zur Verbesserung des Gewässerzustands beitragen,*
- ✓ *Maßnahmen zur Förderung der Öffentlichkeitsarbeit, der Umweltbildung sowie der naturverträglichen und nachhaltigen Erholungsnutzung an Fließgewässern und*
- ✓ *Maßnahmen mit Bezug zu Fließgewässern, die sich durch besondere Kooperationen auszeichnen.*

Insbesondere sind auch Kombinationen dieser Maßnahmenbeispiele möglich. Ebenso können im Einzelfall auch innovative, bereits durchführungsfähige Ideen für geeignete Maßnahmen eingereicht werden.

Warum sollten Sie teilnehmen?
Vorab ausgewählte Beiträge werden von einer landesweiten Expertenjury bereit und öffentlichkeitswirksam vorgestellt. Die besten Beiträge in den Kategorien „Hauptamt“ und „Ehrenamt“ bekommen jeweils die „Niedersächsische Bachperle 2012“ verliehen. Als Anerkennung werden Preisgelder vergeben. Die Preisträger werden im Rahmen einer öffentlichen Veranstaltung ausgezeichnet. Gelungene Beiträge werden ggf. in einer Broschüre veröffentlicht.



Anmeldung ✓

Zunächst werden die Wettbewerbsunterlagen bei der Geschäftsstelle angefordert.

per Post: siehe Anschrift Rückseite
per E-Mail: ryll@uan.de
per Fax: +49 (0) 511 – 302 85 56

Die vollständigen Unterlagen müssen dann spätestens bis zum 15.04.2012 eingereicht werden.

.....
Name der Institution/ Initiative

.....
Anschrift

.....
E-Mail

.....
Telefon

.....
Kurzbezeichnung des Wettbewerbsbeitrages

Infos, Ziele, Bewertungskriterien u. Auswertung des Wettbewerbs 2010 unter:
www.wrrl-kommunal.de