

Gewässer- entwicklungskonzept (GEK) Platkower Mühlenfließ –

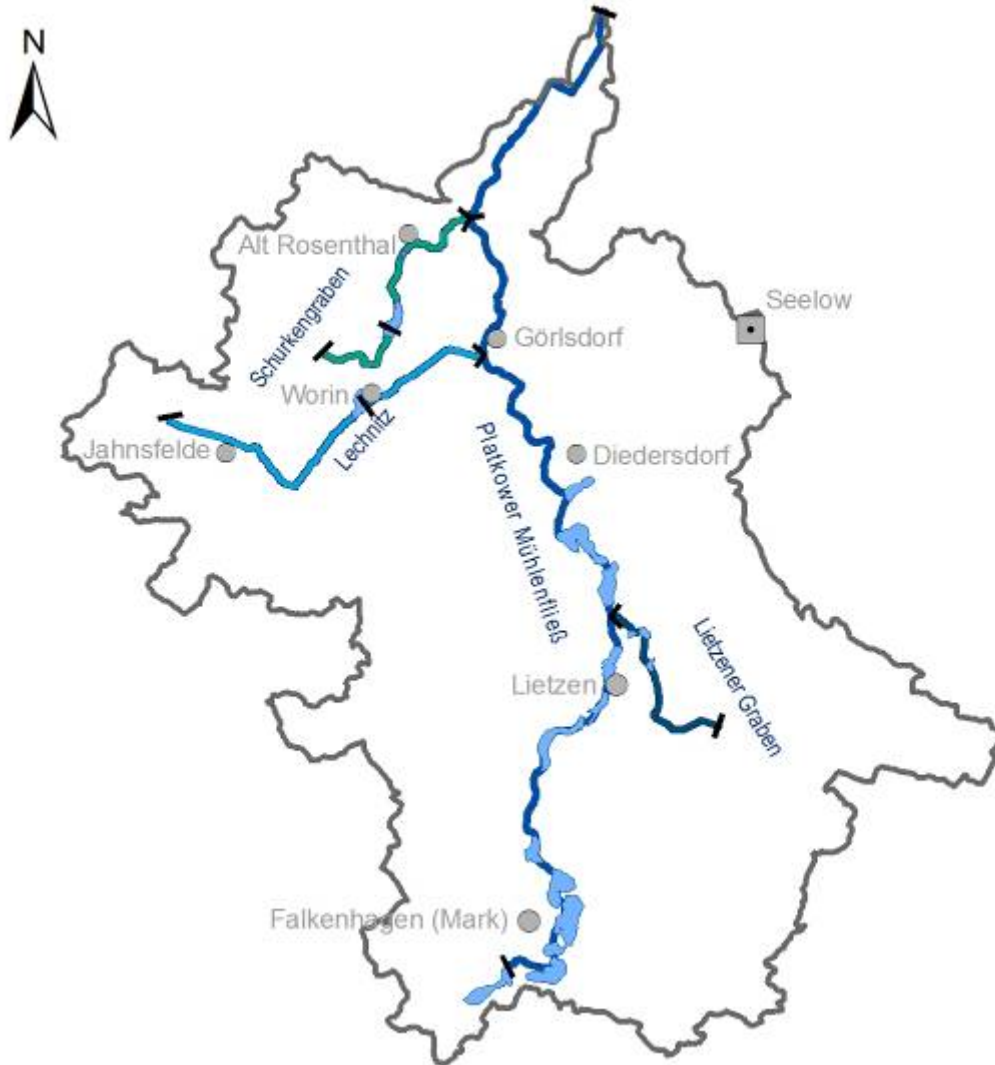
Abstimmung von Planungsabschnitten

Auftragnehmer:
Freie Planungsgruppe Berlin
GmbH
Giesebrechtstr. 10
10629 Berlin
fpb.de

Gliederung

1. Hintergrund
2. Kriterien zur Abschnittsbildung
3. Tischvorlage

Übersicht



Legende

- OVK-Abgrenzung
- Flusseen und Teiche

Berichtspflichtige Fließgewässerkörper

- 696218_1077 UL PMF
- 696218_1078 OL PMF
- 6962182_1448 LG
- 6962184_1449 UL L
- 6962184_1450 OL L
- 6962186_1451 UL SG
- 6962186_1452 OL SG



Planungsabschnitte – Hintergrund

- In ihrer räumlichen Hierarchie unterhalb der Oberflächenwasserkörper
- für den Planungsprozess wichtige Basis für die Zustandsklassifizierungen und Maßnahmenkonzipierung (Ableitung von Defiziten und Handlungszielen sowie Maßnahmen und Wirkungsabschätzungen)
- Der GEK-Prozess setzt die frühzeitige Festlegung dieser Abschnitte voraus
- nur ein LAWA-Fließgewässertyp (FWK) sowie eine einigermaßen homogene Landnutzung und Belastungssituation
- Die Abschnittsbildung sollte auf ein notw. Minimum beschränkt werden und im Rahmen der Typvalidierung und Zustandsklassenermittlung optimiert werden (nur FWK).

Planungsabschnitte – Kriterien zur Abschnittsbildung

Prinzipiskizze

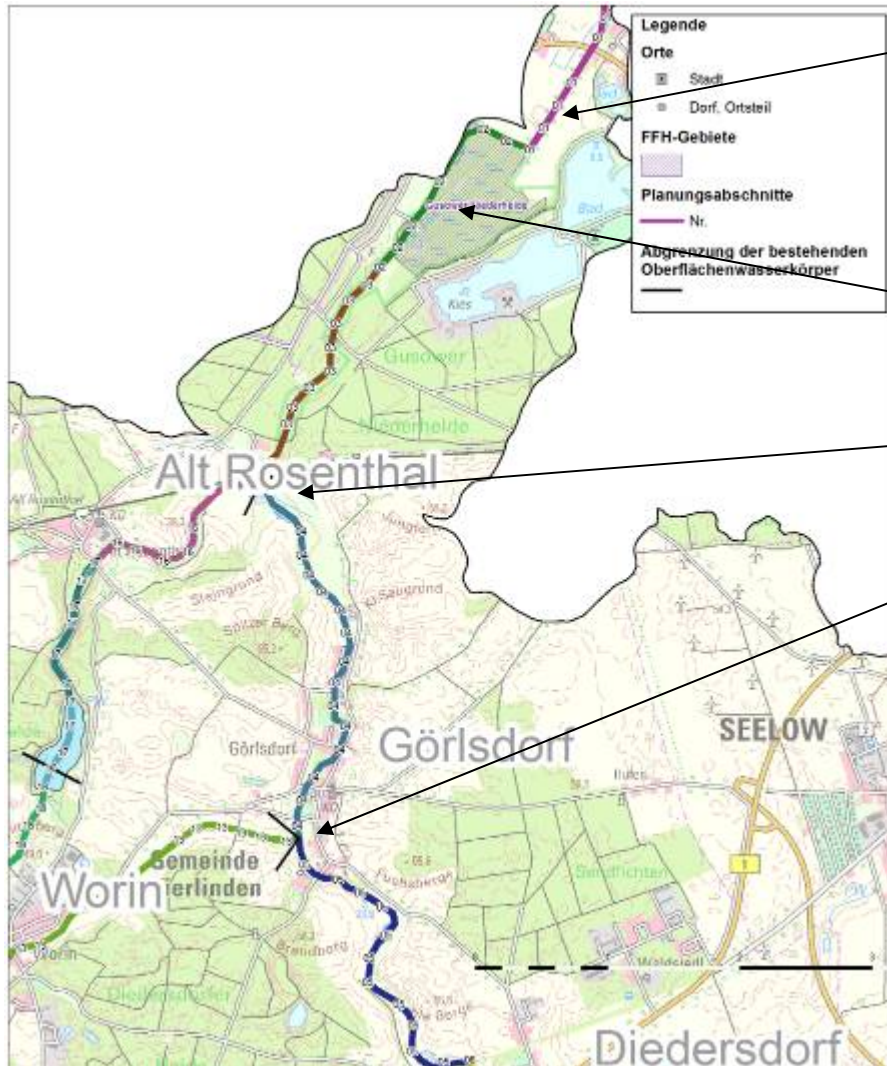


Quelle: O. Wiemann, LUGV Ö4

Planungsabschnitte – Kriterien zur Abschnittsbildung

- Typänderungen
- Wesentliche Änderungen in Morphologie, Ausbauzustand, Nutzungen des Gewässerumfelds (z.B. Siedlung, Landwirtschaft)
- Unterbrechung durch Bauwerke mit erheblichen Auswirkungen auf Wasserführung, Durchgängigkeit
- Nutzungsänderungen des Wasserkörpers selbst, z.B. Wasserstraße,
- Einmündungen mit erheblichen Auswirkungen auf Wasserführung, Temperatur, Fracht.

Planungsabschnitte – Kriterien zur Abschnittsbildung

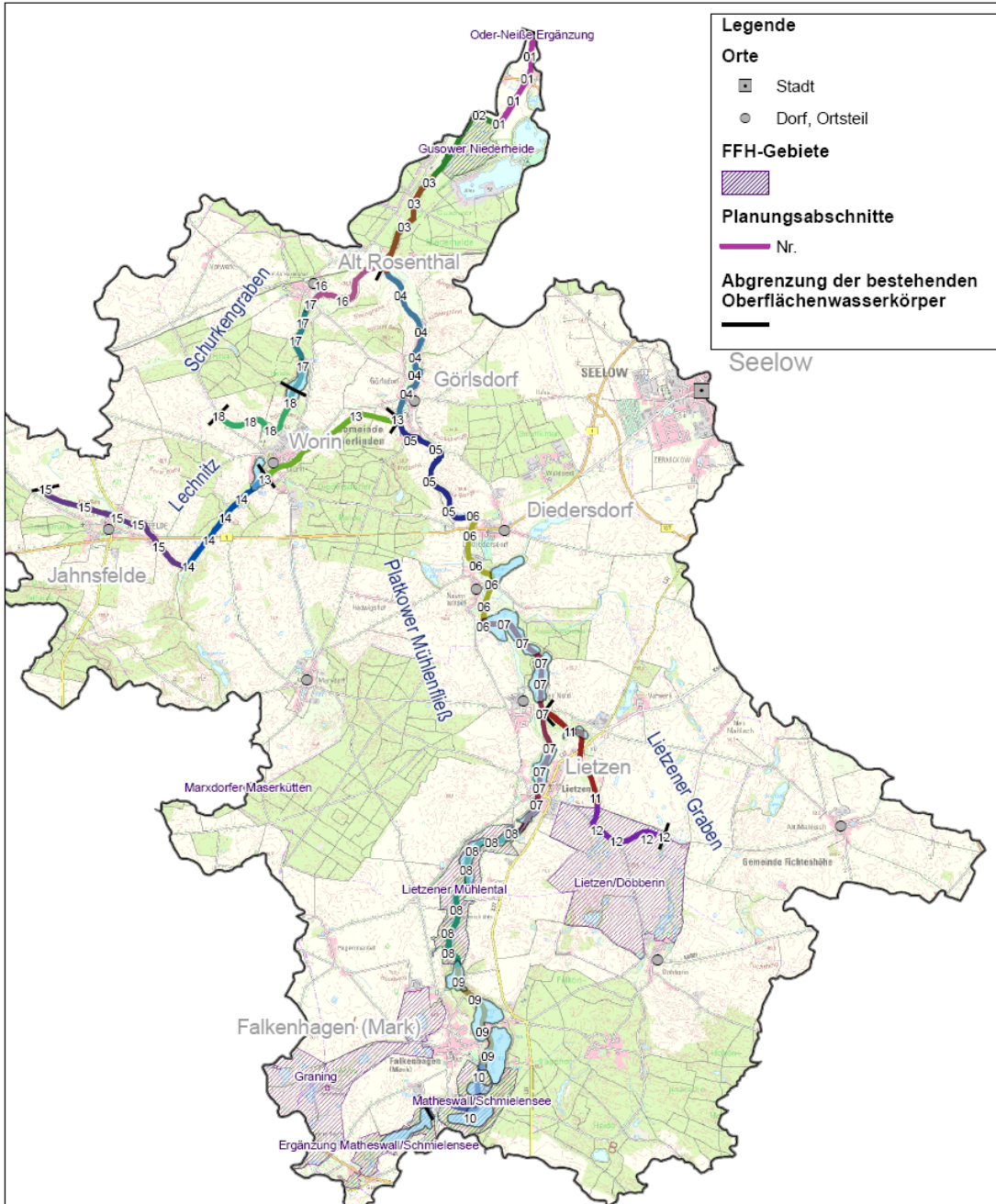


• Wesentliche Änderungen in Morphologie, Ausbauzustand, Nutzungen des Gewässerumfelds (z.B. Siedlung, Landwirtschaft)

• FFH-Gebiete

• Typänderungen

• Einmündungen mit erheblichen Auswirkungen auf Wasserführung, Temperatur, Fracht.



Legende

Orte

- Stadt
- Dorf, Ortsteil

FFH-Gebiete

Planungsabschnitte

Nr.

Abgrenzung der bestehenden Oberflächenwasserkörper

Seelow

PA-Nr.	Wasserkörper_Nr.	Name	Planungsabschnitte									
			von	bis	laenge [m]	Typ	Kategorie nach WRRL	Kategorie_neu	Lage innerhalb eines FFH-Gebiets	Stauraegelung	Raumwiederstand hoch	Einnühdung oberhalb
01	1077	PMF	0	1.800	1800	15k	NWB	NWB	nein	nein	4	ja
02	1077	PMF	1.800	3.600	1800	15k	NWB	NWB	ja	nein	nein	ja
03	1077	PMF	3.600	5.800	2200	15k	NWB	NWB	nein	nein	nein	ja
04	1078	PMF	5.800	8.900	3100	21	HMWB	HMWB	nein	nein	nein	ja
05	1078	PMF	8.900	11.700	2800	21	HMWB	HMWB	nein	nein	4	nein
06	1078	PMF	11.700	13.900	2200	21	HMWB	HMWB	nein	nein	nein	nein
07	1078	PMF	13.900	18.500	4600	21	HMWB	HMWB	nein	ja	nein	nein
08	1078	PMF	18.500	21.800	3300	21	HMWB	HMWB	ja	nein	nein	nein
09	1078	PMF	21.800	23.800	2000	21	HMWB	HMWB	nein	nein	nein	nein
10	1078	PMF	23.800	25.576	1776	21	HMWB	HMWB	ja	nein	nein	nein
11	1448	Lietzener Graben	0	2.200	2200	0	AWB	AWB	nein	nein	nein	nein
12	1448	Lietzener Graben	2.200	4.016	1816	0	AWB	AWB	ja	nein	nein	nein
13	1449	Lechnitz	0	2.800	2800	21	HMWB	HMWB	nein	nein	nein	nein
14	1450	Lechnitz	2.800	4.900	2100	14	NWB	NWB	nein	nein	nein	nein
15	1450	Lechnitz	4.900	8.028	3128	14	NWB	AWB	nein	nein	nein	nein
16	1451	Schurkengraben	0	1.700	1700	21	NWB	NWB	nein	nein	nein	nein
17	1451	Schurkengraben	1.700	3.600	1900	21	NWB	NWB	nein	ja	nein	nein
18	1452	Schurkengraben	3.600	5.530	1930	14	NWB	AWB	nein	nein	nein	nein

Land Brandenburg
Landesamt für Umwelt, Gesundheit und Verbraucherschutz

Landesamt für Umwelt, Gesundheit und Verbraucherschutz

Seeburger Chaussee 2
14476 Potsdam OT Groß Glienicke

Gewässerentwicklungskonzept Platkower Mühlenfließ

Karte 1 - Planungsabschnitte **Abschnitt:**

Lage im Land Brandenburg

Lage im Einzugsgebiet

Maßstab 1:75.000

Kartengrundlage: Datenbestand Landesumweltamt Brandenburg
DOP 40

Bearbeitung: **FPB** Freie Planungsgruppe Berlin GmbH, Giesebrechtstr. 10, 10629 Berlin
Stand: Oktober 2010



PA-Nr.	Wasserkörper_Nr.	Name	Planungsabschnitte									
			von	bis	laenge [m]	Typ	Kategorie nach WRRL	Kategorie_neu	Lage innerhalb eines FFH-Gebiets	Stauraegelung	Raumwiederstand hoch	Einnühdung oberhalb
01	1077	PMF	0	1.800	1800	15k	NWB	NWB	nein	nein	4	ja
02	1077	PMF	1.800	3.600	1800	15k	NWB	NWB	ja	nein	nein	ja
03	1077	PMF	3.600	5.800	2200	15k	NWB	NWB	nein	nein	nein	ja
04	1078	PMF	5.800	8.900	3100	21	HMWB	HMWB	nein	nein	nein	ja
05	1078	PMF	8.900	11.700	2800	21	HMWB	HMWB	nein	nein	4	nein
06	1078	PMF	11.700	13.900	2200	21	HMWB	HMWB	nein	nein	nein	nein
07	1078	PMF	13.900	18.500	4600	21	HMWB	HMWB	nein	ja	nein	nein
08	1078	PMF	18.500	21.800	3300	21	HMWB	HMWB	ja	nein	nein	nein
09	1078	PMF	21.800	23.800	2000	21	HMWB	HMWB	nein	nein	nein	nein
10	1078	PMF	23.800	25.576	1776	21	HMWB	HMWB	ja	nein	nein	nein
11	1448	Lietzener Graben	0	2.200	2200	0	AWB	AWB	nein	nein	nein	nein
12	1448	Lietzener Graben	2.200	4.016	1816	0	AWB	AWB	ja	nein	nein	nein
13	1449	Lechnitz	0	2.800	2800	21	HMWB	HMWB	nein	nein	nein	nein
14	1450	Lechnitz	2.800	4.900	2100	14	NWB	NWB	nein	nein	nein	nein
15	1450	Lechnitz	4.900	8.028	3128	14	NWB	AWB	nein	nein	nein	nein
16	1451	Schurkengraben	0	1.700	1700	21	NWB	NWB	nein	nein	nein	nein
17	1451	Schurkengraben	1.700	3.600	1900	21	NWB	NWB	nein	ja	nein	nein
18	1452	Schurkengraben	3.600	5.530	1930	14	NWB	AWB	nein	nein	nein	nein

Landesamt für Umwelt, Gesundheit und Verbraucherschutz
 Seeburger Chaussee 2
 14476 Potsdam OT Groß Glienicke

Gewässerentwicklungskonzept Platower Mühlenfließ

Karte 1 - Planungsabschnitte **Abschnitt:**

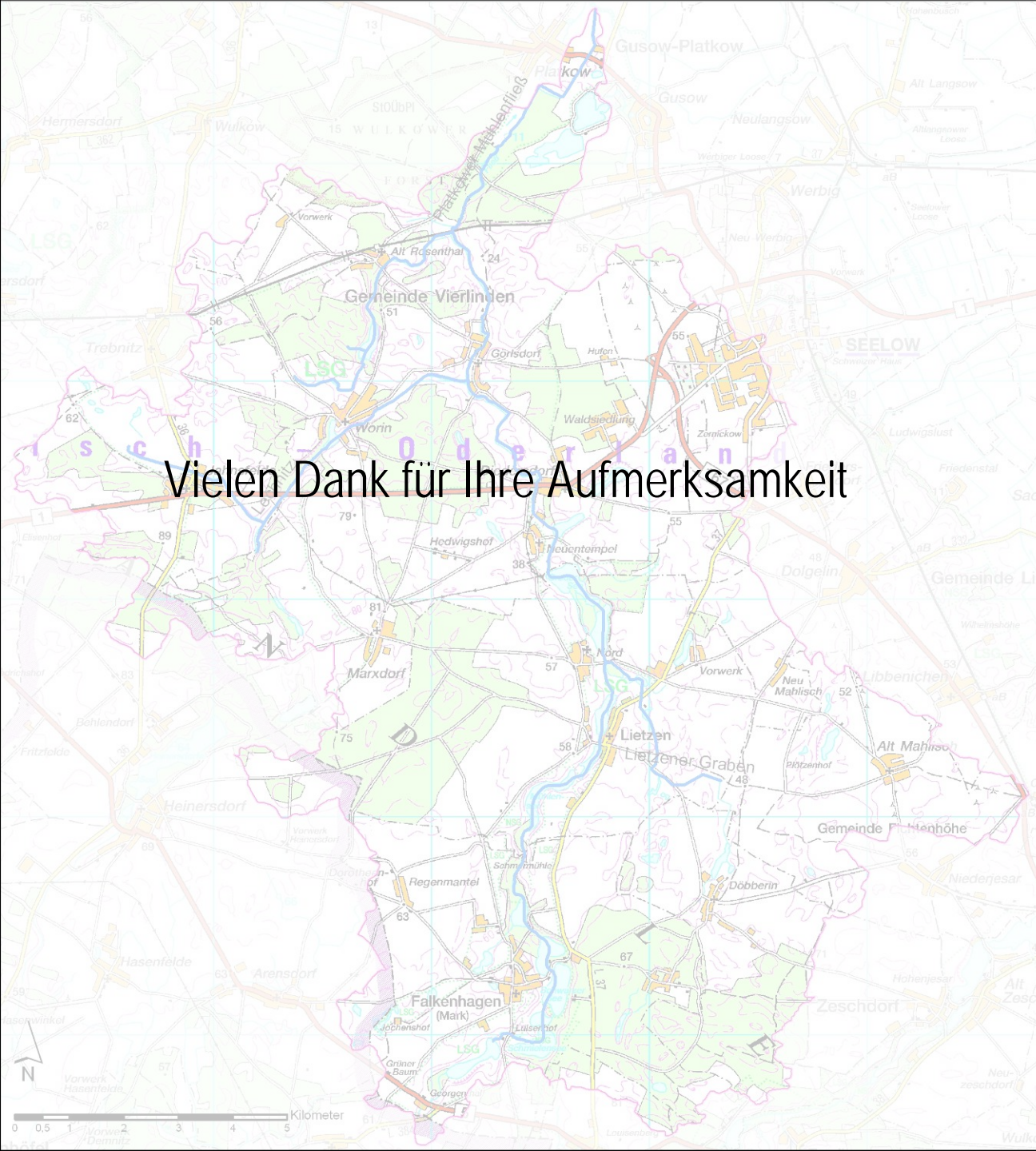
Lage im Land Brandenburg

Lage im Einzugsgebiet

Maßstab 1:75.000

Kartengrundlage: Datenbestand Landesumweltamt Brandenburg
DOP 40

Bearbeitung: **FPB** Freie Planungsgruppe Berlin GmbH, Giesebrechtstr. 10, 10629 Berlin
Stand: Oktober 2010



Vielen Dank für Ihre Aufmerksamkeit

Gewässer- entwicklungs- konzept (GEK) Platkower Mühlenfließ –

Ergebnisse
Gewässerstrukturgüte
Kartierung
Winter 2009/2010
Kurzfassung

Auftragnehmer:
Freie Planungsgruppe Berlin
GmbH
Giesebrechtstr. 10
10629 Berlin
fpb.de