

# Gewässer- entwicklungskonzept (GEK) Platkower Mühlenfließ – Informationen zum Planungsstand Gemeindevertretung Falkenhagen / Mark 20.10.2011

Auftragnehmer:  
Freie Planungsgruppe Berlin  
GmbH  
Giesebrechtstr. 10  
10629 Berlin  
fpb.de

# Gliederung

---

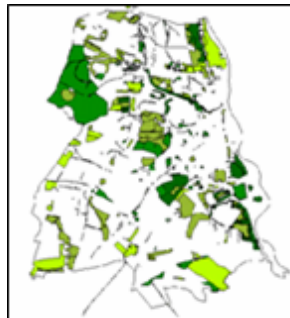
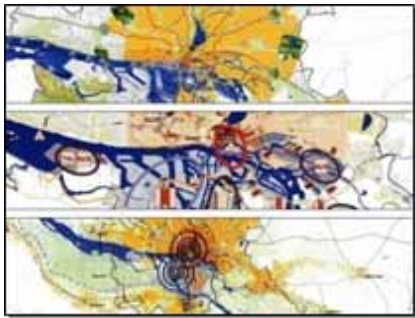
1. Vorstellung
2. Planungsstand
3. Kurze Darstellung der Maßnahmenentwicklung
4. Übersicht über die Oberflächenwasserkörper und Planungsabschnitte
5. Darstellung der Entwicklungsziele und Maßnahmenoptionen auf Planungsabschnittsbasis

# Gliederung

---

1. Vorstellung
2. Planungsstand
3. Kurze Darstellung der Maßnahmenentwicklung
4. Übersicht über die Oberflächenwasserkörper und Planungsabschnitte
5. Darstellung der Entwicklungsziele und Maßnahmenoptionen auf Planungsabschnittsbasis

- Integrierte Stadtentwicklungsplanung / Stadtumbau / Stadterneuerung
- Regionale Entwicklungsplanung
- Strategieplanung / Leitbildentwicklung
- Städtebauliche Konzeption / Rahmenplanungen
- Flächennutzungs- und Bebauungsplanung
- Infrastrukturplanung
- Landschaftsplanung / -architektur
- Umweltplanung / Gewässerplanung
- Verkehrsentwicklungsplanung / Verkehrstechnik
- Ausführungs- und Durchführungsplanung
- Forschung
- Planungsmanagement / Verfahrensbetreuung





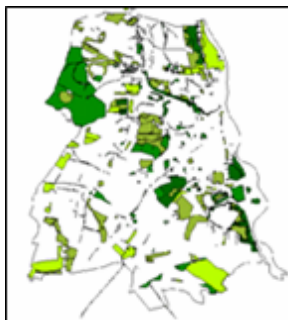
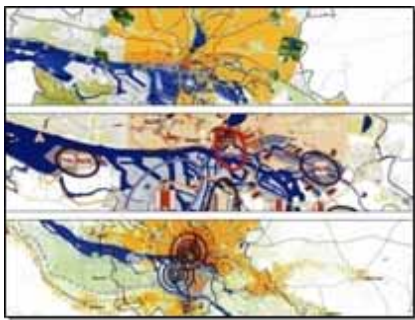
## Langjährige Erfahrung und Interdisziplinärer Ansatz

Die Freie Planungsgruppe Berlin GmbH (FPB) ist als unabhängiges Planungsbüro seit über 40 Jahren für öffentliche und private Auftraggeber im gesamten Bundesgebiet tätig.

Die FPB besteht aus ca. 20 Mitarbeitern aus den Fachgebieten Stadt- und Regionalplanung, Städtebau, Landschaftsplanung/-architektur, Verkehrsplanung und Stadttechnik.

## Spezielle Fachkompetenz

Dies sind u.a. wirtschaftsorientierte Entwicklungskonzepte, Bevölkerungsprognosen, Schulentwicklungsplanung, Schalltechnische Untersuchungen, Regenentwässerungskonzepte, ökologische Gewässerentwicklung



# Gliederung

---

1. Vorstellung
2. Planungsstand
3. Kurze Darstellung der Maßnahmenentwicklung
4. Übersicht über die Oberflächenwasserkörper und Planungsabschnitte
5. Darstellung der Entwicklungsziele und Maßnahmenoptionen auf Planungsabschnittsbasis

# Planungsstand

---

## **Vorhaben:**

Gewässer-  
entwicklungskonzept  
(GEK) für das  
Teileinzugsgebiet  
Platkower Mühlenfließ

## **AG:**

Landesamt für  
Umwelt Gesundheit &  
Verbraucherschutz  
Brandenburg

## **AN:**

Freie Planungsgruppe  
Berlin GmbH

Nov. 2009

Winter 2009/10

Juni 2010

August 2010

Feb. 2011

April 2011

Mai 2011

Okt. 2011

voraussichtlich:

? Nov. 2011

? Jan.-März 2012

? März 2012

Vertragsunterzeichnung

Gewässerstrukturgütekartierung

1. PAK-Sitzung

Sommer-Gewässerbegehung

Fachtreffen NATURA 2000 &

Lietzener Fischeiche

UaG PAK (Nord / Süd):

Vorstellung 1. Maßnahmen

Abstimmung Maßnahmen mit  
ausgewählten Bewirtschaftern

Vorstellung Planung in versch.

Gemeindevertretungen

2. PAK-Sitzung

Auslegungsverfahren Entwurf GEK

Abschluss des Vorhabens

# Gliederung

---

1. Vorstellung
2. Planungsstand
3. Kurze Darstellung der Maßnahmenentwicklung
4. Übersicht über die Oberflächenwasserkörper und Planungsabschnitte
5. Darstellung der Entwicklungsziele und Maßnahmenoptionen auf Planungsabschnittsbasis



# Kurze Darstellung der Maßnahmenentwicklung

## Vom AN werden erhoben:

- Durchgängigkeit (DGK)
- Gewässerstruktur (GSG)
- Fließgeschwindigkeit & Pegelauswertung

## Zielvorgaben des Landes BB:

- Herstellung der Durchgängigkeit
- Gewässerstrukturgüteklasse 3 (siebenstufig – „mäßig verändert“)
- Hydrologische Zustandsklasse 2 (fünfstufig)

## Defizitanalyse:

- Defizit = Abweichung Ist – Soll / Ziel

FGW_OW K_ID	Wasser- haushalt / Abfluss- dynamik	Morpho- logie / Struktur- güte	Durch- gängig- keit
	Klassenabweichung vom		
<b>Platkower Mühlenfließ</b>			
696218_1 077	0	0	Defizit
696218_1 078	-1	-1	Defizit
<b>Lietzener Graben</b>			
6962182_ 1448	-3	-2	Defizit
<b>Lechnitz</b>			
6962184_ 1449	1	-1	Defizit
6962182_ 1450	1	0	
6962182_ 1450a	-3	-2	Defizit
<b>Schurkengraben</b>			
6962186_ 1451	0	0	Defizit
6962182_ 1452	0	-1	Defizit

# Erarbeitung von Maßnahmenvorschlägen - Priorisierung

---

Priorisierung der Maßnahmenkomplexe auf der Ebene der Planungsabschnitte erfolgt auf der Grundlage folgender Kriterien:

- Wirksamkeit
- Kosteneffizienz
- Flächenverfügbarkeit / Akzeptanz

und dient als „Wegweiser“ bzw. bildet eine Rangfolge für die nachfolgende Umsetzung der Maßnahmenkomplexe.

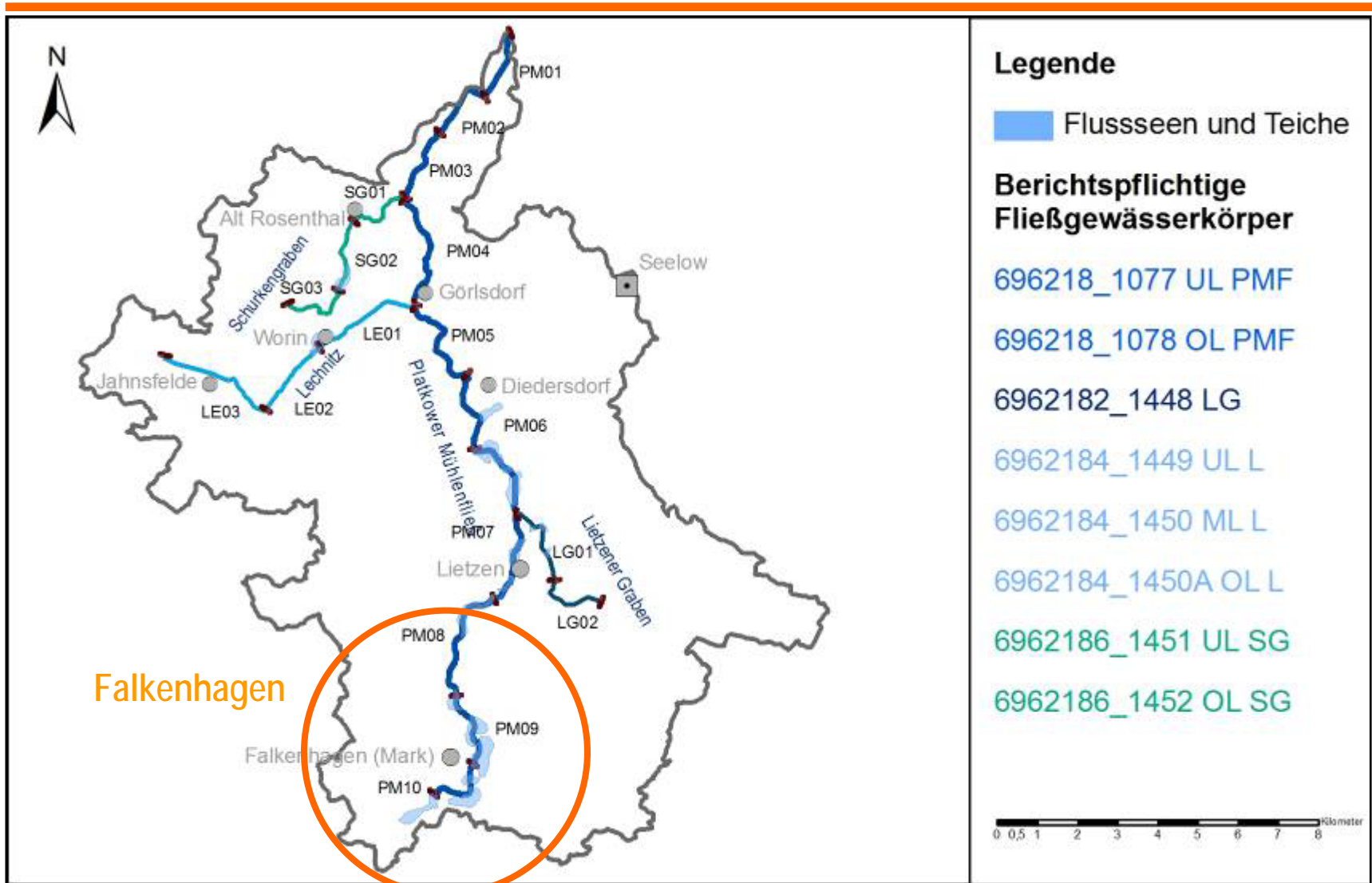
Die Umsetzungspriorität wird als **hoch**, **mittel** oder **gering** eingestuft.

# Gliederung

---

1. Vorstellung
2. Planungsstand
3. Kurze Darstellung der Maßnahmenentwicklung
4. Übersicht über die Oberflächenwasserkörper und Planungsabschnitte
5. Darstellung der Entwicklungsziele und Maßnahmenoptionen auf Planungsabschnittsbasis

# Maßnahmenvorschläge für die Planungsabschnitte



# Gliederung

---

1. Vorstellung
2. Planungsstand
3. Kritik an der Planung & Richtigstellungen
4. Kurze Darstellung der Maßnahmenentwicklung
5. Übersicht über die Oberflächenwasserkörper und Planungsabschnitte
6. Darstellung der Entwicklungsziele und Maßnahmenoptionen auf Planungsabschnittsbasis



PA: PM 08

FWKA-ID: 696218\_08

**DGK:** Umbau bzw. Optimierung nicht durchgängiger Quer- und Längsbauwerke.

**WH:** Ggf. Neukonzeption der Stauhaltung Schmerzmühle und Anlage einer breiten rauen Gleite. Guten Erhaltungszustand der LRT im Rahmen des aufzustellenden PEPL entwickeln (Keine gewässermorphologischen Defizite). Grundsätzlich ist eine Neuprojektion der Gesamtsituation anzustreben.

Priorität: Mittel

FFH Lietzen/

Schmerzmühle

PM08

PM09

Meter

0 250 500 750





PA: PM 08

FWKA-ID: 696218\_08

Fischteich II

**DGK:** Umbau bzw. Optimierung nicht durchgängiger Quer- und Längsbauwerke.

**WH:** Ggf. Neukonzeption der Stauhaltung Schmerlmühle und Anlage einer breiten rauen Gleite. Guten Erhaltungszustand der LRT im Rahmen des aufzustellenden PEPL entwickeln (Keine gewässermorphologischen Defizite). Grundsätzlich ist eine Neuprojektion der Gesamtsituation anzustreben.

Priorität: Mittel

Mühlensee

+19,000

+20,000

+21,000

PM08

PM09

Schmerlmühle

FFH Lietzener Mühlenfließ

FFH Lietzen/

Meter

0 250 500 750



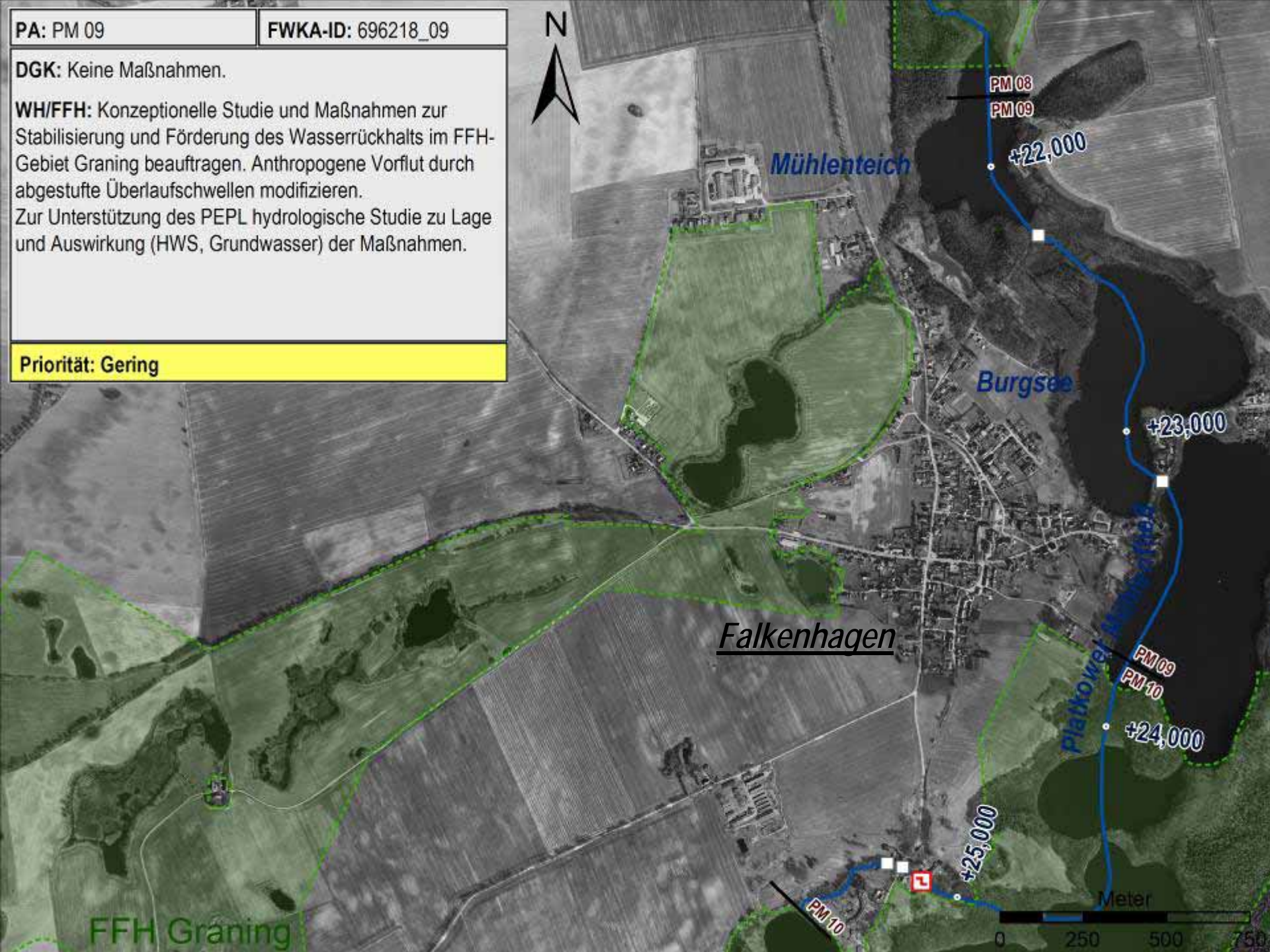
PA: PM 09

FWKA-ID: 696218\_09

DGK: Keine Maßnahmen.

WH/FFH: Konzeptionelle Studie und Maßnahmen zur Stabilisierung und Förderung des Wasserrückhalts im FFH-Gebiet Graning beauftragen. Anthropogene Vorflut durch abgestufte Überlaufschwellen modifizieren. Zur Unterstützung des PEPL hydrologische Studie zu Lage und Auswirkung (HWS, Grundwasser) der Maßnahmen.

Priorität: Gering



Mühlenteich

Burgsee

Falkenhagen

Platkower Mühlenteich

FFH Graning

PM 08  
PM 09

+22,000

+23,000

PM 09  
PM 10

+24,000

+25,000

PM 10

Meter

0 250 500 750





+23,000

PA: PM 10

FWKA-ID: 696218\_10

DGK: Verhalten im Gewässer und Gewässerumfeld mit den Anliegern regeln.

Falkenhagen

Platkower Mülldeponie

PM 09  
PM 10

+24,000

+25,000

Schmielensee

FFH Matheswall/  
Schmielensee

Priorität: Mittel

Meter



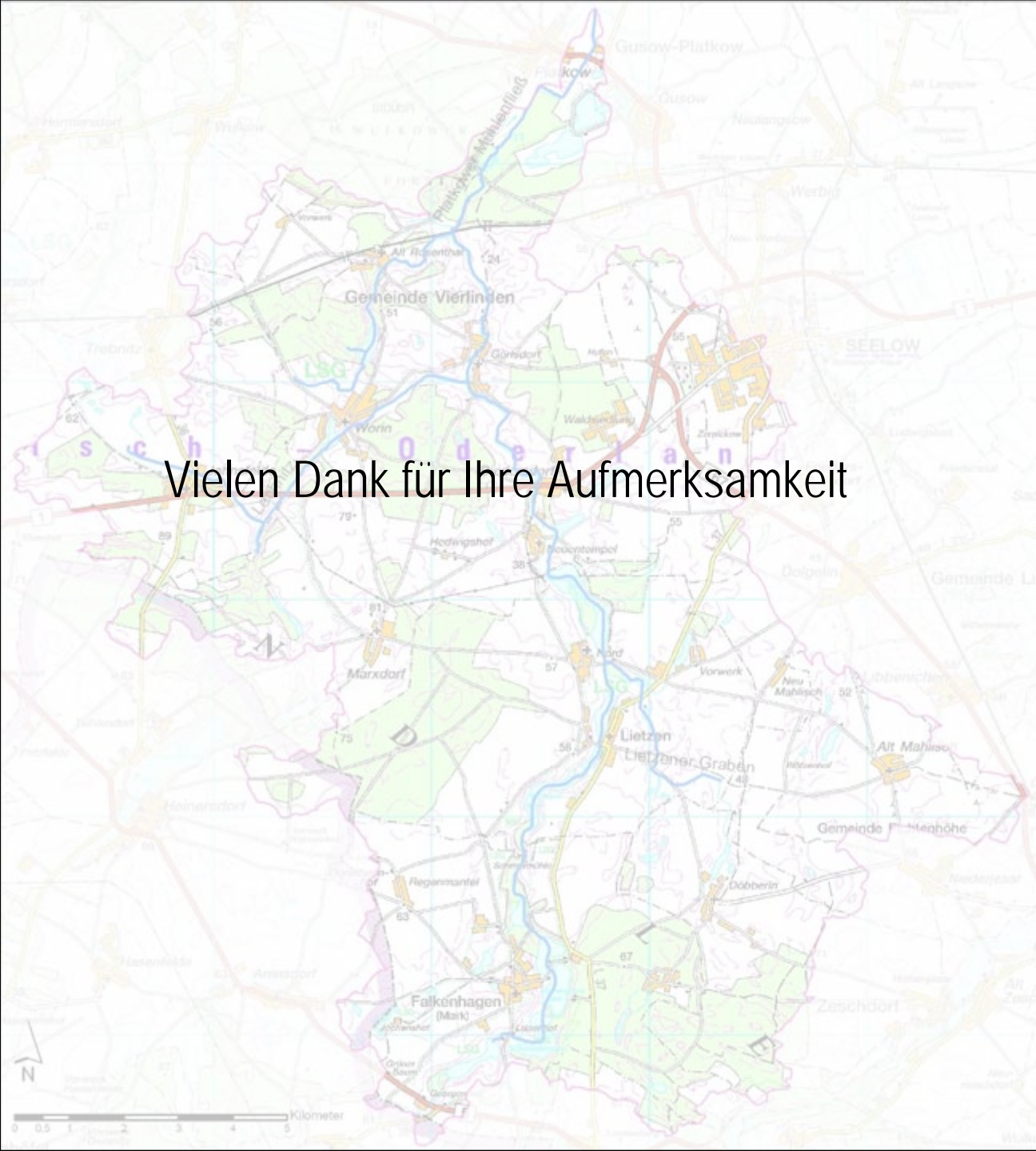
# Potentielle Flächeninanspruchnahmen

Verwaltungseinheit	Gesamtfläche im GEK-Gebiet [ha]	LN [ha]	Anteil	Maßnahmenflächen GEK [ha]	Anteil ges	Anteil LN
GEK-Gebiet PMF	17.526,6628	11.022,1051	62,9%	13,7300	0,08%	0,12%
Gemeinde Gusow-Platkow	572,0964	105,6531	18,5%	2,8000	0,49%	2,65%
Gemeinde Neuhardenberg	95,5346	77,3162	80,9%	0,0000	0,00%	0,00%
Gemeinde Vierlinden	5.640,1192	3.513,6481	62,3%	5,0700	0,09%	0,14%
Gemeinde Müncheberg	1.649,7607	1.169,6096	70,9%	3,2100	0,19%	0,27%
Gemeinde Seelow	790,2635	545,3541	69,0%	0,0000	0,00%	0,00%
Gemeinde Steinhöfel	477,5792	308,4667	64,6%	0,0000	0,00%	0,00%
Gemeinde Lietzen	2.922,1346	1.719,2363	58,8%	2,6500	0,09%	0,15%
Gemeinde Lindendorf	351,0879	324,8542	92,5%	0,0000	0,00%	0,00%
Gemeinde Fichtenhöhe	1.271,8941	1.174,5033	92,3%	0,0000	0,00%	0,00%
Gemeinde Falkenhagen (Mark)	2.720,2084	1.337,2730	49,2%	0,0000	0,00%	0,00%
Gemeinde Zeschdorf	1.307,6000	721,1516	55,2%	0,0000	0,00%	0,00%
Gemeinde Madlitz-Wilmersdorf	30,1149	25,0391	83,1%	0,0000	0,00%	0,00%

# Potentielle Flächeninanspruchnahmen

Verwaltungseinheit	Gesamtfläche im GEK-Gebiet [ha]	LN [ha]	Anteil	Maßnahmenflächen GEK [ha]	Anteil ges	Anteil LN
GEK-Gebiet PMF	17.526,6628	11.022,1051	62,9%	13,7300	0,08%	0,12%
Gemeinde Gusow-Platkow	572,0964	105,6531	18,5%	2,8000	0,49%	2,65%
Gemeinde Neuhardenberg	95,5346	77,3162	80,9%	0,0000	0,00%	0,00%
Gemeinde Vierlinden	5.640,1192	3.513,6481	62,3%	5,0700	0,09%	0,14%
Gemeinde Müncheberg	1.649,7607	1.169,6096	70,9%	3,2100	0,19%	0,27%
Gemeinde Seelow	790,2635	545,3541	69,0%	0,0000	0,00%	0,00%
Gemeinde Steinhöfel	477,5792	308,4667	64,6%	0,0000	0,00%	0,00%
Gemeinde Lietzen	2.922,1346	1.719,2363	58,8%	2,6500	0,09%	0,15%
Gemeinde Lindendorf	351,0879	324,8542	92,5%	0,0000	0,00%	0,00%
Gemeinde Fichtenhöhe	1.271,8941	1.174,5033	92,3%	0,0000	0,00%	0,00%
<b>Gemeinde Falkenhagen (Mark)</b>	<b>2.720,2084</b>	<b>1.337,2730</b>	<b>49,2%</b>	<b>0,0000</b>	<b>0,00%</b>	<b>0,00%</b>
Gemeinde Zeschdorf	1.307,6000	721,1516	55,2%	0,0000	0,00%	0,00%
Gemeinde Madlitz-Wilmersdorf	30,1149	25,0391	83,1%	0,0000	0,00%	0,00%





Vielen Dank für Ihre Aufmerksamkeit

Gewässer-  
entwicklung-  
konzept (GEK)  
Platkower  
Mühlenfließ –  
Informationen  
zum  
Planungsstand  
Gemeindevertretung  
Lietzen  
18.10.2011

Auftragnehmer:  
Freie Planungsgruppe Berlin  
GmbH  
Giesebrechtstr. 10  
10629 Berlin  
fpb.de