

Gewässerentwicklungskonzept Rhin 1 und 2

Karte 8.5.1: Analyse

Legende

- Geltungsbereich des Gewässerentwicklungskonzept
- Grenze der Planungsabschnitte

Raumentwicklungspotenzial (REP)

- gering
- mittel
- hoch - sehr hoch

Mittelwerte (MW) Gewässerstrukturgüte Sohle - Ufer

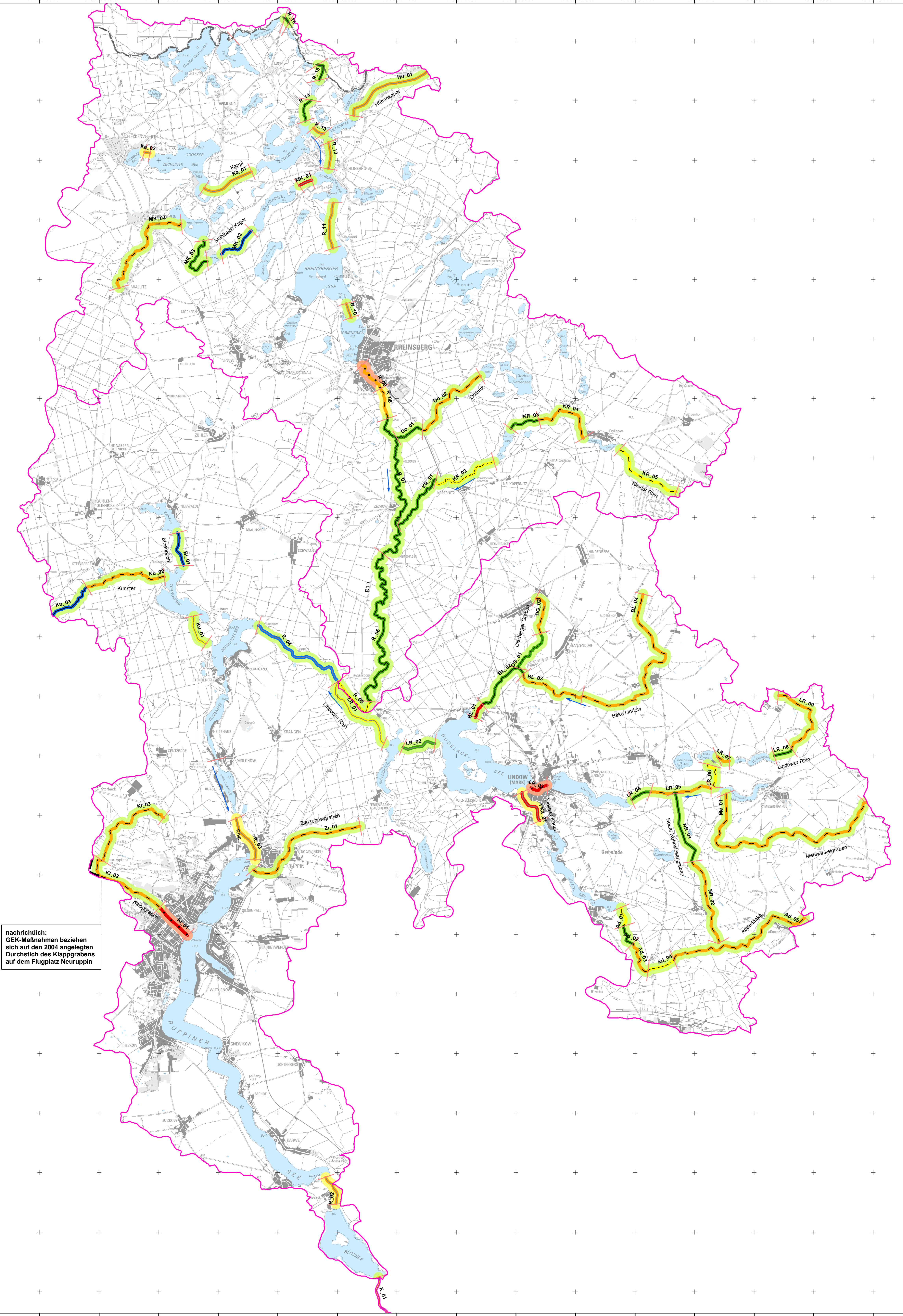
- 1,00 - 2,45 (sehr gut)
- 2,46 - 3,45 (gut)
- 3,46 - 4,45 (mäßig)
- 4,46 - 5,45 (ungenügend)
- 5,46 - 7,00 (schlecht)

Maßnahmekategorien - integrierte Maßnahmenplanung

- Kategorie 1
keine Maßnahmen
Unterhaltungsintensität ggf. reduzieren bzw. auch künftig nicht unterhalten
- Kategorie 2
geringes Defizit, sehr hohes Raumangebot
Unterhaltungsintensität reduzieren, Zielkorridor ausweisen, Initiierung der eigendynamischen Entwicklung im Zielkorridor durch Einbringen von Totholz
- Kategorie 3
Defizit (mäßig bis) groß und hohes Raumangebot
Unterhaltungsintensität reduzieren, Maßnahmen im Profil (Totholz, Strömunglenker einbringen etc.), Zielkorridor ausweisen, Primärauenreaktivierung bzw. Entwicklung von Sekundärauenbereichen, Strahlursprünge entwickeln
- Kategorie 4
großes Defizit und geringes Raumangebot (Ortslage)
Unterhaltungsintensität reduzieren, Einbau von Totholz, Maßnahmen zur Strukturverbesserung innerhalb des Gewässerprofils: Klappgraben, Verrohrung öffnen
- Kategorie 5
Defizit gering bis groß, Gewässerstrecken mit Motorbootverkehr, Wasserkörper HMWB (arbeitslich verändertes Gewässer)
Unterhaltungsintensität reduzieren, Einbau von Totholz, Schaffung von Flachwasserbereichen entlang der Uferlinie

Verwaltungsgrenzen

- Landesgrenze Brandenburg - Mecklenburg-Vorpommern



nachrichtlich:
GEK-Maßnahmen beziehen
sich auf den 2004 angelegten
Durchstich des Klappgrabens
auf dem Flugplatz Neuruppin

bearbeitet durch:

Schlesische Str. 27
10997 Berlin
Telefon 030 - 610 77-0
Fax 030 - 610 77-99

Rennbahnallee 109 A
15366 Hoppegarten
Telefon 03342 - 3595-0
Fax 03342 - 3595-29

Rellinghauser Str. 334 f
45136 Essen
Telefon 0201 - 88 06 1-0
Fax 0201 - 88 06 1-29

LAND BRANDENBURG

Landesamt für
Umwelt, Gesundheit
und Verbraucherschutz
Brandenburg

Gewässerentwicklungskonzept Rhin 1 und 2
Karte 8.5.1: Analyse
Abschnitt: Blatt 1 von 1

Lage im Land Brandenburg

Blattübersicht

0 0,5 1 2 Kilometer

Maßstab: 1:50.000
Kartengrundlage: Digitale Daten der Landesvermessung und Geobasisinformation Brandenburg
Nutzung mit Genehmigung Nr. GB-G 1999
Topographische Karte 1:50.000 Normalausgabe, Bezugsystem: ETRS 89

Auftraggeber: Landesamt für Umwelt, Gesundheit und Verbraucherschutz Brandenburg, Ref. RWS
Stand: November 2011