

Gewässerentwicklungskonzept Rhin 1 und 2
Karte 5.1: Gewässerstrukturgüte

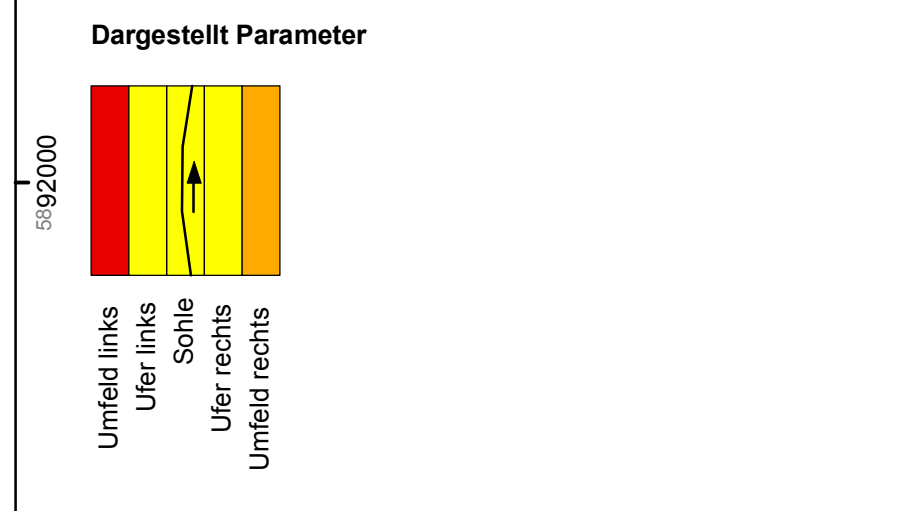
Abschnitt:
Blatt 1 von 2

Legende

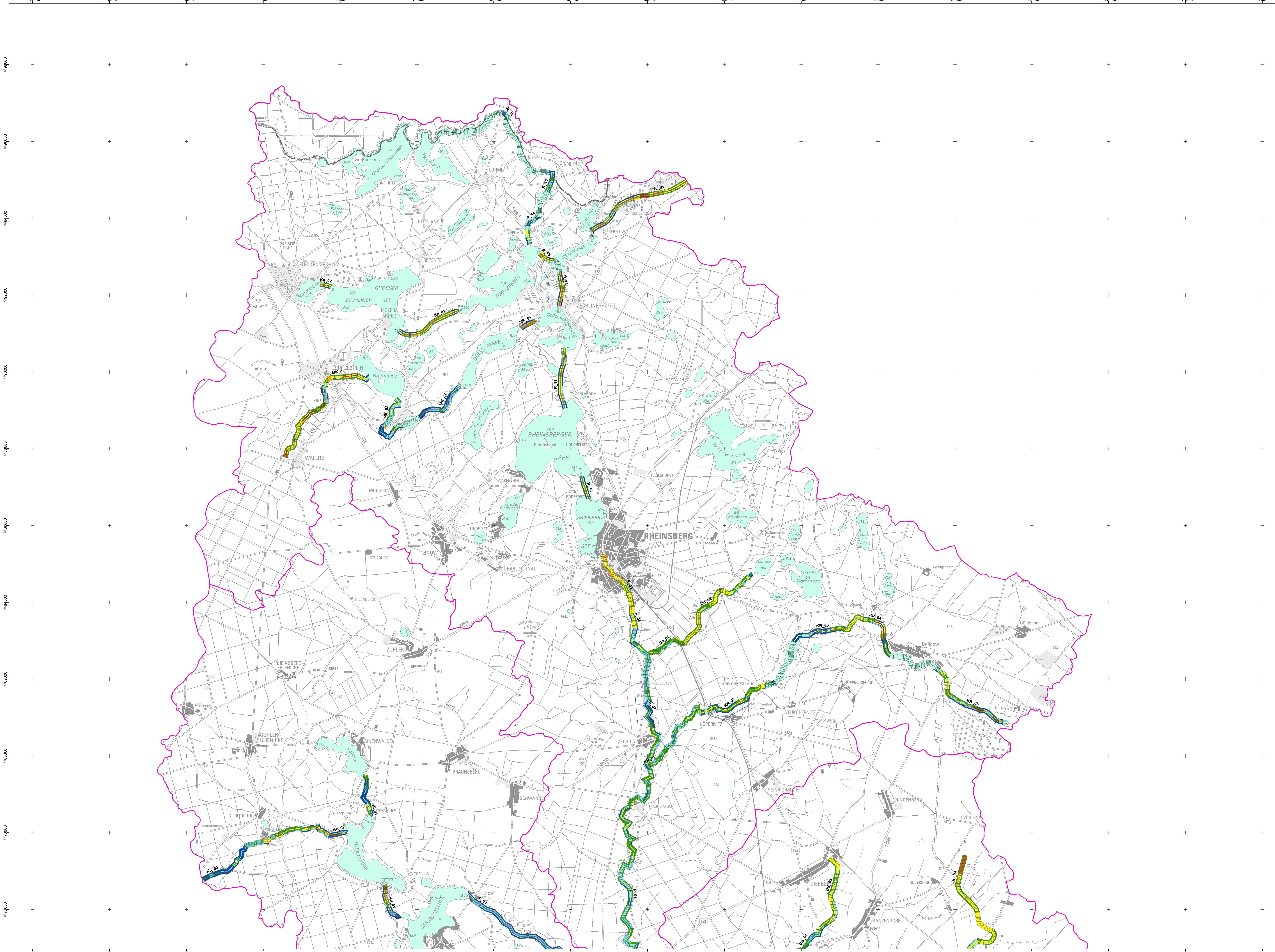
- Geltungsbereich des Gewässerentwicklungskonzept
- Fließgewässer
- Wasserrahmenrichtlinie

- Gewässerstrukturgüte**
- 1 - unverändert
 - 2 - gering verändert
 - 3 - mäßig verändert
 - 3 - mäßig verändert
 - 4 - deutlich verändert
 - 5 - stark verändert
 - 7 - vollständig verändert

- Sonderfälle**
- Sohle nicht kartierbar
 - See
 - Gewässerlauf ausgetrocknet
 - Gewässerlauf komplett verrohrt
 - Erlenbruch
 - Mühlteich/Fischteich



- Verwaltungsgrenzen**
- Landesgrenze Berlin - Brandenburg



bearbeitet durch
landschaft
planen+bauen

UMWELT- UND VERBRAUCHERSCHUTZ
BRANDENBURG

Landesamt für
Umwelt, Gesundheit
und Verbraucherschutz
Brandenburg

Gewässerentwicklungskonzept Rhin 1 und 2
Karte 5.1: Gewässerstrukturgüte
Abschnitt: Blatt 1 von 2

Lage in Land Brandenburg

Blattübersicht

0 0,4 0,8 1,6 km
Maßstab: 1:30.000

Kartengrundlage: Digitale Daten der Landesvermessung und Geobasisinformation Brandenburg
Nutzung mit Genehmigung Nr. 68-G 109
Topographische Karte 1:50.000/Herausgabe, Bezugsystem: ETRS 89

Auftraggeber: Landesamt für Umwelt, Gesundheit und Verbraucherschutz Brandenburg, Ref. RW5
Stand: November 2011