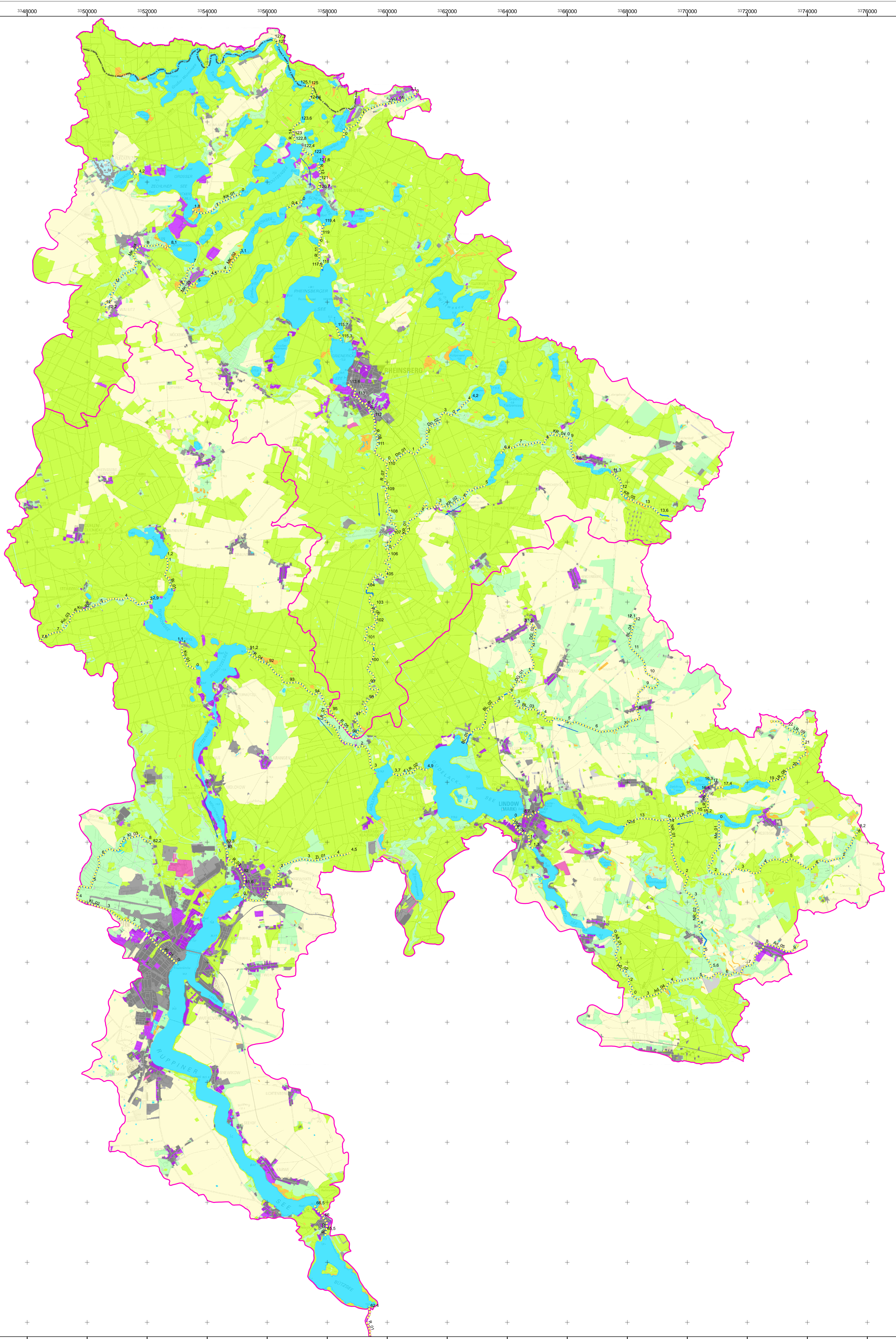



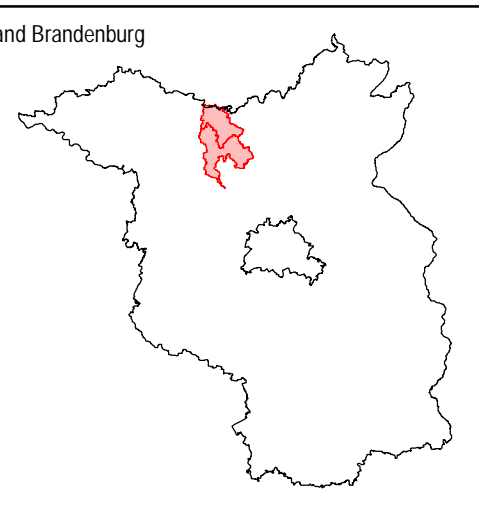
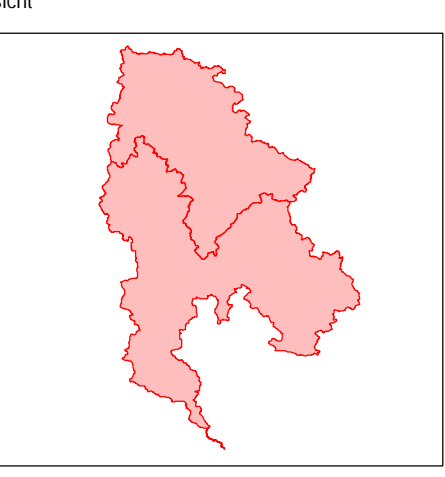


- Legende**
-  Geltungsbereich des Gewässerentwicklungskonzept
 -  Fließgewässer Wasserrahmenrichtlinie
 -  Stillgewässer Wasserrahmenrichtlinie
 -  Kilometrierung (Angabe in km)
- Landnutzungen**
-  Fließgewässer
 -  Standgewässer
 -  Moore
 -  Gras und Staudenfluren, Trockenrasen
 -  Zwergstrauchheiden und Nadelgebüsche
 -  Laubgebüsche, Feldgehölze, Alleen und Baumreihen
 -  Wälder und Forsten
 -  Baumgruppe, Hecke, Gebüsch
 -  Äcker, Erwerbsgartenbau
 -  anthropogen geprägte Biotope
 -  Sonderbiotope
 -  Siedlung, Mischgebiet, Verkehrs- und Industrienlagen, Wasserbauwerk
- Verwaltungsgrenzen**
-  Landesgrenze Brandenburg - Mecklenburg-Vorpommern



bearbeitet durch: landschaft planen+bauen Schliesische Str. 27 10997 Berlin Telefon 030 - 610 77-0 Fax 030 - 610 77-99	 MINISTERIUM FÜR UMWELT, VERBRAUCHERSCHUTZ UND ENERGIE PROF. DR. SIEKER MdB Rennbahnallee 100 A 15366 Hoppegarten Telefon 03342 - 3585-0 Fax 03342 - 3585-29	 Umweltbüro essen Rellinghauser Str. 334 1 45136 Essen Telefon 0201 - 86 06 1-0 Fax 0201 - 86 06 1-29
 LAND BRANDENBURG		
Landesamt für Umwelt, Gesundheit und Verbraucherschutz Brandenburg		
Gewässerentwicklungskonzept Rhin 1 und 2 Karte 2.4: Landnutzung und Naturraum Abschnitt: Blatt 1 von 1		
Lage im Land Brandenburg 	Blattübersicht 	
0 0.5 1 1.5 2 2.5 Km Maßstab: 1:50.000 Kartengrundlage: Digitale Daten der Landesvermessung und Geobasisinformation Brandenburg Nutzung mit Genehmigung Nr. GB-G-199 Topographische Karte 1:50.000 Normausgabe, Bezugssystem: ETRS 89		
Auftragsgeber: Landesamt für Umwelt, Gesundheit und Verbraucherschutz Brandenburg, Ref. RW5 Stand: November 2011		