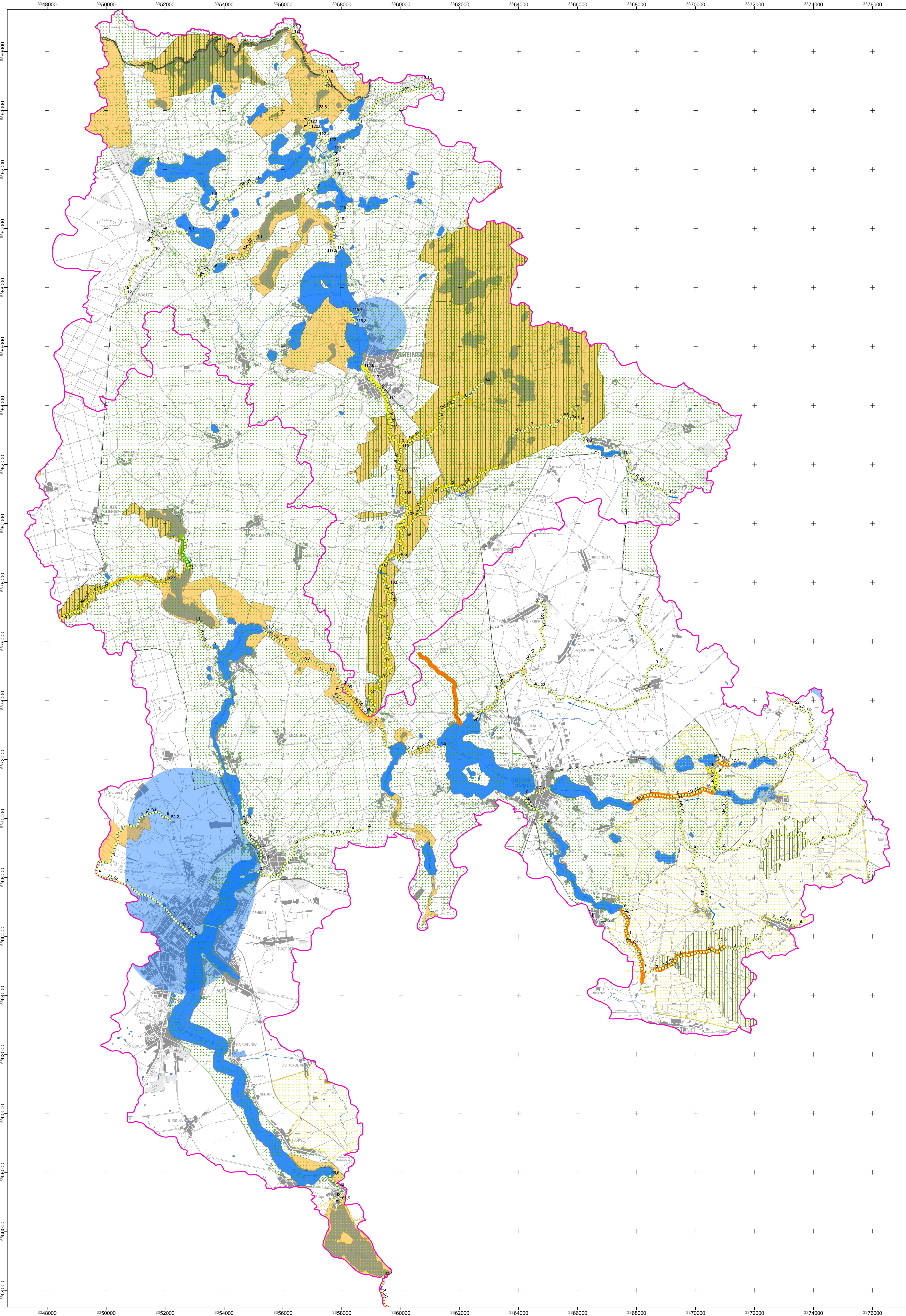


Gewässerentwicklungskonzept Rhin 1 und 2
 Karte 2.3: Schutzgebiete

- Legende**
- Geltungsbereich des Gewässerentwicklungskonzept
 - Fließgewässer Wasserrahmenrichtlinie
 - Stillgewässer Wasserrahmenrichtlinie
 - Kilometrierung (Angabe in km)
- Schutzgebiet**
- Großschutzgebiet
 - Vogelschutzgebiet
 - Naturschutzgebiete
 - Landschaftsschutzgebiete
 - FFH-Gebiete
 - Wasserschutzgebiete
- sensible Fließgewässer**
- Schutzwert hoch
 - Schutzwert erhöht
 - mit Schutzwert
- Verwaltungsgrenzen**
- Landesgrenze Brandenburg - Mecklenburg-Vorpommern



bearbeitet durch:

landschaft
planen+bauen

Schlossische Str. 27
10997 Berlin
Telefon 030 - 610 77-0
Fax 030 - 610 77-99

**INSTITUT FÜR SAUBERE
WASSERWIRTSCHAFT
PROF. DR. STEFAN MAB**

Rennbahnallee 109 A
10366 Hoggarten
Telefon 03342 - 3395-0
Fax 03342 - 3395 29

Umweltbüro essen

Rellinghauser Str. 334 f
45136 Essen
Telefon 0201 - 86 06 1-0
Fax 0201 - 86 06 1-29

LAND BRANDENBURG

Landesamt für
Umwelt, Gesundheit
und Verbraucherschutz
Brandenburg

Gewässerentwicklungskonzept Rhin 1 und 2
 Karte 2.3: Schutzgebiete
 Abschnitt: Blatt 1 von 1

Lage im Land Brandenburg

Bollübersicht

0 0,6 1,2 1,8 2,4 3
Km

Maßstab: 1:50.000

Kartengrundlage: Digitale Daten der Landesvermessung und Geobasisinformation Brandenburg
 Nutzung mit Genehmigung Nr. GB-G 199
 Topographische Karte 1:50.000 Normausgabe, Bezugssystem: ETRS 89

N

Auftraggeber: Landesamt für Umwelt, Gesundheit und Verbraucherschutz Brandenburg, Ref. RW5
 Stand: November 2011