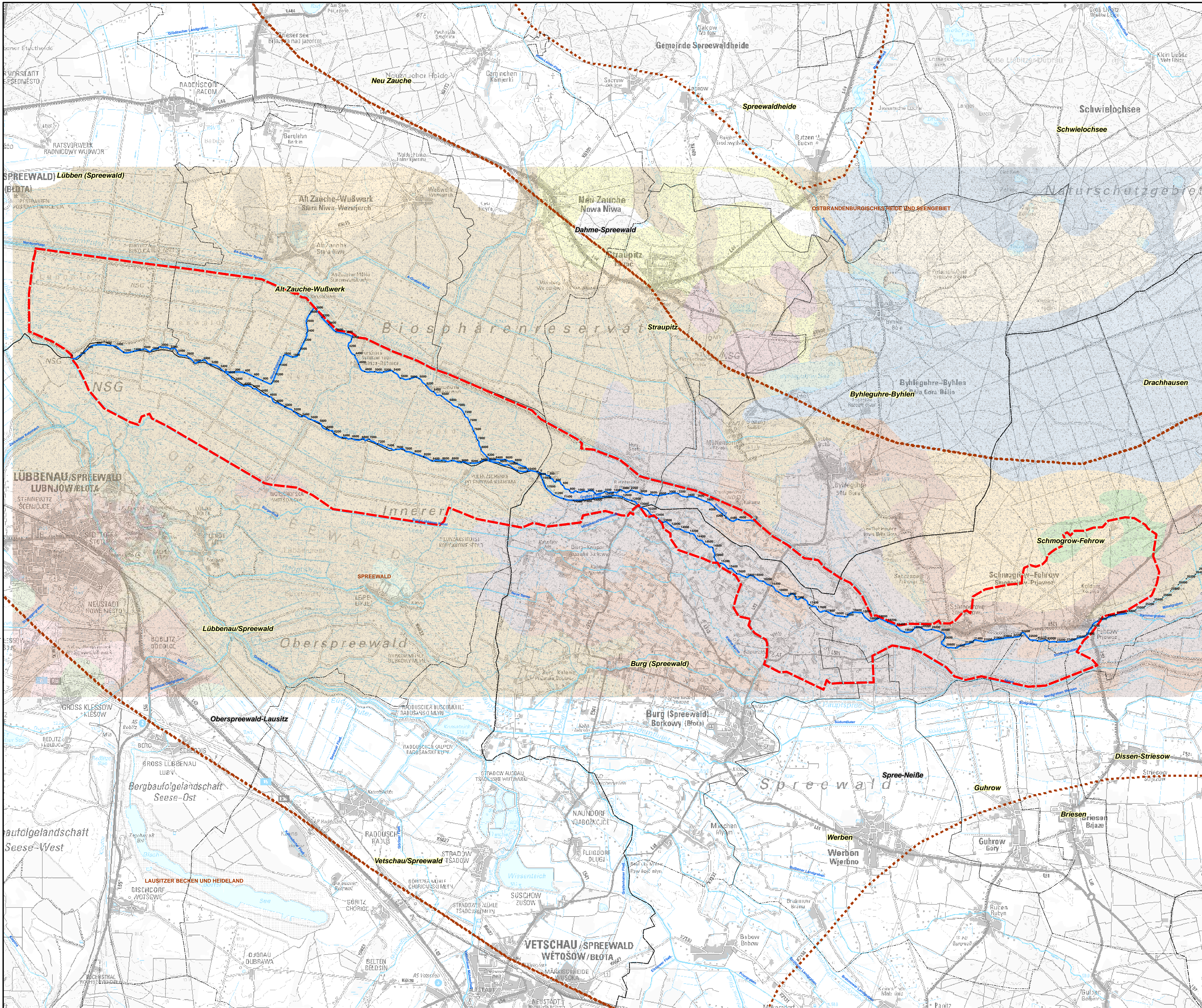



Gewässerentwicklungskonzept (GEK)
"Oberer Spreewald - Schwerpunkt Großes Fließ"

Karte 2.2.4: Naturräumliche Ausstattung - Geologie und Boden

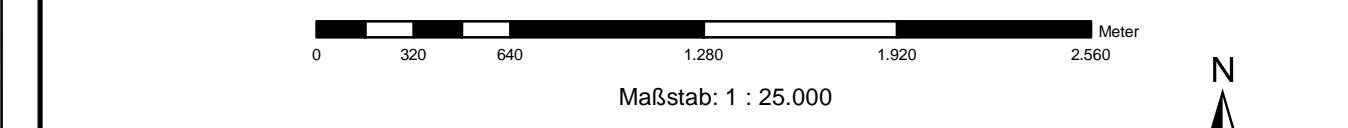
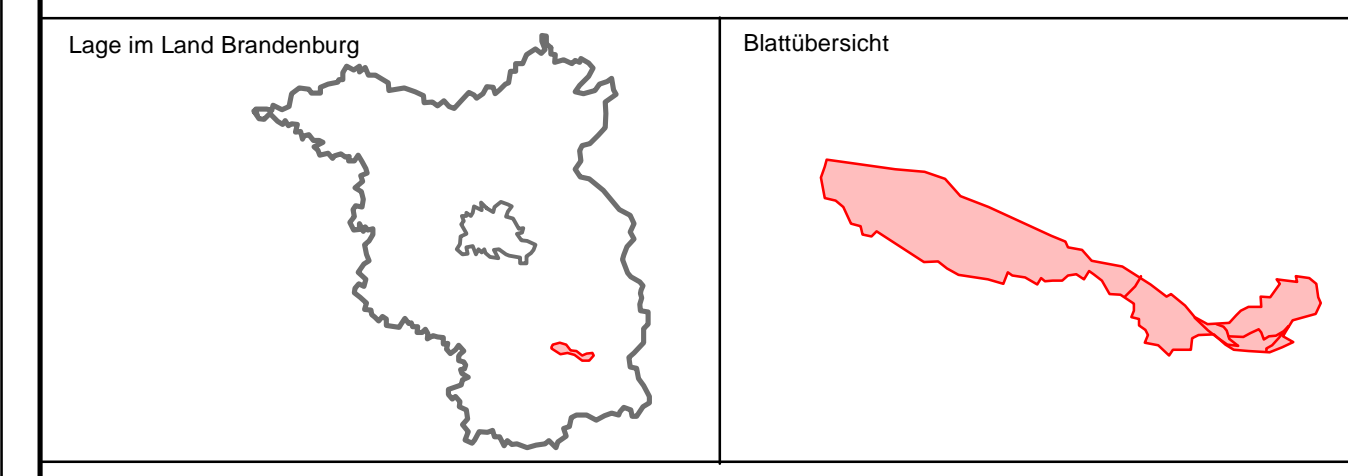
- Legende**
-  Grenze Gewässerentwicklungskonzeptes "Oberer Spreewald"
 -  Stationierung
 -  berichtspflichtige Fließgewässer WRRL
 -  sonstige Gewässer
 -  Gemeindegrenzen
 -  Kreisgrenzen
 -  Naturraum Scholtz

- Geologie und Boden**
-  Aufschüttungssed. im Zuge von Eisrandlagen
 -  Becken- und Stillwassersedimente
 -  Endmoränenbildungen
 -  Gewässerfläche
 -  Grundmoränenbildung
 -  Moorbildungen, z.T. über See- und Altwassersed.
 -  Periglaziale bis fluviale Sedimente
 -  Sande
 -  Schmelzwassersed. im Vorland von Eisrandlagen
 -  Sedimente der Bach- und Flußauen
 -  Sedimente der Urstromtäler
 -  Windablagerungen



 Landesamt für Umwelt, Gesundheit und Verbraucherschutz Brandenburg
 Seeburger Chaussee 2
 14476 Potsdam OT Groß Glienicke

Gewässerentwicklungskonzept (GEK) "Oberer Spreewald - Schwerpunkt Großes Fließ"
 Karte 2.2.4: Naturräumliche Ausstattung - Geologie und Boden
 Abschnitt:



Kartengrundlage: Datenbestand Landesumweltamt Brandenburg
 Topographische Karte 1:50.000
 Bearbeitung: Ingenieurbüro **IHC** Gehart-Hauptmann-Straße 15 - Süd 9. 03044 Cottbus
 Stand: Mai 2011
 Kartografie: Ingenieurbüro IHC