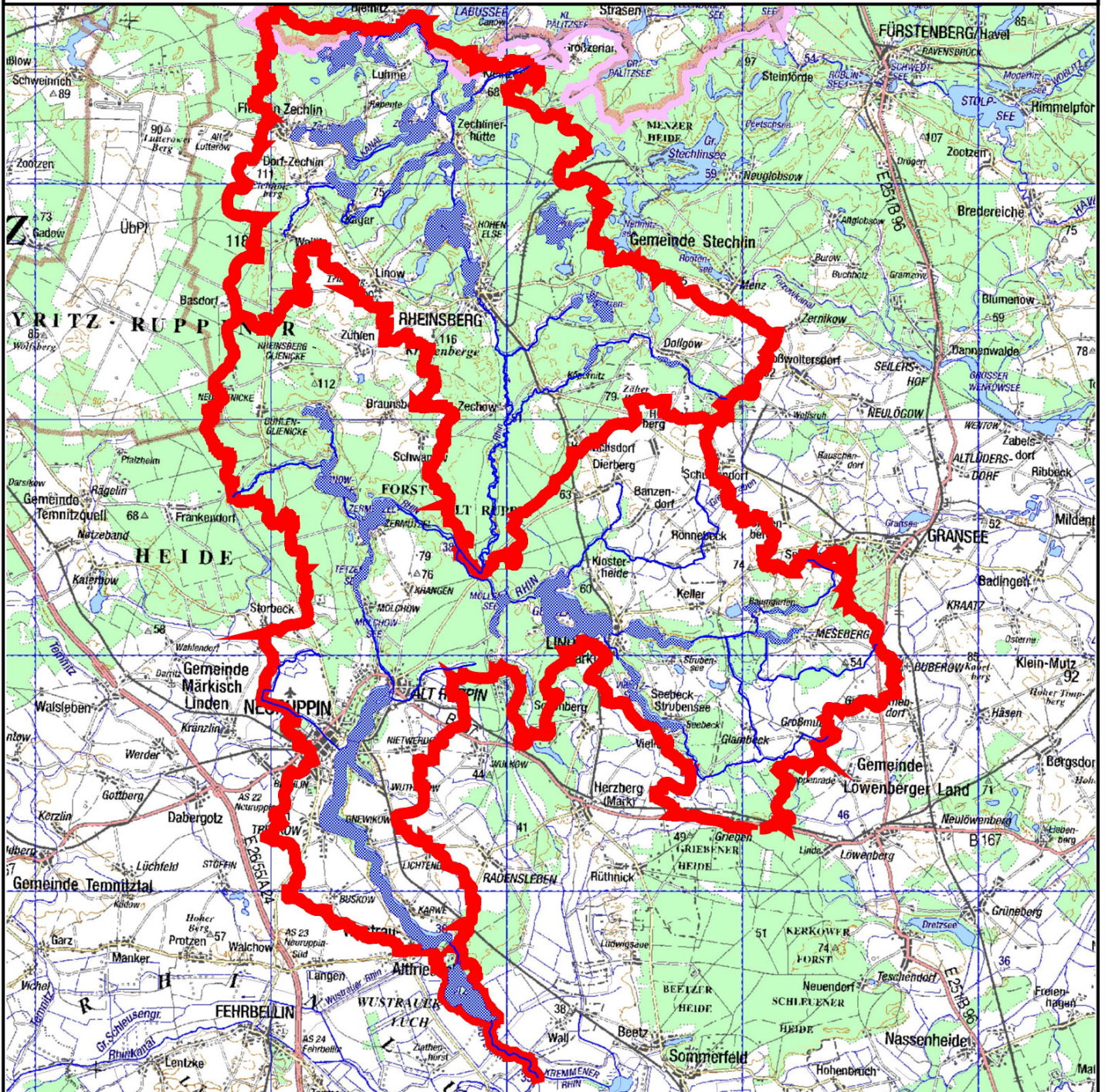
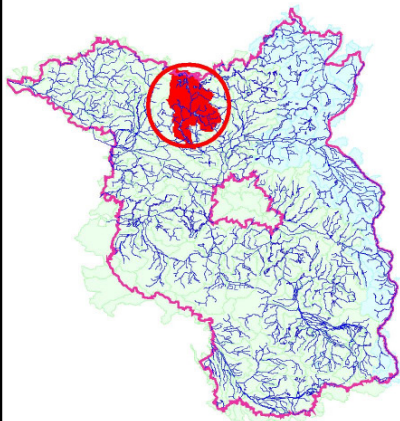


# Anlage 1 - Bearbeitungsgebiet: GEK "Rhi\_Rhin1" und GEK "Rhi\_Rhin2" - Rhin (Quelle über Lindower bis Kremmener Rhin)



GEK

6000 0 6000 12000 Meter



Flächengröße der beiden GEK - gesamt: 63.320 ha  
- Brandenburg: 62.663 ha

berichtspflichtiges Fließgewässernetz: 147,3 km

folgende Seen sind im Untersuchungsgebiet zu bearbeiten:

Rhin\_1:

1. Zootzensee - 157,0 ha
2. Wittwensee - 146,3 ha
3. Wummsee - 143,8 ha
4. Twernsee - 62,5 ha
5. Zechliner See - 181,7 ha
6. Braminsee - 67,7 ha
7. Dollgowsee - 65,4 ha
8. Großer Tietzensee - 58,9 ha
9. Rheinsberger See - 251,8 ha
10. Grienericksee - 86,9 ha
11. Schlabornsee - 69,6 ha
12. Dollgower See - 17,9 ha
13. Giesenschlagsee - 34,3 ha

14. Großer Prebelowsee - 26,8 ha
15. Kagarsee - 11,7 ha
16. Köpernitzsee - 26,0 ha
17. Krummer See - 14,2 ha
18. Mehltitzsee - 8,2 ha
19. Rochowsee - 31,9 ha
20. Schwarzer See - 26,3 ha
21. Tietzowsee - 39,2 ha
22. Zechowsee - 16,2 ha

Rhin\_2:

1. Tornowsee - 123,8 ha
2. Kalksee - 55,1 ha

3. Möllensee - 59,3 ha
4. Gudelacksee - 420,7 ha
5. Wutzsee - 109,6 ha
6. Vieltzsee - 108,7 ha
7. Tetzensee - 60,2 ha
8. Zermützelsee - 123,3 ha
9. Ruppiner See - 807,0 ha
10. Bützsee - 221,5 ha
11. Großer Dölichsee - 21,4 ha
12. Huwenowsee - 38,8 ha
13. Kirchsee - 19,9 ha
14. Kleiner Dölichsee - 6,2 ha