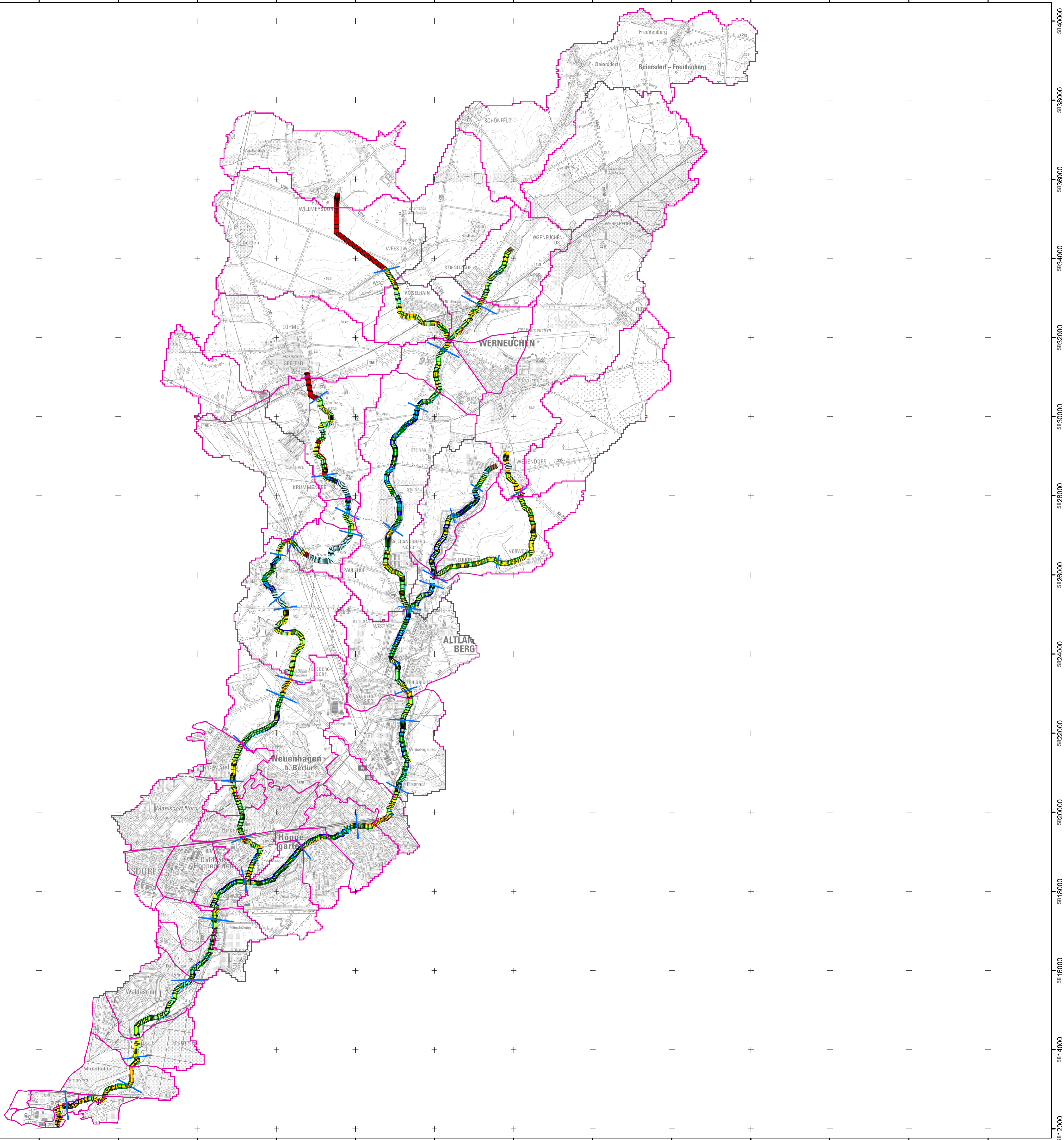




Gewässerentwicklungskonzept Erpe



Legende

-  Einzugsgebiet
-  Planungsabschnitte
- 5-bändige Darstellung der Strukturgüteklassen**
-  Strukturgüteklasse 1
-  Strukturgüteklasse 2
-  Strukturgüteklasse 3
-  Strukturgüteklasse 4
-  Strukturgüteklasse 5
-  Strukturgüteklasse 6
-  Strukturgüteklasse 7
-  Gewässerlauf ausgetrocknet
-  Stillgewässer
-  Sumpfbereich

beratet durch

landschaft
planen + bauen


Schlesische Str. 27
10557 Berlin
Telefon: 030 - 412 77-0
Fax: 030 - 412 77-99

**KOMPETENZ IN SACHEN
REGENWASSER-
INGENIEURGESELLSCHAFT
PROF. DR. STEKER MBH**

Rheinstraße 103A
10245 Berlin
Telefon: 030 471-1000
Fax: 030 471-1009

Ube Umweltbüro essen

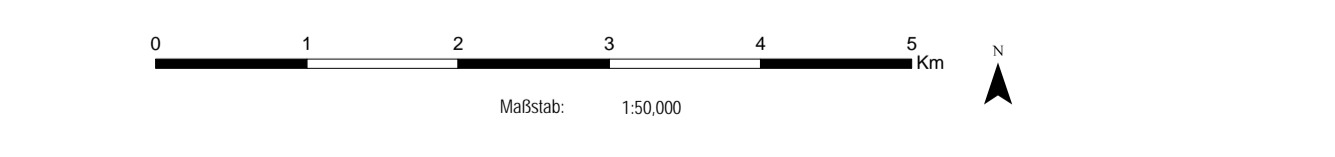
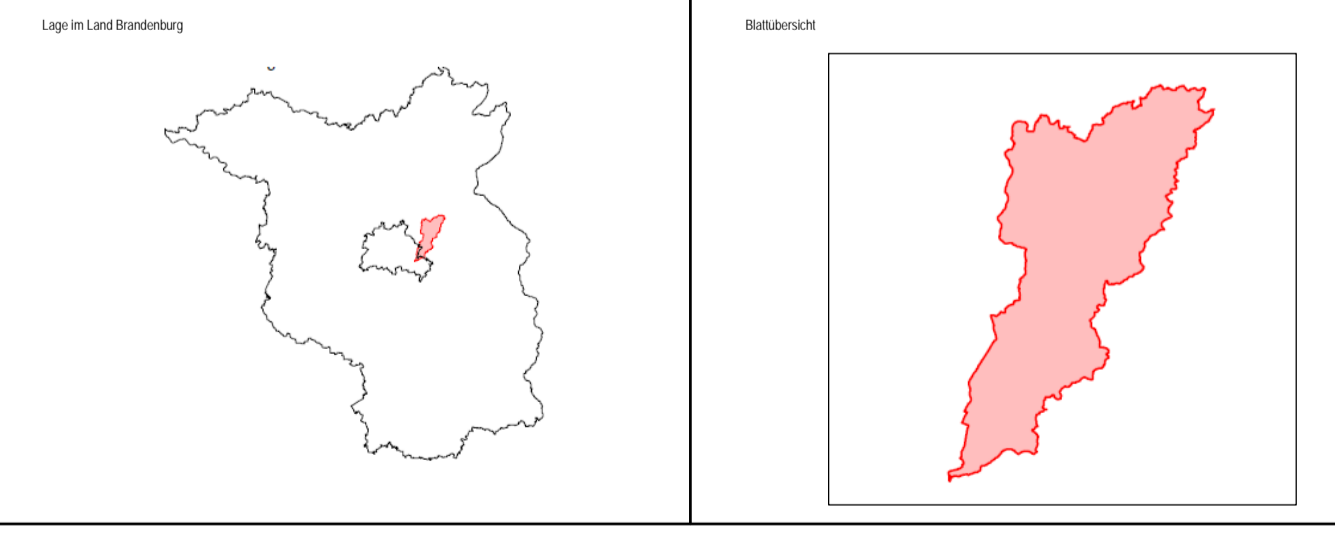
Bellinghauser Str. 3341
45134 Essen
Telefon: 0201 48 16 1-0
Fax: 0201 48 16 1-20



LAND BRANDENBURG

Landesamt für
Umwelt, Gesundheit
und Verbraucherschutz
Brandenburg

Gewässerentwicklungskonzept Erpe
Karte: S.1. Gewässerstrukturgüte, 5-bändige Darstell.
Abschnitt: Blatt 1 von 1



Kartengrundlage: Digital-Daten der Landesvermessung und Geobasisinformation Brandenburg
Nutzung mit Genehmigung Nr. CG-G 199
Topographische Karte 1:50.000 Normalprojektion, Bezugsdatum: ETRS 89