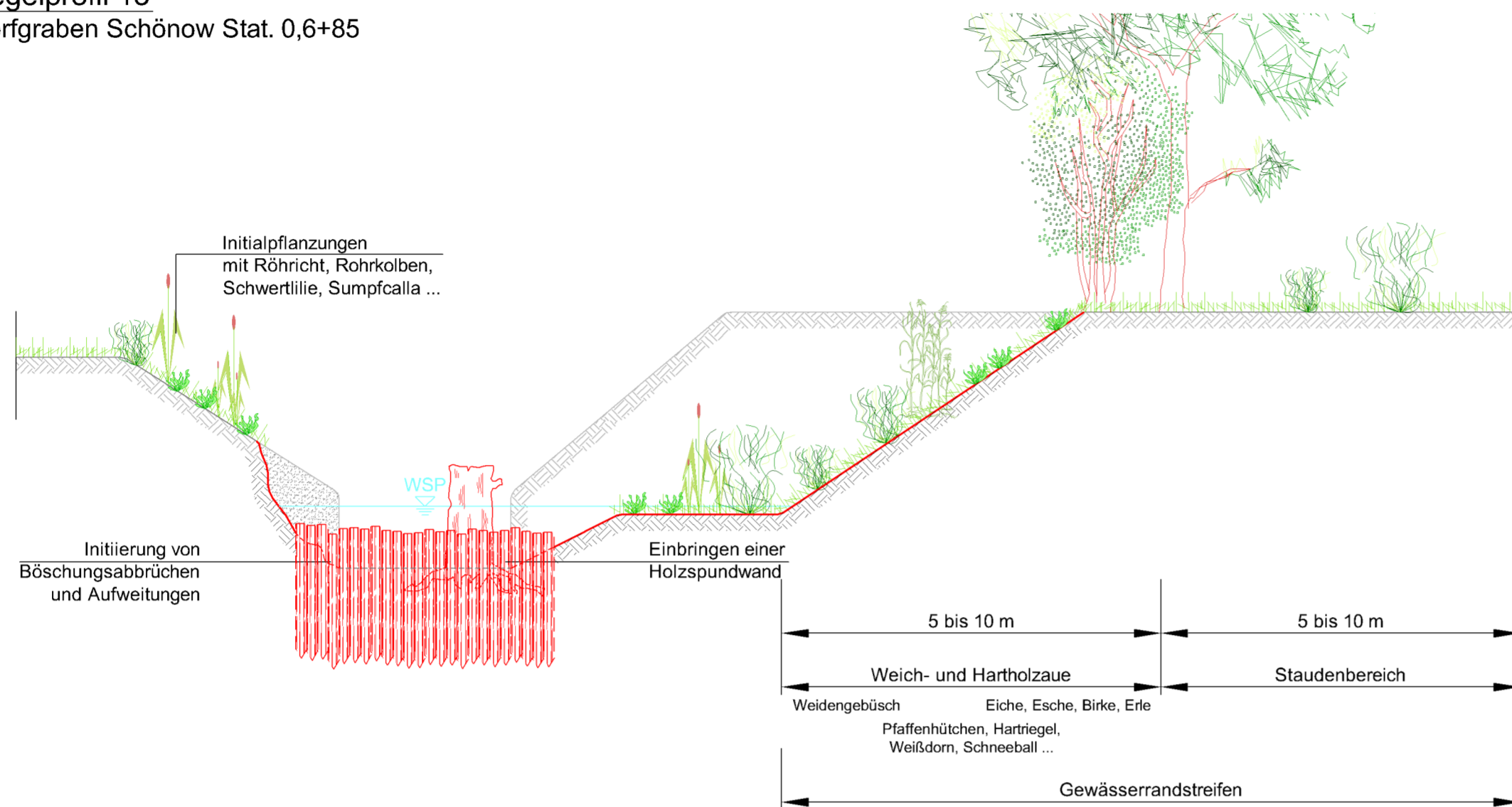
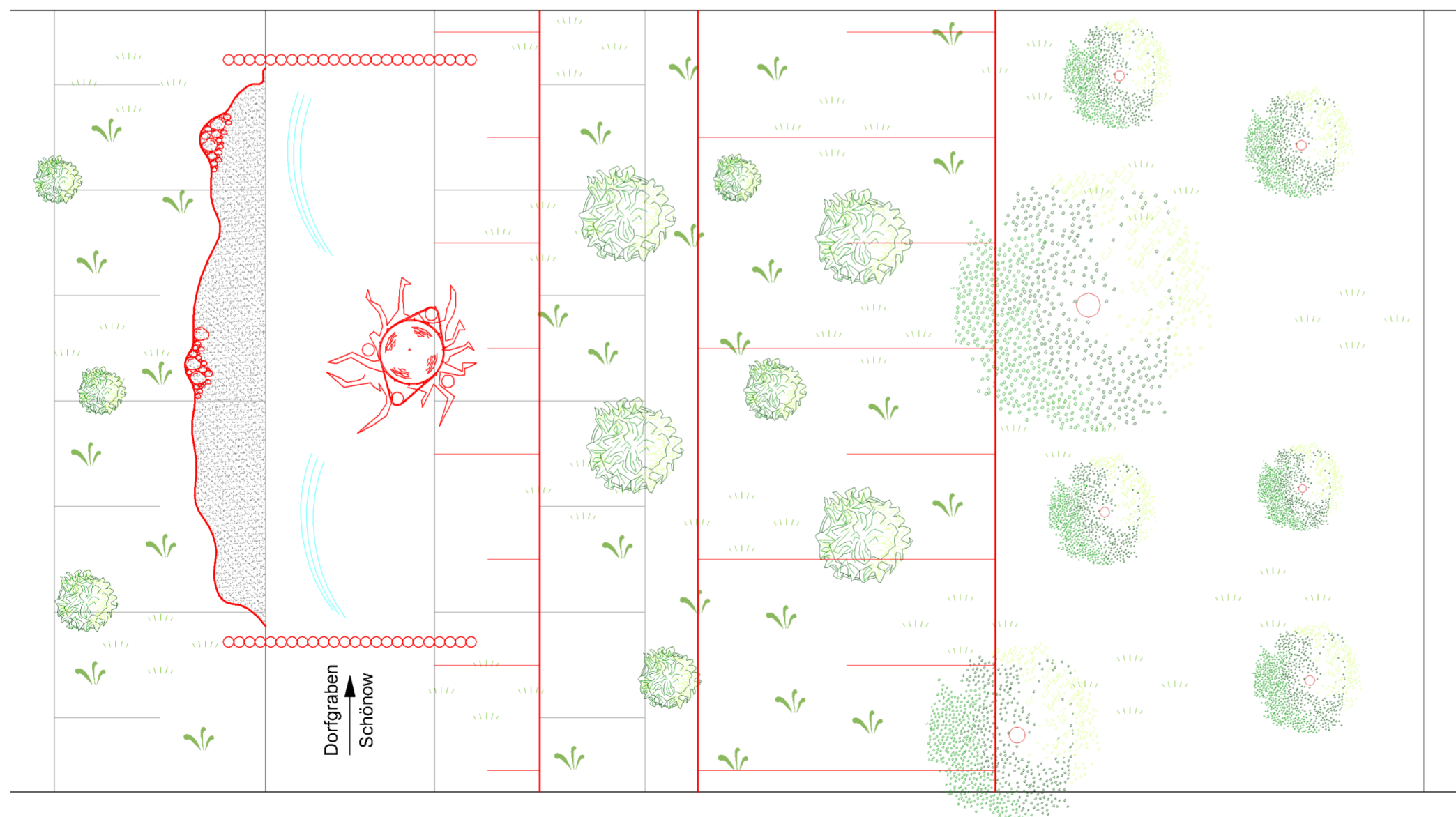


Regelprofil 13
Dorfgraben Schönow Stat. 0,6+85



gültig für: **DGS 01 G_{3&4}, MG 01 G_{2&3}**

Draufsicht



Höhenbezug: DHHN 92 ETRS 89

Nr.	Bemerkung	Datum	Name

Auftraggeber:

 Ministerium für ländliche Entwicklung,
 Umwelt und Verbraucherschutz
 des Landes Brandenburg, Abteilung 6
 Postfach 601150
 14411 Potsdam



Baumaßnahme:
Gewässerentwicklungskonzept
 (Konzeptionelle Vorplanung für Maßnahmen zur Erreichung der Ziele für den guten ökologischen Zustand nach EU-WRRL) für die
Panke

Regelprofil - Typ 11
 Einbau von Stützwällen aus Holz

Planungsphase:	Bestand	Datum	Name	3207 GEK Panke\ 2. Vorplanung/Planteil/ Endfassung 12.01.2009 01 - 15 Regelprofile.dwg
	Vorplanung	Bearbeitet:	05.01.2009	
Entwurf	Gezeichnet:	06.01.2009	Steinmann	
Genehmigung	Vorprüfung:	08.01.2009	Wels	
Ausführung	Geprüft:	09.01.2009	gez. Blüher	
Gewässer-Nr.:				
Maßstab:				1 : 50
Blatt-Nr.:				3207 - RP 13