

Gesamter Abschnitt:  
Sicherung eines Nutzungsfreien  
Gewässerrandstreifens (mind. 5 m)

Naturnaher Strömungslenker und  
Totholzschwelen zur Förderung der  
eigendynamischen Entwicklung und  
Sohlaufhöhung einbauen

Uferverbau (Faschinen) verfallen lassen,  
punktuell entfernen

Unterhaltung ökologisch optimieren

Maßnahmen in anderen Abschnitten:

oberhalb:  
Reduzierung des Trophieniveaus durch  
Sicherung und Entwicklung von  
Gewässerrandstreifen

unterhalb:  
Optimierung der Rampenbauwerke  
Umbau von Querbauwerken

Naturnahe Flächen im Gewässerumfeld  
sichern und erhalten

Durchlass in ökologisch durchgängigen  
Kastendurchlass oder Brücke umgestalten

Spundwandstau / Absturz  
ökologisch optimieren

Stau / Durchlass in ökologisch durchgängigen  
Kastendurchlass oder Brücke umgestalten

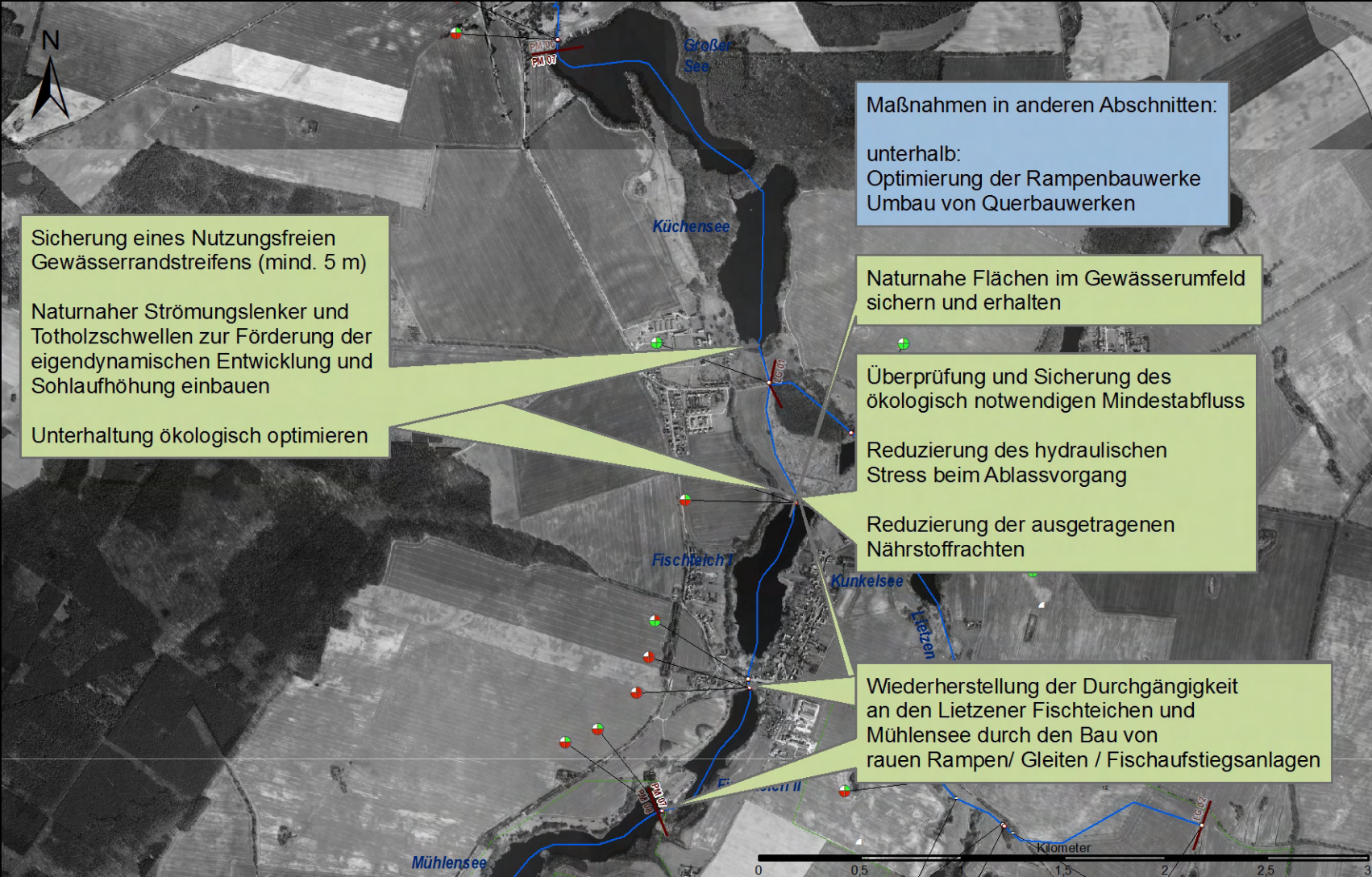
Naturnahe Flächen im Gewässerumfeld  
sichern und erhalten

Ausweisung eines  
Gewässerentwicklungskorridors

Stau / Durchlass / Rampe optimieren

PM 06  
PM 07

GRÖßER  
See  
Kilometer



Sicherung eines Nutzungsfreien Gewässerrandstreifens (mind. 5 m)

Naturnaher Strömungslenker und Totholzschwellen zur Förderung der eigendynamischen Entwicklung und Sohlaufhöhung einbauen

Unterhaltung ökologisch optimieren

Maßnahmen in anderen Abschnitten:

unterhalb:  
Optimierung der Rampenbauwerke  
Umbau von Querbauwerken

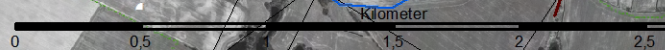
Naturnahe Flächen im Gewässerumfeld sichern und erhalten

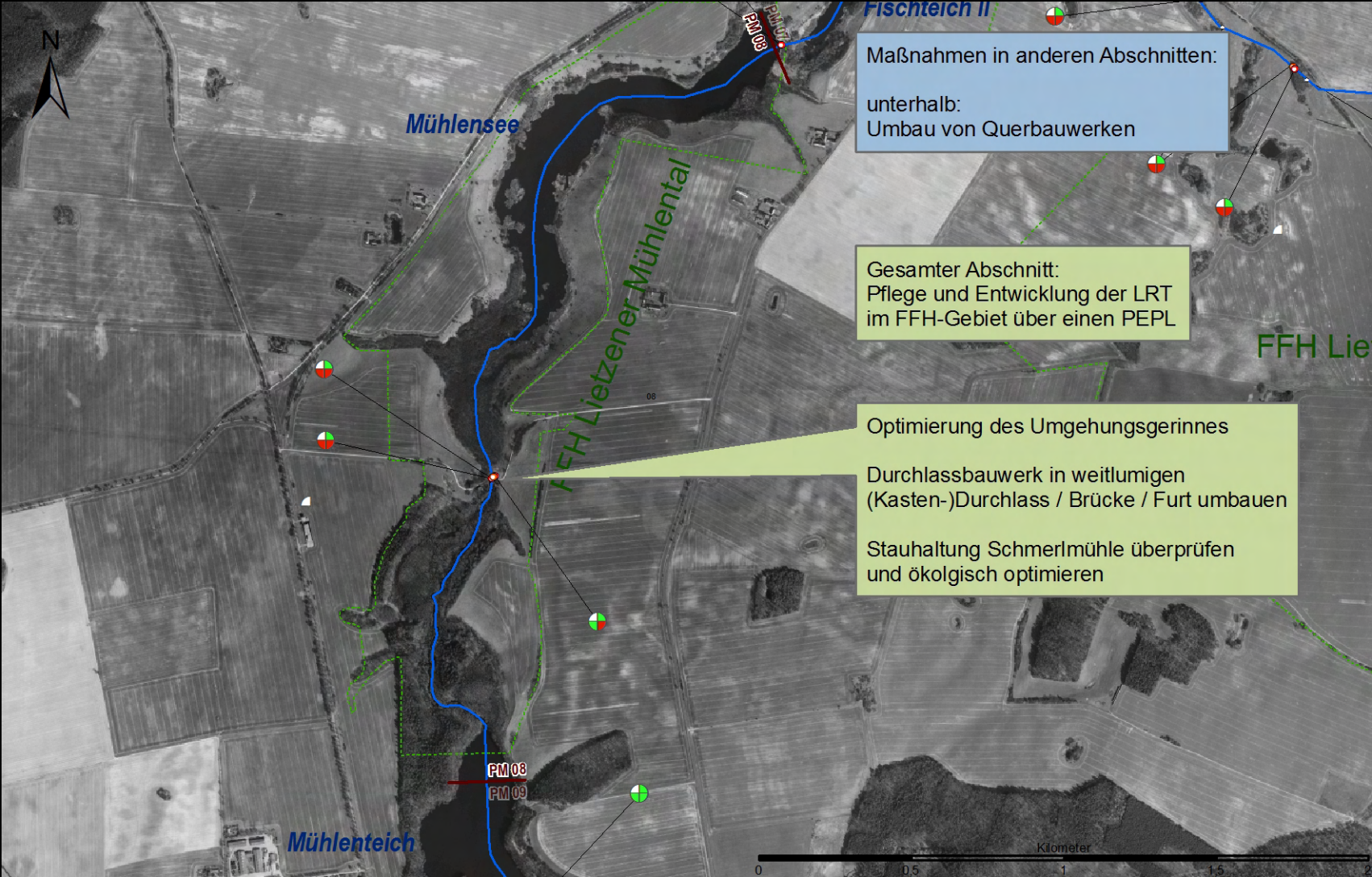
Überprüfung und Sicherung des ökologisch notwendigen Mindestabfluss

Reduzierung des hydraulischen Stress beim Ablassvorgang

Reduzierung der ausgetragenen Nährstoffrachten

Wiederherstellung der Durchgängigkeit an den Lietzener Fischteichen und Mühlensee durch den Bau von rauen Rampen/ Gleiten / Fischaufstiegsanlagen





Mühlensee

Maßnahmen in anderen Abschnitten:  
unterhalb:  
Umbau von Querbauwerken

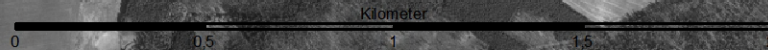
Gesamter Abschnitt:  
Pflege und Entwicklung der LRT  
im FFH-Gebiet über einen PEPL

Optimierung des Umgehungsgerinnes  
Durchlassbauwerk in weitlumigen  
(Kasten-)Durchlass / Brücke / Furt umbauen  
Stauhaltung Schmerlmühle überprüfen  
und ökologisch optimieren

FFH Lie

FFH Lietzener Mühlental

Mühlenteich



PM 07  
PM 08

PM 08  
PM 09

Maßnahmen in anderen Abschnitten:

unterhalb:  
Umbau von Querbauwerken

Künstliche Vorflut durch  
abgestufte Überlaufschwellen  
modifizieren bzw. Vorflut einstellen

Wasserhaushalt der Sölle/Seen  
im Graning stabilisieren, Nährstoffeinträge minimieren

PEPL erstellen

Künstliche Vorflut durch  
abgestufte Überlaufschwellen  
modifizieren bzw. Vorflut einstellen

Mühlenteich

Burgsee

PM 08

PM 09

PM 09

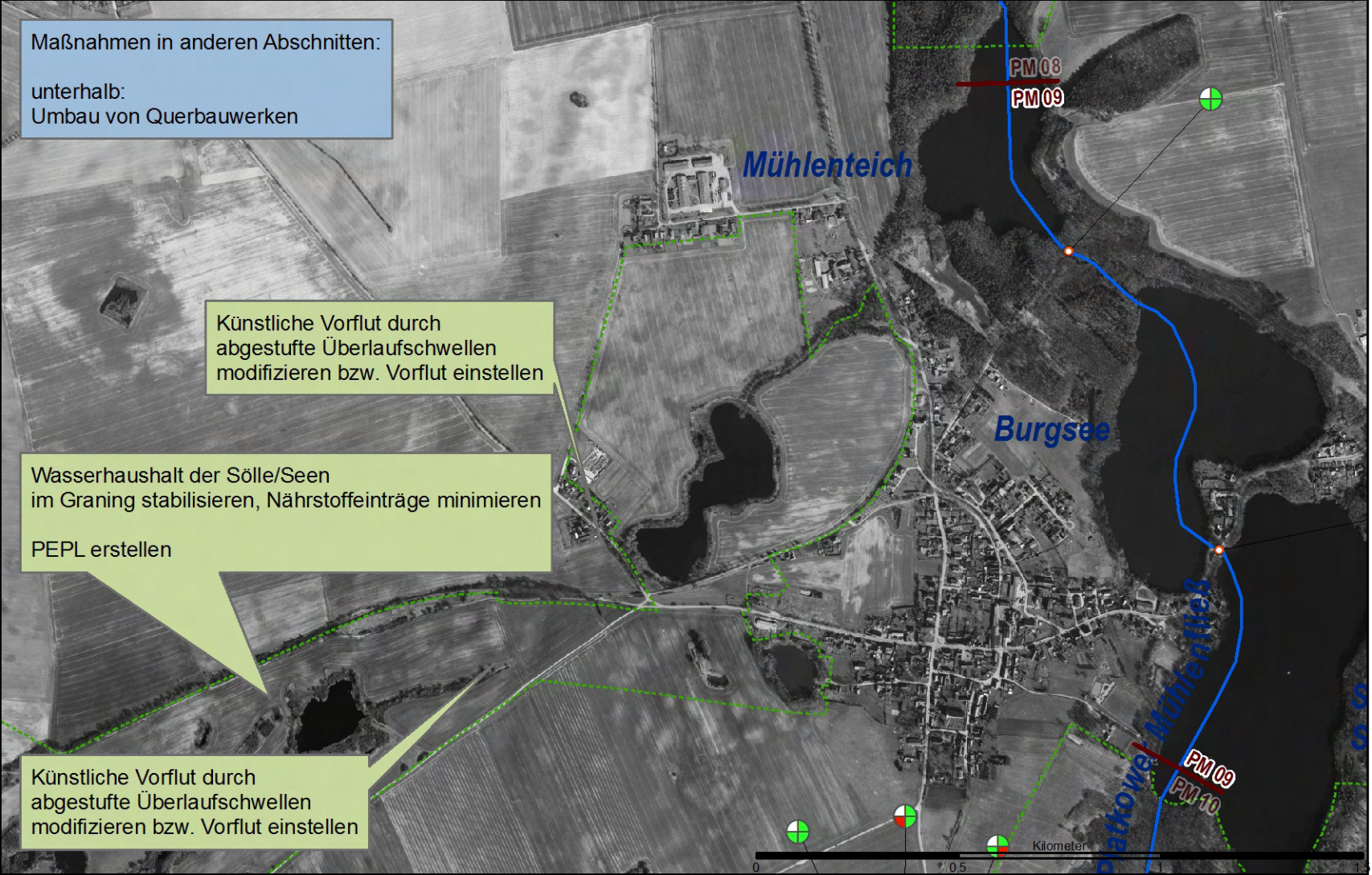
PM 10

Kilometer

0

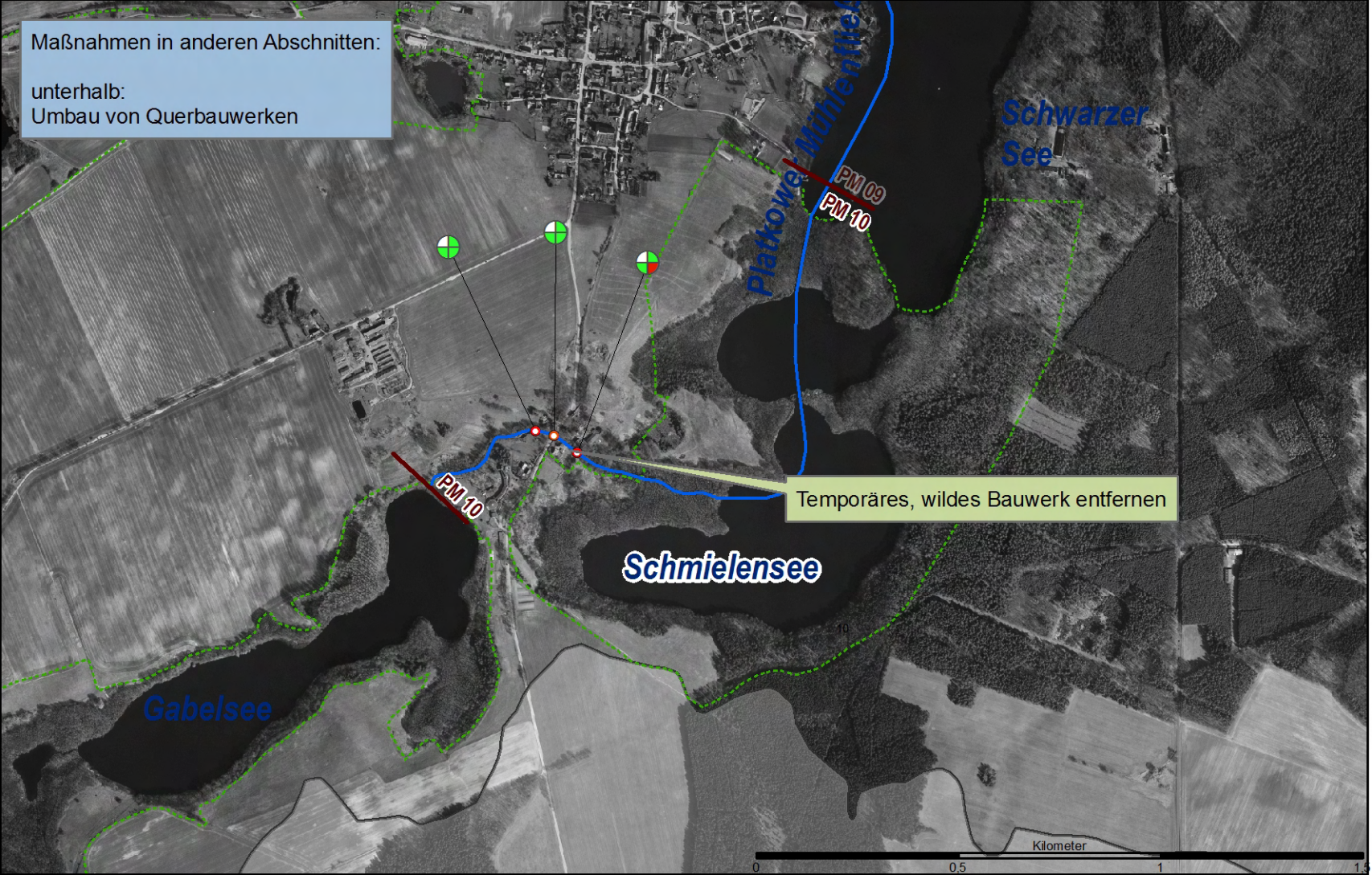
0.5

1



Maßnahmen in anderen Abschnitten:

unterhalb:  
Umbau von Querbauwerken



Schwarzer See

Platkowei Mühlenfließ

PM 09  
PM 10

PM 10

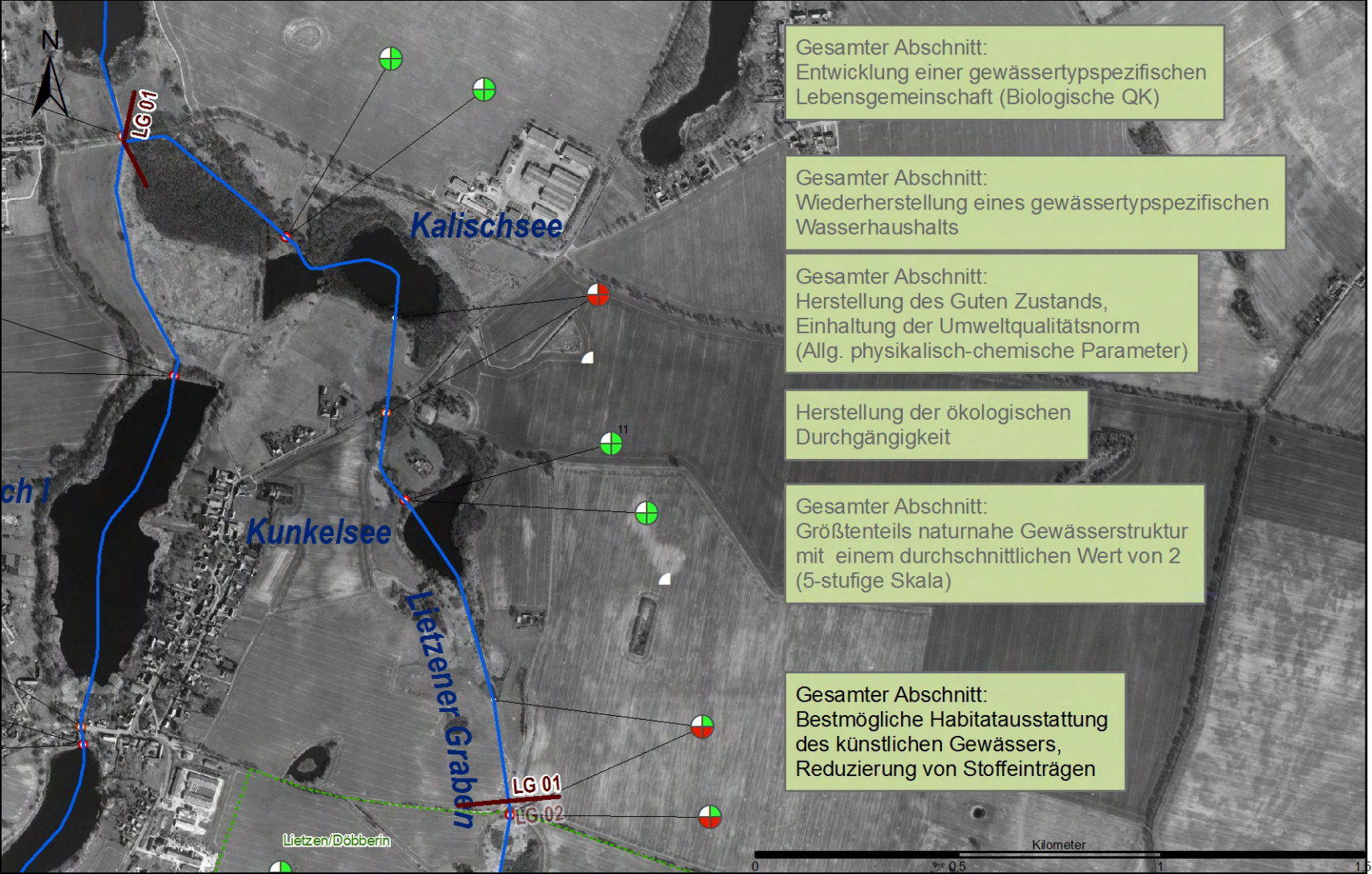
Schmielensee

Gabelsee

Temporäres, wildes Bauwerk entfernen

Kilometer

0 0.5 1



Gesamter Abschnitt:  
Entwicklung einer gewässertypspezifischen  
Lebensgemeinschaft (Biologische QK)

Gesamter Abschnitt:  
Wiederherstellung eines gewässertypspezifischen  
Wasserhaushalts

Gesamter Abschnitt:  
Herstellung des Guten Zustands,  
Einhaltung der Umweltqualitätsnorm  
(Allg. physikalisch-chemische Parameter)

Herstellung der ökologischen  
Durchgängigkeit

Gesamter Abschnitt:  
Größtenteils naturnahe Gewässerstruktur  
mit einem durchschnittlichen Wert von 2  
(5-stufige Skala)

Gesamter Abschnitt:  
Bestmögliche Habitatausstattung  
des künstlichen Gewässers,  
Reduzierung von Stoffeinträgen

Kalischsee

Kunkelsee

Lietzener Graben

Lietzen/Döbberin

LG 01

LG 01

LG 02

Kilometer

0 0.5 1

