



Gewässerentwicklungskonzept (GEK) „Oberer Spreewald mit dem Schwerpunkt Großes Fließ“

2. PAG 16. Dezember 2010

Ableitung und Vorstellung von
Maßnahmen gemäß der WRRL

Herr Raschke, Herr Pfeifer
Herr Dr. Kläge
Frau Hildebrand

AN: Ingenieurbüro iHC sowie Siedlung und
Landschaft
AG: Land Brandenburg / MUGV / LUGV RS5

GEK: Stand der Arbeiten

Einführung (Veranlassung und Zielstellung)

Gebietsübersicht und Gewässercharakteristik
mit 20 Unterpunkten

Darstellung der vorliegenden Ergebnisse nach WRRL

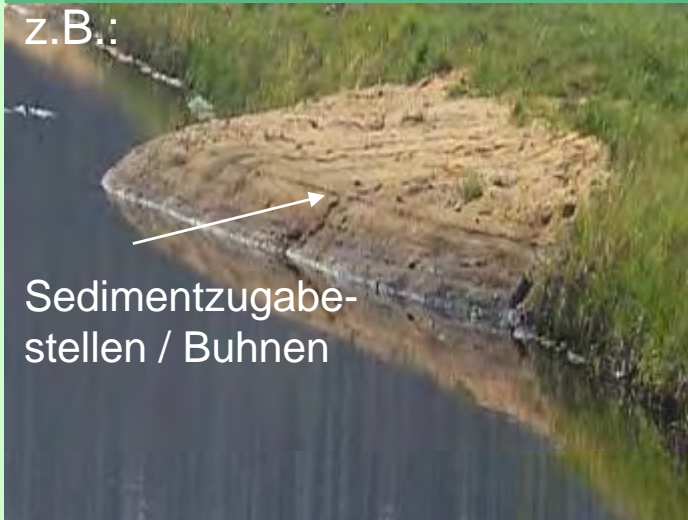
Überblick über die im GEK befindlichen FWK und Seen
Ergebnisse der Bestandsaufnahme
vorhandene Monitoringprogramme
Ergebnisse der Zustandsbestimmung

**Vorliegende Planungen, genehmigte und umgesetzte Maßnahmen
sowie weitere Grundlagen**

FFH-Managementpläne, Bewirtschaftungserlasse, Pflege- und Entwicklungspläne
Hochwasserschutzpläne und –maßnahmen, Maßnahmen-Gewässersanierungs- RL,
Gutachten und Maßnahmen nach der Richtlinie zur Verbesserung des Landschafts-
wasserhaushalts, Moorschutz sowie weitere Planungen und Maßnahmen

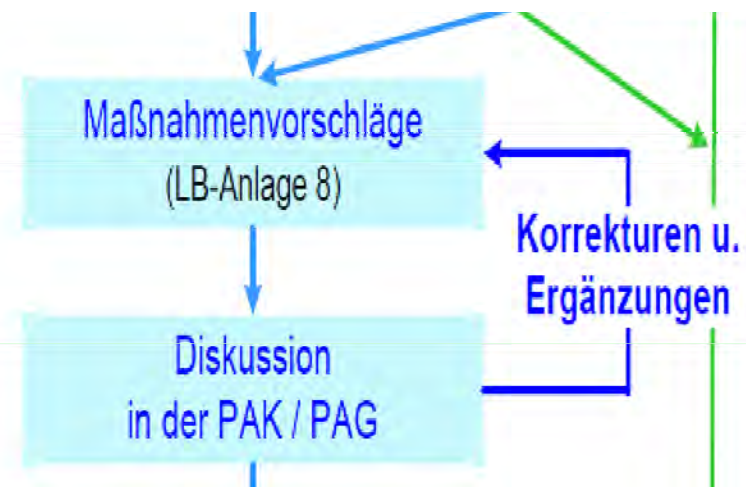
Arbeitsschritte für die Festlegung von Maßnahmen gemäß WRRL

z.B.:



Benennung erforderlicher Maßnahmen

- Zuordnung von konkreten Einzelmaßnahmen
- Untersetzung der Maßnahmentypen (OWK-scharf)
- Abgleich mit Maßnahmen aus anderen Planungen



WRRL –und der gute Zustand der Gewässer

Bewertung der Umsetzbarkeit, Machbarkeits- und Akzeptanzanalyse

- Entwicklungsbeschränkungen, Raumwiderstandsanalyse und Machbarkeitsanalyse
- Kostenschätzung, Berücksichtigung HW-Schutz, NATURA 2000



Priorisierung der Maßnahmen / Vorschläge zu Vorzugsvarianten

- Ableitung einer Priorisierung für die Durchführung von Maßnahmen
- Aufzeigen von Vorzugsvarianten für Maßnahmenkombinationen



Bewirtschaftungs-/ Handlungsziele und Ausnahmetatbestände



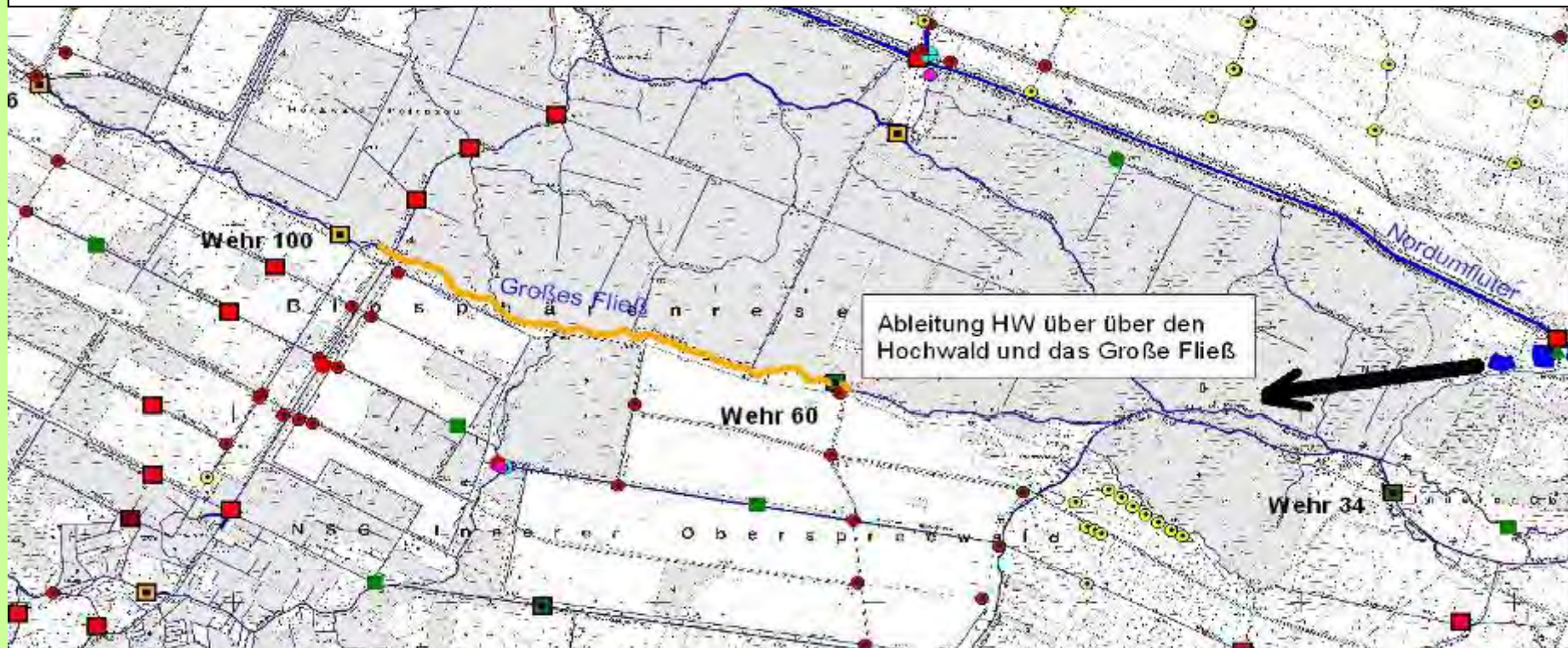
Prognose der Zielerreichung

WRRL –und der gute Zustand der Gewässer

Fachliche Prüfung gemäß Nr. 6.1 der VV zur Umsetzung von Maßnahmen in Trägerschaft des Landes zur Sanierung und naturnahen Entwicklung von Gewässern

Antrag vom 10.11.2010

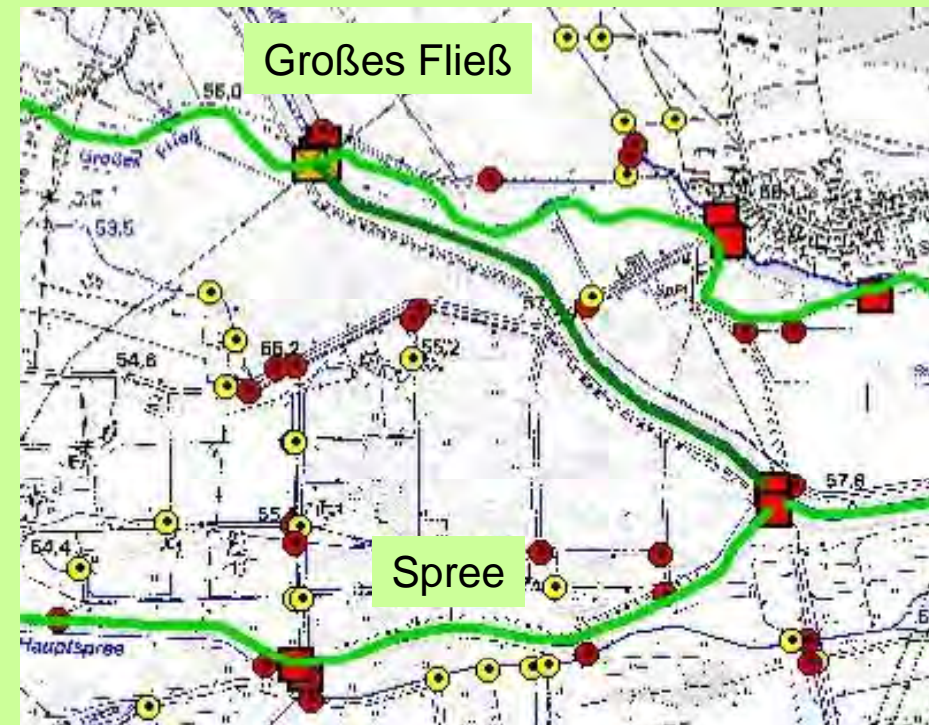
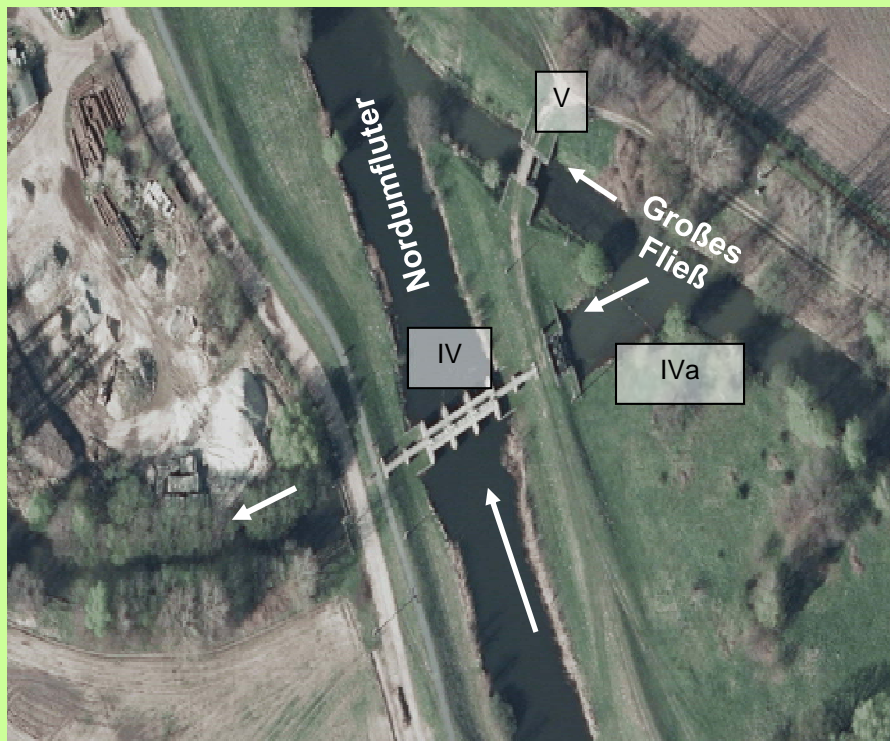
Projekttitle: Vermessungsleistungen im Großen Fließ auf 2,5 km Länge infolge der Hochwasserereignisse im August und September 2010.....



WRRL –und der gute Zustand der Gewässer

Aufgabenstellung für Maßnahmen nach UVZV § 1 Nr. 2
Herstellung der ökologischen Durchgängigkeit für das Große Fließ
und den Nordumfluter im Bereich der Anlagen IVa, IV und V

Projekt LUGV / WBV



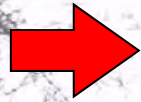
Vorplanung von Maßnahmen entsprechend Phase II nach HOAI

Vorplanungsleistungen sind für Maßnahmen durchzuführen, die auf die Verbesserung der hydromorphologischen Strukturen im Großen Fließ ausgerichtet sind. In der Vorplanung sind die Anforderungen hinsichtlich des Hochwasserschutzes, der Schiffbarkeit und der betroffenen Nutzungen zu berücksichtigen.

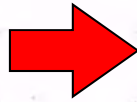
Als Voraussetzung für die Variantenuntersuchungen sind für das Große Fließ stationäre, eindimensionale Wasserspiegellagenberechnungen für NQ, MQ und HQ(T) durchzuführen. Das HQ(T) ist hierbei für den bordvollen Zustand.....



WRRL –und der gute Zustand der Gewässer



Öffentlichkeitsveranstaltung geplant im Februar 2011



Organisation eines Vor-Ort-Termins

Bewertung der Umsetzbarkeit, Machbarkeits- und Akzeptanzanalyse

- Entwicklungsbeschränkungen, Raumwiderstand, Machbarkeitsanalyse
- Kostenschätzung, Berücksichtigung HW-Schutz, NATURA 2000



Priorisierung der Maßnahmen / Vorschlag von Vorzugsvarianten

- Ableitung einer Priorisierung für die Durchführung von Maßnahmen
- Aufzeigen von Vorzugsvarianten für Maßnahmenkombinationen



Bewirtschaftungs-/ Handlungsziele
und Ausnahmetatbestände



Prognose der
Zielerreichung



3. PAG



Endbericht