

Bewirtschaftungspläne nach WRRL für FGE Elbe und Oder in Brandenburg

Lebus, 22. November 2010

Bewirtschaftungsplan Oder



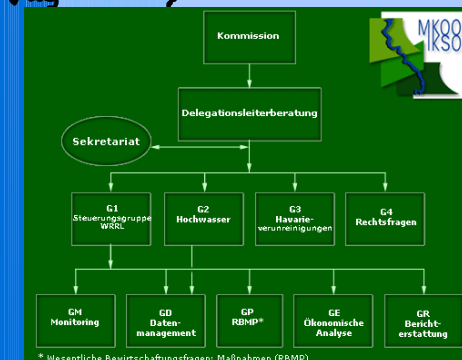
Landesumweltamt
Brandenburg



Ö4 - WRRL, Hydrologie, Gewässergüte



A-Ebene:
IKSO
www.mkoo.pl



Bewirtschaftungsplan Elbe

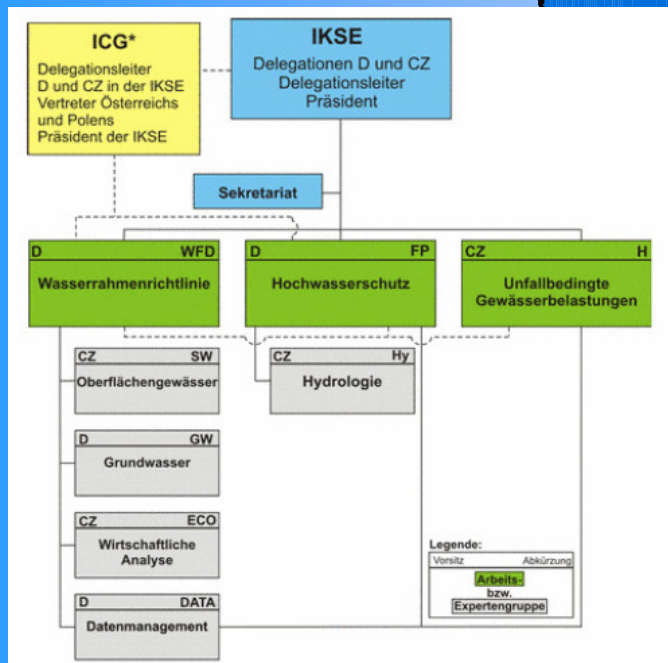


Landesumweltamt
Brandenburg



Ö4 - WRRL, Hydrologie, Gewässergüte

A-Ebene:
IKSE
www.ikse-mkol.org



INTERNATIONALE FLUSSGEBIETSEINHEIT ELBE



INTERNATIONALER BEWIRTSCHAFTUNGSPLAN
FÜR DIE FLUSSGEBIETSEINHEIT ELBE

nach Artikel 13 der Richtlinie 2000/60/EG
des Europäischen Parlaments und des Rates vom 23. Oktober 2000
zur Schaffung eines Ordnungsrahmens für Maßnahmen der Gemeinschaft
im Bereich der Wasserpolitik

TEIL A

2009

Fachliche Bearbeitung und Redaktion:
Internationale Kommission zum Schutz der Elbe (IKSE)



- BP und MNP sind Instrumente, um das Ziel der WRRL (guter Zustand der Gewässer) zu erreichen
- Prinzip A- und B-Ebene
- BP 2009 und MNP inkl. Karten für FGE im Internet www.mugv.brandenburg.de/info/wrri
- deutschlandweit unter www.wasserblick.net

WasserBLiCK > Öffentliches Forum > Berichterstattung an EU

- **12/2008 – 06/2009: Anhörung von BP und MNP**
- **12/2009: 1. BP und 1. MNP veröffentlicht**
- **03/2010: Lieferung Reporting Sheets an WISE**
- **12/2012: Fortschrittsbericht (MNP)**
- **12/2014 – 06/2015: Anhörung von 2. BP und 2. MNP**
- **12/2015: 2. BP und 2. MNP veröffentlicht**
- **...**

- Fortschritte bei der Umsetzung der Maßnahmenprogramme
- **ABER NICHT** Auswirkungen der Maßnahmen auf den Zustand der Gewässer
- an EU-Kommission
- Veröffentlichung nicht vorgeschrieben
- Deutschland beabsichtigt einen schriftlichen erläuternden Gesamtbericht, nach Flussgebietseinheiten gegliedert, basierend auf BP/MNP

FGG Elbe Zeitplan 2010 - 2015



Landesumweltamt
Brandenburg



Ö4 - WRRL, Hydrologie, Gewässergüte

Zeit- und Aufgabenplan der FGG Elbe

Stand: 01.09.2010

Termin	Inhalt	Verantwortlich	Bezug	Abarbeitungsstand	2010				2011				2012				2013				2014				2015			
					Sept	OkT	Nov	Dez	I	II	III	IV	I	II	III	IV	I	II	III	IV	I	II	III	IV	I	II	III	IV
2010																												
22.01.2010	Übersendung BP an das BMU zur Weiterleitung an die EU-KOM (Texte bzw. digitale Datenübermittlung/WISE)	GS	WRRL	✓																								
02.-03.02.2010	38. Sitzung KoRat	KoRat		✓																								
Ende Februar 2010	Sachstandsbericht der AGN OW, GW und ECO hinsichtlich des Harmonisierungsbedarfs und die erforderlichen fachlichen Arbeiten bis 2015	Verschiedene	WRRL	✓																								
Jan - Juli 2010	Entwicklung eines Konzeptes zur Erstellung eines webbasierten Bewirtschaftungsplans / Broschüre	ad-hoc Öffentlichkeit	WRRL	✓																								
März 2010	Bündelung der Länderpositionen zu Artikel 13 HWRM-RL - Inanspruchnahme von Übergangsmaßnahmen (Hinweise aus den Ländern)	AG HWRM	HWRM-RL	✓																								
11.03.2010	Vorbereitung eines abgestimmten Vorgehens zur vorläufigen Bewertung des Hochwasserrisikos (Artikel 4, HWRM-RL)	AG HWRM	HWRM-RL	✓																								
18.03.10	14. Sitzung Elbe-Rat	Eibe-Rat	HWRM-RL	✓																								
18.03.10	Vorbereitung Bewirtschaftungsplan	n Art. 3 HWRM-RL (zuständige Behörden sowie zu		✓																								
18.03.10	Verabschiedung	der Öffentlichkeit bei der Umsetzung der HWRM-RL"	Eibe-Rat	✓																								
18.03.10	Erstellung eines	ad-hoc Öffentlichkeit	HWRM-RL	✓																								
07.05.2010	Vorschlag der nächsten Bewirts	n hinsichtlich des Harmonisierungsbedarfs im Hinblick auf die	Verschiedene	✓																								
26.-27. Mai 2010	39. Sitzung KoRat		KoRat	✓																								
28.06.10	Bericht über Änderung der zuständigen Behörden sowie zu den Bewirtschaftungseinheiten an EU-KOM falls von der WRRL abweichend (Artikel 5, HWRM-RL)	Bund	HWRM-RL	✓																								
30.06.2010	Vorbereitung der Berichterstattung 2012	GS	WRRL	✓																								
01.06.10	Abstimmung der Zuständigkeiten der Länder zur Einzugsgebietsbeschreibung und Beschreibung historischer Ereignisse nach Art. 4 Abs. 2 HWRM-RL (vorläufige Bewertung HWR)	Länder	HWRM-RL	✓																								
30.06.2010	Grundsätzliches Vorgehen und Begründung zur Ermittlung der Gebiete des zu untersuchenden Gewässernetzes mit signifikantem Hochwasserrisiko; Festlegung der Signifikanzkriterien zur Abgrenzung der Gebiete mit signifikantem Hochwasserrisiko	AG HWRM	HWRM-RL	✓																								
01.09.2010	Abstimmung zur Bewertung der potenziell nachteiligen Folgen künftiger Hochwässer (vorläufige Bewertung HWR)	AG HWRM	HWRM-RL	✓																								
September 2010	Vorbereitung und Koordination der Gefahren-/Risikokarten (Artikel 6, HWRM-RL)	AG HWRM	HWRM-RL	✓																								
16./17. Sept. 2010	40. Sitzung Koordinierungsrat	KoRat		✓																								
03.04.11.2010	Entscheidung über die Inanspruchnahme von Übergangsmaßnahmen (Art. 13 HWRM-RL) (15. Sitzung Elbe-Rat)	Eibe-Rat	HWRM-RL	✓																								
November 2010	Abstimmung der Vorgehensweise zur Berichterstattung der vorläufigen Bewertung des Hochwasserrisikos (41. Sitzung KoRat)	KoRat	HWRM-RL	✓																								
01.12.2010	Abstimmung zur Ermittlung und Festlegung der Gebiete mit signifikantem HWR (vorläufige Bewertung HWR)	AG HWRM	HWRM-RL	✓																								
09.-13.2010	Entscheidung über Inanspruchnahme von Übergangsmaßnahmen (Art. 13)	Länder	HWRM-RL	✓																								
2011																												
März 2011	Beschluss über die Vorgehensweise zur Berichterstattung der vorläufigen Bewertung des Hochwasserrisikos	Eibe-Rat	HWRM-RL	✓																								
Mai 2011	Vorbereitung des Berichtes zur vorläufigen Bewertung des Hochwasserrisikos	KoRat	HWRM-RL	✓																								
Juni 2011	Sicherstellen der Grundlagenbereitstellung und einer einheitlichen Datenverarbeitungsstruktur zur Erstellung der Hochwassergefahren- und Hochwasserrisikokarten	Länder	HWRM-RL	✓																								
04.07.2011	Verabschiedung der vorläufigen Bewertung des Hochwasserrisikos durch die Länder	Eibe-Rat	HWRM-RL	✓																								
August 2011	Einbringen des Entwurfs der	BS	HWRM-RL	✓																								
September 2011	Auswertung der	in der FGG Elbe (Durchgängigkeit, Nährstoffe, Schadstoffe)	KoRat	WRRL	✓																							
September 2011	Endabstimmung	sochwasserrisikos	KoRat	HWRM-RL	✓																							
Oktober 2011	Verabschiedung	sochwasserrisikos	Eibe-Rat	HWRM-RL	✓																							
08.-Nov 2011	Zeitraum für land	Abstimmungen der zu beschließenden Berichte (2 Wochen)	Länder	HWRM-RL	✓																							
November 2011	Beschluss des Berichtes zur vorläufigen Bewertung des Hochwasserrisikos	ELUK	HWRM-RL	✓																								
22.12.2011	Veröffentlichung und Inkrafttreten der vorläufigen Bewertung der Hochwasserrisiken (Art. 4 und 6 HWRM-RL)	FGG Elbe	HWRM-RL	✓																								
22.12.2011	Abstimmung der Kriterien zur Erstellung der HW-Gefahren- und HW-Risikokarten für die Gebiete mit signifikantem HW-Risiko am WRRL-Gewässernetz, insbesondere Festlegung der HW-Szenarien und der daraus resultierenden nachteiligen Auswirkungen dieser Szenarien	AG HWRM	HWRM-RL	✓																								
22.12.2011	Bereitstellung der technischen Formate zur Datenübermittlung der Hochwasserrisiken durch die EU-KOM	EU-KOM	HWRM-RL	✓																								
31.12.2011	Datenlieferung an IKSE zum 3. Bericht über die Erfüllung des Aktionsplans Hochwasserschutz Elbe	Länder	HWRM-RL	✓																								
2012																												
Januar 2012	Übertragung der digitalen Berichtsdaten zur vorläufigen Bewertung des Hochwasserrisikos an WasserBLICK / WISE und Übersendung der Berichte an das BMU	Länder/BS	HWRM-RL	✓																								
Februar 2012	Abstimmung über die Inhalte der Hochwassergefahren- und Hochwasserrisikokarten	KoRat	HWRM-RL	✓																								
März 2012	Beschluss der Inhalte der Hochwassergefahren- und Hochwasserrisikokarten	Eibe-Rat	HWRM-RL	✓																								
22.03.2012	Bericht der vorläufigen Bewertung des Hochwasserrisikos an die EU-KOM (Art. 4 und 6 HWRM-RL sowie gem. Art. 16)	Bund	HWRM-RL	✓																								
Feb - Ma 2012	Durchführung von	n der Öffentlichkeit über den Zwischenbericht zur Durchführung des	GS	WRRL / HWRM-RL	✓																							
Ma 2012	Vorbereitung	der Umsetzung der HWRM-RL	KoRat	WRRL	✓																							
August 2012	Einbringen des Entwurfs der	ngung des Maßnahmenprogramms sowie eines Entwurfs zum	KoRat	WRRL	✓																							
September 2012	Endabstimmung des Zwischenberichtes zur Durchführung des Maßnahmenprogramms sowie des Zeitplans und Arbeitsprogramms zur Aufteilung des zweiten Bewirtschaftungsplans und Maßnahmenprogramm Elbe 2015-2021	BS	WRRL	✓																								
Oktober 2012	Verabschiedung des Zwischenberichtes zur Durchführung des Maßnahmenprogramms sowie des Zeitplans und Arbeitsprogramms zur Aufteilung des zweiten Bewirtschaftungsplans und Maßnahmenprogramm Elbe 2015-2021	KoRat	WRRL	✓																								
08.-Nov 2012	Zeitraum für landesinterne Abstimmungsverfahren / Kabinettsabstimmungen der zu beschließenden Berichte (2 Wochen)	Länder	WRRL	✓																								
November 2012	Beschluss des Zwischenberichtes zur Durchführung des Maßnahmenprogramms sowie des Zeitplans und Arbeitsprogramms zur Aufteilung des zweiten Bewirtschaftungsplans und Maßnahmenprogramm Elbe 2015-2021	BMK	WRRL	✓																								
01.-11.2012	Verabschiedung des Zeitplans und Arbeitsprogramms zur Aufteilung des zweiten Bewirtschaftungsplans und Maßnahmenprogramm Elbe 2015-2021	WRRL	WRRL	✓																								

WRRL

HWRM

2010

2011

2012

Integration HWRM auf Flussgebietsebene

- 05/2010: Zuständige Behörden und Bewirtschaftungseinheiten - mit WRRL identisch (Oder u. Elbe)
- 12/2011: Vorläufige Bewertung von Hochwasserrisiken – bewährtes Prinzip A- und B-Ebene, gleiche räumliche Aufteilung wie WRRL
- 12/2013: Hochwassergefahrenkarten und Hochwasserrisikokarten
- 12/2014 Entwurf HWRM-Pläne - Entwurf 2.BP und MNP – gemeinsame Anhörung
- 12/2015 HWRM-Pläne – 2. BP und MNP

Schwerpunkte bis 2015 in FGE-Gremien

- **Integration WRRL und HWRM**
- **Defizite bei Erarbeitung 1. BP analysieren – Lösungsvorschläge, z.B. IKSO Bewertung Grenzwasserkörper**
- **Schaffen weiterer Grundlagendaten, z.B. IKSO MONERIS-Modellierung aktualisieren**
- **Wassermengenmanagement, Sedimentmanagement IKSE**
- **FGG Elbe: überregionale Bewirtschaftungsziele hinsichtlich Nährstoffe, Schadstoffe, Durchgängigkeit**

LAWA – Aktivitäten zur Harmonisierung

- **Festsetzung von UQN und Schwellenwerten**
- **Bewertungsverfahren inkl. Interkalibrierung**
- **Methoden HMWB**
- **Ausnahmeregelungen inkl. Begründungen**
- **Schnittstelle HWRM**
- **...**