

# Gewässer- entwicklungskonzept (GEK) Platkower Mühlenfließ –

Abstimmung von  
Planungsabschnitten

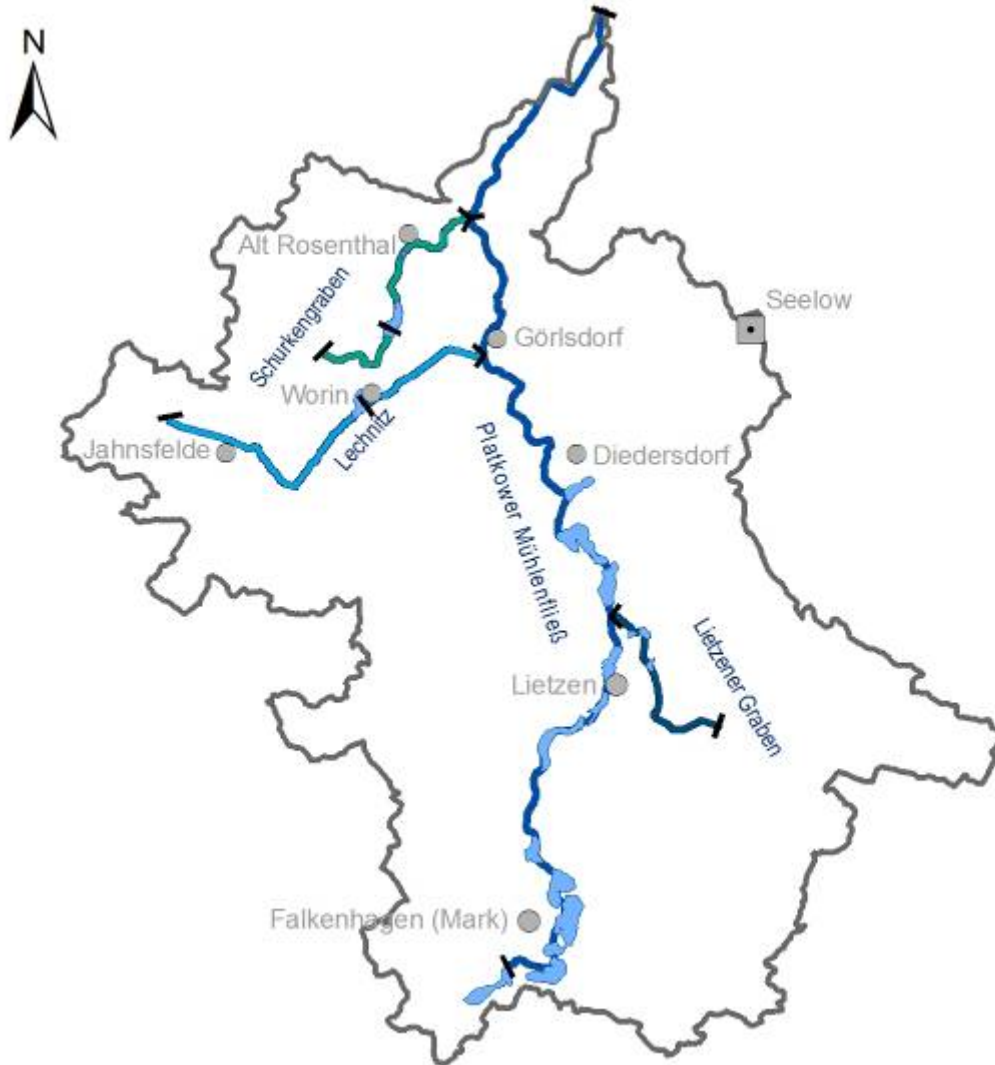
Auftragnehmer:  
Freie Planungsgruppe Berlin  
GmbH  
Giesebrechtstr. 10  
10629 Berlin  
fpb.de

# Gliederung

---

1. Hintergrund
2. Kriterien zur Abschnittsbildung
3. Tischvorlage

# Übersicht



## Legende

- OVK-Abgrenzung
- Flusseen und Teiche

## Berichtspflichtige Fließgewässerkörper

- 696218\_1077 UL PMF
- 696218\_1078 OL PMF
- 6962182\_1448 LG
- 6962184\_1449 UL L
- 6962184\_1450 OL L
- 6962186\_1451 UL SG
- 6962186\_1452 OL SG



## Planungsabschnitte – Hintergrund

---

- In ihrer räumlichen Hierarchie unterhalb der Oberflächenwasserkörper
- für den Planungsprozess wichtige Basis für die Zustandsklassifizierungen und Maßnahmenkonzipierung (Ableitung von Defiziten und Handlungszielen sowie Maßnahmen und Wirkungsabschätzungen)
- Der GEK-Prozess setzt die frühzeitige Festlegung dieser Abschnitte voraus
- nur ein LAWA-Fließgewässertyp (FWK) sowie eine einigermaßen homogene Landnutzung und Belastungssituation
- Die Abschnittsbildung sollte auf ein notw. Minimum beschränkt werden und im Rahmen der Typvalidierung und Zustandsklassenermittlung optimiert werden (nur FWK).

# Planungsabschnitte – Kriterien zur Abschnittsbildung

## Prinzipskizze



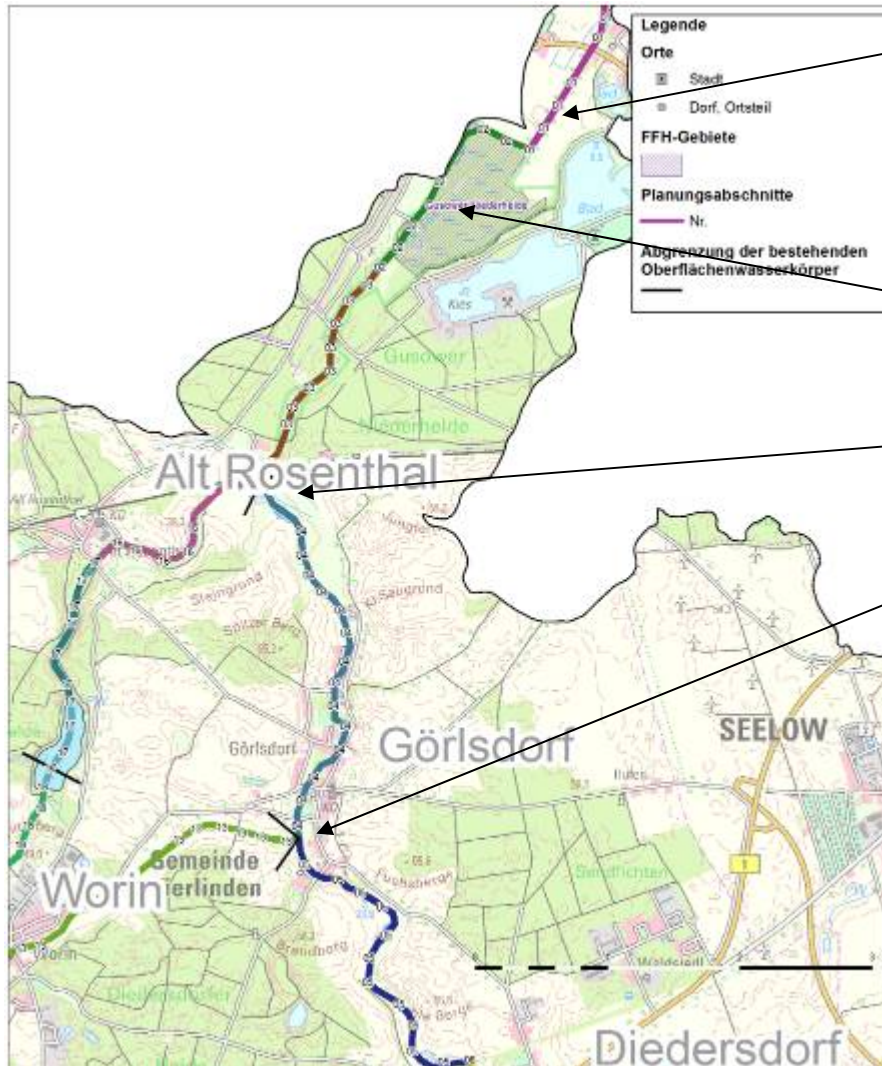
Quelle: O. Wiemann, LUGV Ö4

# Planungsabschnitte – Kriterien zur Abschnittsbildung

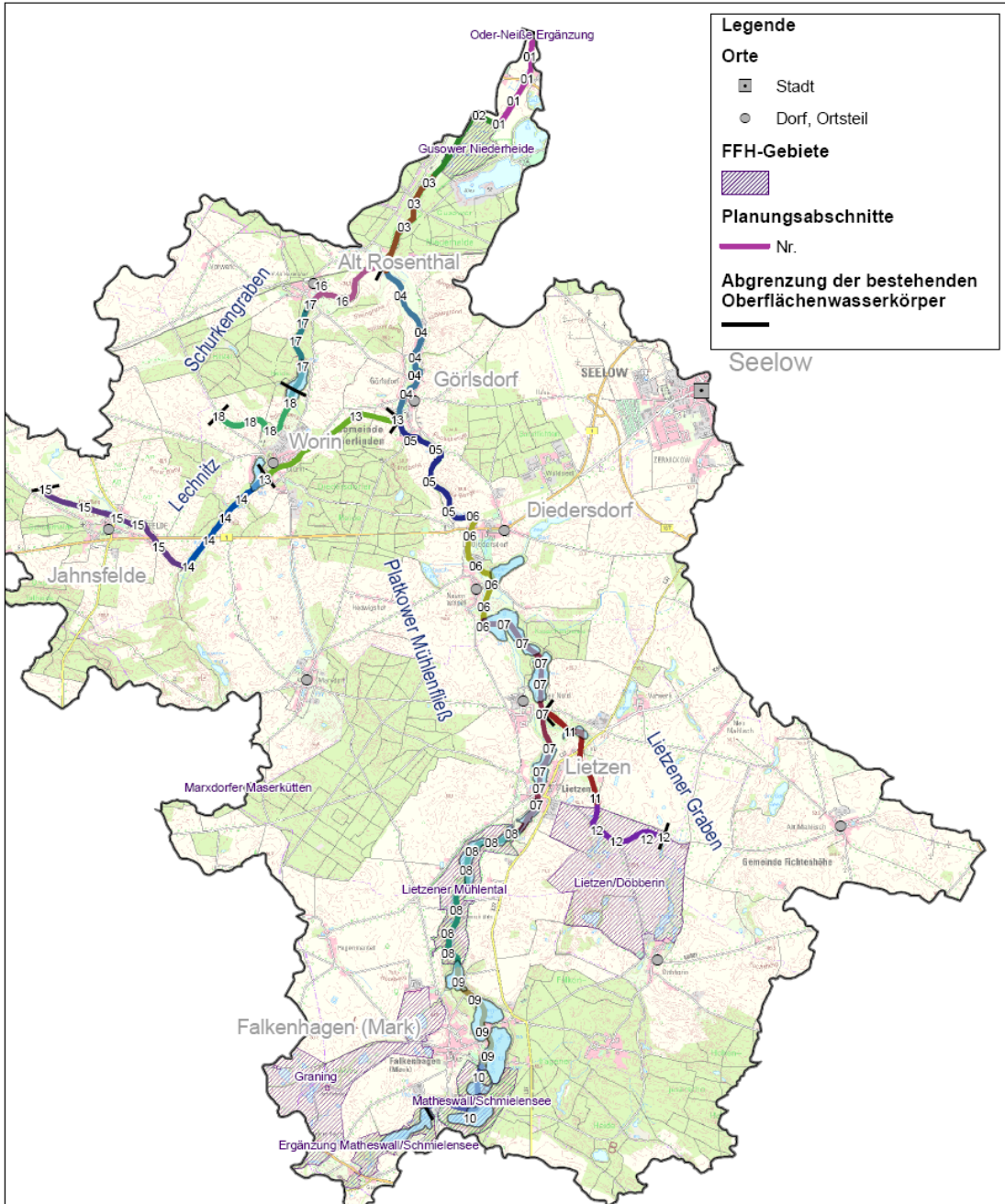
---

- Typänderungen
- Wesentliche Änderungen in Morphologie, Ausbauzustand, Nutzungen des Gewässerumfelds (z.B. Siedlung, Landwirtschaft)
- Unterbrechung durch Bauwerke mit erheblichen Auswirkungen auf Wasserführung, Durchgängigkeit
- Nutzungsänderungen des Wasserkörpers selbst, z.B. Wasserstraße,
- Einmündungen mit erheblichen Auswirkungen auf Wasserführung, Temperatur, Fracht.

# Planungsabschnitte – Kriterien zur Abschnittsbildung



- Wesentliche Änderungen in Morphologie, Ausbauzustand, Nutzungen des Gewässerumfelds (z.B. Siedlung, Landwirtschaft)
- FFH-Gebiete
- Typänderungen
- Einmündungen mit erheblichen Auswirkungen auf Wasserführung, Temperatur, Fracht.



- Legende**
- Orte**
- Stadt
  - Dorf, Ortsteil
- FFH-Gebiete**
- (Hatched box)
- Planungsabschnitte**
- Nr.
- Abgrenzung der bestehenden Oberflächenwasserkörper**
- (Thick black line)

Seelow

| PA-Nr. | Wasserkörper_Nr. | Name             | Planungsabschnitte |        |            |     |                     |               |                                  |               |                      |                     |
|--------|------------------|------------------|--------------------|--------|------------|-----|---------------------|---------------|----------------------------------|---------------|----------------------|---------------------|
|        |                  |                  | von                | bis    | laenge [m] | Typ | Kategorie nach WRRL | Kategorie_neu | Lage innerhalb eines FFH-Gebiets | Stauraegelung | Raumwiederstand hoch | Einmündung oberhalb |
| 01     | 1077             | PMF              | 0                  | 1.800  | 1800       | 15k | NWB                 | NWB           | nein                             | nein          | 4                    | ja                  |
| 02     | 1077             | PMF              | 1.800              | 3.600  | 1800       | 15k | NWB                 | NWB           | ja                               | nein          | nein                 | ja                  |
| 03     | 1077             | PMF              | 3.600              | 5.800  | 2200       | 15k | NWB                 | NWB           | nein                             | nein          | nein                 | ja                  |
| 04     | 1078             | PMF              | 5.800              | 8.900  | 3100       | 21  | HMWB                | HMWB          | nein                             | nein          | nein                 | ja                  |
| 05     | 1078             | PMF              | 8.900              | 11.700 | 2800       | 21  | HMWB                | HMWB          | nein                             | nein          | 4                    | nein                |
| 06     | 1078             | PMF              | 11.700             | 13.900 | 2200       | 21  | HMWB                | HMWB          | nein                             | nein          | nein                 | nein                |
| 07     | 1078             | PMF              | 13.900             | 18.500 | 4600       | 21  | HMWB                | HMWB          | nein                             | ja            | nein                 | nein                |
| 08     | 1078             | PMF              | 18.500             | 21.800 | 3300       | 21  | HMWB                | HMWB          | ja                               | nein          | nein                 | nein                |
| 09     | 1078             | PMF              | 21.800             | 23.800 | 2000       | 21  | HMWB                | HMWB          | nein                             | nein          | nein                 | nein                |
| 10     | 1078             | PMF              | 23.800             | 25.576 | 1776       | 21  | HMWB                | HMWB          | ja                               | nein          | nein                 | nein                |
| 11     | 1448             | Lietzener Graben | 0                  | 2.200  | 2200       | 0   | AWB                 | AWB           | nein                             | nein          | nein                 | nein                |
| 12     | 1448             | Lietzener Graben | 2.200              | 4.016  | 1816       | 0   | AWB                 | AWB           | ja                               | nein          | nein                 | nein                |
| 13     | 1449             | Lechnitz         | 0                  | 2.800  | 2800       | 21  | HMWB                | HMWB          | nein                             | nein          | nein                 | nein                |
| 14     | 1450             | Lechnitz         | 2.800              | 4.900  | 2100       | 14  | NWB                 | NWB           | nein                             | nein          | nein                 | nein                |
| 15     | 1450             | Lechnitz         | 4.900              | 8.028  | 3128       | 14  | NWB                 | AWB           | nein                             | nein          | nein                 | nein                |
| 16     | 1451             | Schurkengraben   | 0                  | 1.700  | 1700       | 21  | NWB                 | NWB           | nein                             | nein          | nein                 | nein                |
| 17     | 1451             | Schurkengraben   | 1.700              | 3.600  | 1900       | 21  | NWB                 | NWB           | nein                             | ja            | nein                 | nein                |
| 18     | 1452             | Schurkengraben   | 3.600              | 5.530  | 1930       | 14  | NWB                 | AWB           | nein                             | nein          | nein                 | nein                |



Landesamt für Umwelt, Gesundheit und Verbraucherschutz

Seeburger Chaussee 2  
14476 Potsdam OT Groß Glienicke

Gewässerentwicklungskonzept Platkower Mühlenfließ

Karte 1 - Planungsabschnitte

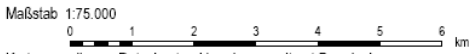
Abschnitt:



Lage im Land Brandenburg



Lage im Einzugsgebiet



Maßstab 1:75.000

Kartengrundlage: Datenbestand Landesumweltamt Brandenburg  
DOP 40

Bearbeitung: **FPB** Freie Planungsgruppe Berlin GmbH, Giesebrechtstr. 10, 10629 Berlin  
Stand: Oktober 2010





| PA-Nr. | Wasserkörper_Nr. | Name             | Planungsabschnitte |        |            |     |                     |               |                                  |               |                      |                     |
|--------|------------------|------------------|--------------------|--------|------------|-----|---------------------|---------------|----------------------------------|---------------|----------------------|---------------------|
|        |                  |                  | von                | bis    | laenge [m] | Typ | Kategorie nach WRRL | Kategorie_neu | Lage innerhalb eines FFH-Gebiets | Stauraegelung | Raumwiederstand hoch | Einnühdung oberhalb |
| 01     | 1077             | PMF              | 0                  | 1.800  | 1800       | 15k | NWB                 | NWB           | nein                             | nein          | 4                    | ja                  |
| 02     | 1077             | PMF              | 1.800              | 3.600  | 1800       | 15k | NWB                 | NWB           | ja                               | nein          | nein                 | ja                  |
| 03     | 1077             | PMF              | 3.600              | 5.800  | 2200       | 15k | NWB                 | NWB           | nein                             | nein          | nein                 | ja                  |
| 04     | 1078             | PMF              | 5.800              | 8.900  | 3100       | 21  | HMWB                | HMWB          | nein                             | nein          | nein                 | ja                  |
| 05     | 1078             | PMF              | 8.900              | 11.700 | 2800       | 21  | HMWB                | HMWB          | nein                             | nein          | 4                    | nein                |
| 06     | 1078             | PMF              | 11.700             | 13.900 | 2200       | 21  | HMWB                | HMWB          | nein                             | nein          | nein                 | nein                |
| 07     | 1078             | PMF              | 13.900             | 18.500 | 4600       | 21  | HMWB                | HMWB          | nein                             | ja            | nein                 | nein                |
| 08     | 1078             | PMF              | 18.500             | 21.800 | 3300       | 21  | HMWB                | HMWB          | ja                               | nein          | nein                 | nein                |
| 09     | 1078             | PMF              | 21.800             | 23.800 | 2000       | 21  | HMWB                | HMWB          | nein                             | nein          | nein                 | nein                |
| 10     | 1078             | PMF              | 23.800             | 25.576 | 1776       | 21  | HMWB                | HMWB          | ja                               | nein          | nein                 | nein                |
| 11     | 1448             | Lietzener Graben | 0                  | 2.200  | 2200       | 0   | AWB                 | AWB           | nein                             | nein          | nein                 | nein                |
| 12     | 1448             | Lietzener Graben | 2.200              | 4.016  | 1816       | 0   | AWB                 | AWB           | ja                               | nein          | nein                 | nein                |
| 13     | 1449             | Lechnitz         | 0                  | 2.800  | 2800       | 21  | HMWB                | HMWB          | nein                             | nein          | nein                 | nein                |
| 14     | 1450             | Lechnitz         | 2.800              | 4.900  | 2100       | 14  | NWB                 | NWB           | nein                             | nein          | nein                 | nein                |
| 15     | 1450             | Lechnitz         | 4.900              | 8.028  | 3128       | 14  | NWB                 | AWB           | nein                             | nein          | nein                 | nein                |
| 16     | 1451             | Schurkengraben   | 0                  | 1.700  | 1700       | 21  | NWB                 | NWB           | nein                             | nein          | nein                 | nein                |
| 17     | 1451             | Schurkengraben   | 1.700              | 3.600  | 1900       | 21  | NWB                 | NWB           | nein                             | ja            | nein                 | nein                |
| 18     | 1452             | Schurkengraben   | 3.600              | 5.530  | 1930       | 14  | NWB                 | AWB           | nein                             | nein          | nein                 | nein                |

**Landesamt für Umwelt, Gesundheit und Verbraucherschutz**  
 Seeburger Chaussee 2  
 14476 Potsdam OT Groß Glienicke

**Gewässerentwicklungskonzept Platower Mühlenfließ**

**Karte 1 - Planungsabschnitte**      **Abschnitt:**

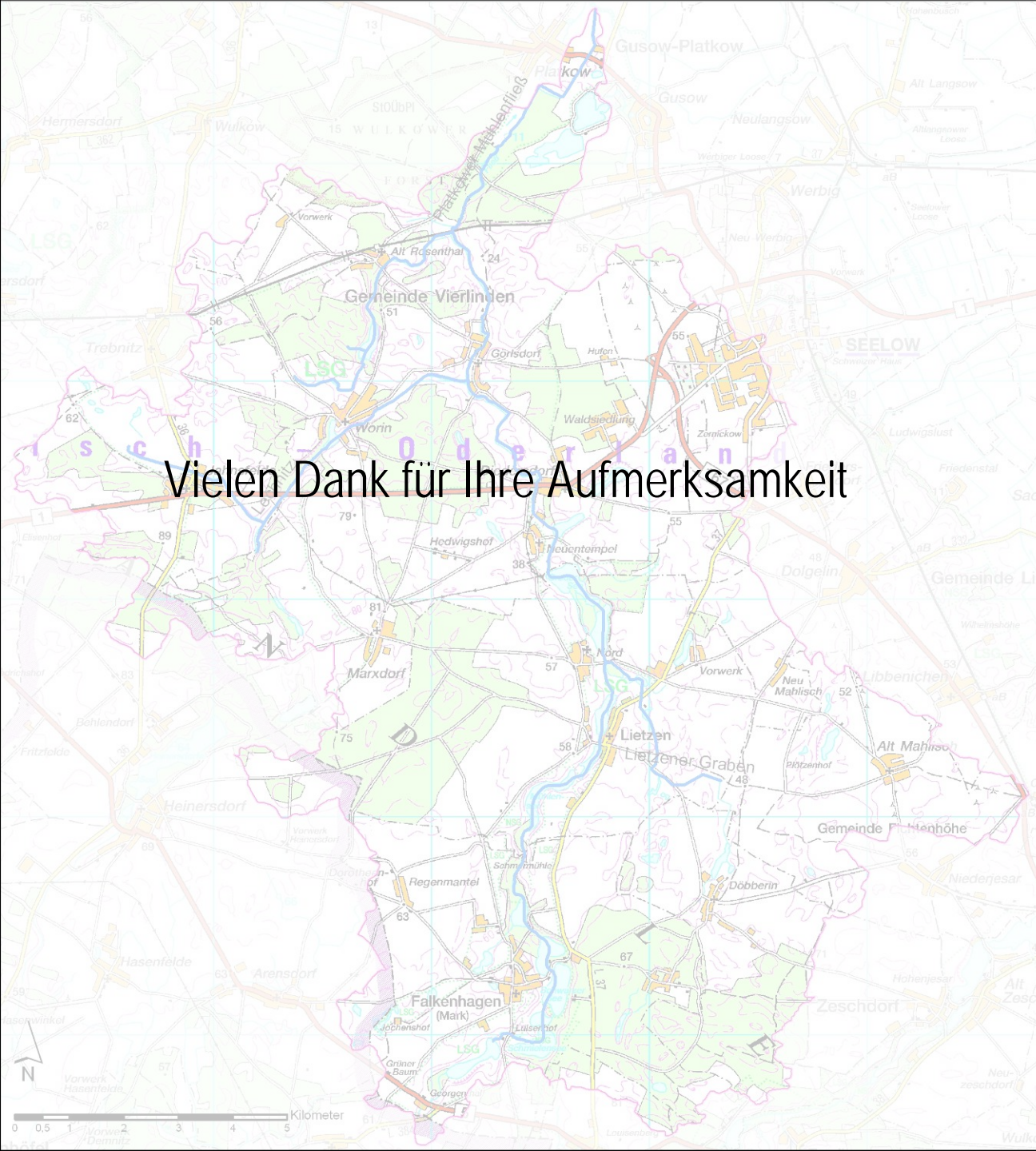
Lage im Land Brandenburg

Lage im Einzugsgebiet

Maßstab 1:75.000

Kartengrundlage: Datenbestand Landesumweltamt Brandenburg  
DOP 40

Bearbeitung: **FPB** Freie Planungsgruppe Berlin GmbH, Giesebrechtstr. 10, 10629 Berlin  
Stand: Oktober 2010



Vielen Dank für Ihre Aufmerksamkeit

# Gewässer- entwicklungs- konzept (GEK) Platkower Mühlenfließ –

Ergebnisse  
Gewässerstrukturgüte  
Kartierung  
Winter 2009/2010  
Kurzfassung

Auftragnehmer:  
Freie Planungsgruppe Berlin  
GmbH  
Giesebrechtstr. 10  
10629 Berlin  
fpb.de