



Planungsteam GEK 2015



ube

Landschaft
planen+bauen

Lp+b



IPS

Auftraggeber



LANDESUMWELTAMT
BRANDENBURG

GEK Erpe



1. Sitzung des Projektbegleitenden Arbeitskreises
beim Wasser- und Bodenverband „Stöbber-Erpe“

**Vorstellung des Projektteams und erste
Ergebnisse der Strukturgütekartierung**

Dr. Heiko Sieker
Ingenieurgesellschaft
Prof. Dr. Sieker mbH



Das Bearbeiterteam

Planungsteam GEK-2015



umweltbüro essen

Landschaft
planen+bauen

Landschaft planen + bauen



**Ingenieurgesellschaft
Prof. Dr. Sieker mbH**

Zuständigkeitsschwerpunkte

Planungsteam GEK-2015



- Gewässerökologische Grundlagen
- Ökologische Maßnahmenplanung
- WRRL + Öffentlichkeitsbeteiligung

Landschaft
planen+bauen

- Integrale Maßnahmenplanung
- Artenschutz + Natura 2000
- Öffentlichkeitsbeteiligung

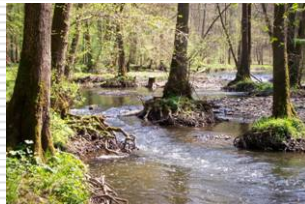


INGENIEURGESELLSCHAFT
PROF. DR. SIEKER MBH

- Projektleitung und -koordination
- Gewässerstrukturkartierung
- Wasserwirtschaftliche Aspekte
- Hydrologie, Hydraulik, Hochwassersch.
- Gewässerbegehung + Strömungsmessung
- Öffentlichkeitsbeteiligung

Sitz in Essen, 12 feste + freie Mitarbeiter

- Spezialisiert auf anwendungsbezogene Umsetzung gewässerökologischer Forschung
- Untersuchung und maßnahmenbezogene Beurteilung der Folgen von Einleitungen aus der Trenn- und Mischwasserkanalisation in Oberflächengewässer
- Landschaftsplanung & Objekt- und Freiraumplanung



Gewässerforschung und -planung

- Umsetzung der WRRL
- Entwicklung von Typologien und Leitbildern
- Gewässeruntersuchung (Physiko-Chemie, Biologie, Gewässerstruktur)
- Gewässerbewertung (z. B. PERLODES, BWK M3/M7, CausaLim)
- Konzeptionelle Maßnahmenplanung (z. B. KNEF, GEK)
- Planung von Gewässerrenaturierungen
- Beratung und Schulung

Landschaftsplanung

- Eingriffsregelung bei Bauvorhaben und in der Generalentwässerungsplanung (Landschafts- pflegerische Begleitpläne)
- Umweltprüfung und Umweltbericht
- Umweltverträglichkeitsstudien
- Artenschutzrechtliche Prüfung
- FFH-Verträglichkeitsprüfung
- Ökokonto, Kompensationsflächen- und Maßnahmenpool
- Flächennutzungsplan, Landschaftsplan
- Konzepte zu städtebaulichen Entwicklungsmaßnahmen

Objekt- und Freiraumplanung

- Planungen zur naturnahen Regenwasserbewirtschaftung
- Beratungsprojekte für Bürger und Kommunen zum Regenwassermanagement
- Planungen zur Kanal-Bach-Entflechtung
- Objekt- und Freiraumplanungen für Baugebiete
- Planung von Kompensationsmaßnahmen

Bürostandorte in:

- Berlin seit 1981
- Nordrhein-Westfalen seit 2000

Mit insgesamt 25 Mitarbeitern, davon

- 12 Diplom-Ingenieure der Landschaftsplanung
- 1 Diplom-Geograph
- 1 Diplom-Landschaftsökologe
- 1 Bauingenieure mit Schwerpunkt Landschaftswasserhaushalt
- 6 Bauzeichner
- 1 Diplom-Kaufmann
- 2 Verwaltungsangestellte
- 1 Informatiker (Systemadministrator)





Landschaftsplanung
Gewässerplanung und -konzeption



Landschaftsarchitektur



Verkehrs- und Erschließungsplanung,

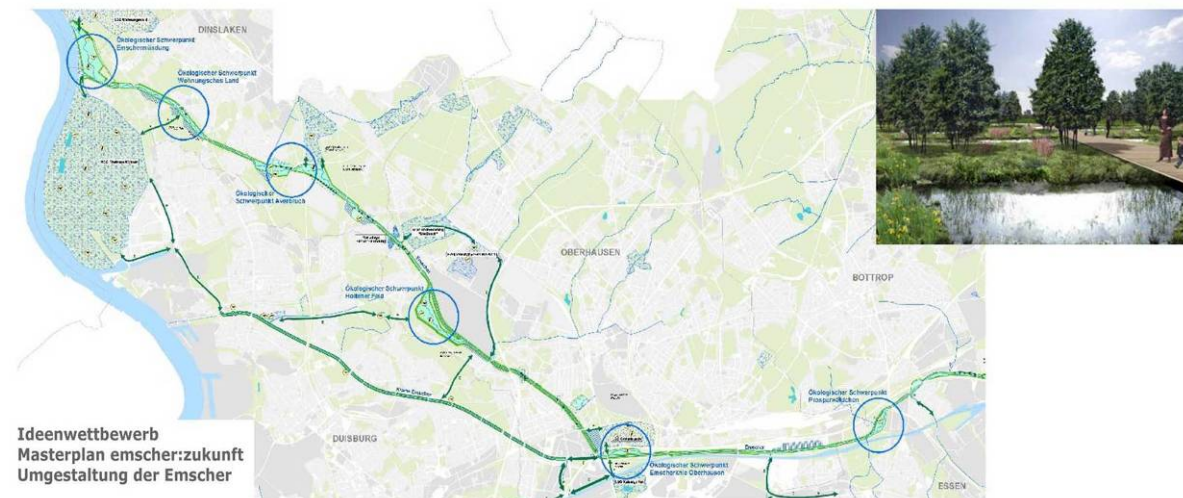


Projektsteuerung

Referenzprojekte

Gewässerentwicklung

Masterplan emscher: zukunft - Ökologisches Konzept



Ideenwettbewerb
Masterplan emscher:zukunft
Umgestaltung der Emscher

- Auftraggeber:** Emschergenossenschaft
Leistung: Ökologisches Konzept
Größe: 60 km Emscherlauf zwischen Dortmund und Dinslaken
Fertigstellung: 2003 - 2006

Das ökologische Konzept zur Emschergestaltung als maßgeblicher Teil des Masterplans emscher: zukunft, wurde im engen fachlichen Austausch mit der Wasserwirtschaft entwickelt und in mehr als 50 Abstimmungsgesprächen mit den Fachbehörden und den Kreisen und Kommunen in den Planungsabsichten des nördlichen Ruhrgebiets verankert.

Für den über 60 km langen, ehemaligen Industriefluss konnte mit der ökologischen Konzeption ein tragfähiger Weg bei vielfältigen restriktiven Randbedingungen aufgezeigt werden, bei gleichzeitigem engen Bezug zur Freiraumgestalt und zur Erholungsentwicklung.

Sitz in Hoppegarten bei Berlin
(ca. 500 m von der Erpe entfernt)

Team

- Prof. Dr. Friedhelm Sieker, Hannover (Gesellschafter)
- Dr. Heiko Sieker, Hoppegarten (Gesellschafter)
- 16 Mitarbeiter (Bauingenieure, Umwelttechniker, Bodenkundler)



- Regenwasserbewirtschaftung
- Generalentwässerungsplanung
- Flussgebietsmanagement
- Hochwasserschutz
- Gewässerstruktur/ Gewässergüte
- Forschungsprojekte



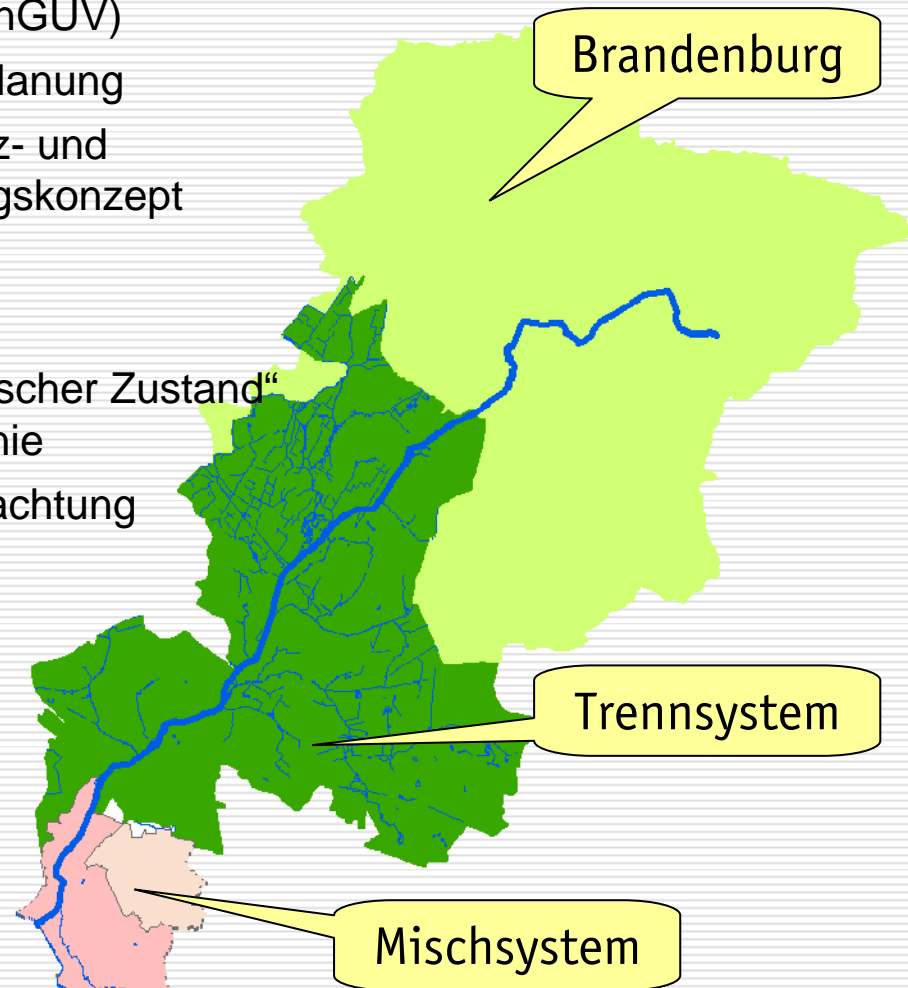
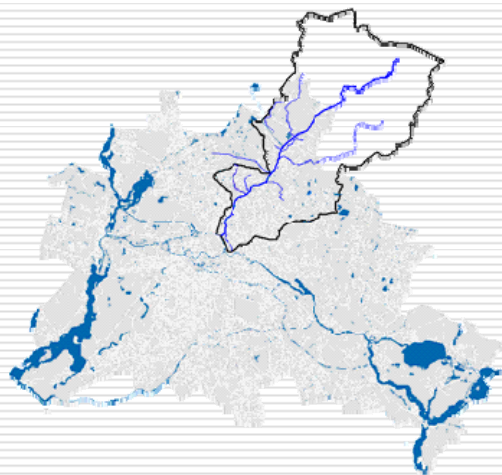
Gemeinsame Referenz: die Panke

Auftraggeber: Land Berlin (SenGUV)

- Vorbereitende Maßnahmenplanung
- Integrales Hochwasserschutz- und Regenwasserbewirtschaftungskonzept

Ziele der Planung

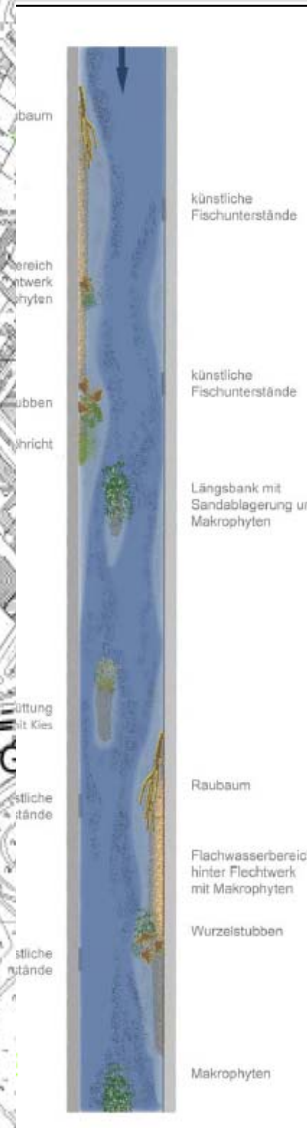
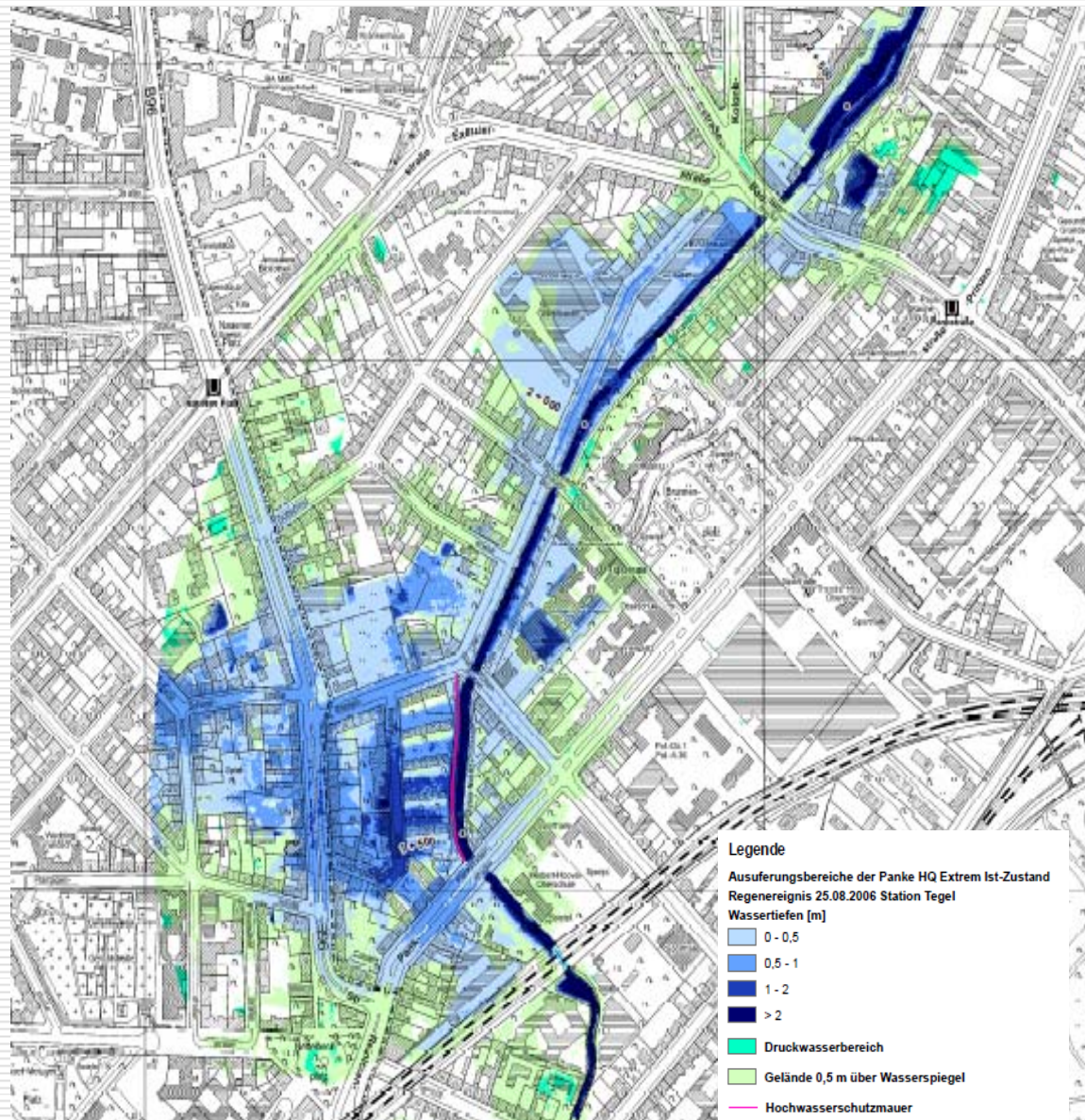
- Zielerreichung „guter ökologischer Zustand“ gemäß Wasserrahmenrichtlinie
- Hochwasserschutz unter Beachtung der HWRM-Richtlinie



Maßnahmenplanung Panke



Planungsteam GEK 2015
 ube • Lp+b • IPS





Planungsteam GEK 2015



ube

Landschaft
planen+bauen

Lp+b



IPS

Auftraggeber



LANDESUMWELTAMT
BRANDENBURG

GEK Erpe



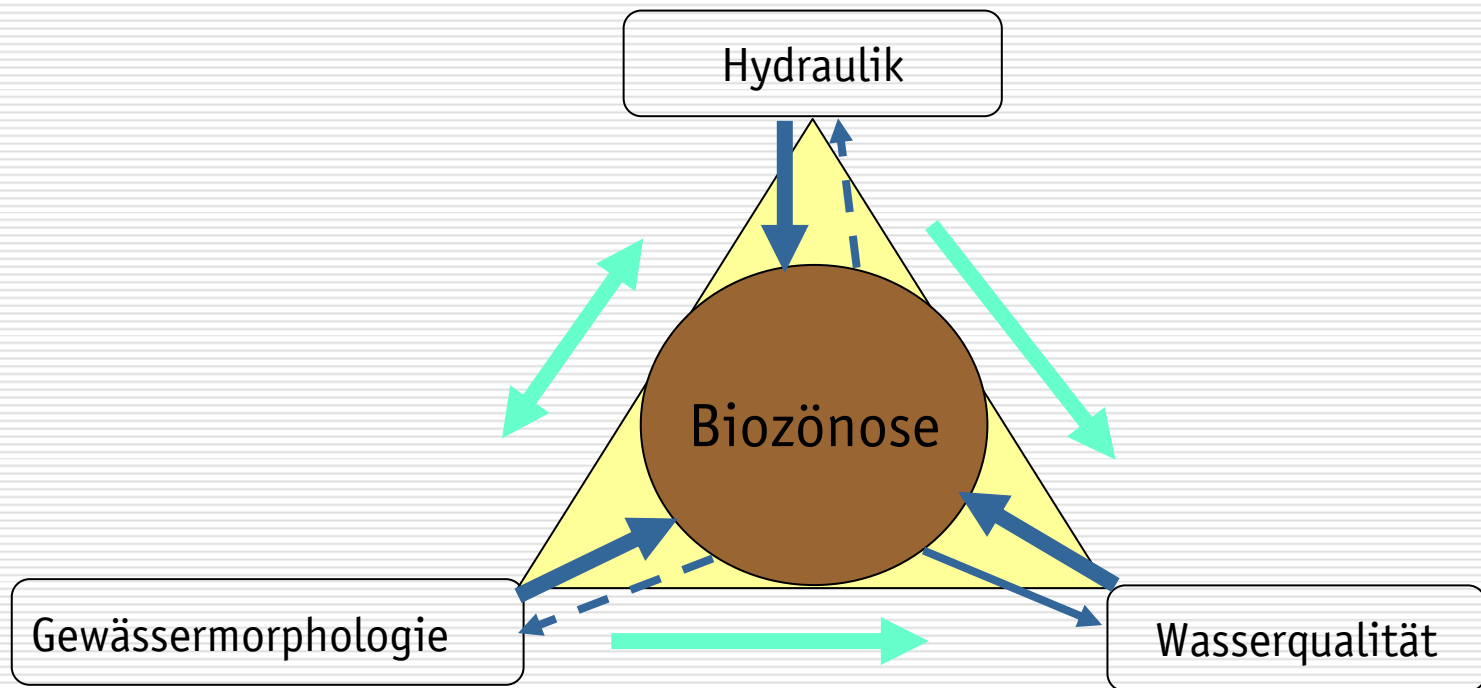
1. Sitzung des Projektbegleitenden Arbeitskreises
beim Wasser- und Bodenverband „Stöbber-Erpe“

Erste Ergebnisse der Strukturgütekartierung

Dr. Heiko Sieker
Ingenieurgesellschaft
Prof. Dr. Sieker mbH



Strukturkartierung

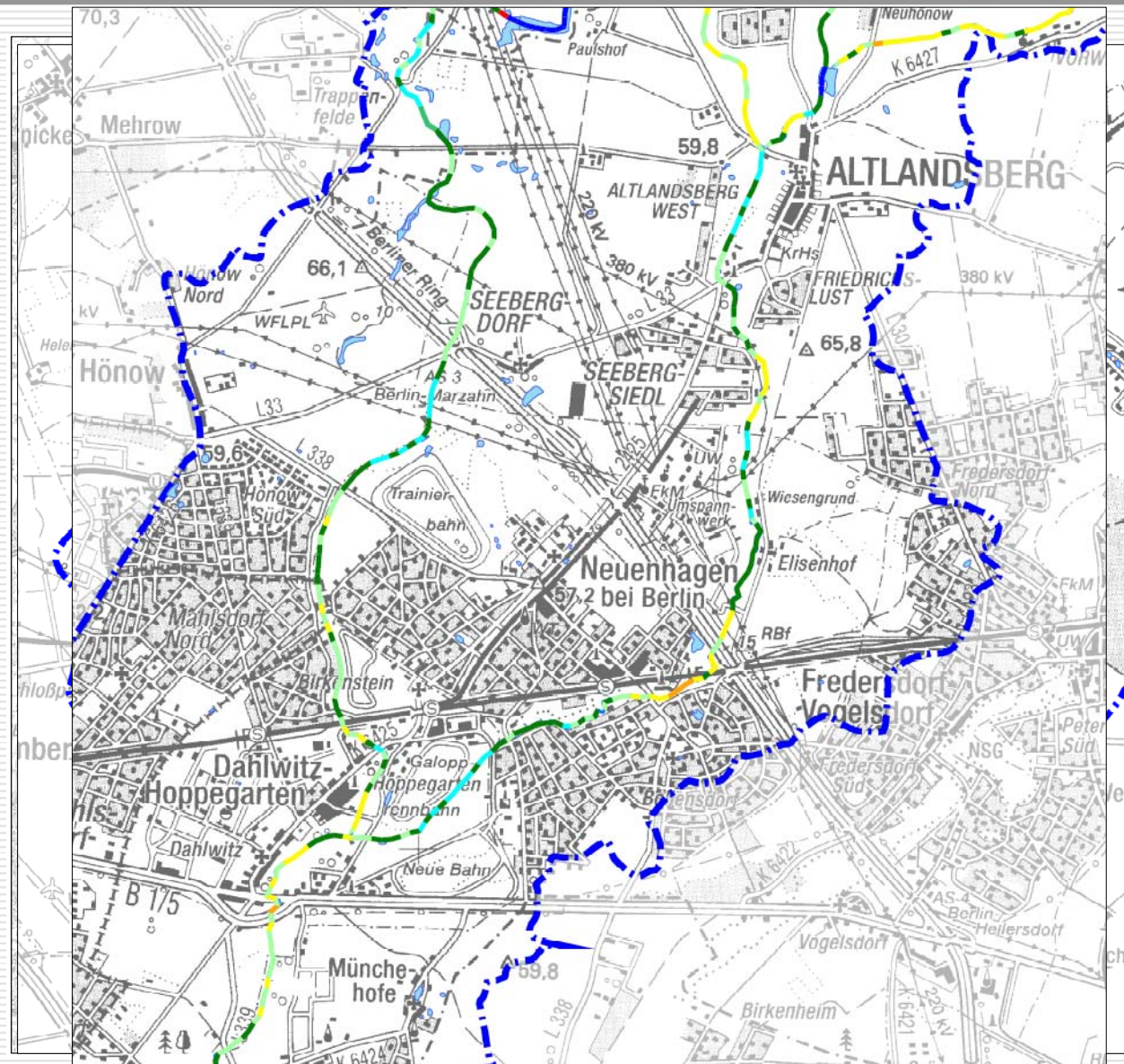


Strukturkartierung

Gewässerentwicklungskonzept Neuenhagener Mühlenfließ-Erpe

Gewässerstrukturgüte (vorläufig)

- Güteklasse 1
- Güteklasse 2
- Güteklasse 3
- Güteklasse 4
- Güteklasse 5
- Güteklasse 6
- Güteklasse 7
- Seen
- Auensumpf
- Erpe Einzugsgebiet





Nächste Schritte

- Verifikation der Strukturgütekartierung
- Datenbeschaffung, z.B.
 - Einleitungen der Kanalisation
 - Aktuelle Maßnahmenplanungen
- Gewässerbegehung + Strömungsmessung
- Vorbereitung der Öffentlichkeitsbeteiligung



Planungsteam GEK 2015



ube

Landschaft
planen+bauen

Lp+b



IPS

Auftraggeber



LANDESUMWELTAMT
BRANDENBURG

GEK Erpe



1. Sitzung des Projektbegleitenden Arbeitskreises
beim Wasser- und Bodenverband „Stöbber-Erpe“

Danke für Ihre Aufmerksamkeit !

Dr. Heiko Sieker
Ingenieurgesellschaft
Prof. Dr. Sieker mbH

