

# Bewertung des chemischen Zustands des Grundwasser für den Parameter Nitrat

Entwurf der AG Immission der FG Grundwasser Niedersachsen

September 2008



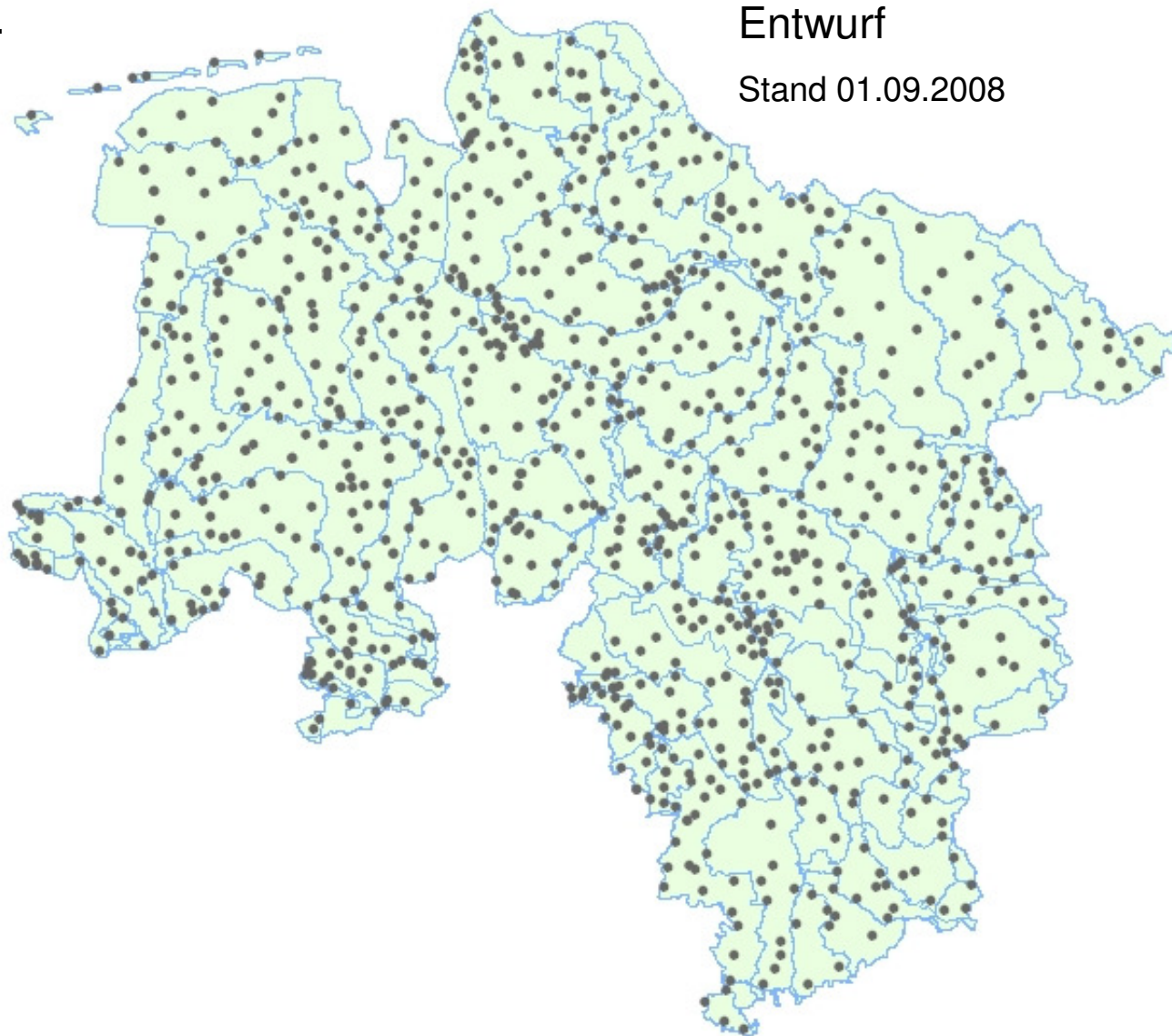
Datengrundlage: GW-Mst.  
des Überblickmessnetzes

**1059 Gütemessstellen**

Entwurf

Stand 01.09.2008

- Güte-Mst.  
Überblicksmessnetz



Datengrundlage: GW-Mst.  
des Überblickmessnetzes

**1052 Gütemessstellen mit  
Nitratwerten**

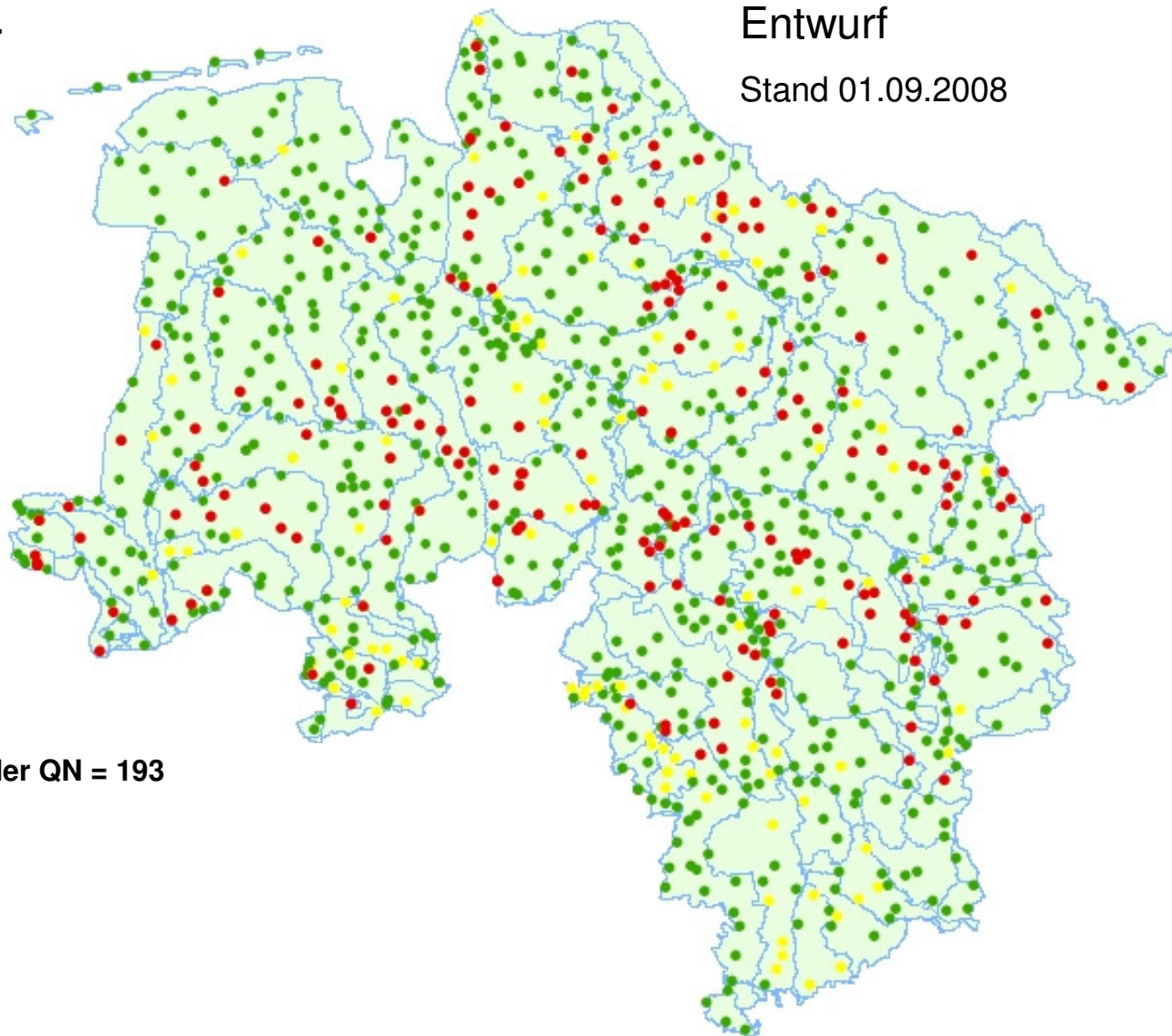
**Monitoring 2007**

Entwurf

Stand 01.09.2008

Jahresmittelwert NO<sub>3</sub> (mg/l)

- < 25
- 25 - 50
- > 50



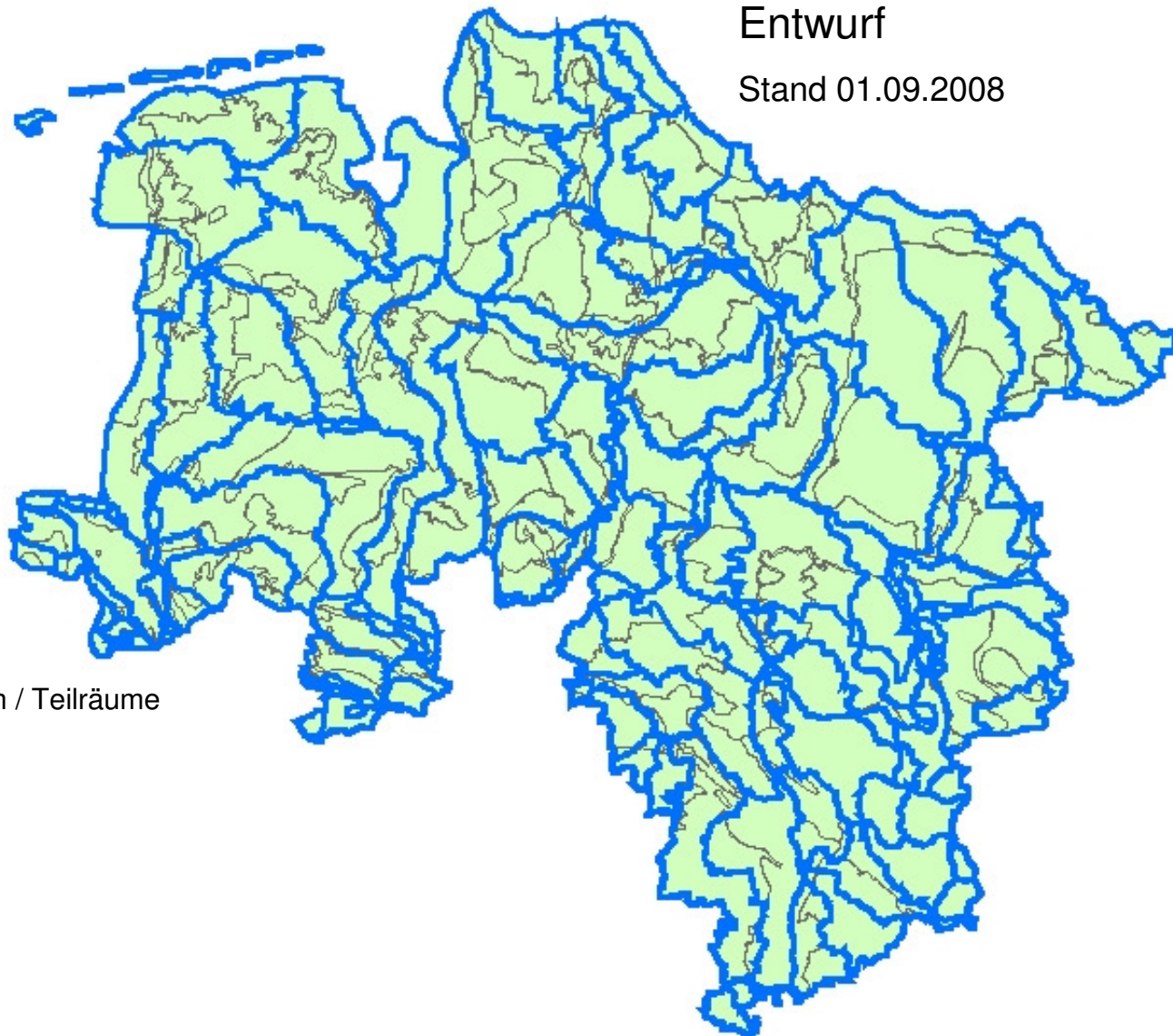
Anzahl der Mst. Überschreitung der QN = 193





# Einteilung der GWK in Typflächen / Teilräume

Entwurf

Stand 01.09.2008



-  Abgrenzung der Typflächen / Teilräume
-  GWK



# Zuordnung der Messstellen mit Überschreitung der QN zu den Typflächen / Teilräumen

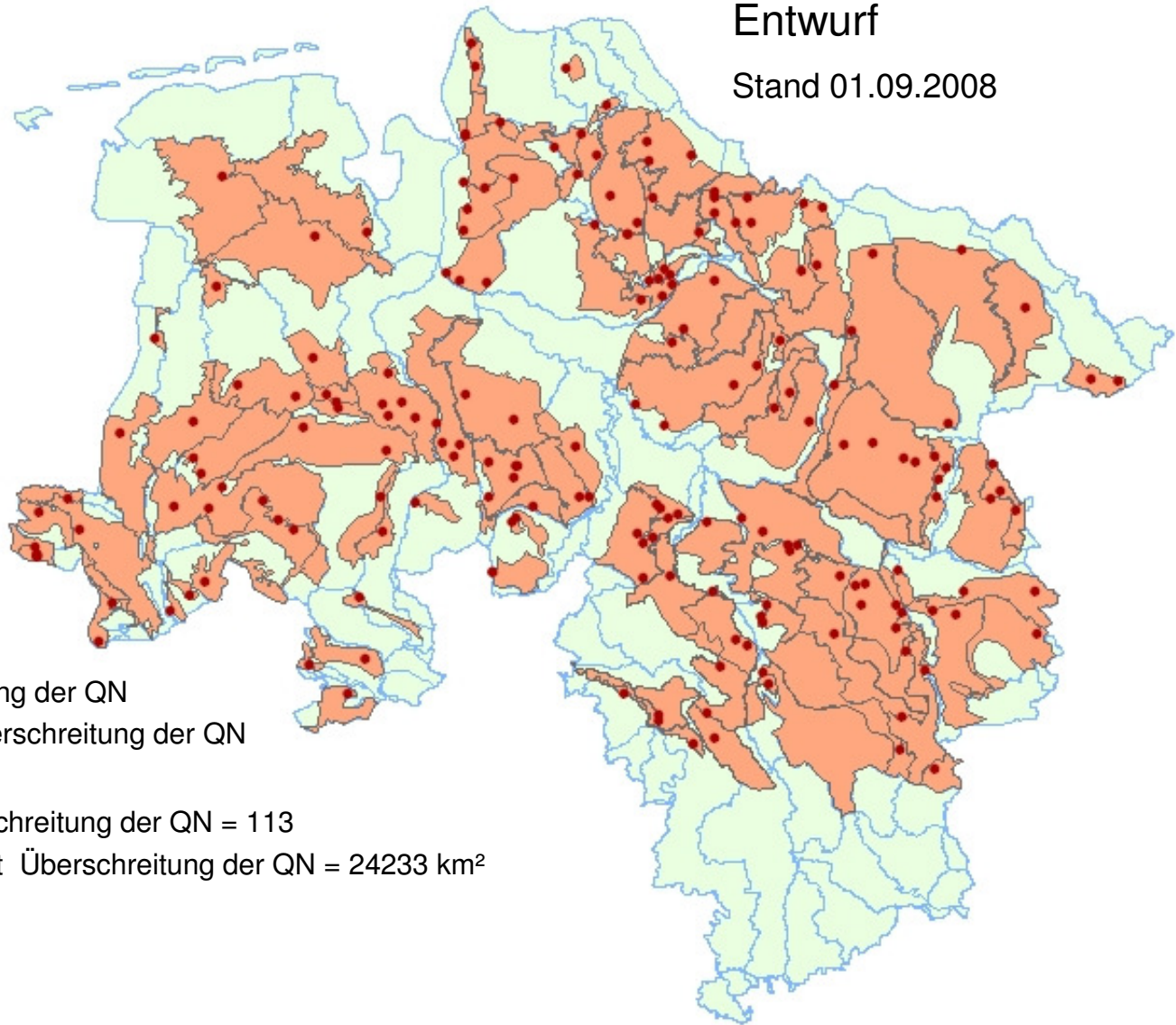
Entwurf

Stand 01.09.2008

• Güte-Mst.  
Überblicksmessnetz  
> QN Nitrat

■ Typfläche mit Überschreitung der QN  
■ Typfläche / GWK ohne Überschreitung der QN

Anzahl der Typflächen mit Überschreitung der QN = 113  
Gesamtfläche aller Typflächen mit Überschreitung der QN = 24233 km<sup>2</sup>






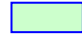
# Abschätzung der signifikanten Umweltgefährdung nach GWTR Art. 4 Abs.2, C i

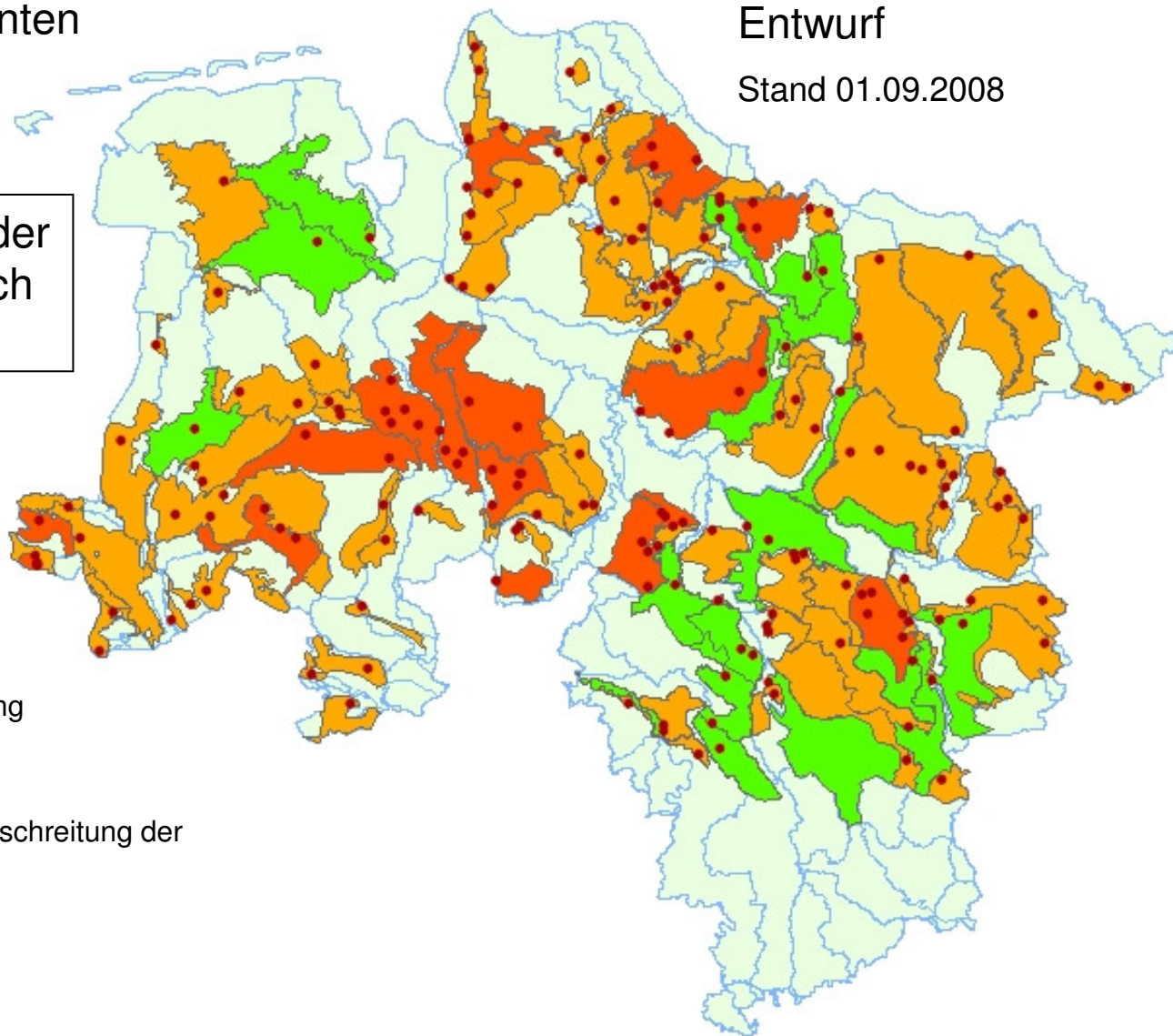
Entwurf

Stand 01.09.2008

Ergebnis der Bewertung der Typflächen/Teilräume nach Prüfschritt 1

• Güte-Mst. Überblicksmessnetz > QN Nitrat

-  Keine signifikante Gefährdung
-  Signifikante Gefährdung
-  Unsicher
-  Typfläche / GWK ohne Überschreitung der QN






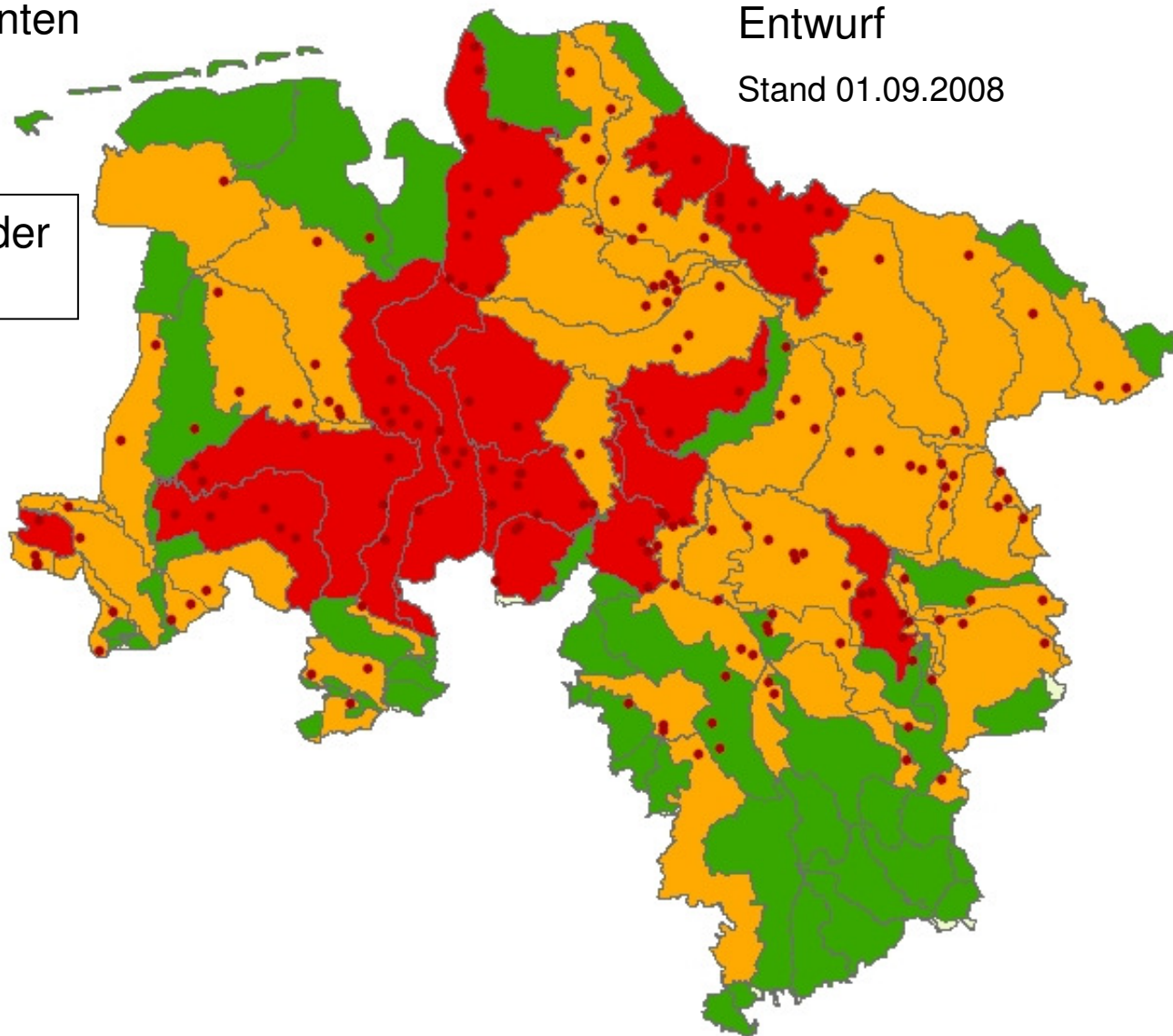
# Abschätzung der signifikanten Umweltgefährdung nach GWTR Art. 4 Abs.2, C i

Entwurf  
Stand 01.09.2008

Ergebnis der Bewertung der GWK nach Prüfschritt 1

• Güte-Mst. Überblicksmessnetz > QN Nitrat

-  Guter Zustand
-  Schlechter Zustand
-  GWK noch nicht beurteilbar

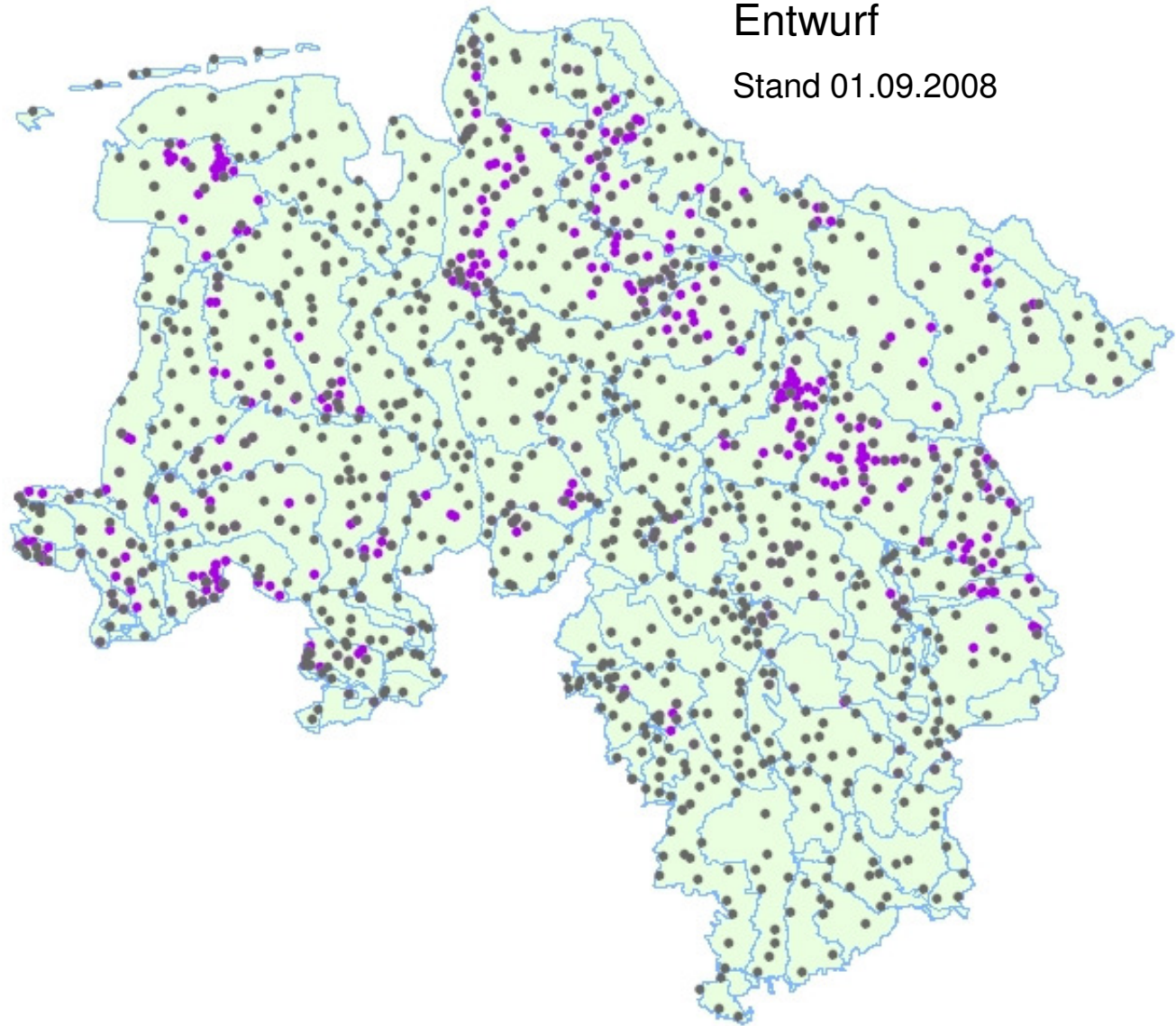


# Heranziehen von sachdienlichen Zusatzinformationen

Entwurf

Stand 01.09.2008

- Güte-Mst. Überblicksmessnetz
- Zusatzmessstellen (N = 241)





Heranziehen von  
sachdienlichen  
Zusatzinformationen

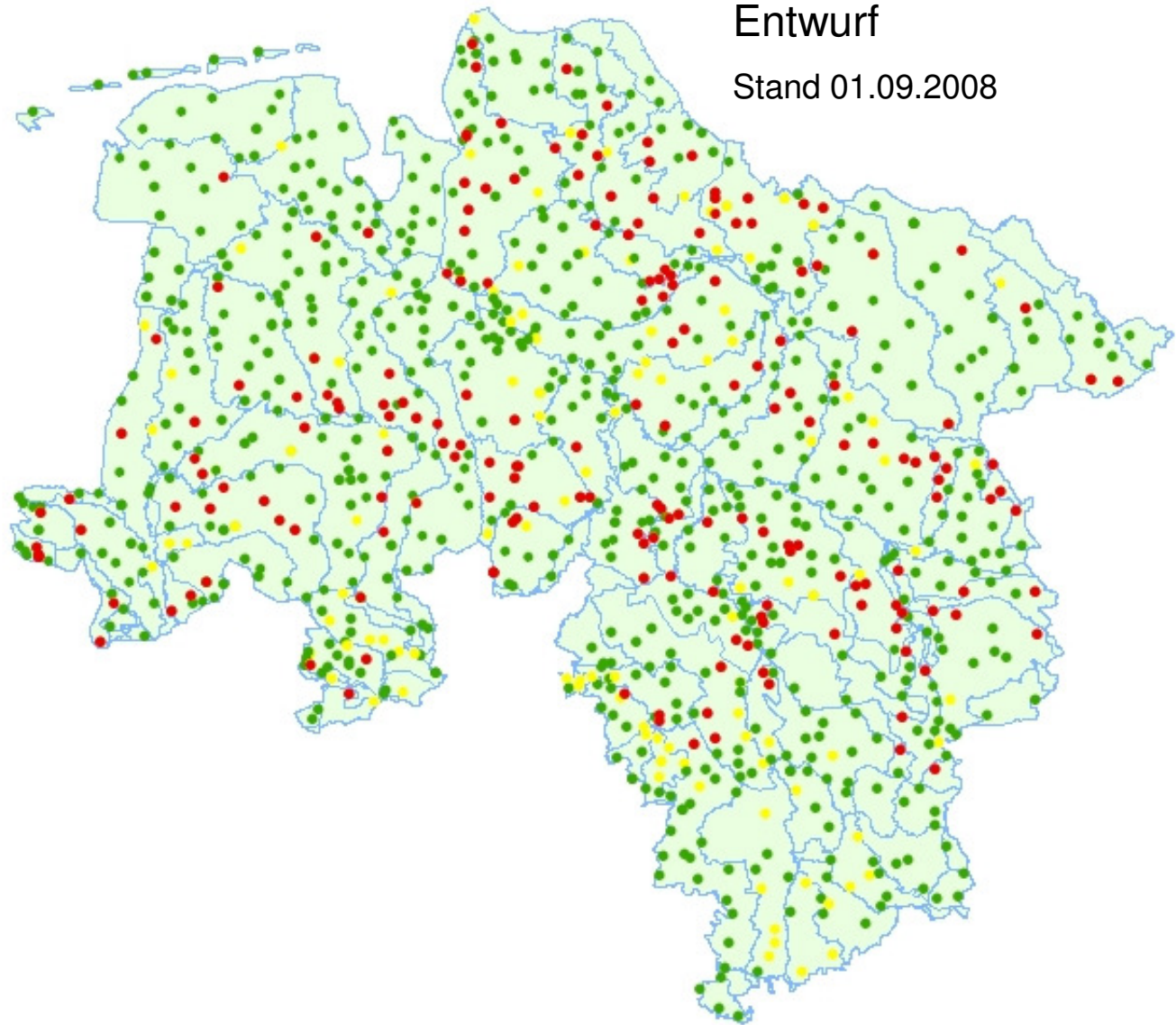
Nitratwerte Überblicks-  
messnetz

Entwurf

Stand 01.09.2008

Jahresmittelwert NO<sub>3</sub> (mg/l)

- < 25
- 25 - 50
- > 50



Heranziehen von  
sachdienlichen  
Zusatzinformationen

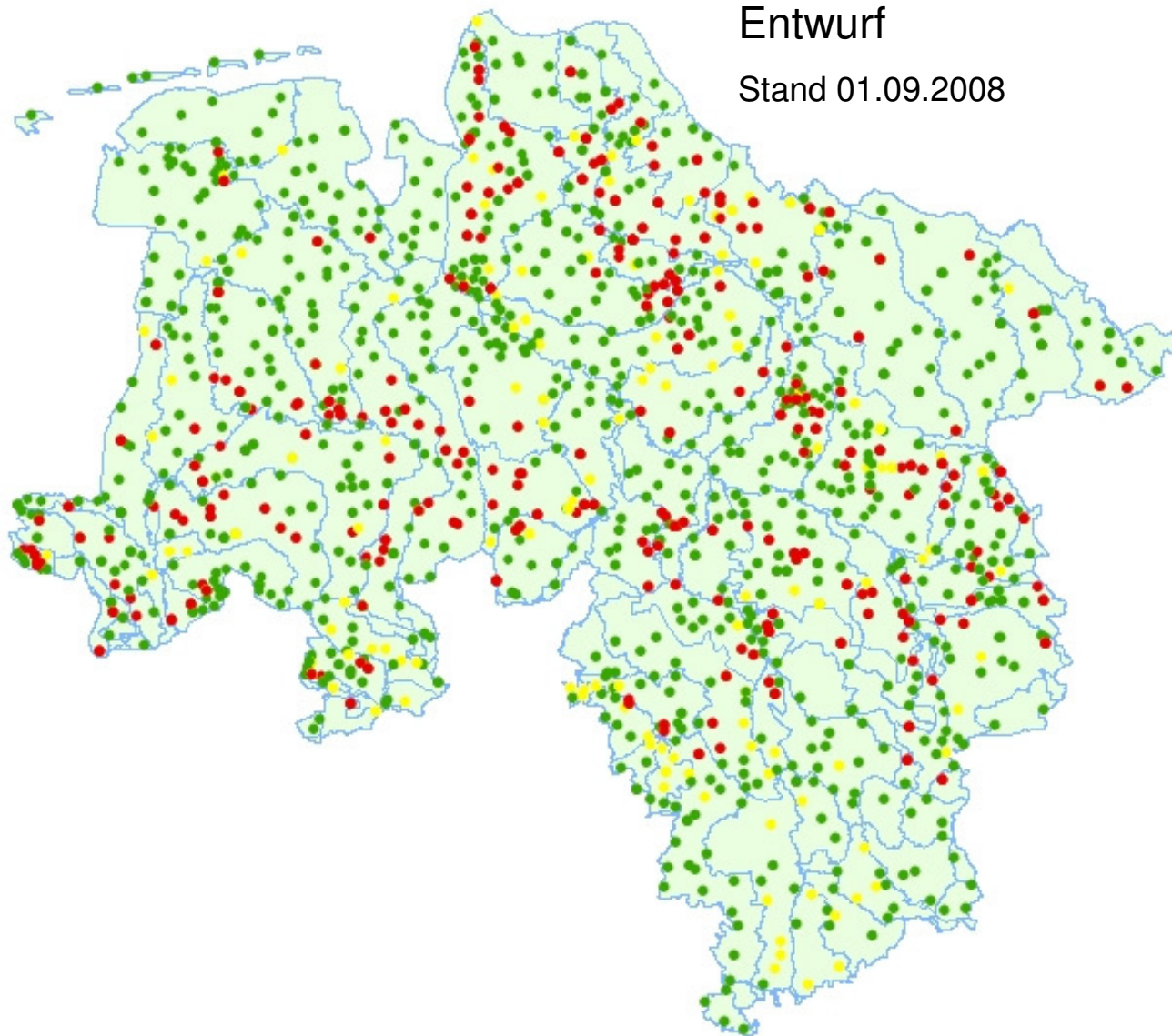
Nitratwerte Überblicks-  
messnetz + Zusatzmess-  
stellen

Jahresmittelwert NO<sub>3</sub> (mg/l)

- < 25
- 25 - 50
- > 50

Entwurf

Stand 01.09.2008






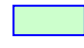
# Abschätzung der signifikanten Umweltgefährdung nach GWTR Art. 4 Abs.2, C i

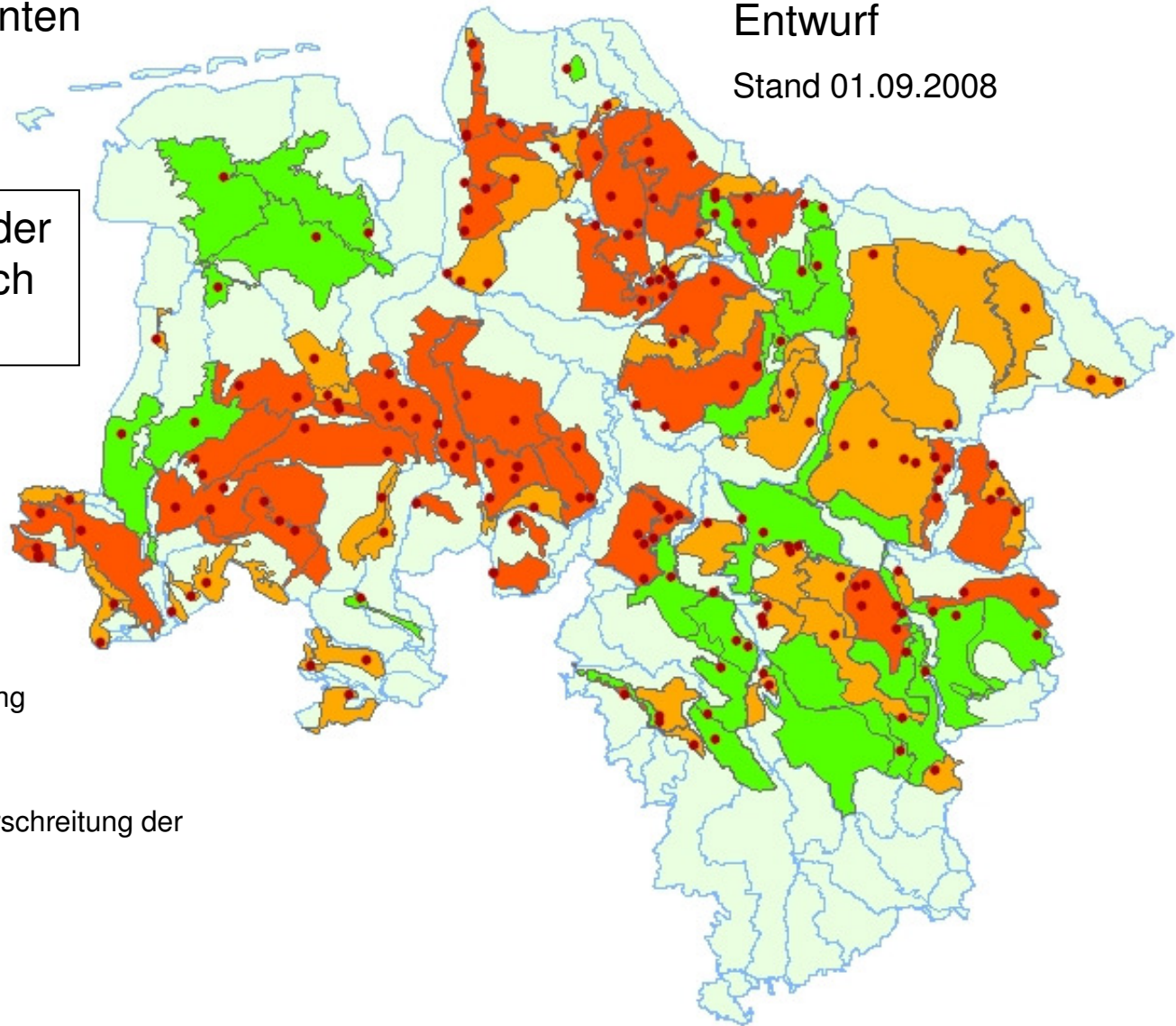
Entwurf

Stand 01.09.2008

Ergebnis der Bewertung der Typflächen/Teilräume nach Prüfschritt 2

• Güte-Mst. Überblicksmessnetz > QN Nitrat

-  Keine signifikante Gefährdung
-  Signifikante Gefährdung
-  Unsicher
-  Typfläche / GWK ohne Überschreitung der QN






# Abschätzung der signifikanten Umweltgefährdung nach GWTR Art. 4 Abs.2, C i

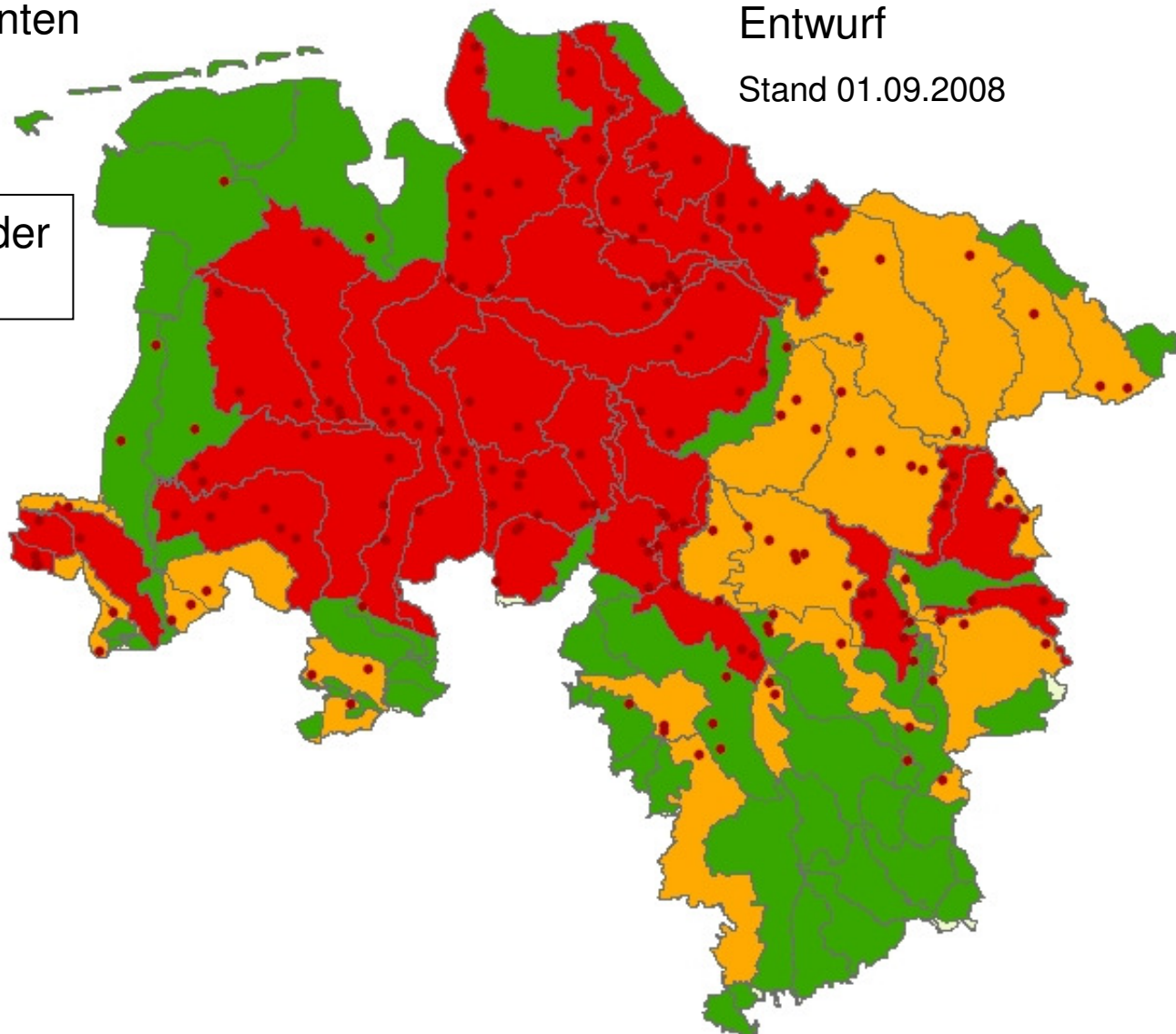
Entwurf

Stand 01.09.2008

Ergebnis der Bewertung der  
GWK nach Prüfschritt 2

• Güte-Mst.  
Überblicksmessnetz  
> QN Nitrat

-  Guter Zustand
-  Schlechter Zustand
-  GWK noch nicht beurteilbar

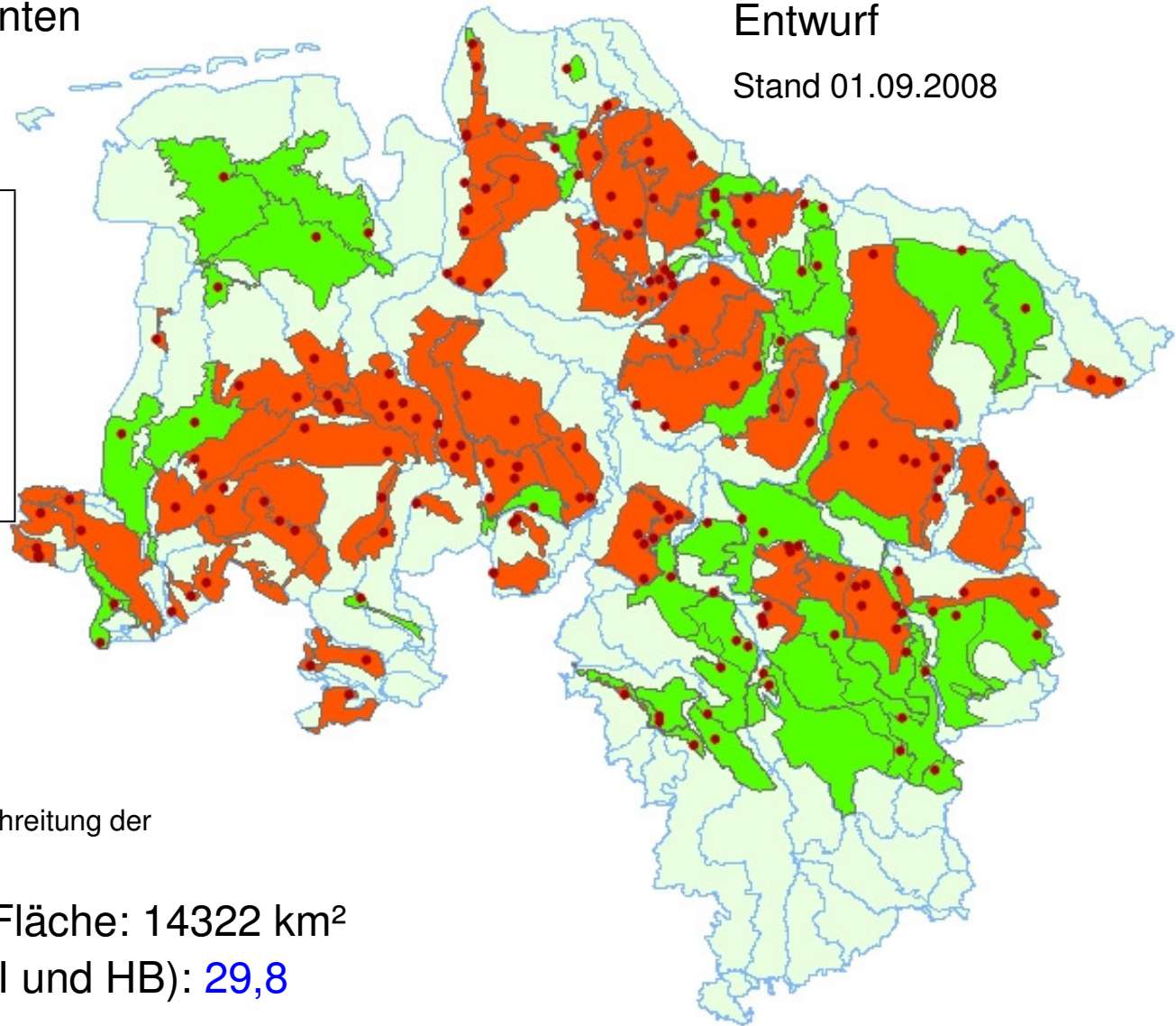


Abschätzung der signifikanten  
Umweltgefährdung nach  
GWTR Art. 4 Abs.2, C i

Entwurf

Stand 01.09.2008

Ergebnis der Bewertung  
der Typflächen/Teil-  
räume nach Prüfschritt 3:  
Einzelfallbetrachtung der  
unsicheren Typflächen/  
Teilräume



• Güte-Mst. Überblicksmessnetz  
> QN Nitrat

■ Keine signifikante Gefährdung

■ Signifikante Gefährdung

■ Typfläche / GWK ohne Überschreitung der  
QN

Signifikant gefährdete Fläche: 14322 km<sup>2</sup>

% der Landesfläche (NI und HB): 29,8

Abschätzung der signifikanten  
Umweltgefährdung nach  
GWTR Art. 4 Abs.2, C i

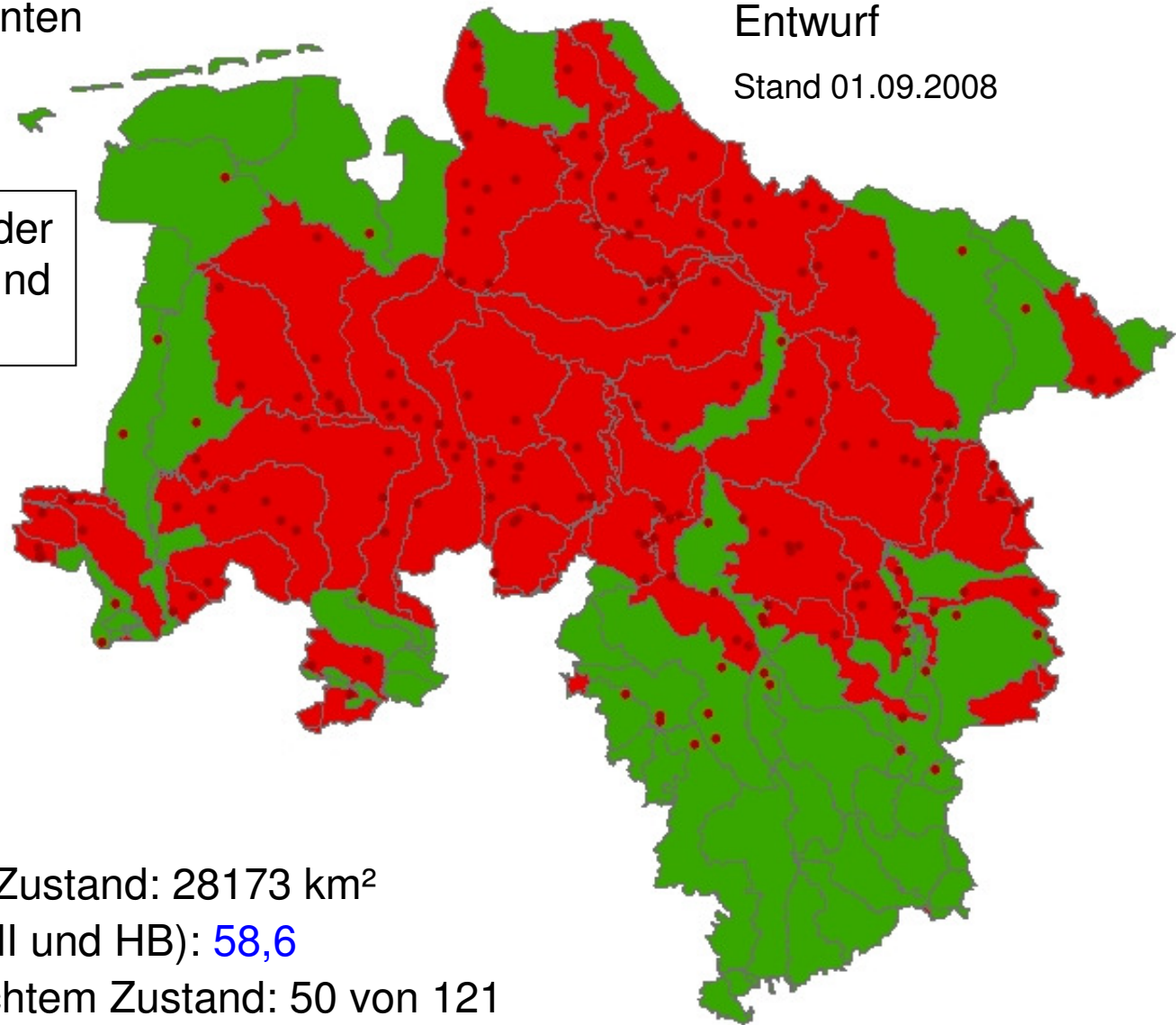
Entwurf

Stand 01.09.2008

Ergebnis der Bewertung der  
GWK nach Prüfschritt 3 und  
Länderabstimmung

• Güte-Mst.  
Überblicksmessnetz  
> QN Nitrat

■ Guter Zustand  
■ Schlechter Zustand



Fläche in Schlechtem Zustand: 28173 km<sup>2</sup>

% der Landesfläche (NI und HB): 58,6

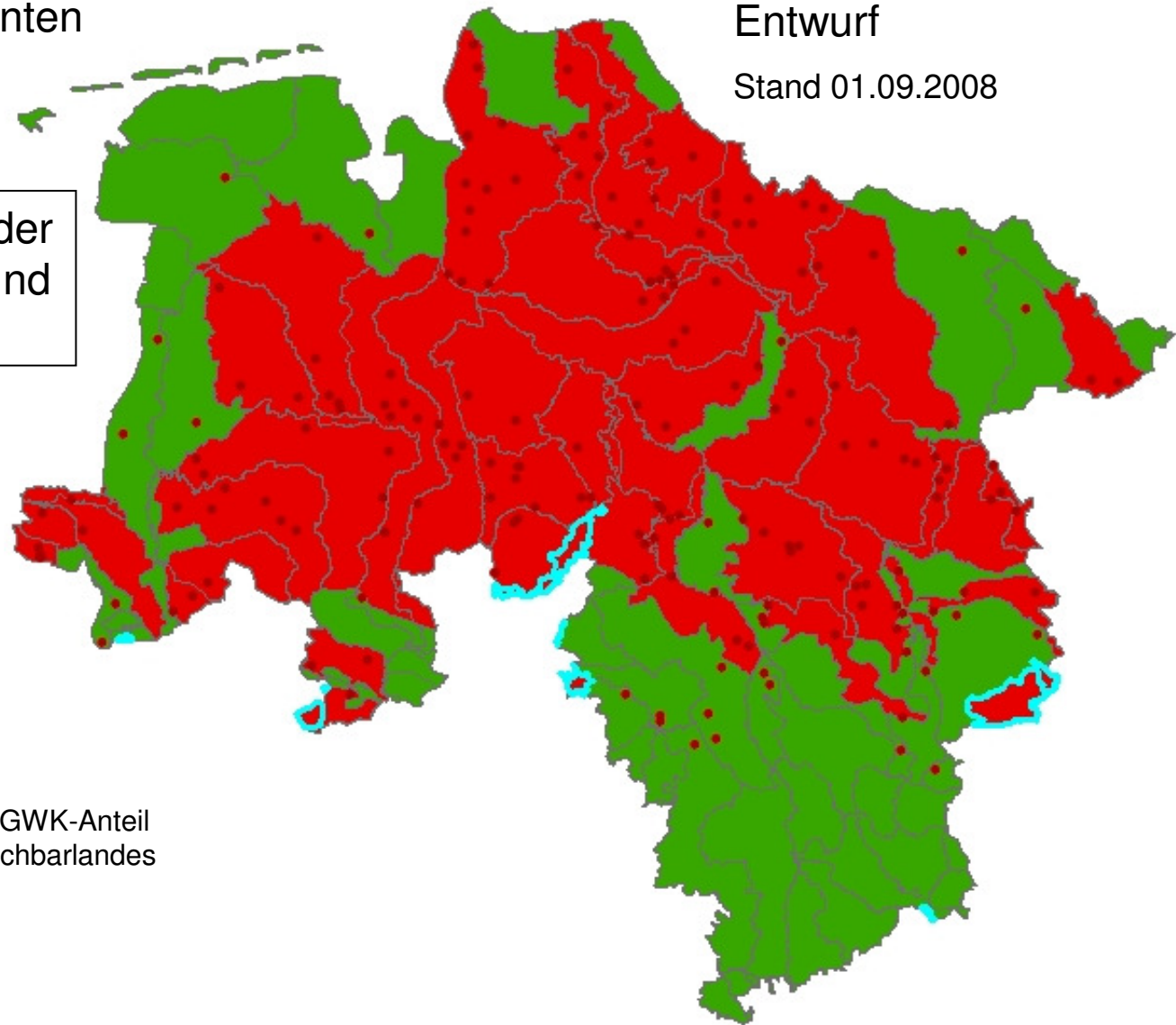
Anzahl GWK in Schlechtem Zustand: 50 von 121




Abschätzung der signifikanten  
Umweltgefährdung nach  
GWTR Art. 4 Abs.2, C i

Entwurf

Stand 01.09.2008

Ergebnis der Bewertung der  
GWK nach Prüfschritt 3 und  
Länderabstimmung






-  Guter Zustand
-  Schlechter Zustand
-  Schlechter Zustand im nds. GWK-Anteil  
aufgrund Bewertung des Nachbarlandes

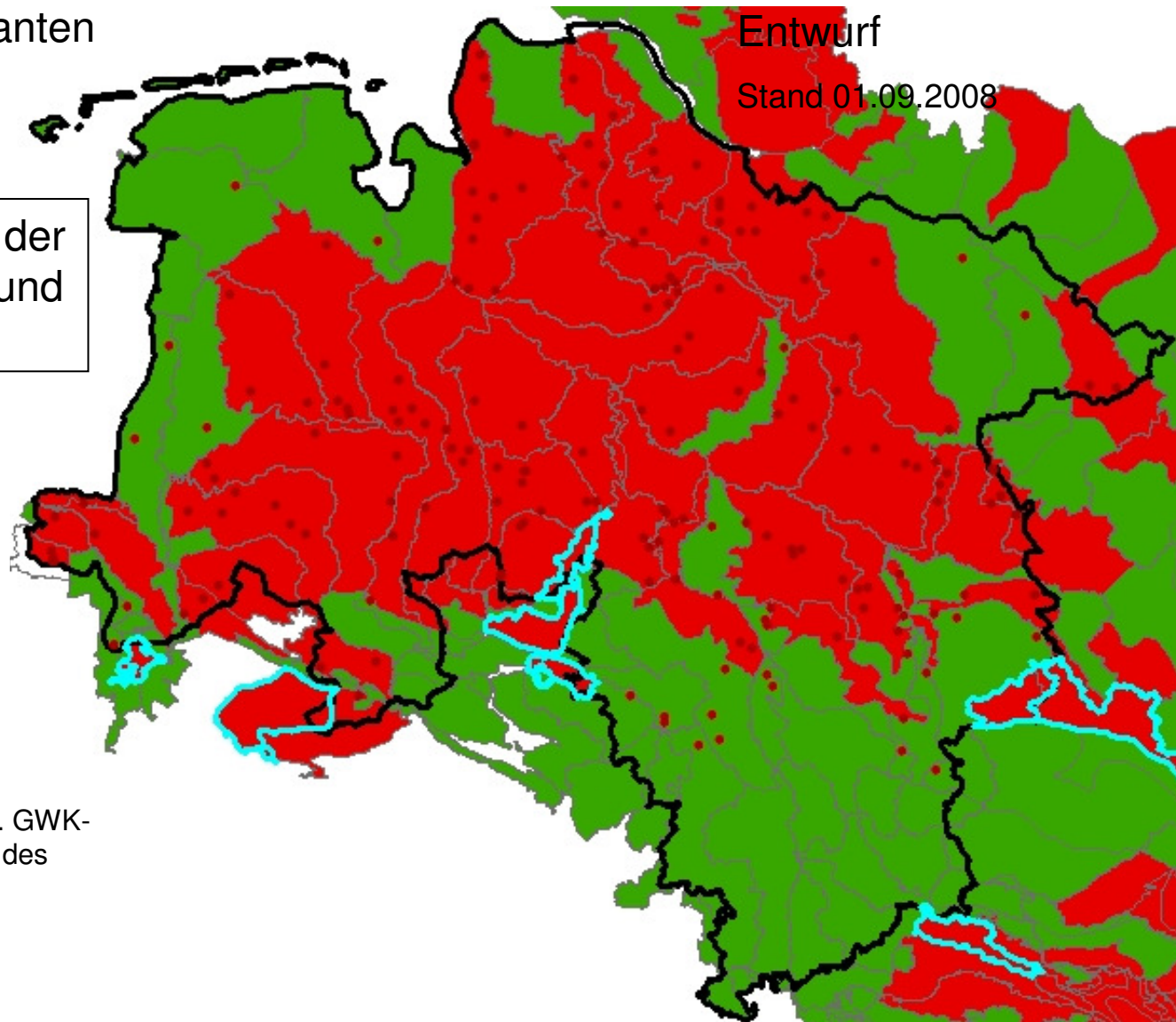


Abschätzung der signifikanten  
Umweltgefährdung nach  
GWTR Art. 4 Abs.2, C i

Ergebnis der Bewertung der  
GWK nach Prüfschritt 3 und  
Länderabstimmung

Entwurf  
Stand 01.09.2008

-  Guter Zustand
-  Schlechter Zustand
-  Schlechter Zustand im nds. GWK-  
Anteil aufgrund Bewertung des  
Nachbarlandes





Ableitung der  
Maßnahmenkulisse für  
Grundwasserschutz

Ausweisung der  
gefährdeten  
Niederungsgebiete

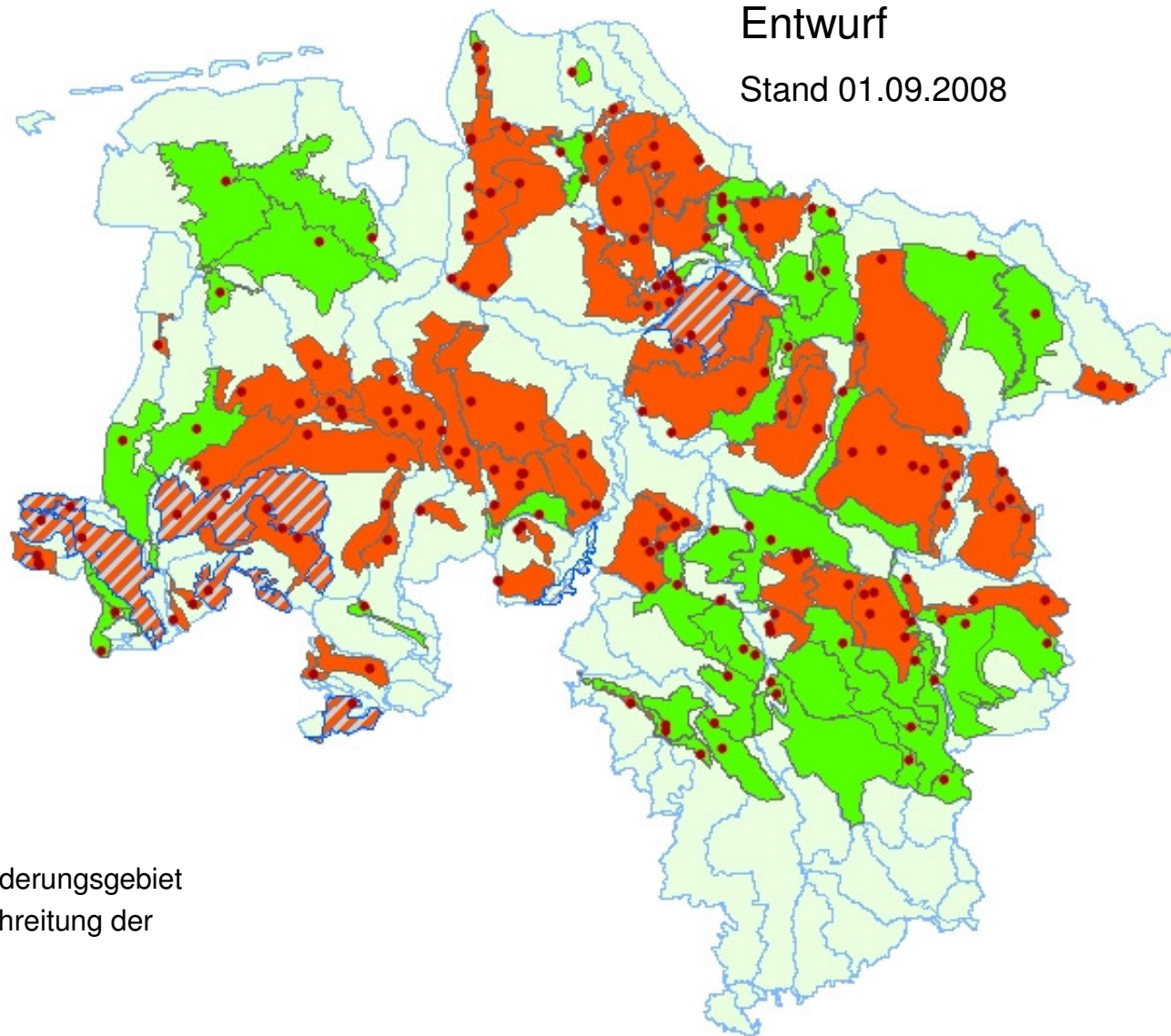
Anteil Direktabfluss  
beträgt > 58 %




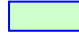


Gebiete sind relevant  
für Frachtreduzierung  
Oberflächengewässer

Entwurf

Stand 01.09.2008



-  Keine signifikante Gefährdung
-  Signifikante Gefährdung
-  Signifikante Gefährdung in Niederungsgebiet
-  Typfläche / GWK ohne Überschreitung der QN

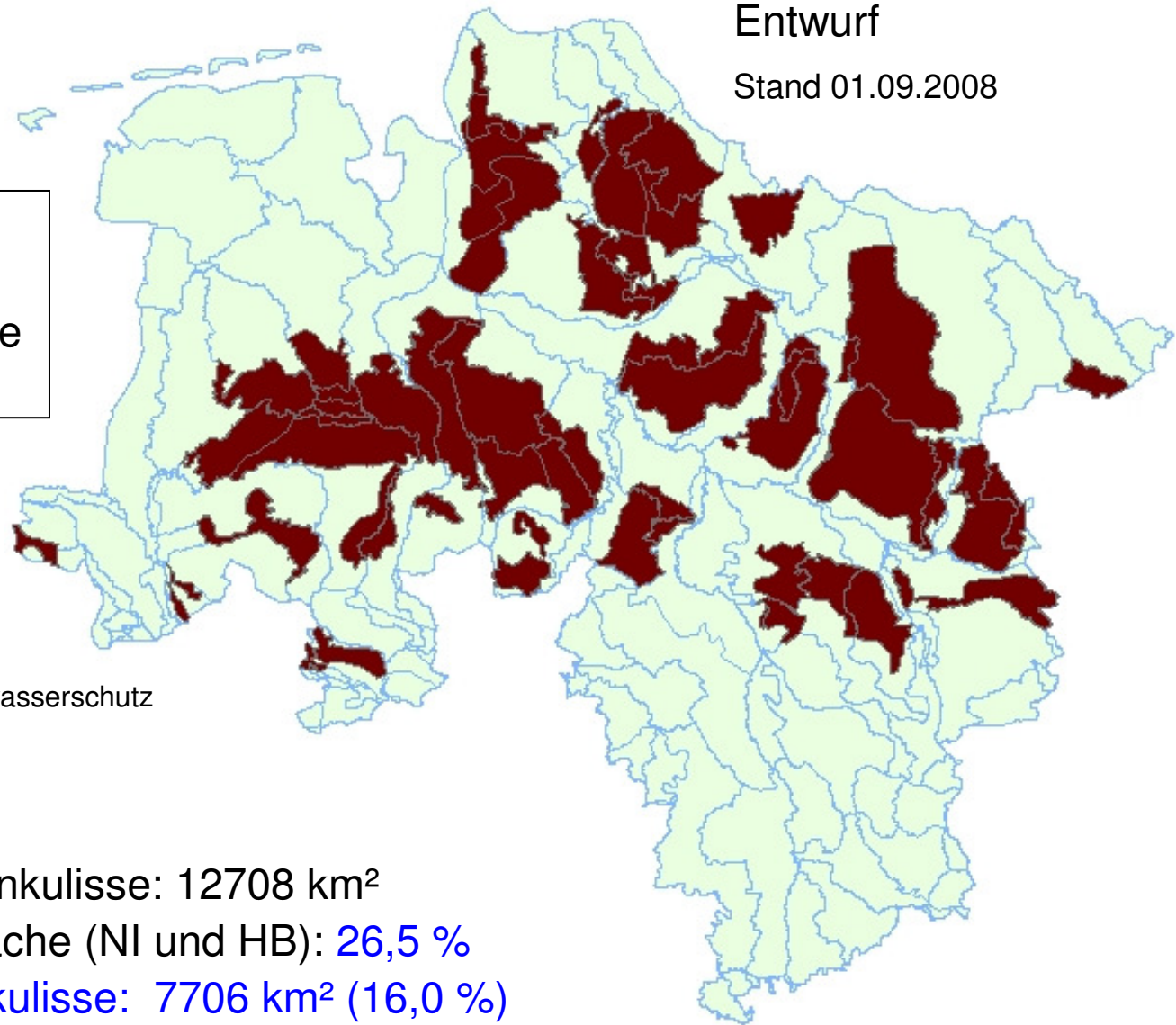


# Ableitung der Maßnahmenkulisse für Grundwasserschutz

Entwurf

Stand 01.09.2008

Signifikant belastete  
Typflächen in GWK mit  
schlechtem Zustand; ohne  
Niederungsgebiete



- Maßnahmenkulisse Grundwasserschutz
- GWK-Grenzen

Fläche der Maßnahmenkulisse: 12708 km<sup>2</sup>

Anteil an der Landesfläche (NI und HB): 26,5 %

LF in der Maßnahmenkulisse: 7706 km<sup>2</sup> (16,0 %)






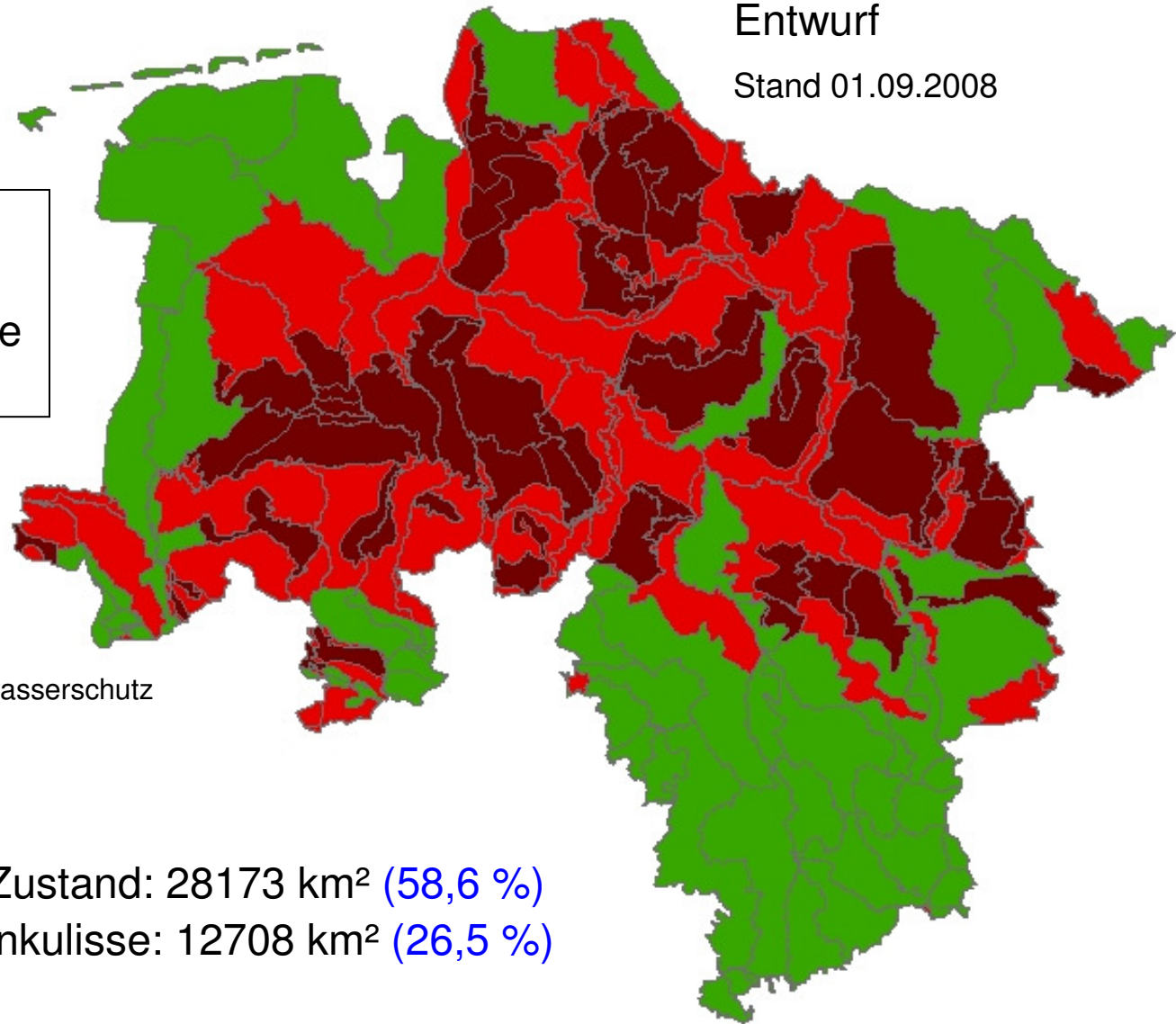
# Ableitung der Maßnahmenkulisse für Grundwasserschutz

Entwurf

Stand 01.09.2008

Signifikant belastete  
Typflächen in GWK mit  
schlechtem Zustand; ohne  
Niederungsgebiete

-  Guter Zustand
-  Schlechter Zustand
-  Maßnahmenkulisse Grundwasserschutz



Fläche in Schlechtem Zustand: 28173 km<sup>2</sup> (58,6 %)  
Fläche der Maßnahmenkulisse: 12708 km<sup>2</sup> (26,5 %)

