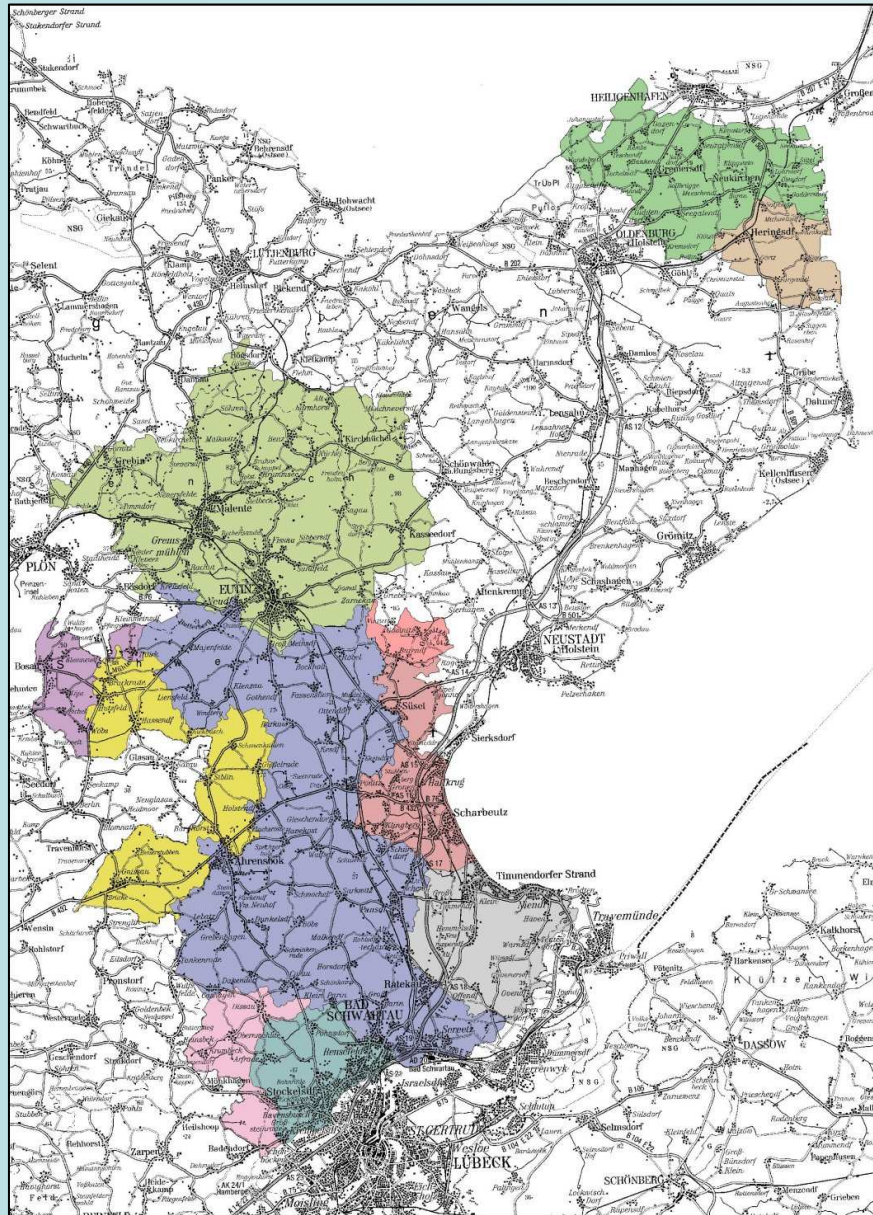




**Wasser- und Bodenverband
OSTHOLSTEIN**

Hanna Kirschnick-Schmidt



Wasser- u. Bodenverband Ostholstein

12 Unterverbände:

- WBV Schwartau
- WBV Schwentine
- WBV Aalbeek
- WBV Bargaue
- WBV Ostsee
- WBV Trave
- WBV Plöner See
- WBV Stockelsdorf
- WBV Redingsdorf
- WBV Neukirchen
- WBV Heringsdorf
- Hochschulstadtteil Lübeck

Gesamtfläche 73.320 ha
35.700 Mitglieder

1.200 km Gewässer

- 790 km offene Gewässer
- 325 km verrohrte Gewässer
- 85 km See-/Teichdurchflüsse

Projekte des
Wasser- und Bodenverbandes
SCHWARTAU

Wiedervernässung des Dodauer Sees

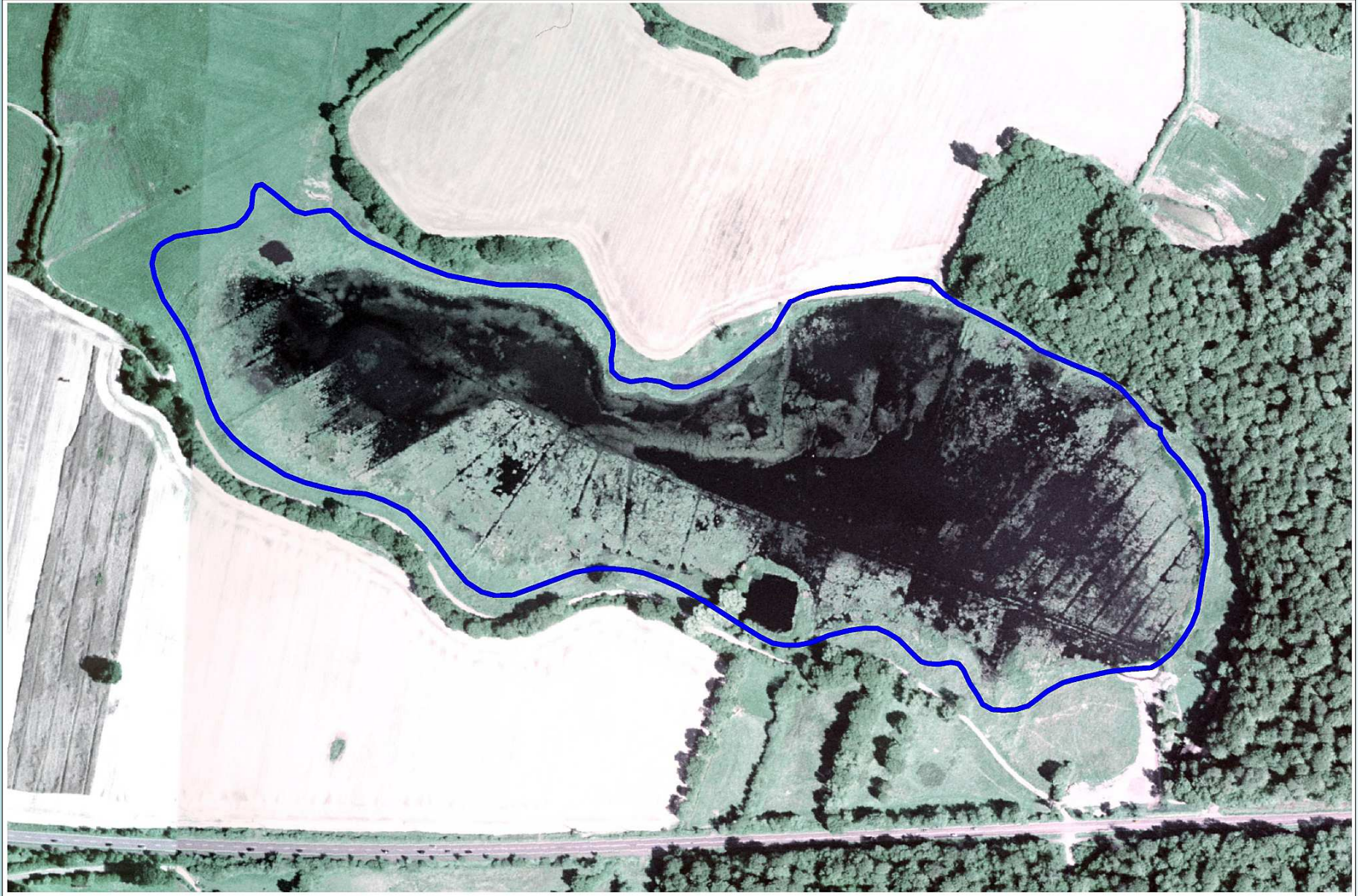


Dodauer See früher



Dodauer See heute





Luftaufnahme vom Dodauer See (2004)

Braaker Mühle



Stauanlage 1 in der Schwartau vor den Umbauarbeiten im Frühjahr 2005

Sohlgleite 1

Das alte Staubauwerk wurde abgerissen und durch eine ca. 60 m lange Sohlgleite aus Geröll ersetzt, um so eine Durchgängigkeit für Fische und Kleinstlebewesen wiederherzustellen



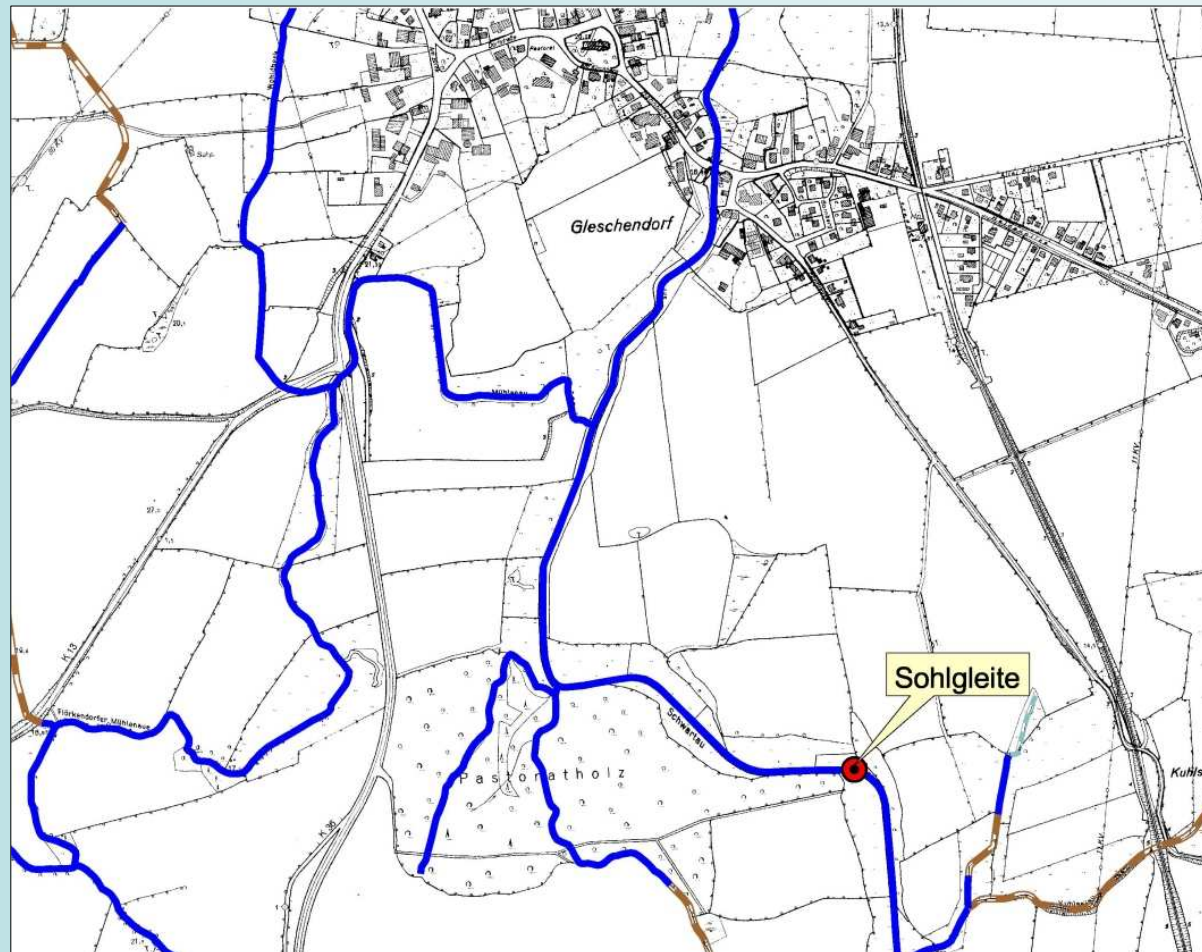


Stauanlage 2 im Frühjahr 2005

Wie schon die Stauanlage 1 wurde diese durch eine Sohlgleite ersetzt.



Sohlgleite im Pastoratsgehölz





Die vorhandene Sohlschwelle im Verlauf der Schwartau...

...wurde durch aufbringen einer Geröllschicht in eine Sohlgleite umgewandelt. So konnte die Durchgängigkeit wiederhergestellt werden.

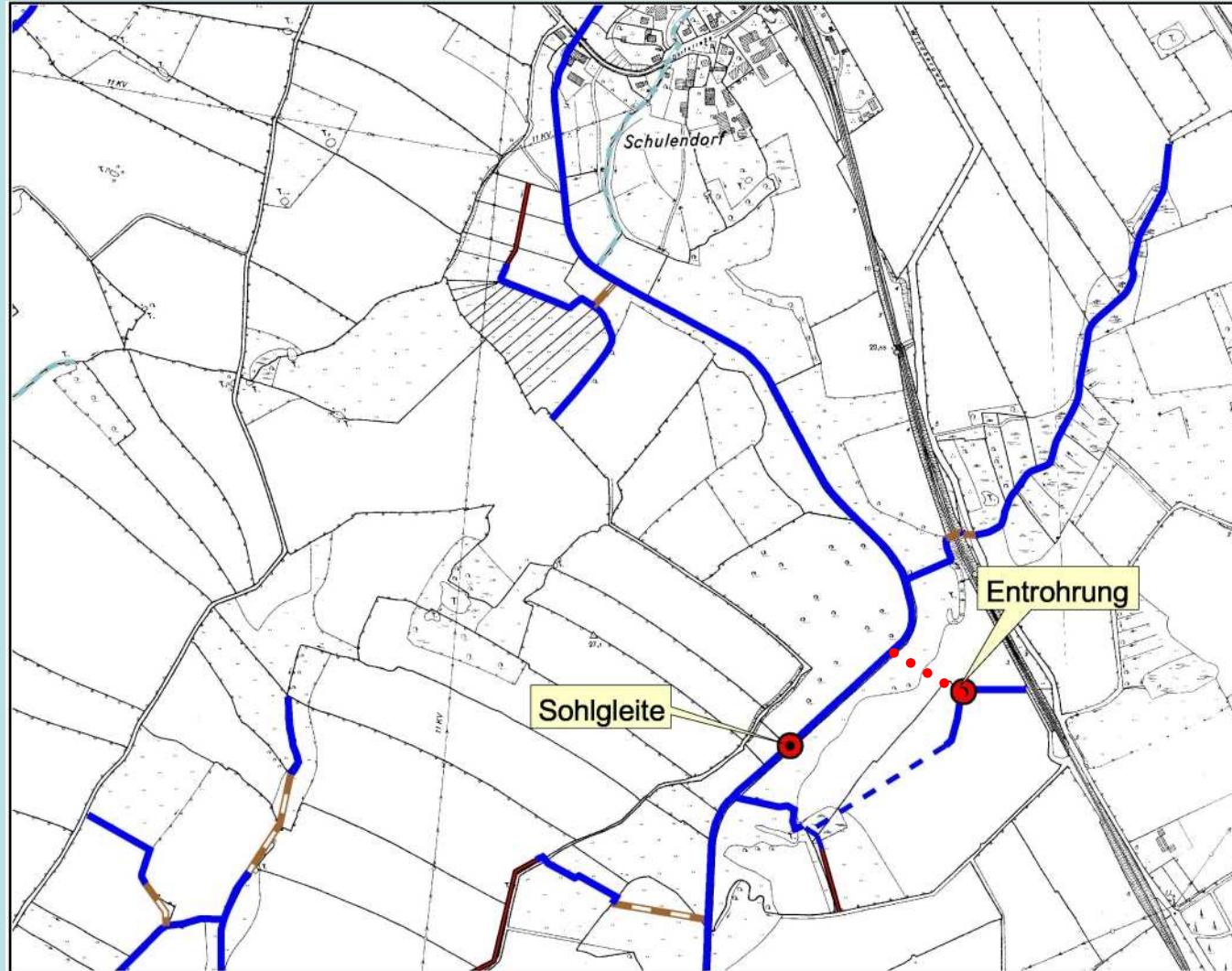
Fertigstellung:
August 2006



Schulendorfer Mühle



Sohlgleite und Entrohrung bei Sarkwitz





Im Bereich der Forst wurde eine zur Schwartau zulaufende Rohrleitung aufgehoben und das anfallende Wasser über einen neu geschaffenen offenen Verlauf einem Niedermoorbereich zugeführt.



Somit wird dieses wieder vernässt und stellt ein kleines Biotop dar.

Fertigstellung:
Oktober 2005



Februar 2005

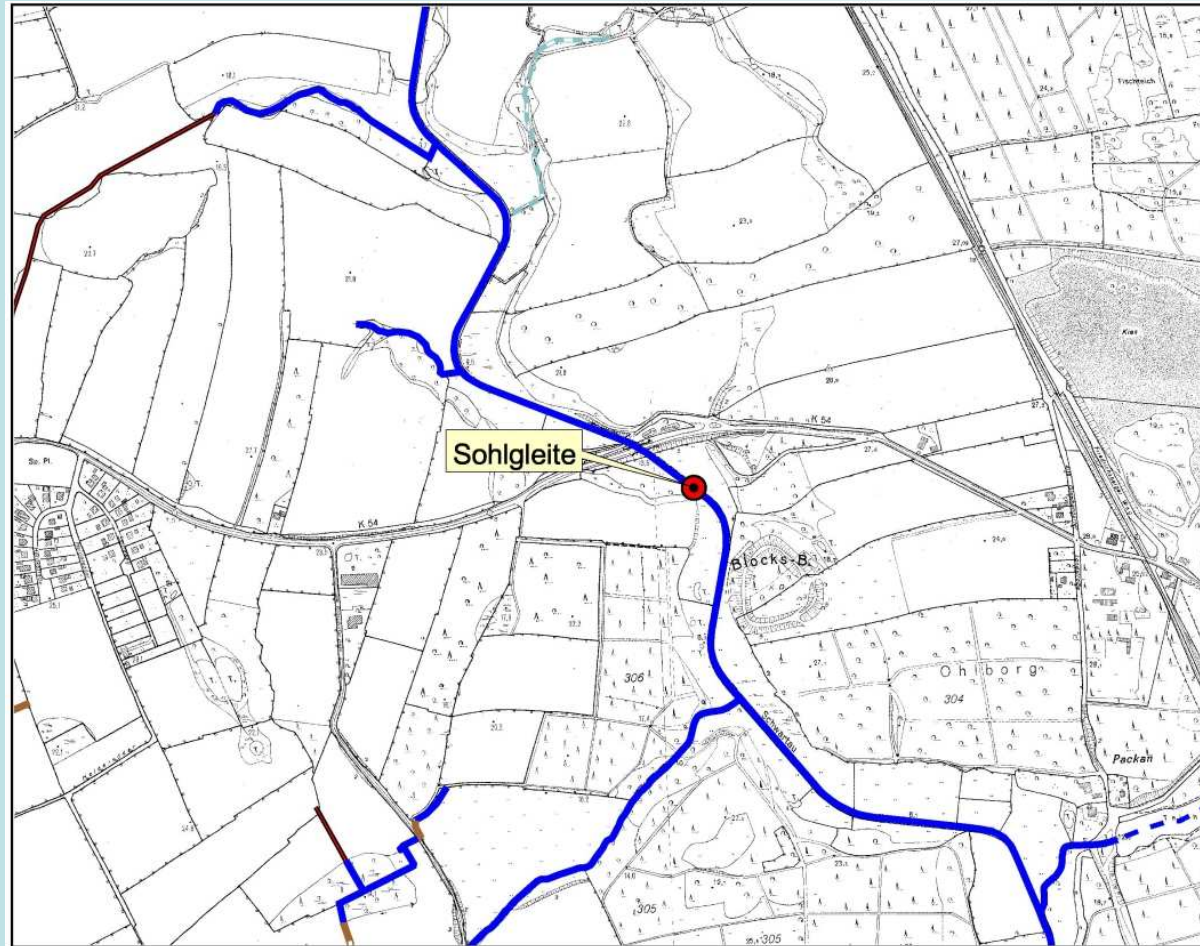
Die Sohlschwelle stellte ein unüberwindliches Hindernis für Lebewesen dar und wurde durch eine Sohlgleite ersetzt.

Fertigstellung:
August 2006



August 2006

Sohlgleite Sarkwitz-Pansdorf





Das ehemalige Stauwehr wurde abgerissen...

...und durch eine Sohlgleite ersetzt.

Fertigstellung:
August 2004



Hobbersdorfer Mühle



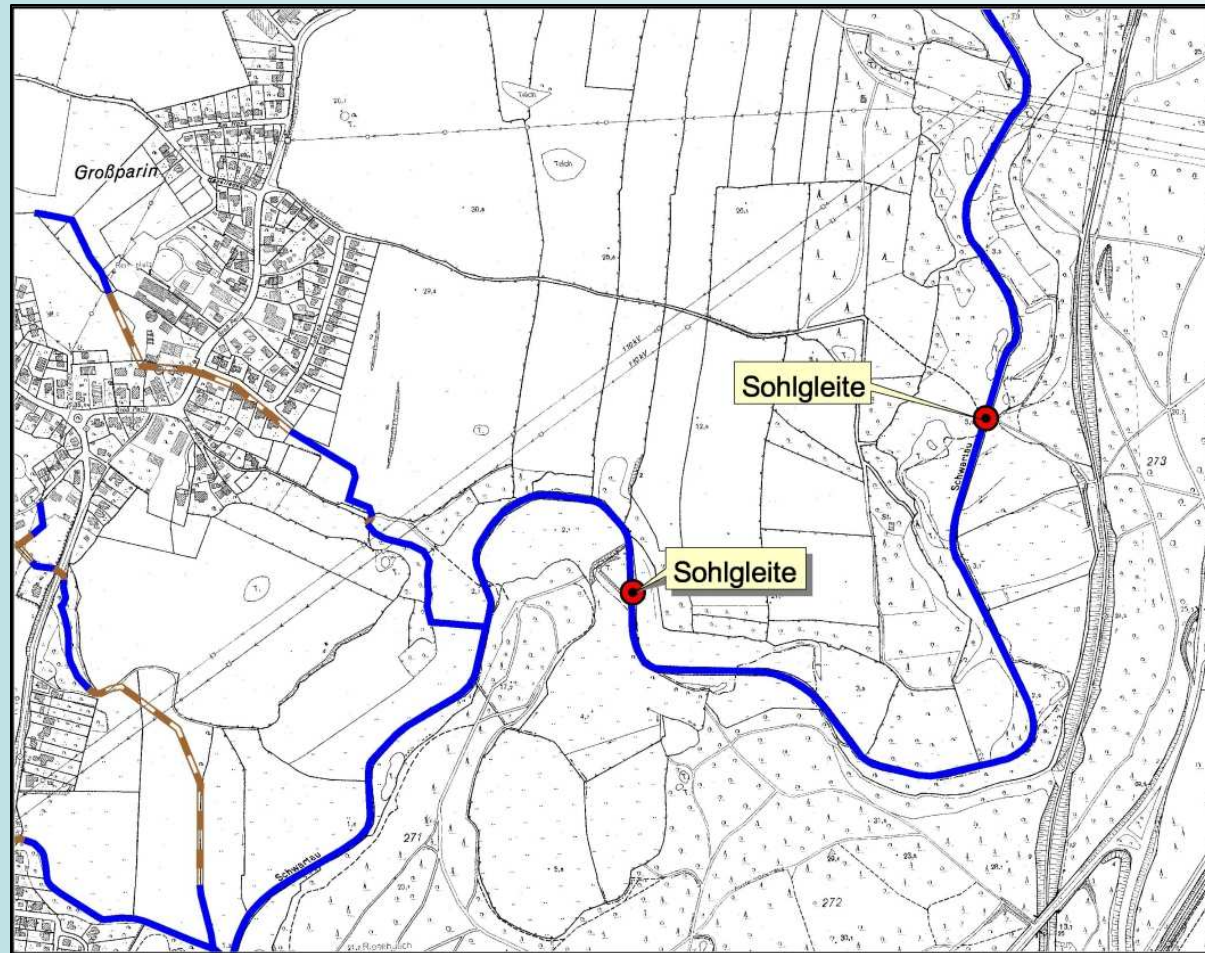
Umsetzung 2009



Bau eines ca. 300 m langen Umgehungsgerinnes zur Wiederherstellung der Durchgängigkeit



Sohlgleiten bei Groß Parin





Der unmittelbar an der Brücke liegende Stau wurde durch eine unterhalb der Brücke angelegte Sohlgleite überstaut...

So dass eine Durchgängigkeit an dieser Stelle wiederhergestellt werden konnte.

Fertigstellung:
August 2006





Die Flügelmauern und die Sohlplatte wurden abgerissen, zerkleinert, und als Unterbau...

...für eine unterhalb angelegte Sohlgleite verwendet. Somit konnte der vorhandene Kolk erhalten werden.

Fertigstellung:
August 2006

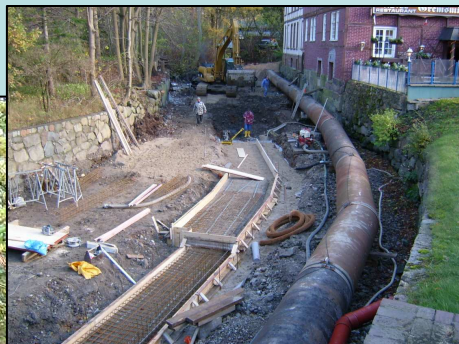


Strukturverbessernde Maßnahmen an der Schwartau



Projekte des
Wasser- und Bodenverbandes
SCHWENTINE

Gremsmühle in Bad Malente



- Beginn der Baumaßnahme 2004
- Bau einer 32 m langen, Ca. 2 m Absturzhöhe
- Bau eines HW-Schussgerinnes
- Integration einer Kanuwanderhilfe
- Kosten: ca. 350.000 €

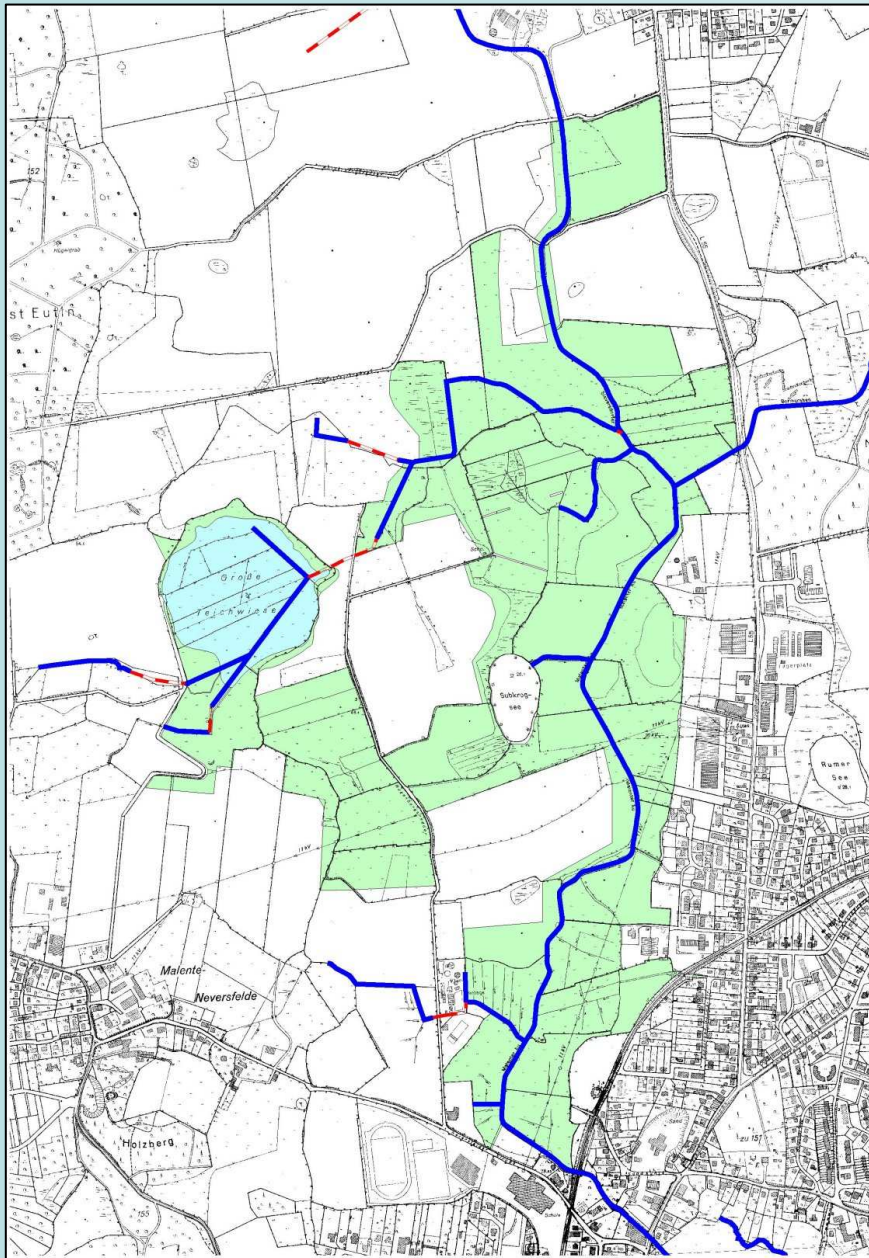
Stauanlage im Schwallbetrieb

Undurchgängig im Sinne der WRRL



Sommer 2006

Flurbereinungsverfahren Malenter Au



Dem WBV Schwentine wurden ca. 95 ha Flächen übertragen, um auf diesen nachhaltigen Naturschutz auszuüben.

Die Flächen werden extensiv bewirtschaftet.

Weitere Maßnahmen innerhalb dieser Kulisse:

- Herstellung von 11 Amphibienteichen
- Strukturverbessernde Maßnahmen
- Wiederherstellung der Gr. Teichwiese
- Anhebung der Sohle durch Sohlgleiten



Sommer 2004



Wiederherstellung der Große Teichwiese

Winter 2005



Renaturierung eines Teilabschnittes der Schwentine



Im Bereich der Schwentine bei Stendorf wurden wechselseitig Bermen im Gewässer hergestellt.
Zur Strukturverbesserung wurde Totholz in Form von Baumstubben eingebaut.

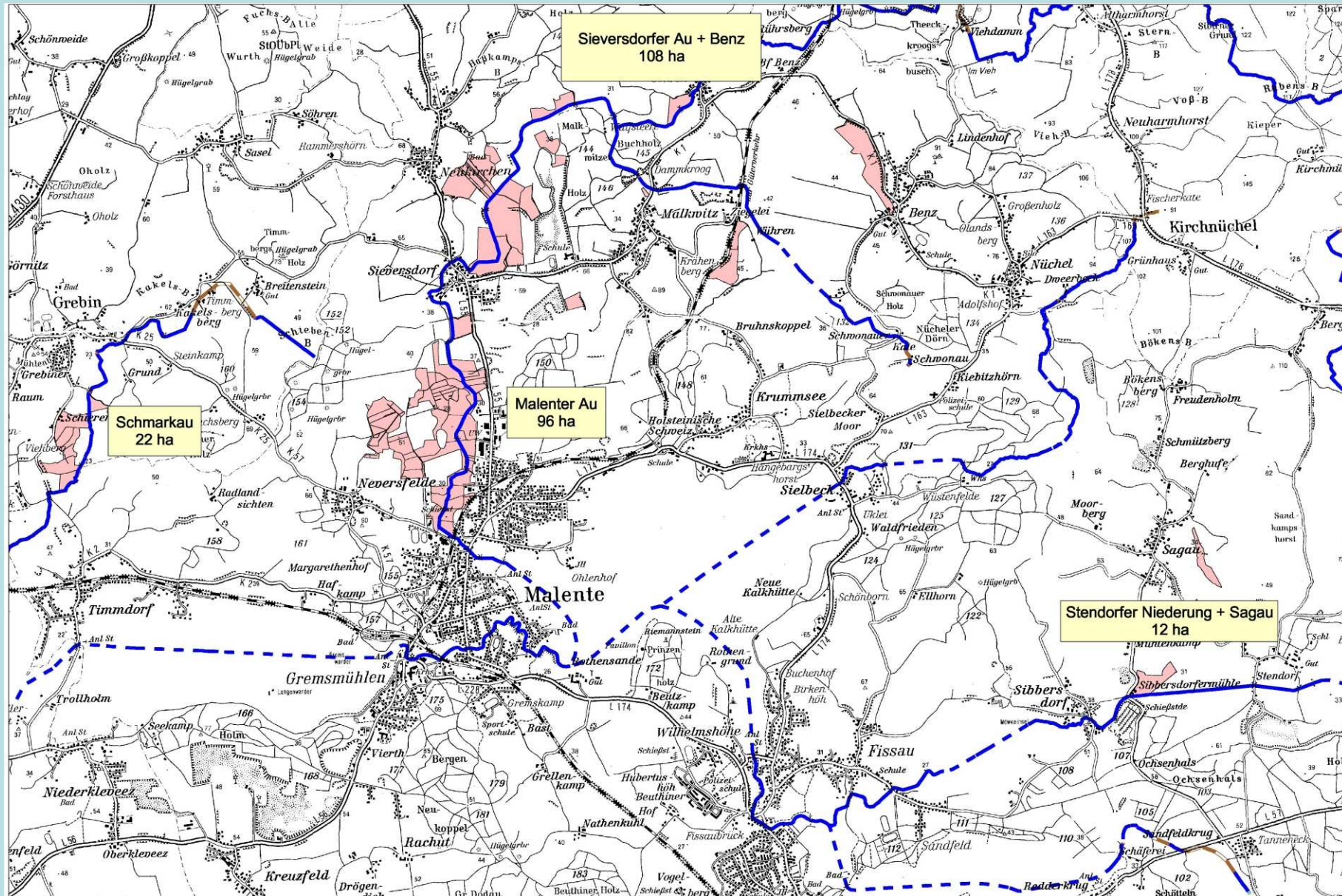
Fertigstellung: 2004

Kosten: ca. 36.000 €



Im Sommer 2005

Flächenerwerb des Verbandes



Vielen Dank für die Aufmerksamkeit!