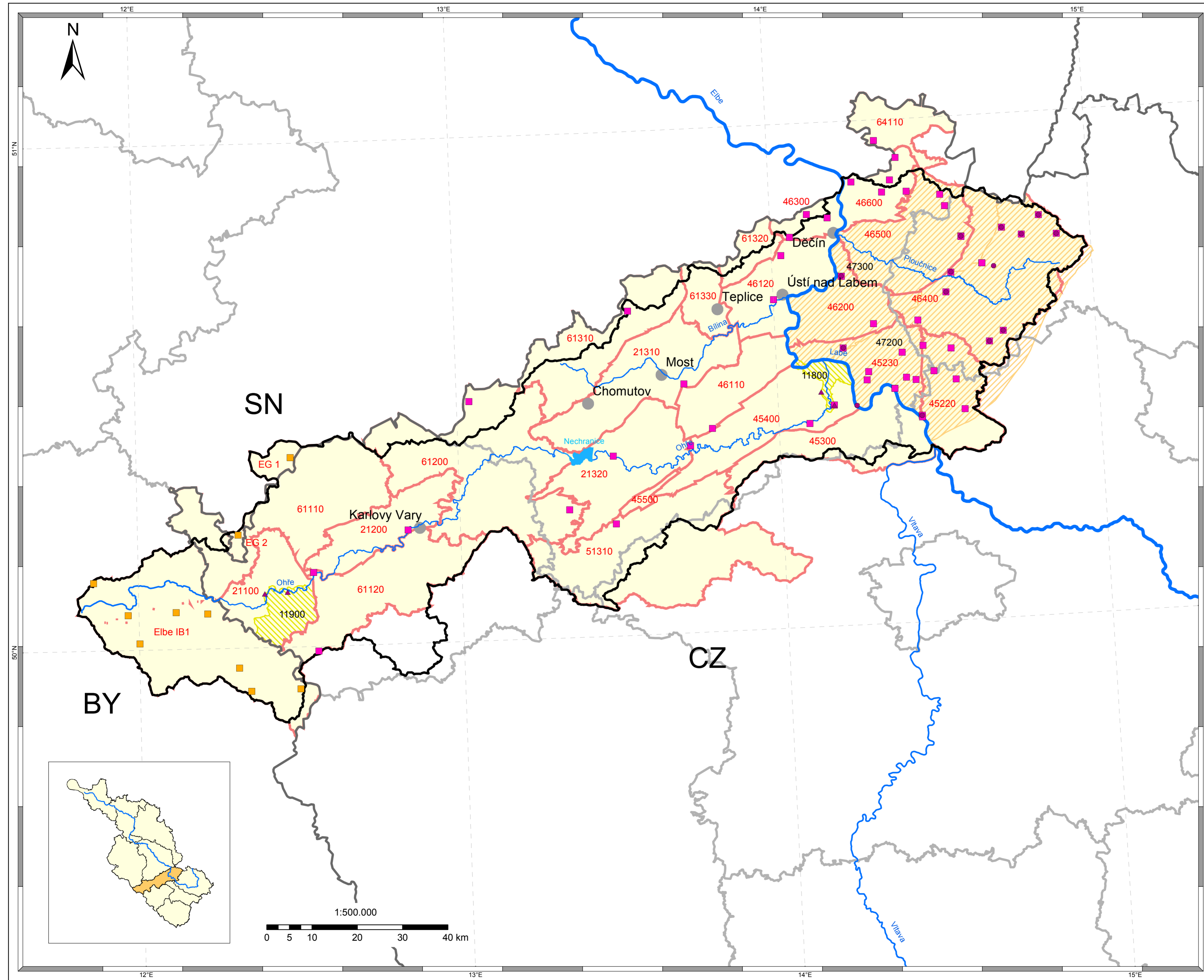


Internationale Flussgebietseinheit Elbe
 Koordinierungsraum Eger und untere Elbe
 Karte 15b: Grundwasserüberwachungsnetz -
 Chemie



Legende

Messstellen Chemie

- ▲ Überblick + operativ in oberen Grundwasserkörpern
 - Überblick + operativ in Grundwasserkörper(-gruppen) in Hauptgrundwasserleitern
 - Überblick in Grundwasserkörper(-gruppen) in Hauptgrundwasserleitern
 - Überblick + operativ in tiefen Grundwasserkörpern
-
- 11900 ausgewiesene obere Grundwasserkörper
 - 21100 Grundwasserkörper und -gruppen in Hauptgrundwasserleitern
 - 47200 ausgewiesene tiefe Grundwasserkörper
-
- Grenze des Koordinierungsraumes
 - bedeutende Fließgewässer
 - bedeutende Seen (Standgewässer)
 - Staatsgrenzen
 - Länder- / Bezirksgrenzen
 - Städte > 50.000 Einwohner

Datenquellen

Fachdaten:
 Zuständige Behörden in der Flussgebietseinheit Elbe



Basisdaten:
 - This product includes geographical data licensed from European National Mapping Agencies.
 © EuroGeographics

- ATKIS(R), DLM1000; Copyright © Bundesamt für Kartographie und Geodäsie, 2003
 - ZABAGED® Zeměměřický úřad, Česká republika

Realisierung:



Karte
 15b