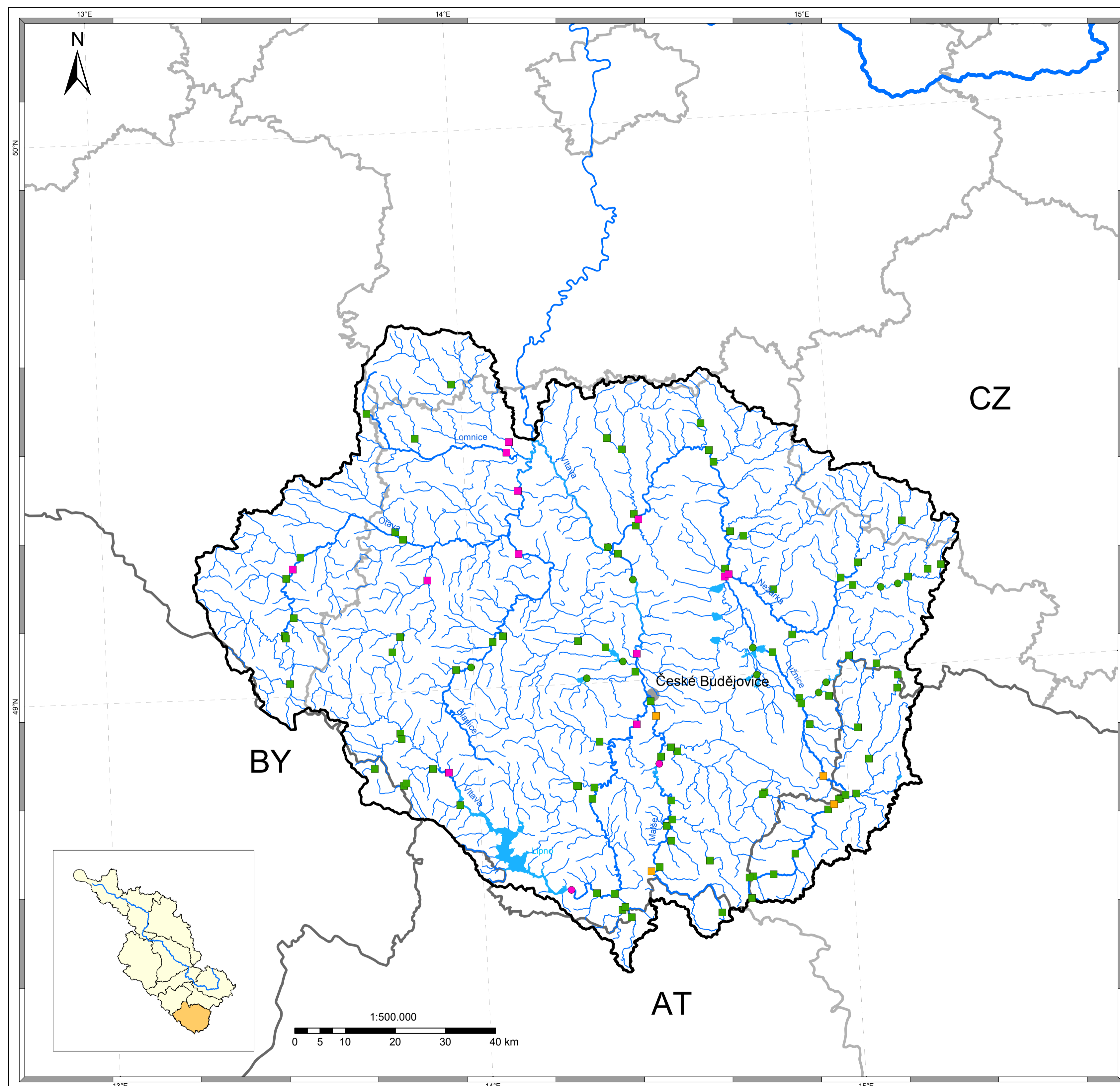


Internationale Flussgebietseinheit Elbe  
 Koordinierungsraum Obere Moldau  
 Karte 14: Überwachungsnetz der  
 Oberflächengewässer



Legende

Messstellen

Gewässerkategorie (Symboldarstellung)

- Fließgewässer
- Seen (Standgewässer)

Überwachungsnetztyp (Farbdarstellung)

- Überblick + operativ
- Überblick
- Operativ

- ⬮ Grenze des Koordinierungsraumes
- Fließgewässer mit Einzugsgebiet  $\geq 10 \text{ km}^2$
- ⬮ Seen (Standgewässer)  $\geq 0,5 \text{ km}^2$
- Staatsgrenzen
- Länder- / Bezirksgrenzen
- Städte > 50.000 Einwohner

Datenquellen

Fachdaten:  
 Zuständige Behörden in der Flussgebietseinheit Elbe



Česká republika



Österreich



Bayern

Basisdaten:

- This product includes geographical data licensed from European National Mapping Agencies.  
 © EuroGeographics

- ATKIS(R), DLM1000; Copyright © Bundesamt für Kartographie und Geodäsie, 2003  
 - Österreich; Bundesamt für Eich- und Vermessungswesen  
 - ZABAGED® Zeměměřický úřad, Česká republika

Realisierung:



Bundesanstalt für Gewässerkunde



FGG ELBE



IKSE - MKOL



Stand:  
 Februar 2007

Karte  
 14