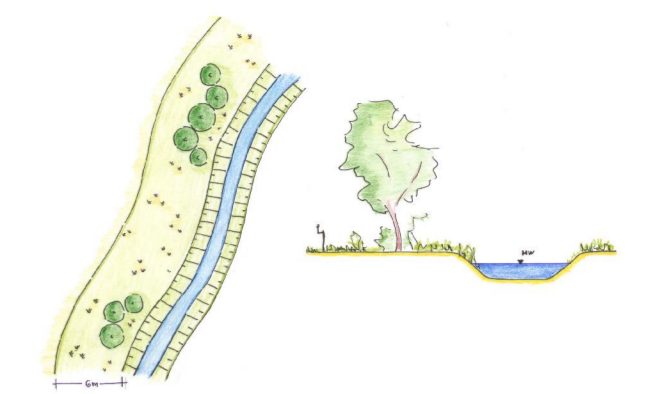


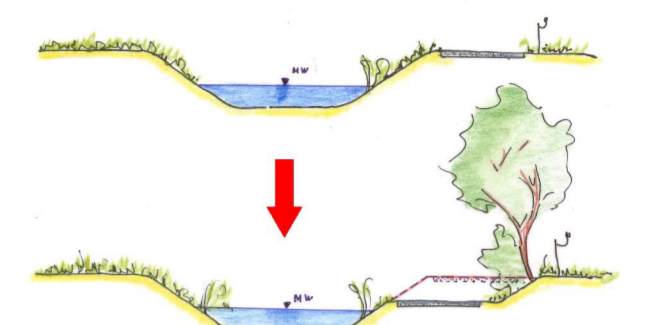
**Legende**

Verbesserung der Durchgängigkeit (Umbau von Sohlabstürzen über 30cm)

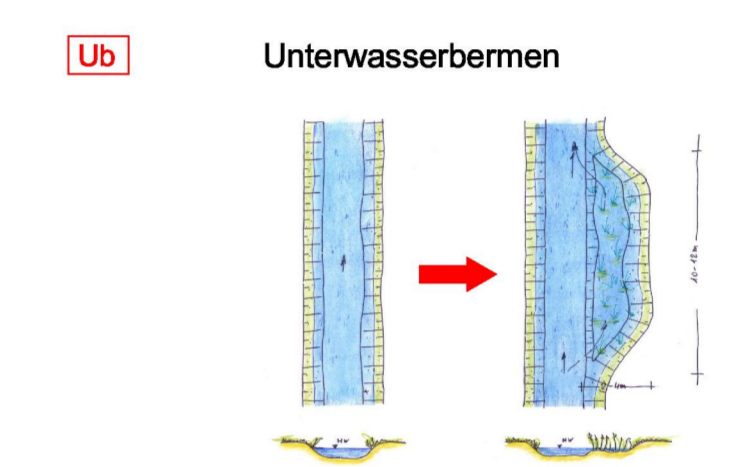
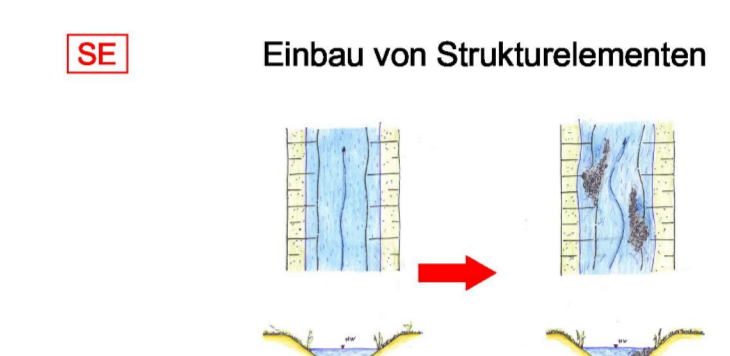
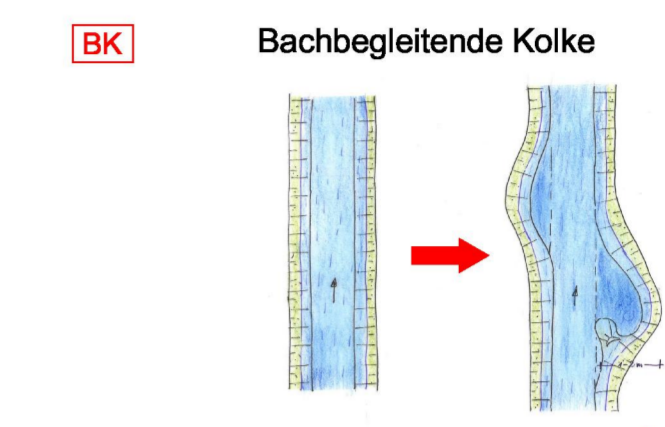
Anlage von Gewässerrandstreifen



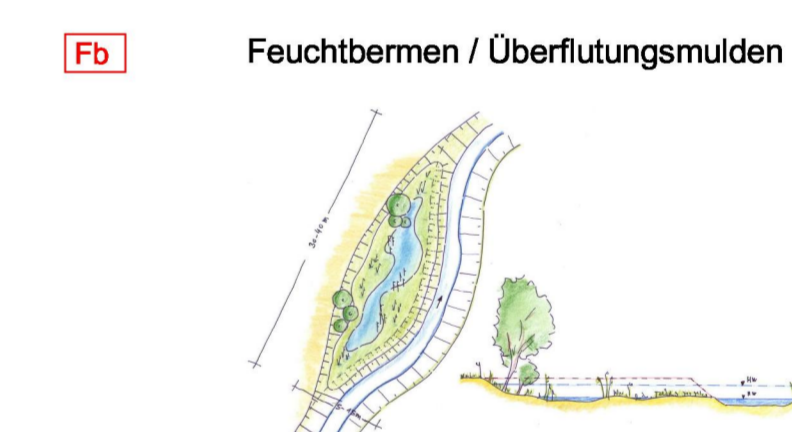
Absenkung des vorhandenen Unterhaltungsweges



Biotopgestaltende Maßnahmen im Abflußprofil und im Gewässerrandstreifen (Grundsatz: Einseitige Zugänglichkeit für Unterhaltungsmaßnahmen)



Biopogestaltende Maßnahmen in der Aue (punktuell in Aufweitungen des Gewässerrandstreifens)



Vernetzung mit einmündenden Nebengewässern



Sonstige Darstellungen

Vorhandener Gehölzbestand in Gewässernähe

Vorhandener Unterhaltungsweg

Einzugsgebiete

Einzugsgebiete

Teileinzugsgebiete

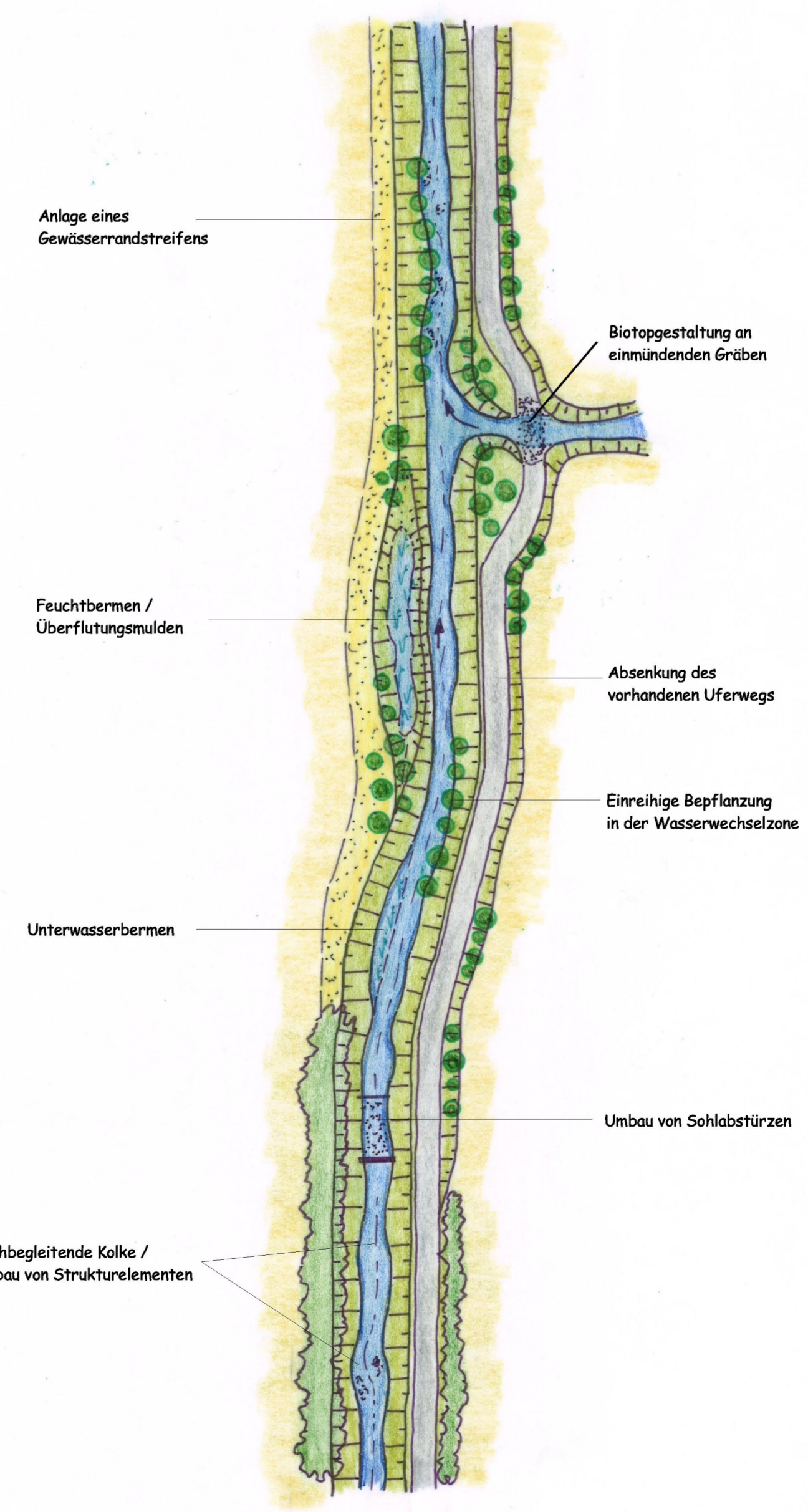
Gewässernetz

1,0 Hauptgewässernetz mit Kilometrierung

Nebengewässer

Wasserfläche

**Gutes ökologisches Potenzial Wesuweer Schloot**



Auftraggeber: Dachverband der Wasserwirtschaft im Landkreis Emsland  
Geschäftsstelle: Landkreis Emsland  
Fachbereich Wasser- und Bodenschutz  
Ordnung 1  
49716 Meppen



Projekt:	ProjektNr. 152041	Maßstab 1:15000
	71305612-80	
	Datum November 2006	
	Änderungen	Gezeichnet
Planbezeichnung:	Datum	Gezeichnet
Gutes ökologisches Potenzial		Bearbeitet
Wesuweer Schloot		Siebert / Oebelmann
		Gspriß
		St
		Anlage
		5